

Comentario

Hoy el INEGI dio a conocer el reporte de precios correspondiente a la primera quincena de febrero con el INPC disminuyendo -0.10% con respecto a la segunda quincena de enero, resultando ligeramente por abajo de nuestro pronóstico de -0.08%, y de la expectativa de mercado de 0.04%. Por su parte, la inflación subyacente fue 0.26%, por arriba de nuestro pronóstico de 0.19% y de la expectativa de mercado de 0.23%. En el primer cuadro se observa que las principales diferencias entre nuestro pronóstico y el observado se explican por una sobreestimación de 0.08% en Frutas y Verduras, compensada marginalmente por un subestimación de 0.04% en Mercancías. Los genéricos con mayores incidencias en la quincena fueron Cebolla, Huevo y Azúcar; mientras que los genéricos con menores incidencias fueron: Jitomate, Chile serrano y Tomate verde. Así, la inflación doce meses disminuyó de 4.21% a 3.89%. Mientras que la inflación subyacente disminuyó de 3.55% a 3.51%.

Pronóstico Finamex Quincenal vs. Observado

INPC	Variación Quincenal (%)				Incidencia Quincenal (%)		
	Pronóstico Finamex	Observado			Pronóstico Finamex	Observado 1Q Feb 2019	Diferencia
		1Q Feb 2019	1Q Feb 2018	1Q Feb 2017			
General	-0.08	-0.10	0.20	0.33	-0.08	-0.10	-0.02
Subyacente	0.19	0.26	0.30	0.46	0.14	0.19	0.05
Mercancías	0.25	0.34	0.38	0.69	0.10	0.13	0.04
Alimentos, Bebidas y Tabaco	0.23	0.31	0.26	0.51	0.05	0.06	0.02
Mercancías No Alimenticias	0.27	0.37	0.48	0.84	0.05	0.07	0.02
Servicios	0.13	0.17	0.23	0.27	0.05	0.06	0.01
Vivienda	0.13	0.13	0.13	0.15	0.02	0.02	0.00
Educación	0.17	0.37	0.17	0.16	0.01	0.01	0.01
Otros servicios	0.13	0.16	0.34	0.43	0.02	0.03	0.01
No Subyacente	-0.89	-1.15	-0.06	-0.04	-0.22	-0.29	-0.07
Agropecuarios	-2.17	-2.78	-1.25	-0.86	-0.23	-0.30	-0.07
Frutas y Verduras	-4.66	-6.18	-4.39	-2.36	-0.24	-0.32	-0.08
Pecuarios	0.15	0.38	0.77	-0.01	0.01	0.02	0.01
Energéticos y Tarifas Autorizadas	0.05	0.05	0.65	0.42	0.01	0.01	0.00
Energéticos	-0.03	-0.01	0.86	0.38	0.00	0.00	0.00
Tarifas Autorizadas por el Gobierno	0.25	0.19	0.22	0.52	0.01	0.01	0.00

-En ciertos casos, la suma de los componentes de algún grupo de subíndices puede tener alguna discrepancia por efectos de redondeo.

INPC: Genéricos con mayores incidencias

Índice	1Q Feb 2019	Var (% qna/qna)	Incidencia (%)
1 Cebolla		7.23	0.029
2 Huevo		3.61	0.027
3 Azúcar		4.27	0.014
4 Vivienda propia		0.11	0.013
5 Loncherías, fondas, torterías y taquer		0.28	0.013
6 Gasolina de bajo octanaje		0.21	0.011
7 Restaurantes y similares		0.34	0.010
8 Universidad		0.60	0.009
9 Chayote		19.01	0.009
10 Refrescos envasados		0.44	0.009
11 Cigarrillos		0.98	0.008
12 Plátanos		3.16	0.008
13 Otros alimentos cocinados		0.65	0.007
14 Detergentes		1.25	0.006
15 Tortilla de maíz		0.29	0.005
16 Papel higiénico y pañuelos desechabl		0.89	0.005
17 Zapatos para mujer		1.34	0.005
18 Otros servicios culturales, diversiones		0.70	0.005
19 Gas doméstico LP		0.20	0.004
20 Blusas y playeras para mujer		1.65	0.004
21 Ropa de abrigo		1.75	0.004
22 Material escolar		0.68	0.004
23 Pescado		0.96	0.004
24 Mantenimiento de automóvil		0.55	0.004
25 Limón		4.16	0.003

INPC: Genéricos con menores incidencias

Índice	1Q Feb 2019	Var (% qna/qna)	Incidencia (%)
1 Jitomate		-24.56	-0.181
2 Chile serrano		-24.45	-0.062
3 Tomate verde		-18.47	-0.027
4 Otros chiles frescos		-12.82	-0.023
5 Calabacita		-16.00	-0.018
6 Papa y otros tubérculos		-4.13	-0.014
7 Electricidad		-0.56	-0.012
8 Nopales		-11.52	-0.011
9 Automóviles		-0.46	-0.009
10 Pollo		-0.56	-0.008
11 Lechuga y col		-3.94	-0.006
12 Gasolina de alto octanaje		-0.71	-0.005
13 Carne de cerdo		-0.79	-0.005
14 Aguacate		-2.24	-0.005
15 Otras verduras y legumbres		-1.57	-0.004
16 Papaya		-3.68	-0.004
17 Servicios turísticos en paquete		-1.21	-0.004
18 Club deportivo		-2.18	-0.004
19 Melón		-4.59	-0.004
20 Chile poblano		-6.90	-0.003
21 Juguetes y juegos de mesa		-1.16	-0.003
22 Autobús foráneo		-0.33	-0.003
23 Manzana		-0.83	-0.002
24 Cremas para la piel		-0.94	-0.002
25 Paquetes de internet, telefonía y telev		-0.20	-0.002

viernes, 22 de febrero de 2019

INPC Mercancías: Genéricos con mayores incidencias

Índice	1Q Feb 2019	Var (% qna/qna)	Incidencia (%)
1	Azúcar	4.27	0.014
2	Refrescos envasados	0.44	0.009
3	Cigarrillos	0.98	0.008
4	Otros alimentos cocinados	0.65	0.007
5	Detergentes	1.25	0.006
6	Tortilla de maíz	0.29	0.005
7	Papel higiénico y pañuelos desechabl	0.89	0.005
8	Zapatos para mujer	1.34	0.005
9	Blusas y playeras para mujer	1.65	0.004
10	Ropa de abrigo	1.75	0.004

INPC Mercancías: Genéricos con menores incidencias

Índice	1Q Feb 2019	Var (% qna/qna)	Incidencia (%)
1	Automóviles	-0.46	-0.009
2	Juguetes y juegos de mesa	-1.16	-0.003
3	Crema para la piel	-0.94	-0.002
4	Refrigeradores	-0.71	-0.002
5	Aceites y grasas vegetales comestibl	-0.33	-0.001
6	Computadoras	-0.48	-0.001
7	Cereales en hojuelas	-0.56	-0.001
8	Pollos rostizados	-0.39	-0.001
9	Equipos y reproductores de audio	-1.13	-0.001
10	Ron	-3.20	-0.001

Misma quincena, año previo

Índice	1Q Feb 2018	Var (% qna/qna)	Incidencia (%)
1	Automóviles	0.51	0.015
2	Refrescos envasados	0.82	0.011
3	Detergentes	1.22	0.009
4	Suavizantes y limpiadores	1.38	0.008
5	Cerveza	0.43	0.007
6	Tortilla de maíz	0.39	0.007
7	Ropa de abrigo	2.53	0.006
8	Cigarrillos	0.57	0.005
9	Pantalones para mujer	1.49	0.005
10	Blusas y playeras para mujer	1.55	0.004

Índice	1Q Feb 2018	Var (% qna/qna)	Incidencia (%)
1	Lociones y perfumes	-0.60	-0.004
2	Azúcar	-1.19	-0.003
3	Cereales en hojuelas	-0.95	-0.002
4	Desodorantes personales	-0.58	-0.002
5	Toallas sanitarias	-0.86	-0.002
6	Atún y sardina en lata	-0.80	-0.001
7	Agua embotellada	-0.30	-0.001
8	Vino de mesa	-1.40	-0.001
9	Colchones	-0.59	-0.001
10	Jabón para lavar	-0.56	-0.001

INPC Servicios: Genéricos con mayores incidencias

Índice	1Q Feb 2019	Var (% qna/qna)	Incidencia (%)
1	Vivienda propia	0.11	0.013
2	Loncherías, fondas, torterías y taquer	0.28	0.013
3	Restaurantes y similares	0.34	0.010
4	Universidad	0.60	0.009
5	Otros servicios culturales, diversiones	0.70	0.005
6	Mantenimiento de automóvil	0.55	0.004
7	Consulta médica	0.53	0.003
8	Seguro de automóvil	1.12	0.002
9	Renta de vivienda	0.12	0.002
10	Servicio doméstico	0.24	0.002

INPC Servicios: Genéricos con menores incidencias

Índice	1Q Feb 2019	Var (% qna/qna)	Incidencia (%)
1	Servicios turísticos en paquete	-1.21	-0.004
2	Club deportivo	-2.18	-0.004
3	Autobús foráneo	-0.33	-0.003
4	Paquetes de internet, telefonía y telev	-0.20	-0.002
5	Análisis clínicos	-0.70	-0.002
6	Servicio de telefonía móvil	-0.03	0.000
7	Cine	-0.06	0.000
8	Corte de cabello	-0.02	0.000
9	Centro nocturno	-0.23	0.000
10	Hospitalización general	0.00	0.000

Misma quincena, año previo

Índice	1Q Feb 2018	Var (% qna/qna)	Incidencia (%)
1	Transporte aéreo	9.23	0.017
2	Vivienda propia	0.11	0.014
3	Loncherías, fondas, torterías y taquer	0.31	0.014
4	Restaurantes y similares	0.33	0.013
5	Universidad	0.28	0.005
6	Servicio doméstico	0.37	0.005
7	Preparatoria	0.37	0.004
8	Consulta médica	0.80	0.004
9	Servicio de telefonía móvil	0.44	0.003
10	Renta de vivienda	0.09	0.003

Índice	1Q Feb 2018	Var (% qna/qna)	Incidencia (%)
1	Servicios turísticos en paquete	-0.96	-0.005
2	Autobús foráneo	-0.09	0.000
3	Mantenimiento de automóvil	-0.20	0.000
4	Reparación de automóvil	-0.04	0.000
5	Club deportivo	-0.02	0.000
6	Secundaria	0.00	0.000
7	Primaria	0.00	0.000
8	Preescolar	0.00	0.000
9	Guarderías y estancias infantiles	0.00	0.000
10	Servicio de televisión de paga	0.00	0.000

viernes, 22 de febrero de 2019

INPC Agropecuarios: Genéricos con mayores incidencias

Índice	1Q Feb 2019	Var (% qna/qna)	Incidencia (%)
1	Cebolla	7.23	0.029
2	Huevo	3.61	0.027
3	Chayote	19.01	0.009
4	Plátanos	3.16	0.008
5	Pescado	0.96	0.004
6	Limón	4.16	0.003
7	Carne de res	0.16	0.003
8	Guayaba	7.50	0.003
9	Uva	4.65	0.003
10	Manteca de cerdo	0.55	0.000

INPC Agropecuarios: Genéricos con menores incidencias

Índice	1Q Feb 2019	Var (% qna/qna)	Incidencia (%)
1	Jitomate	-24.56	-0.181
2	Chile serrano	-24.45	-0.062
3	Tomate verde	-18.47	-0.027
4	Otros chiles frescos	-12.82	-0.023
5	Calabacita	-16.00	-0.018
6	Papa y otros tubérculos	-4.13	-0.014
7	Nopales	-11.52	-0.011
8	Pollo	-0.56	-0.008
9	Lechuga y col	-3.94	-0.006
10	Carne de cerdo	-0.79	-0.005

Misma quincena, año previo

Índice	1Q Feb 2018	Var (% qna/qna)	Incidencia (%)
1	Huevo	2.69	0.021
2	Pollo	1.02	0.014
3	Plátanos	4.88	0.012
4	Carne de res	0.30	0.008
5	Limón	3.63	0.005
6	Papaya	4.72	0.003
7	Uva	3.69	0.003
8	Pescado	0.65	0.003
9	Tomate verde	2.17	0.002
10	Otras frutas	0.91	0.002

Índice	1Q Feb 2018	Var (% qna/qna)	Incidencia (%)
1	Jitomate	-21.72	-0.089
2	Cebolla	-15.35	-0.034
3	Calabacita	-20.58	-0.026
4	Chile serrano	-11.48	-0.008
5	Otros chiles frescos	-6.18	-0.006
6	Manzana	-2.16	-0.006
7	Lechuga y col	-2.82	-0.003
8	Ejotes	-8.88	-0.003
9	Zanahoria	-3.69	-0.003
10	Frijol	-0.75	-0.003

INPC Energéticos y Tarifas Autorizadas por el Gobierno: Genéricos con mayores incidencias

Índice	1Q Feb 2019	Var (% qna/qna)	Incidencia (%)
1	Gasolina de bajo octanaje	0.21	0.011
2	Gas doméstico LP	0.20	0.004
3	Derechos por el suministro de agua	0.34	0.003
4	Expedición de documentos del sector	1.93	0.002
5	Trámites vehiculares	0.88	0.001
6	Taxi	0.13	0.001
7	Autobús urbano	0.07	0.001

INPC Energéticos y Tarifas Autorizadas por el Gobierno: Genéricos con menores incidencias

Índice	1Q Feb 2019	Var (% qna/qna)	Incidencia (%)
1	Electricidad	-0.56	-0.012
2	Gasolina de alto octanaje	-0.71	-0.005
3	Metro o transporte eléctrico	0.00	0.000
4	Gas doméstico natural	0.00	0.000
5	Estacionamiento	0.00	0.000
6	Colectivo	0.00	0.000
7	Cuotas de autopistas	0.57	0.000

Misma quincena, año previo

Índice	1Q Feb 2018	Var (% qna/qna)	Incidencia (%)
1	Gasolina de bajo octanaje	2.55	0.148
2	Gasolina de alto octanaje	2.06	0.013
3	Expedición de documentos del sector	4.95	0.004
4	Taxi	0.38	0.003
5	Derechos por el suministro de agua	0.27	0.003
6	Electricidad	0.09	0.002
7	Cuotas de autopistas	2.20	0.001

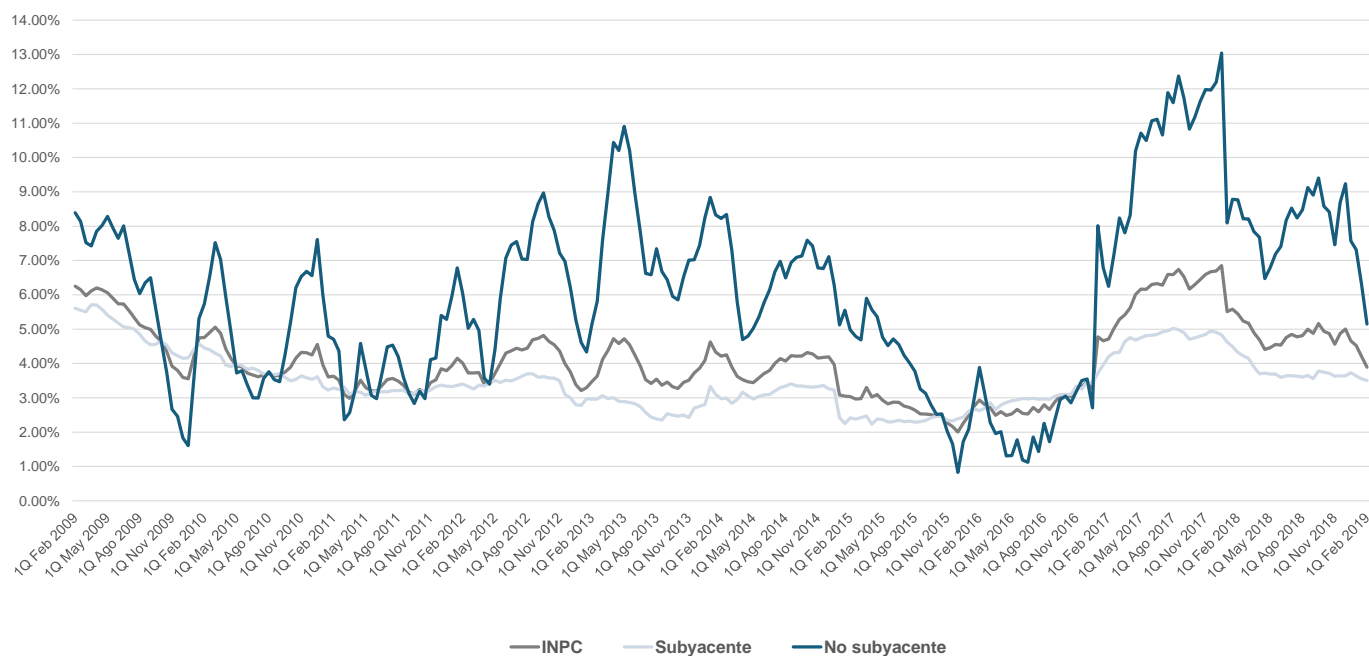
Índice	1Q Feb 2018	Var (% qna/qna)	Incidencia (%)
1	Gas doméstico LP	-2.85	-0.065
2	Metro o transporte eléctrico	0.00	0.000
3	Gas doméstico natural	0.00	0.000
4	Colectivo	0.00	0.000
5	Autobús urbano	0.00	0.000
6	Estacionamiento	0.64	0.000
7	Trámites vehiculares	0.61	0.001

Inflación Anual

INPC	Variación Anual (%)			Incidencia Anual (%)		
	1Q Feb 2019	2Q Ene 2019	1Q Feb 2018	1Q Feb 2019	2Q Ene 2019	1Q Feb 2018
General	3.89	4.21	5.45	3.89	4.21	5.45
Subyacente	3.51	3.55	4.32	2.57	2.62	3.24
Mercancías	3.59	3.64	5.29	1.21	1.26	1.83
Alimentos, Bebidas y Tabaco	4.24	4.19	6.17	0.67	0.67	0.97
Mercancías No Alimenticias	2.95	3.07	4.56	0.53	0.57	0.86
Servicios	3.40	3.46	3.49	1.34	1.36	1.40
Vivienda	2.58	2.58	2.57	0.47	0.45	0.46
Educación	4.85	4.65	4.80	0.27	0.25	0.26
Otros servicios	3.98	4.17	4.04	0.63	0.70	0.69
No Subyacente	5.15	6.31	8.77	1.39	1.65	2.21
Agropecuarios	5.28	6.94	10.45	0.51	0.67	0.95
Frutas y Verduras	10.96	13.07	17.95	0.39	0.50	0.58
Pecuarios	1.07	1.45	6.33	0.07	0.09	0.37
Energéticos y Tarifas Autorizadas	5.16	5.80	7.82	0.89	0.95	1.26
Energéticos	5.76	6.69	8.14	0.67	0.74	0.88
Tarifas Autorizadas por el Gobierno	3.44	3.47	7.15	0.19	0.19	0.38

-En ciertos casos, la suma de los componentes de algún grupo de subíndices puede tener alguna discrepancia por efectos de redondeo.

INPC: Comportamiento histórico, variación porcentual a/a



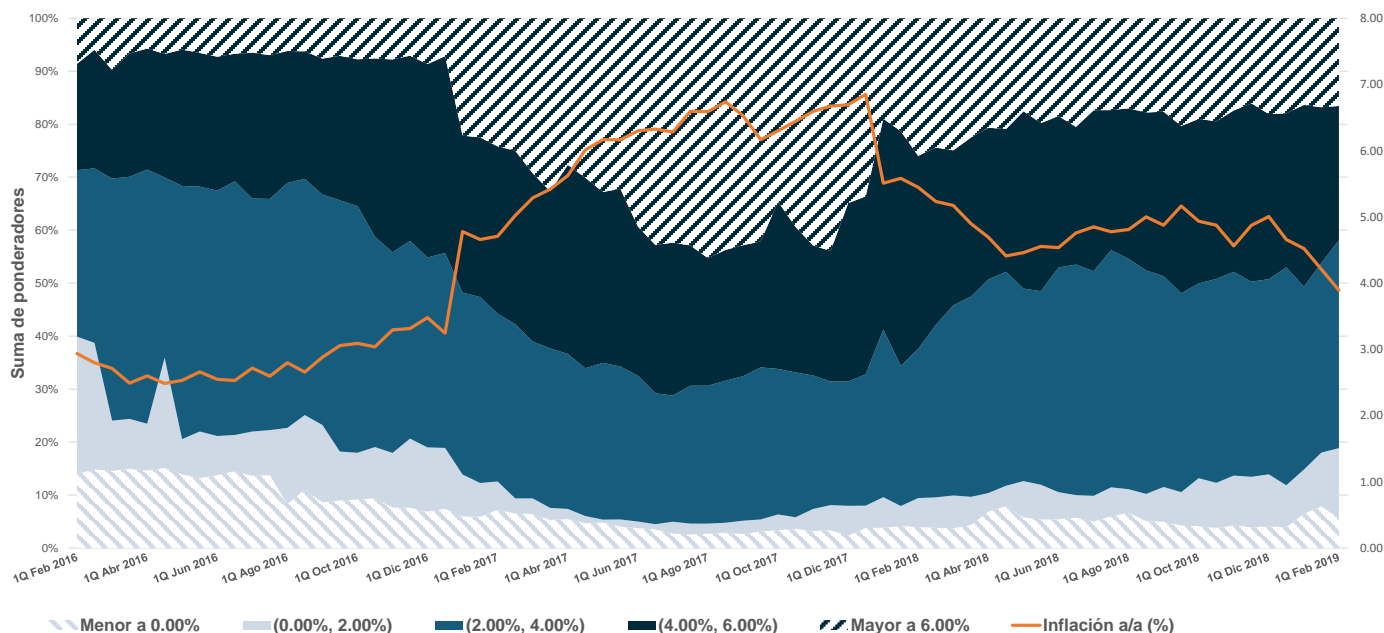
INPC: Genéricos con mayores incidencias

Índice	1Q Feb 2019	Var. (% a/a)	Incidencia (%)
1	Gasolina de bajo octanaje	9.30	0.553
2	Vivienda propia	2.42	0.314
3	Loncherías, fondas, torterías y taquer	5.47	0.245
4	Cebolla	112.43	0.208
5	Restaurantes y similares	5.29	0.202
6	Chile serrano	189.81	0.111
7	Automóviles	3.85	0.110
8	Universidad	5.15	0.100
9	Jitomate	31.17	0.100
10	Renta de vivienda	2.59	0.081
11	Refrescos envasados	6.18	0.080
12	Otros chiles frescos	88.22	0.078
13	Leche pasteurizada y fresca	4.94	0.076
14	Tortilla de maíz	3.87	0.068
15	Derechos por el suministro de agua	6.30	0.065
16	Papel higiénico y pañuelos desechabl	9.98	0.061
17	Manzana	24.13	0.061
18	Servicio doméstico	3.96	0.057
19	Cerveza	3.24	0.055
20	Gas doméstico natural	19.30	0.053
21	Carne de res	2.00	0.052
22	Cigarrillos	6.01	0.051
23	Primaria	4.84	0.050
24	Otros alimentos cocinados	4.19	0.047
25	Preparatoria	4.61	0.046

INPC: Genéricos con menores incidencias

Índice	1Q Feb 2019	Var. (% a/a)	Incidencia (%)
1	Huevo	-9.43	-0.077
2	Papa y otros tubérculos	-14.78	-0.052
3	Frijol	-8.87	-0.033
4	Limón	-24.30	-0.032
5	Nopales	-23.61	-0.021
6	Zanahoria	-24.50	-0.021
7	Azúcar	-9.40	-0.020
8	Televisores	-7.06	-0.016
9	Plátanos	-4.09	-0.010
10	Servicio de telefonía móvil	-1.32	-0.009
11	Computadoras	-5.02	-0.009
12	Chayote	-9.53	-0.007
13	Equipos y reproductores de audio	-7.96	-0.005
14	Otras legumbres secas	-4.59	-0.004
15	Desodorantes personales	-0.78	-0.003
16	Aguacate	-1.92	-0.003
17	Transporte aéreo	-1.01	-0.002
18	Uva	-1.81	-0.001
19	Pantalones para niño	-1.06	-0.001
20	Reproductores de vídeo	-3.98	-0.001
21	Recámaras	-1.13	-0.001
22	Chile poblano	-2.12	-0.001
23	Ejotes	-2.06	-0.001
24	Zapatos de material sintético	-0.80	-0.001
25	Pera	-1.70	-0.001

% de Ponderadores agrupados por rangos de variación a/a para la inflación



viernes, 22 de febrero de 2019

INPC Mercancías: Genéricos con mayores incidencias

Índice	1Q Feb 2019	Var. (% a/a)	Incidencia (%)
1	Automóviles	3.85	0.110
2	Refrescos envasados	6.18	0.080
3	Leche pasteurizada y fresca	4.94	0.076
4	Tortilla de maíz	3.87	0.068
5	Papel higiénico y pañuelos desechabl	9.98	0.061
6	Cerveza	3.24	0.055
7	Cigarrillos	6.01	0.051
8	Otros alimentos cocinados	4.19	0.047
9	Detergentes	5.87	0.045
10	Pan dulce	4.41	0.029

INPC Mercancías: Genéricos con menores incidencias

Índice	1Q Feb 2019	Var. (% a/a)	Incidencia (%)
1	Azúcar	-9.40	-0.020
2	Televisores	-7.06	-0.016
3	Computadoras	-5.02	-0.009
4	Equipos y reproductores de audio	-7.96	-0.005
5	Otras legumbres secas	-4.59	-0.004
6	Desodorantes personales	-0.78	-0.003
7	Pantalones para niño	-1.06	-0.001
8	Reproductores de video	-3.98	-0.001
9	Recámaras	-1.13	-0.001
10	Zapatos de material sintético	-0.80	-0.001

Quincena anterior

Índice	2Q Ene 2019	Var. (% a/a)	Incidencia (%)
1	Automóviles	4.86	0.139
2	Refrescos envasados	6.58	0.085
3	Leche pasteurizada y fresca	4.95	0.076
4	Tortilla de maíz	3.97	0.069
5	Cerveza	3.51	0.060
6	Papel higiénico y pañuelos desechabl	9.52	0.058
7	Cigarrillos	5.58	0.047
8	Detergentes	5.84	0.044
9	Otros alimentos cocinados	3.56	0.040
10	Pan dulce	5.11	0.033

Índice	2Q Ene 2019	Var. (% a/a)	Incidencia (%)
1	Azúcar	-9.40	-0.020
2	Televisores	-7.06	-0.016
3	Computadoras	-5.02	-0.009
4	Desodorantes personales	-0.78	-0.003
5	Equipos y reproductores de audio	-7.96	-0.005
6	Otras legumbres secas	-4.59	-0.004
7	Recámaras	-1.13	-0.001
8	Reproductores de video	-3.98	-0.001
9	Blusas y playeras para mujer	-0.18	-0.001
10	Plaguicidas	0.19	0.000

INPC Servicios: Genéricos con mayores incidencias

Índice	1Q Feb 2019	Var. (% a/a)	Incidencia (%)
1	Vivienda propia	2.42	0.314
2	Loncherías, fondas, torterías y taquer	5.47	0.245
3	Restaurantes y similares	5.29	0.202
4	Universidad	5.15	0.100
5	Renta de vivienda	2.59	0.081
6	Servicio doméstico	3.96	0.057
7	Primaria	4.84	0.050
8	Preparatoria	4.61	0.046
9	Cine	6.35	0.035
10	Secundaria	4.50	0.032

INPC Servicios: Genéricos con menores incidencias

Índice	1Q Feb 2019	Var. (% a/a)	Incidencia (%)
1	Servicio de telefonía móvil	-1.32	-0.009
2	Transporte aéreo	-1.01	-0.002
3	Análisis clínicos	0.06	0.000
4	Club deportivo	0.18	0.000
5	Servicio de internet	0.10	0.000
6	Carrera corta	2.60	0.003
7	Servicios funerarios	1.77	0.003
8	Atención médica durante el parto	2.37	0.003
9	Hoteles	3.51	0.003
10	Guarderías y estancias infantiles	4.44	0.004

Quincena anterior

Índice	2Q Ene 2019	Var. (% a/a)	Incidencia (%)
1	Vivienda propia	2.41	0.314
2	Loncherías, fondas, torterías y taquer	5.51	0.246
3	Restaurantes y similares	5.28	0.202
4	Universidad	4.81	0.093
5	Renta de vivienda	2.56	0.080
6	Servicio doméstico	4.09	0.058
7	Primaria	4.84	0.050
8	Preparatoria	4.69	0.047
9	Cine	6.47	0.035
10	Autobús foráneo	6.59	0.033

Índice	2Q Ene 2019	Var. (% a/a)	Incidencia (%)
1	Servicio de telefonía móvil	-0.85	-0.006
2	Servicio de internet	0.16	0.000
3	Análisis clínicos	1.78	0.001
4	Carrera corta	2.57	0.003
5	Servicios funerarios	1.83	0.003
6	Atención médica durante el parto	2.40	0.003
7	Club deportivo	2.40	0.003
8	Hoteles	3.78	0.003
9	Guarderías y estancias infantiles	4.44	0.004
10	Servicio de lavandería	3.81	0.005

viernes, 22 de febrero de 2019

INPC Agropecuarios: Genéricos con mayores incidencias

Índice	1Q Feb 2019	Var. (% a/a)	Incidencia (%)
1	Cebolla	112.43	0.208
2	Chile serrano	189.81	0.111
3	Jitomate	31.17	0.100
4	Otros chiles frescos	88.22	0.078
5	Manzana	24.13	0.061
6	Carne de res	2.00	0.052
7	Pescado	7.83	0.032
8	Pollo	1.71	0.024
9	Carne de cerdo	2.82	0.021
10	Otras frutas	8.42	0.015

INPC Agropecuarios: Genéricos con menores incidencias

Índice	1Q Feb 2019	Var. (% a/a)	Incidencia (%)
1	Huevo	-9.43	-0.077
2	Papa y otros tubérculos	-14.78	-0.052
3	Frijol	-8.87	-0.033
4	Limón	-24.30	-0.032
5	Nopales	-23.61	-0.021
6	Zanahoria	-24.50	-0.021
7	Plátanos	-4.09	-0.010
8	Chayote	-9.53	-0.007
9	Aguacate	-1.92	-0.003
10	Uva	-1.81	-0.001

Quincena anterior

Índice	2Q Ene 2019	Var. (% a/a)	Incidencia (%)
1	Chile serrano	239.59	0.159
2	Cebolla	67.70	0.148
3	Jitomate	36.11	0.148
4	Otros chiles frescos	102.55	0.097
5	Manzana	22.46	0.058
6	Carne de res	2.14	0.056
7	Pollo	3.33	0.047
8	Tomate verde	38.46	0.042
9	Pescado	7.50	0.031
10	Carne de cerdo	3.68	0.027

Índice	2Q Ene 2019	Var. (% a/a)	Incidencia (%)
1	Huevo	-10.23	-0.082
2	Papa y otros tubérculos	-11.78	-0.042
3	Frijol	-9.59	-0.036
4	Limón	-24.68	-0.032
5	Zanahoria	-25.13	-0.022
6	Chayote	-24.53	-0.018
7	Nopales	-14.54	-0.013
8	Plátanos	-2.49	-0.006
9	Ejotes	-6.56	-0.002
10	Uva	-2.71	-0.002

INPC Energéticos y Tarifas Autorizadas por el Gobierno: Genéricos con mayores incidencias

Índice	1Q Feb 2019	Var. (% a/a)	Incidencia (%)
1	Gasolina de bajo octanaje	9.30	0.553
2	Derechos por el suministro de agua	6.30	0.065
3	Gas doméstico natural	19.30	0.053
4	Gas doméstico LP	2.01	0.045
5	Colectivo	1.84	0.039
6	Gasolina de alto octanaje	5.56	0.037
7	Autobús urbano	3.04	0.033

INPC Energéticos y Tarifas Autorizadas por el Gobierno: Genéricos con menores incidencias

Índice	1Q Feb 2019	Var. (% a/a)	Incidencia (%)
1	Metro o transporte eléctrico	0.23	0.001
2	Estacionamiento	2.15	0.001
3	Electricidad	0.04	0.001
4	Cuotas de autopistas	5.49	0.004
5	Expedición de documentos del sector	7.81	0.007
6	Trámites vehiculares	8.93	0.011
7	Taxi	2.16	0.016

Quincena anterior

Índice	2Q Ene 2019	Var. (% a/a)	Incidencia (%)
1	Gasolina de bajo octanaje	11.85	0.688
2	Derechos por el suministro de agua	6.22	0.064
3	Gasolina de alto octanaje	8.50	0.056
4	Gas doméstico natural	19.30	0.053
5	Colectivo	1.83	0.039
6	Autobús urbano	2.98	0.032
7	Taxi	2.41	0.018

Índice	2Q Ene 2019	Var. (% a/a)	Incidencia (%)
1	Gas doméstico LP	-1.09	-0.025
2	Metro o transporte eléctrico	0.23	0.001
3	Estacionamiento	2.80	0.001
4	Cuotas de autopistas	7.21	0.005
5	Expedición de documentos del sector	11.00	0.009
6	Trámites vehiculares	8.64	0.011
7	Electricidad	0.70	0.017

Dirección de Estrategias de Mercado

Jessica Roldán
Dirección de Análisis Económico
jroldan@finamex.com.mx
+52 (55) 5209 2056

Víctor Gómez Ayala
Subdirección de Análisis Económico
vgomez@finamex.com.mx
+52 (55) 5209 2151

José Arnulfo Quintero
Fixed Income
jquintero@finamex.com.mx
+52 (55) 5209 2141

estrategiasdemercado@finamex.com.mx

Anexo de Declaraciones

El contenido de este documento es de carácter estrictamente informativo y no constituye una oferta o recomendación de Casa de Bolsa Finamex S.A.B. de C.V. para comprar, vender o suscribir ninguna clase de valores, o bien para la realización de operaciones específicas.

Se hace saber a la audiencia que el documento presente puede ser elaborado por una persona perteneciente a una unidad de negocio distinta a la Dirección de Estrategias de Mercado dentro de Casa de Bolsa Finamex S.A.B. de C.V.

Casa de Bolsa Finamex S.A.B. de C.V. y/o sus empleados no se hacen responsables de la interpretación que se le de a la información y/o el contenido de este documento.

Casa de Bolsa Finamex S.A.B. de C.V. y/o sus empleados no aceptan, ni aceptarán, responsabilidad alguna por las pérdidas, daños o minusvalías que se deriven de decisiones de inversión que se hubiesen basado en este documento.

Las personas responsables por la elaboración de este reporte certifican que las opiniones mencionadas reflejan su propio y exclusivo punto de vista, y no representan la opinión de Casa de Bolsa Finamex S.A.B. de C.V. ni de sus funcionarios.

Las personas responsables por la elaboración de este reporte no reciben compensación alguna por expresar su opinión en algún sentido en particular sobre los temas mencionados en este documento.

Las personas responsables por la elaboración de este reporte no percibieron compensación alguna de personas distintas a Casa de Bolsa Finamex S.A.B. de C.V.

Este documento se realiza con base en información pública disponible, incluidas la BMV, Bloomberg, SIBolsa y otra información publicada en internet, que se consideran fuentes fidedignas, sin embargo no existe garantía de su con-fiabilidad, por lo que Casa de Bolsa Finamex S.A.B. de C.V. no ofrece ninguna garantía en cuanto a su precisión o integridad.