

## Comentario

Hoy el INEGI dio a conocer el reporte de precios correspondiente a la segunda quincena de febrero con el INPC aumentando 0.14% con respecto a la primera quincena de febrero, en línea con nuestro pronóstico, y abajo de la expectativa de mercado de 0.15%. Por su parte, la inflación subyacente fue 0.19%, por arriba de nuestro pronóstico de 0.14% y de la expectativa de mercado. En el primer cuadro se observa que las principales diferencias entre nuestro pronóstico y el observado se explican por una sobreestimación de 0.05% en Frutas y Verduras, compensada por un subestimación en Servicios. Los genéricos con mayores incidencias en la quincena fueron Gasolina de bajo octanaje, Vivienda propia y Huevo; mientras que los genéricos con menores incidencias fueron: Jitomate, Chile serrano y Otros chiles frescos. Así, la inflación doce meses aumentó de 3.89% a 3.99%. Mientras que la inflación subyacente aumentó de 3.51% a 3.56%. De esta manera, la inflación mensual anual disminuyó de 4.37% a 3.94% – finalmente dentro del intervalo de variabilidad de +/- 1% de Banxico alrededor de su objetivo de 3%.

## Pronóstico Finamex Quincenal vs. Observado

INPC	Variación Quincenal (%)				Incidencia Quincenal (%)		
	Pronóstico Finamex	Observado			Pronóstico Finamex	Observado 2Q Feb 2019	Diferencia
		2Q Feb 2019	2Q Feb 2018	2Q Feb 2017			
<b>General</b>	<b>0.14</b>	<b>0.14</b>	<b>0.04</b>	<b>0.25</b>	<b>0.14</b>	<b>0.14</b>	<b>0.00</b>
<b>Subyacente</b>	<b>0.14</b>	<b>0.19</b>	<b>0.14</b>	<b>0.23</b>	<b>0.11</b>	<b>0.14</b>	<b>0.04</b>
<b>Mercancías</b>	<b>0.22</b>	<b>0.21</b>	<b>0.17</b>	<b>0.38</b>	<b>0.08</b>	<b>0.08</b>	<b>0.00</b>
Alimentos, Bebidas y Tabaco	0.26	0.29	0.10	0.48	0.05	0.06	0.01
Mercancías No Alimenticias	0.17	0.13	0.23	0.29	0.03	0.02	-0.01
<b>Servicios</b>	<b>0.06</b>	<b>0.17</b>	<b>0.10</b>	<b>0.10</b>	<b>0.02</b>	<b>0.06</b>	<b>0.04</b>
Vivienda	0.09	0.16	0.10	0.14	0.01	0.02	0.01
Educación	0.04	0.03	0.04	0.00	0.00	0.00	0.00
Otros servicios	0.04	0.20	0.13	0.10	0.01	0.03	0.03
<b>No Subyacente</b>	<b>0.12</b>	<b>-0.02</b>	<b>-0.22</b>	<b>0.30</b>	<b>0.03</b>	<b>0.00</b>	<b>-0.03</b>
<b>Agropecuarios</b>	<b>-1.37</b>	<b>-1.85</b>	<b>-0.94</b>	<b>0.45</b>	<b>-0.14</b>	<b>-0.19</b>	<b>-0.05</b>
Frutas y Verduras	-3.10	-4.06	-3.55	0.62	-0.15	-0.20	-0.05
Pecuarios	0.13	0.07	0.66	0.35	0.01	0.00	0.00
<b>Energéticos y Tarifas Autorizadas</b>	<b>1.17</b>	<b>1.29</b>	<b>0.20</b>	<b>0.21</b>	<b>0.17</b>	<b>0.19</b>	<b>0.02</b>
Energéticos	1.60	1.78	0.25	0.21	0.17	0.19	0.02
Tarifas Autorizadas por el Gobierno	0.12	0.07	0.09	0.22	0.01	0.00	0.00

-En ciertos casos, la suma de los componentes de algún grupo de subíndices puede tener alguna discrepancia por efectos de redondeo.

## INPC: Genéricos con mayores incidencias

Índice	2Q Feb 2019	Var (% qna/qna)	Incidencia (%)
1	Gasolina de bajo octanaje	3.15	0.167
2	Vivienda propia	0.15	0.017
3	Huevo	2.16	0.017
4	Loncherías, fondas, torterías y taquer	0.35	0.016
5	Limón	18.33	0.016
6	Gas doméstico LP	0.57	0.012
7	Gasolina de alto octanaje	1.38	0.010
8	Servicios turísticos en paquete	1.72	0.006
9	Leche pasteurizada y fresca	0.38	0.006
10	Refrescos envasados	0.26	0.005
11	Yogurt	1.93	0.005
12	Pantalones para hombre	1.54	0.005
13	Azúcar	1.51	0.005
14	Cigarrillos	0.59	0.005
15	Restaurantes y similares	0.16	0.005
16	Pescado	1.12	0.004
17	Derechos por el suministro de agua	0.42	0.004
18	Blusas y playeras para mujer	1.47	0.004
19	Manzana	1.24	0.004
20	Renta de vivienda	0.16	0.004
21	Productos para el cabello	1.07	0.003
22	Refrigeradores	1.53	0.003
23	Aceites y grasas vegetales comestibl	0.81	0.003
24	Zapatos para mujer	0.88	0.003
25	Papel higiénico y pañuelos desechabl	0.54	0.003

## INPC: Genéricos con menores incidencias

Índice	2Q Feb 2019	Var (% qna/qna)	Incidencia (%)
1	Jitomate	-12.15	-0.068
2	Chile serrano	-15.62	-0.030
3	Otros chiles frescos	-11.46	-0.018
4	Papa y otros tubérculos	-4.61	-0.015
5	Cebolla	-3.23	-0.014
6	Pollo	-0.87	-0.012
7	Tomate verde	-9.13	-0.011
8	Calabacita	-11.66	-0.011
9	Papaya	-8.06	-0.009
10	Nopales	-9.76	-0.009
11	Transporte aéreo	-4.61	-0.008
12	Melón	-8.08	-0.006
13	Lechuga y col	-3.28	-0.005
14	Detergentes	-0.79	-0.004
15	Otras verduras y legumbres	-1.37	-0.004
16	Aguacate	-1.89	-0.004
17	Otras frutas	-1.31	-0.003
18	Chile poblano	-7.73	-0.003
19	Gas doméstico natural	-1.24	-0.003
20	Guayaba	-5.82	-0.003
21	Equipos y reproductores de audio	-2.03	-0.002
22	Carne de res	-0.10	-0.002
23	Carne de cerdo	-0.34	-0.002
24	Piña	-4.32	-0.002
25	Chayote	-3.54	-0.002

jueves, 7 de marzo de 2019

**INPC Mercancías: Genéricos con mayores incidencias**

Índice	2Q Feb 2019	Var (% qna/qna)	Incidencia (%)
1	Leche pasteurizada y fresca	0.38	0.006
2	Refrescos envasados	0.26	0.005
3	Yogurt	1.93	0.005
4	Pantalones para hombre	1.54	0.005
5	Azúcar	1.51	0.005
6	Cigarrillos	0.59	0.005
7	Blusas y playeras para mujer	1.47	0.004
8	Productos para el cabello	1.07	0.003
9	Refrigeradores	1.53	0.003
10	Aceites y grasas vegetales comestibles	0.81	0.003

**INPC Mercancías: Genéricos con menores incidencias**

Índice	2Q Feb 2019	Var (% qna/qna)	Incidencia (%)
1	Detergentes	-0.79	-0.004
2	Equipos y reproductores de audio	-2.03	-0.002
3	Pantalones para mujer	-0.74	-0.002
4	Otros artículos de tocador	-1.04	-0.002
5	Cereales en hojuelas	-0.69	-0.002
6	Lavadoras de ropa	-0.90	-0.002
7	Otras prendas de vestir para hombre	-5.61	-0.002
8	Lociones y perfumes	-0.63	-0.001
9	Toallas sanitarias	-0.70	-0.001
10	Computadoras	-0.40	-0.001

**Misma quincena, año previo**

Índice	2Q Feb 2018	Var (% qna/qna)	Incidencia (%)
1	Leche pasteurizada y fresca	0.49	0.008
2	Lociones y perfumes	1.13	0.007
3	Refrescos envasados	0.40	0.005
4	Televisores	2.14	0.005
5	Ropa de abrigo	1.82	0.004
6	Blusas y playeras para mujer	1.35	0.004
7	Pan dulce	0.54	0.004
8	Desodorantes personales	0.68	0.002
9	Productos para el cabello	0.38	0.002
10	Pantalones para hombre	0.51	0.002

Índice	2Q Feb 2018	Var (% qna/qna)	Incidencia (%)
1	Otros alimentos cocinados	-0.28	-0.003
2	Recámaras	-2.50	-0.002
3	Azúcar	-1.08	-0.002
4	Agua embotellada	-0.48	-0.002
5	Papel higiénico y pañuelos desechables	-0.29	-0.002
6	Toallas sanitarias	-0.77	-0.002
7	Alimento para mascotas	-0.87	-0.002
8	Navajas y máquinas de afeitar	-0.63	-0.001
9	Cremas para la piel	-0.45	-0.001
10	Zapatos tenis	-0.21	-0.001

**INPC Servicios: Genéricos con mayores incidencias**

Índice	2Q Feb 2019	Var (% qna/qna)	Incidencia (%)
1	Vivienda propia	0.15	0.017
2	Loncherías, fondas, torterías y taquerías	0.35	0.016
3	Servicios turísticos en paquete	1.72	0.006
4	Restaurantes y similares	0.16	0.005
5	Renta de vivienda	0.16	0.004
6	Servicio doméstico	0.33	0.003
7	Servicios funerarios	0.78	0.002
8	Hoteles	0.74	0.002
9	Otros servicios culturales, diversiones	0.25	0.002
10	Autobús foráneo	0.20	0.002

**INPC Servicios: Genéricos con menores incidencias**

Índice	2Q Feb 2019	Var (% qna/qna)	Incidencia (%)
1	Transporte aéreo	-4.61	-0.008
2	Análisis clínicos	-0.37	-0.001
3	Corte de cabello	-0.09	0.000
4	Consulta y prótesis dental	-0.08	0.000
5	Servicio de tintorería	-0.17	0.000
6	Paquetería	-0.08	0.000
7	Transporte escolar	0.00	0.000
8	Servicios de telefonía fija	0.00	0.000
9	Servicio de televisión de paga	0.00	0.000
10	Servicio de telefonía móvil	0.00	0.000

**Misma quincena, año previo**

Índice	2Q Feb 2018	Var (% qna/qna)	Incidencia (%)
1	Servicios turísticos en paquete	1.50	0.008
2	Vivienda propia	0.06	0.008
3	Servicio de telefonía móvil	0.70	0.005
4	Servicio doméstico	0.34	0.005
5	Loncherías, fondas, torterías y taquerías	0.10	0.004
6	Restaurantes y similares	0.09	0.003
7	Otros servicios para el hogar	0.39	0.002
8	Renta de vivienda	0.07	0.002
9	Universidad	0.08	0.001
10	Mantenimiento de automóvil	0.64	0.001

Índice	2Q Feb 2018	Var (% qna/qna)	Incidencia (%)
1	Servicio de tintorería	-2.48	-0.004
2	Autobús foráneo	-0.15	-0.001
3	Centro nocturno	-0.15	-0.001
4	Análisis clínicos	-0.32	0.000
5	Servicios profesionales	0.00	0.000
6	Secundaria	0.00	0.000
7	Primaria	0.00	0.000
8	Preescolar	0.00	0.000
9	Operación quirúrgica	0.00	0.000
10	Guarderías y estancias infantiles	0.00	0.000

jueves, 7 de marzo de 2019

**INPC Agropecuarios: Genéricos con mayores incidencias**

Índice	2Q Feb 2019	Var (% qna/qna)	Incidencia (%)
1	Huevo	2.16	0.017
2	Limón	18.33	0.016
3	Pescado	1.12	0.004
4	Manzana	1.24	0.004
5	Uva	4.48	0.003
6	Ejotes	6.20	0.002
7	Frijol	0.13	0.001
8	Chile seco	0.58	0.001
9	Camarón	0.29	0.000
10	Manteca de cerdo	0.41	0.000

**INPC Agropecuarios: Genéricos con menores incidencias**

Índice	2Q Feb 2019	Var (% qna/qna)	Incidencia (%)
1	Jitomate	-12.15	-0.068
2	Chile serrano	-15.62	-0.030
3	Otros chiles frescos	-11.46	-0.018
4	Papa y otros tubérculos	-4.61	-0.015
5	Cebolla	-3.23	-0.014
6	Pollo	-0.87	-0.012
7	Tomate verde	-9.13	-0.011
8	Calabacita	-11.66	-0.011
9	Papaya	-8.06	-0.009
10	Nopales	-9.76	-0.009

**Misma quincena, año previo**

Índice	2Q Feb 2018	Var (% qna/qna)	Incidencia (%)
1	Huevo	3.10	0.025
2	Limón	18.03	0.024
3	Pollo	0.98	0.014
4	Carne de res	0.15	0.004
5	Plátanos	0.91	0.002
6	Naranja	4.09	0.002
7	Tomate verde	1.73	0.002
8	Uva	1.27	0.001
9	Zanahoria	0.85	0.001
10	Papaya	0.57	0.000

Índice	2Q Feb 2018	Var (% qna/qna)	Incidencia (%)
1	Jitomate	-19.30	-0.062
2	Cebolla	-9.45	-0.018
3	Calabacita	-16.24	-0.016
4	Nopales	-17.55	-0.015
5	Chayote	-18.03	-0.013
6	Frijol	-1.70	-0.006
7	Papa y otros tubérculos	-1.74	-0.006
8	Pepino	-10.68	-0.005
9	Aguacate	-2.12	-0.003
10	Melón	-4.00	-0.002

**INPC Energéticos y Tarifas Autorizadas por el Gobierno: Genéricos con mayores incidencias**

Índice	2Q Feb 2019	Var (% qna/qna)	Incidencia (%)
1	Gasolina de bajo octanaje	3.15	0.167
2	Gas doméstico LP	0.57	0.012
3	Gasolina de alto octanaje	1.38	0.010
4	Derechos por el suministro de agua	0.42	0.004
5	Cuotas de autopistas	0.95	0.001
6	Taxi	0.07	0.000
7	Expedición de documentos del sector	0.08	0.000

**INPC Energéticos y Tarifas Autorizadas por el Gobierno: Genéricos con menores incidencias**

Índice	2Q Feb 2019	Var (% qna/qna)	Incidencia (%)
1	Gas doméstico natural	-1.24	-0.003
2	Autobús urbano	-0.18	-0.002
3	Colectivo	-0.03	0.000
4	Metro o transporte eléctrico	0.00	0.000
5	Electricidad	0.00	0.000
6	Estacionamiento	0.01	0.000
7	Trámites vehiculares	0.04	0.000

**Misma quincena, año previo**

Índice	2Q Feb 2018	Var (% qna/qna)	Incidencia (%)
1	Gasolina de bajo octanaje	0.68	0.040
2	Derechos por el suministro de agua	0.44	0.005
3	Gas doméstico natural	1.00	0.003
4	Gasolina de alto octanaje	0.32	0.002
5	Cuotas de autopistas	1.34	0.001
6	Trámites vehiculares	0.40	0.001
7	Expedición de documentos del sector	0.29	0.000

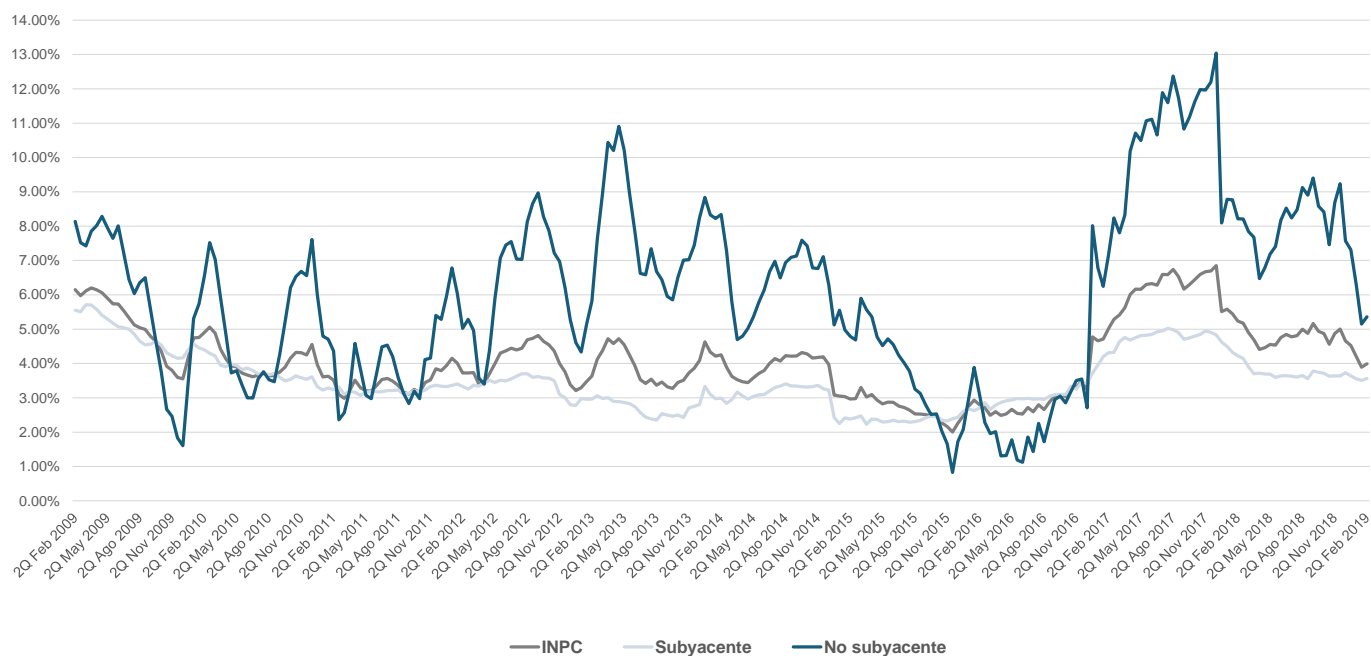
Índice	2Q Feb 2018	Var (% qna/qna)	Incidencia (%)
1	Gas doméstico LP	-0.75	-0.017
2	Colectivo	-0.04	-0.001
3	Autobús urbano	-0.01	0.000
4	Metro o transporte eléctrico	0.00	0.000
5	Estacionamiento	0.00	0.000
6	Electricidad	0.00	0.000
7	Taxi	0.00	0.000

### Inflación Anual

INPC	Variación Anual (%)			Incidencia Anual (%)		
	2Q Feb 2019	1Q Feb 2019	2Q Feb 2018	2Q Feb 2019	1Q Feb 2019	2Q Feb 2018
<b>General</b>	<b>3.99</b>	<b>3.89</b>	<b>5.23</b>	<b>3.99</b>	<b>3.89</b>	<b>5.23</b>
<b>Subyacente</b>	<b>3.56</b>	<b>3.51</b>	<b>4.23</b>	<b>2.60</b>	<b>2.60</b>	<b>3.16</b>
<b>Mercancías</b>	<b>3.63</b>	<b>3.59</b>	<b>5.07</b>	<b>1.22</b>	<b>1.24</b>	<b>1.76</b>
Alimentos, Bebidas y Tabaco	4.44	4.24	5.76	0.70	0.67	0.91
Mercancías No Alimenticias	2.85	2.95	4.49	0.51	0.55	0.85
<b>Servicios</b>	<b>3.46</b>	<b>3.40</b>	<b>3.49</b>	<b>1.37</b>	<b>1.34</b>	<b>1.40</b>
Vivienda	2.65	2.58	2.53	0.48	0.45	0.45
Educación	4.84	4.85	4.85	0.27	0.26	0.26
Otros servicios	4.05	3.98	4.07	0.64	0.67	0.69
<b>No Subyacente</b>	<b>5.36</b>	<b>5.15</b>	<b>8.21</b>	<b>1.44</b>	<b>1.34</b>	<b>2.07</b>
<b>Agropecuarios</b>	<b>4.31</b>	<b>5.28</b>	<b>8.93</b>	<b>0.42</b>	<b>0.50</b>	<b>0.82</b>
Frutas y Verduras	10.38	10.96	13.06	0.35	0.40	0.42
Pecuarios	0.48	1.07	6.66	0.03	0.06	0.39
<b>Energéticos y Tarifas Autorizadas</b>	<b>6.30</b>	<b>5.16</b>	<b>7.80</b>	<b>1.08</b>	<b>0.85</b>	<b>1.26</b>
Energéticos	7.38	5.76	8.19	0.86	0.64	0.89
Tarifas Autorizadas por el Gobierno	3.42	3.44	7.02	0.19	0.18	0.37

-En ciertos casos, la suma de los componentes de algún grupo de subíndices puede tener alguna discrepancia por efectos de redondeo.

### INPC: Comportamiento histórico, variación porcentual a/a



jueves, 7 de marzo de 2019

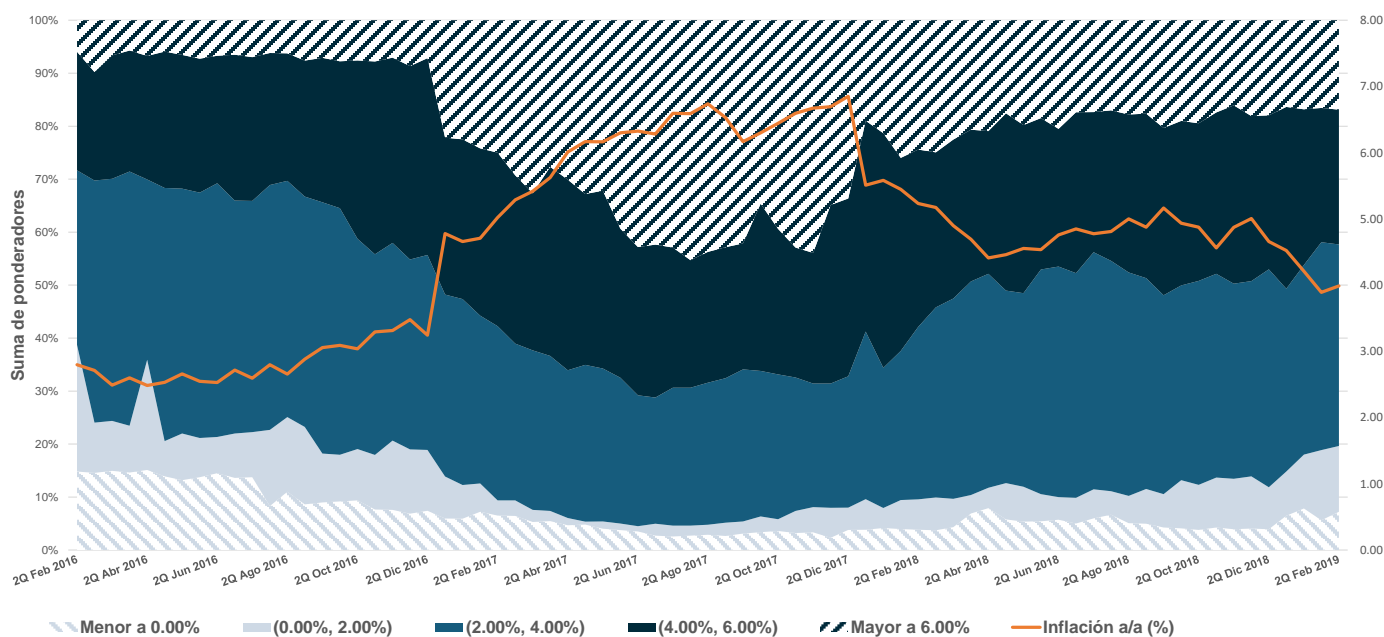
**INPC: Genéricos con mayores incidencias**

Índice	2Q Feb 2019	Var. (% a/a)	Incidencia (%)
1	Gasolina de bajo octanaje	11.97	0.716
2	Vivienda propia	2.50	0.325
3	Loncherías, fondas, torterías y taquer	5.74	0.257
4	Cebolla	127.02	0.213
5	Restaurantes y similares	5.36	0.205
6	Automóviles	3.89	0.112
7	Jitomate	42.78	0.110
8	Universidad	5.10	0.099
9	Chile serrano	146.36	0.085
10	Renta de vivienda	2.69	0.084
11	Refrescos envasados	6.03	0.079
12	Leche pasteurizada y fresca	4.83	0.075
13	Gas doméstico LP	3.37	0.074
14	Tortilla de maíz	3.85	0.067
15	Manzana	26.57	0.066
16	Papel higiénico y pañuelos desechabl	10.90	0.066
17	Derechos por el suministro de agua	6.27	0.065
18	Otros chiles frescos	67.24	0.060
19	Servicio doméstico	3.96	0.057
20	Cerveza	3.25	0.055
21	Cigarrillos	6.41	0.054
22	Otros alimentos cocinados	4.66	0.052
23	Primaria	4.84	0.049
24	Preparatoria	4.63	0.046
25	Gas doméstico natural	16.65	0.046

**INPC: Genéricos con menores incidencias**

Índice	2Q Feb 2019	Var. (% a/a)	Incidencia (%)
1	Huevo	-10.26	-0.086
2	Papa y otros tubérculos	-17.26	-0.060
3	Limón	-24.11	-0.038
4	Frijol	-7.17	-0.026
5	Televisores	-9.24	-0.022
6	Zanahoria	-25.43	-0.021
7	Azúcar	-7.03	-0.015
8	Servicio de telefonía móvil	-2.00	-0.014
9	Plátanos	-4.95	-0.012
10	Nopales	-16.39	-0.012
11	Transporte aéreo	-5.60	-0.011
12	Computadoras	-5.02	-0.009
13	Desodorantes personales	-1.63	-0.006
14	Equipos y reproductores de audio	-8.49	-0.005
15	Chile poblano	-7.56	-0.003
16	Otras legumbres secas	-3.33	-0.003
17	Aguacate	-1.69	-0.002
18	Papaya	-3.06	-0.002
19	Pollo	-0.14	-0.002
20	Pantalones para mujer	-0.65	-0.002
21	Tomate verde	-1.31	-0.001
22	Pantalones para niño	-0.94	-0.001
23	Comedores y antecomedores	-1.90	-0.001
24	Pera	-2.29	-0.001
25	Reproductores de video	-2.47	-0.001

**% de Ponderadores agrupados por rangos de variación a/a para la inflación**



jueves, 7 de marzo de 2019

**INPC Mercancías: Genéricos con mayores incidencias**

Índice	2Q Feb 2019	Var. (% a/a)	Incidencia (%)
1	Automóviles	3.89	0.112
2	Refrescos envasados	6.03	0.079
3	Leche pasteurizada y fresca	4.83	0.075
4	Tortilla de maíz	3.85	0.067
5	Papel higiénico y pañuelos desechabl	10.90	0.066
6	Cerveza	3.25	0.055
7	Cigarrillos	6.41	0.054
8	Otros alimentos cocinados	4.66	0.052
9	Detergentes	5.09	0.039
10	Pañales	8.17	0.029

**INPC Mercancías: Genéricos con menores incidencias**

Índice	2Q Feb 2019	Var. (% a/a)	Incidencia (%)
1	Televisores	-9.24	-0.022
2	Azúcar	-7.03	-0.015
3	Computadoras	-5.02	-0.009
4	Desodorantes personales	-1.63	-0.006
5	Equipos y reproductores de audio	-8.49	-0.005
6	Otras legumbres secas	-3.33	-0.003
7	Pantalones para mujer	-0.65	-0.002
8	Pantalones para niño	-0.94	-0.001
9	Comedores y antecomedores	-1.90	-0.001
10	Reproductores de video	-2.47	-0.001

**Quincena anterior**

Índice	1Q Feb 2019	Var. (% a/a)	Incidencia (%)
1	Automóviles	3.85	0.110
2	Refrescos envasados	6.18	0.080
3	Leche pasteurizada y fresca	4.94	0.076
4	Tortilla de maíz	3.87	0.068
5	Papel higiénico y pañuelos desechabl	9.98	0.061
6	Cerveza	3.24	0.055
7	Cigarrillos	6.01	0.051
8	Otros alimentos cocinados	4.19	0.047
9	Detergentes	5.87	0.045
10	Pan dulce	4.41	0.029

Índice	1Q Feb 2019	Var. (% a/a)	Incidencia (%)
1	Azúcar	-7.03	-0.015
2	Televisores	-9.24	-0.022
3	Computadoras	-5.02	-0.009
4	Equipos y reproductores de audio	-8.49	-0.005
5	Otras legumbres secas	-3.33	-0.003
6	Desodorantes personales	-1.63	-0.006
7	Pantalones para niño	-0.94	-0.001
8	Reproductores de video	-2.47	-0.001
9	Recámaras	0.68	0.001
10	Zapatos de material sintético	0.02	0.000

**INPC Servicios: Genéricos con mayores incidencias**

Índice	2Q Feb 2019	Var. (% a/a)	Incidencia (%)
1	Vivienda propia	2.50	0.325
2	Loncherías, fondas, torterías y taquer	5.74	0.257
3	Restaurantes y similares	5.36	0.205
4	Universidad	5.10	0.099
5	Renta de vivienda	2.69	0.084
6	Servicio doméstico	3.96	0.057
7	Primaria	4.84	0.049
8	Preparatoria	4.63	0.046
9	Cine	6.42	0.035
10	Autobús foráneo	6.70	0.034

**INPC Servicios: Genéricos con menores incidencias**

Índice	2Q Feb 2019	Var. (% a/a)	Incidencia (%)
1	Servicio de telefonía móvil	-2.00	-0.014
2	Transporte aéreo	-5.60	-0.011
3	Club deportivo	-0.33	0.000
4	Análisis clínicos	0.01	0.000
5	Servicio de internet	0.52	0.002
6	Carrera corta	2.57	0.003
7	Atención médica durante el parto	2.39	0.003
8	Hoteles	3.85	0.003
9	Servicios funerarios	2.37	0.004
10	Guarderías y estancias infantiles	4.44	0.004

**Quincena anterior**

Índice	1Q Feb 2019	Var. (% a/a)	Incidencia (%)
1	Vivienda propia	2.42	0.314
2	Loncherías, fondas, torterías y taquer	5.47	0.245
3	Restaurantes y similares	5.29	0.202
4	Universidad	5.15	0.100
5	Renta de vivienda	2.59	0.081
6	Servicio doméstico	3.96	0.057
7	Primaria	4.84	0.050
8	Preparatoria	4.61	0.046
9	Cine	6.35	0.035
10	Secundaria	4.50	0.032

Índice	1Q Feb 2019	Var. (% a/a)	Incidencia (%)
1	Servicio de telefonía móvil	-1.32	-0.009
2	Transporte aéreo	-1.01	-0.002
3	Análisis clínicos	0.06	0.000
4	Club deportivo	0.18	0.000
5	Servicio de internet	0.10	0.000
6	Carrera corta	2.60	0.003
7	Servicios funerarios	1.77	0.003
8	Atención médica durante el parto	2.37	0.003
9	Hoteles	3.51	0.003
10	Guarderías y estancias infantiles	4.44	0.004

jueves, 7 de marzo de 2019

**INPC Agropecuarios: Genéricos con mayores incidencias**

Índice	2Q Feb 2019	Var. (% a/a)	Incidencia (%)
1	Cebolla	127.02	0.213
2	Jitomate	42.78	0.110
3	Chile serrano	146.36	0.085
4	Manzana	26.57	0.066
5	Otros chiles frescos	67.24	0.060
6	Carne de res	1.74	0.045
7	Pescado	9.53	0.039
8	Carne de cerdo	2.56	0.019
9	Calabacita	17.06	0.014
10	Pepino	33.87	0.014

**INPC Agropecuarios: Genéricos con menores incidencias**

Índice	2Q Feb 2019	Var. (% a/a)	Incidencia (%)
1	Huevo	-10.26	-0.086
2	Papa y otros tubérculos	-17.26	-0.060
3	Limón	-24.11	-0.038
4	Frijol	-7.17	-0.026
5	Zanahoria	-25.43	-0.021
6	Plátanos	-4.95	-0.012
7	Nopales	-16.39	-0.012
8	Chile poblano	-7.56	-0.003
9	Aguacate	-1.69	-0.002
10	Papaya	-3.06	-0.002

**Quincena anterior**

Índice	1Q Feb 2019	Var. (% a/a)	Incidencia (%)
1	Cebolla	112.43	0.208
2	Chile serrano	189.81	0.111
3	Jitomate	31.17	0.100
4	Otros chiles frescos	88.22	0.078
5	Manzana	24.13	0.061
6	Carne de res	2.00	0.052
7	Pescado	7.83	0.032
8	Pollo	1.71	0.024
9	Carne de cerdo	2.82	0.021
10	Otras frutas	8.42	0.015

Índice	1Q Feb 2019	Var. (% a/a)	Incidencia (%)
1	Huevo	-9.43	-0.077
2	Papa y otros tubérculos	-14.78	-0.052
3	Frijol	-8.87	-0.033
4	Limón	-24.30	-0.032
5	Nopales	-23.61	-0.021
6	Zanahoria	-24.50	-0.021
7	Plátanos	-4.09	-0.010
8	Chayote	-9.53	-0.007
9	Aguacate	-1.92	-0.003
10	Uva	-1.81	-0.001

**INPC Energéticos y Tarifas Autorizadas por el Gobierno: Genéricos con mayores incidencias**

Índice	2Q Feb 2019	Var. (% a/a)	Incidencia (%)
1	Gasolina de bajo octanaje	11.97	0.716
2	Gas doméstico LP	3.37	0.074
3	Derechos por el suministro de agua	6.27	0.065
4	Gas doméstico natural	16.65	0.046
5	Gasolina de alto octanaje	6.68	0.045
6	Colectivo	1.85	0.039
7	Autobús urbano	2.88	0.031

**INPC Energéticos y Tarifas Autorizadas por el Gobierno: Genéricos con menores incidencias**

Índice	2Q Feb 2019	Var. (% a/a)	Incidencia (%)
1	Metro o transporte eléctrico	0.23	0.001
2	Estacionamiento	2.16	0.001
3	Electricidad	0.04	0.001
4	Cuotas de autopistas	5.09	0.003
5	Expedición de documentos del sector	7.59	0.006
6	Trámites vehiculares	8.54	0.011
7	Taxi	2.22	0.017

**Quincena anterior**

Índice	1Q Feb 2019	Var. (% a/a)	Incidencia (%)
1	Gasolina de bajo octanaje	9.30	0.553
2	Derechos por el suministro de agua	6.30	0.065
3	Gas doméstico natural	19.30	0.053
4	Gas doméstico LP	2.01	0.045
5	Colectivo	1.84	0.039
6	Gasolina de alto octanaje	5.56	0.037
7	Autobús urbano	3.04	0.033

Índice	1Q Feb 2019	Var. (% a/a)	Incidencia (%)
1	Metro o transporte eléctrico	0.23	0.001
2	Estacionamiento	2.15	0.001
3	Electricidad	0.04	0.001
4	Cuotas de autopistas	5.49	0.004
5	Expedición de documentos del sector	7.81	0.007
6	Trámites vehiculares	8.93	0.011
7	Taxi	2.16	0.016

***Dirección de Estrategias de Mercado***

Jessica Roldán, PhD.  
*Dirección de Análisis Económico*  
[jroldan@finamex.com.mx](mailto:jroldan@finamex.com.mx)  
+52 (55) 5209 2056

Víctor Gómez Ayala  
*Subdirección de Análisis Económico*  
[vgomez@finamex.com.mx](mailto:vgomez@finamex.com.mx)  
+52 (55) 5209 2151

José Arnulfo Quintero  
*Fixed Income*  
[jquintero@finamex.com.mx](mailto:jquintero@finamex.com.mx)  
+52 (55) 5209 2141

[estrategiasdemercado@finamex.com.mx](mailto:estrategiasdemercado@finamex.com.mx)

**Anexo de Declaraciones**

El contenido de este documento es de carácter estrictamente informativo y no constituye una oferta o recomendación de Casa de Bolsa Finamex S.A.B. de C.V. para comprar, vender o suscribir ninguna clase de valores, o bien para la realización de operaciones específicas.

Se hace saber a la audiencia que el documento presente puede ser elaborado por una persona perteneciente a una unidad de negocio distinta a la Dirección de Estrategias de Mercado dentro de Casa de Bolsa Finamex S.A.B. de C.V.

Casa de Bolsa Finamex S.A.B. de C.V. y/o sus empleados no se hacen responsables de la interpretación que se le de a la información y/o el contenido de este documento.

Casa de Bolsa Finamex S.A.B. de C.V. y/o sus empleados no aceptan, ni aceptarán, responsabilidad alguna por las pérdidas, daños o minusvalías que se deriven de decisiones de inversión que se hubiesen basado en este documento.

Las personas responsables por la elaboración de este reporte certifican que las opiniones mencionadas reflejan su propio y exclusivo punto de vista, y no representan la opinión de Casa de Bolsa Finamex S.A.B. de C.V. ni de sus funcionarios.

Las personas responsables por la elaboración de este reporte no reciben compensación alguna por expresar su opinión en algún sentido en particular sobre los temas mencionados en este documento.

Las personas responsables por la elaboración de este reporte no percibieron compensación alguna de personas distintas a Casa de Bolsa Finamex S.A.B. de C.V.

Este documento se realiza con base en información pública disponible, incluidas la BMV, Bloomberg, SIBolsa y otra información publicada en internet, que se consideran fuentes fidedignas, sin embargo no existe garantía de su con-fiabilidad, por lo que Casa de Bolsa Finamex S.A.B. de C.V. no ofrece ninguna garantía en cuanto a su precisión o integridad.