

Comentario

Hoy el INEGI dio a conocer el reporte de precios correspondiente a la segunda quincena de marzo con el INPC aumentando 0.12% con respecto a la primera quincena de marzo. Lo anterior, ligeramente por debajo de nuestro pronóstico de 0.14% y en línea con la expectativa de mercado. Por su parte, la inflación subyacente fue 0.14%, 1 punto base por arriba de nuestro pronóstico de 0.13% y 2 puntos base por arriba de la expectativa de mercado. En el primer cuadro se observa que las principales diferencias entre nuestro pronóstico y el observado se explican por una sobreestimación de 0.03% en Frutas y Verduras, parcialmente compensada por una subestimación de 0.01% en Pecuarios. Los genéricos con mayores incidencias en la quincena fueron Jitomate, Cebolla y Vivienda propia; mientras que los genéricos con menores incidencias fueron: Gasolina de bajo octanaje, Chile serrano y Plátanos. Así, la inflación doce meses aumentó de 3.95% a 4.06%. Mientras que la inflación subyacente subió de 3.51% a 3.60%.

Pronóstico Finamex Quincenal vs. Observado

INPC	Variación Quincenal (%)				Incidencia Quincenal (%)		
	Pronóstico Finamex	Observado			Pronóstico Finamex	Observado 2Q Mar 2019	Diferencia
		2Q Mar 2019	2Q Mar 2018	2Q Mar 2017			
General	0.14	0.12	0.01	0.28	0.14	0.12	-0.02
Subyacente	0.13	0.14	0.05	0.29	0.09	0.10	0.01
Mercancías	0.07	0.10	0.04	0.30	0.03	0.04	0.01
Alimentos, Bebidas y Tabaco	0.11	0.12	0.05	0.30	0.02	0.02	0.00
Mercancías No Alimenticias	0.02	0.08	0.03	0.28	0.00	0.02	0.01
Servicios	0.19	0.19	0.06	0.28	0.07	0.07	0.00
Vivienda	0.12	0.17	0.12	0.09	0.02	0.03	0.01
Educación	0.00	0.00	0.00	0.00	0.00	0.00	0.00
Otros servicios	0.29	0.25	0.02	0.57	0.05	0.04	-0.01
No Subyacente	0.18	0.04	-0.10	0.24	0.05	0.01	-0.04
Agropecuarios	0.59	0.40	0.58	1.11	0.06	0.04	-0.02
Frutas y Verduras	1.30	0.67	1.70	2.77	0.06	0.03	-0.03
Pecuarios	0.00	0.17	-0.07	0.16	0.00	0.01	0.01
Energéticos y Tarifas Autorizadas	-0.10	-0.20	-0.50	-0.27	-0.01	-0.03	-0.02
Energéticos	-0.17	-0.37	-0.76	-0.43	-0.02	-0.04	-0.02
Tarifas Autorizadas por el Gobierno	0.08	0.25	0.06	0.08	0.00	0.01	0.01

-En ciertos casos, la suma de los componentes de algún grupo de subíndices puede tener alguna discrepancia por efectos de redondeo.

INPC: Genéricos con mayores incidencias

Índice	2Q Mar 2019	Var (% qna/qna)	Incidencia (%)
1	Jitomate	8.93	0.047
2	Cebolla	4.81	0.020
3	Vivienda propia	0.15	0.018
4	Limón	8.03	0.012
5	Loncherías, fondas, torterías y taquer	0.27	0.012
6	Gasolina de alto octanaje	1.34	0.010
7	Tomate verde	8.01	0.009
8	Refrescos envasados	0.42	0.009
9	Restaurantes y similares	0.22	0.006
10	Transporte aéreo	3.43	0.006
11	Pollo	0.36	0.005
12	Pescado	1.32	0.005
13	Autobús urbano	0.48	0.005
14	Chile poblano	10.36	0.004
15	Renta de vivienda	0.18	0.004
16	Corte de cabello	1.03	0.004
17	Ejotes	10.01	0.003
18	Servicios turísticos en paquete	0.97	0.003
19	Otras frutas	1.28	0.003
20	Crema y productos para higiene dent	1.32	0.003
21	Servicio doméstico	0.32	0.003
22	Pan dulce	0.33	0.003
23	Otros servicios culturales, diversiones	0.39	0.003
24	Papel higiénico y pañuelos desechabl	0.43	0.002
25	Juguetes y juegos de mesa	0.97	0.002

INPC: Genéricos con menores incidencias

Índice	2Q Mar 2019	Var (% qna/qna)	Incidencia (%)
1	Gasolina de bajo octanaje	-0.85	-0.047
2	Chile serrano	-15.71	-0.021
3	Plátanos	-5.88	-0.015
4	Papaya	-6.65	-0.007
5	Otros chiles frescos	-4.85	-0.006
6	Papa y otros tubérculos	-1.60	-0.005
7	Lechuga y col	-2.66	-0.004
8	Gas doméstico natural	-1.64	-0.004
9	Cereales en hojuelas	-1.44	-0.003
10	Carne de res	-0.16	-0.003
11	Otras verduras y legumbres	-1.02	-0.003
12	Alimento para mascotas	-0.50	-0.003
13	Neumáticos	-0.95	-0.003
14	Paquetes de internet, telefonía y telev	-0.25	-0.003
15	Cremas para la piel	-1.10	-0.003
16	Sandía	-5.19	-0.003
17	Desodorantes personales	-1.37	-0.002
18	Productos para el cabello	-0.74	-0.002
19	Cerveza	-0.18	-0.002
20	Toallas sanitarias	-0.89	-0.002
21	Salchichas	-0.74	-0.002
22	Plantas y flores	-1.50	-0.002
23	Chayote	-2.91	-0.002
24	Nopales	-2.15	-0.002
25	Leche pasteurizada y fresca	-0.10	-0.002

martes, 9 de abril de 2019

INPC Mercancías: Genéricos con mayores incidencias

Índice	2Q Mar 2019	Var (% qna/qna)	Incidencia (%)
1	Refrescos envasados	0.42	0.009
2	Crema y productos para higiene dental	1.32	0.003
3	Pan dulce	0.33	0.003
4	Papel higiénico y pañuelos desechables	0.43	0.002
5	Juguetes y juegos de mesa	0.97	0.002
6	Pañales	0.67	0.002
7	Detergentes	0.46	0.002
8	Chorizo	0.77	0.002
9	Tortilla de maíz	0.10	0.002
10	Lociones y perfumes	0.79	0.002

INPC Mercancías: Genéricos con menores incidencias

Índice	2Q Mar 2019	Var (% qna/qna)	Incidencia (%)
1	Cereales en hojuelas	-1.44	-0.003
2	Alimento para mascotas	-0.50	-0.003
3	Neumáticos	-0.95	-0.003
4	Crema para la piel	-1.10	-0.003
5	Desodorantes personales	-1.37	-0.002
6	Productos para el cabello	-0.74	-0.002
7	Cerveza	-0.18	-0.002
8	Toallas sanitarias	-0.89	-0.002
9	Salchichas	-0.74	-0.002
10	Plantas y flores	-1.50	-0.002

Misma quincena, año previo

Índice	2Q Mar 2018	Var (% qna/qna)	Incidencia (%)
1	Tortilla de maíz	0.43	0.008
2	Lociones y perfumes	0.74	0.005
3	Otros alimentos cocinados	0.41	0.004
4	Productos para el cabello	0.67	0.004
5	Papel higiénico y pañuelos desechables	0.56	0.003
6	Blanqueadores	1.35	0.003
7	Jugos o néctares envasados	1.36	0.003
8	Pan dulce	0.41	0.003
9	Toallas sanitarias	1.04	0.002
10	Cereales en hojuelas	0.88	0.002

Índice	2Q Mar 2018	Var (% qna/qna)	Incidencia (%)
1	Desodorantes personales	-1.79	-0.006
2	Detergentes	-0.83	-0.006
3	Cerveza	-0.19	-0.003
4	Alimento para mascotas	-1.67	-0.003
5	Material escolar	-0.70	-0.003
6	Azúcar	-1.27	-0.003
7	Crema para la piel	-0.78	-0.002
8	Concentrados para refrescos	-1.77	-0.002
9	Servilletas de papel	-0.75	-0.001
10	Televisores	-0.56	-0.001

INPC Servicios: Genéricos con mayores incidencias

Índice	2Q Mar 2019	Var (% qna/qna)	Incidencia (%)
1	Vivienda propia	0.15	0.018
2	Loncherías, fondas, torterías y taquerías	0.27	0.012
3	Restaurantes y similares	0.22	0.006
4	Transporte aéreo	3.43	0.006
5	Renta de vivienda	0.18	0.004
6	Corte de cabello	1.03	0.004
7	Servicios turísticos en paquete	0.97	0.003
8	Servicio doméstico	0.32	0.003
9	Otros servicios culturales, diversiones	0.39	0.003
10	Hoteles	0.86	0.002

INPC Servicios: Genéricos con menores incidencias

Índice	2Q Mar 2019	Var (% qna/qna)	Incidencia (%)
1	Paquetes de internet, telefonía y televisión	-0.25	-0.003
2	Hospitalización parto	-0.42	0.000
3	Lavado y engrasado de automóvil	-0.18	0.000
4	Servicios funerarios	-0.02	0.000
5	Cine	0.00	0.000
6	Atención médica durante el parto	-0.01	0.000
7	Universidad	0.00	0.000
8	Transporte escolar	0.00	0.000
9	Servicio de telefonía móvil	0.00	0.000
10	Secundaria	0.00	0.000

Misma quincena, año previo

Índice	2Q Mar 2018	Var (% qna/qna)	Incidencia (%)
1	Vivienda propia	0.12	0.015
2	Servicios turísticos en paquete	1.55	0.010
3	Restaurantes y similares	0.19	0.007
4	Renta de vivienda	0.14	0.004
5	Autobús foráneo	0.85	0.004
6	Loncherías, fondas, torterías y taquerías	0.08	0.004
7	Servicio doméstico	0.13	0.002
8	Hoteles	1.59	0.001
9	Servicio de lavandería	0.73	0.001
10	Otros servicios para el hogar	0.12	0.001

Índice	2Q Mar 2018	Var (% qna/qna)	Incidencia (%)
1	Transporte aéreo	-7.81	-0.018
2	Servicio de telefonía móvil	-0.89	-0.006
3	Mantenimiento de automóvil	-0.33	-0.001
4	Servicios funerarios	-0.16	0.000
5	Atención médica durante el parto	-0.01	0.000
6	Consulta y prótesis dental	-0.01	0.000
7	Análisis clínicos	-0.01	0.000
8	Universidad	0.00	0.000
9	Servicio de televisión de paga	0.00	0.000
10	Servicio de internet	0.00	0.000

martes, 9 de abril de 2019

INPC Agropecuarios: Genéricos con mayores incidencias

Índice	2Q Mar 2019	Var (% qna/qna)	Incidencia (%)
1	Jitomate	8.93	0.047
2	Cebolla	4.81	0.020
3	Limón	8.03	0.012
4	Tomate verde	8.01	0.009
5	Pollo	0.36	0.005
6	Pescado	1.32	0.005
7	Chile poblano	10.36	0.004
8	Ejotes	10.01	0.003
9	Otras frutas	1.28	0.003
10	Calabacita	2.36	0.002

INPC Agropecuarios: Genéricos con menores incidencias

Índice	2Q Mar 2019	Var (% qna/qna)	Incidencia (%)
1	Chile serrano	-15.71	-0.021
2	Plátanos	-5.88	-0.015
3	Papaya	-6.65	-0.007
4	Otros chiles frescos	-4.85	-0.006
5	Papa y otros tubérculos	-1.60	-0.005
6	Lechuga y col	-2.66	-0.004
7	Carne de res	-0.16	-0.003
8	Otras verduras y legumbres	-1.02	-0.003
9	Sandía	-5.19	-0.003
10	Chayote	-2.91	-0.002

Misma quincena, año previo

Índice	2Q Mar 2018	Var (% qna/qna)	Incidencia (%)
1	Jitomate	34.71	0.107
2	Limón	6.66	0.014
3	Pepino	17.01	0.008
4	Melón	9.63	0.005
5	Aguacate	2.50	0.004
6	Pescado	0.51	0.002
7	Naranja	3.65	0.002
8	Camarón	0.88	0.001
9	Sandía	3.54	0.001
10	Chile serrano	0.52	0.000

Índice	2Q Mar 2018	Var (% qna/qna)	Incidencia (%)
1	Plátanos	-6.86	-0.017
2	Papa y otros tubérculos	-2.46	-0.008
3	Nopales	-10.50	-0.006
4	Carne de res	-0.21	-0.005
5	Papaya	-7.60	-0.005
6	Manzana	-1.89	-0.005
7	Chayote	-8.75	-0.004
8	Frijol	-1.13	-0.004
9	Calabacita	-4.91	-0.004
10	Chile poblano	-8.57	-0.004

INPC Energéticos y Tarifas Autorizadas por el Gobierno: Genéricos con mayores incidencias

Índice	2Q Mar 2019	Var (% qna/qna)	Incidencia (%)
1	Gasolina de alto octanaje	1.34	0.010
2	Autobús urbano	0.48	0.005
3	Taxi	0.36	0.002
4	Colectivo	0.14	0.002
5	Gas doméstico LP	0.06	0.001
6	Derechos por el suministro de agua	0.12	0.001
7	Trámites vehiculares	0.13	0.000

INPC Energéticos y Tarifas Autorizadas por el Gobierno: Genéricos con menores incidencias

Índice	2Q Mar 2019	Var (% qna/qna)	Incidencia (%)
1	Gasolina de bajo octanaje	-0.85	-0.047
2	Gas doméstico natural	-1.64	-0.004
3	Metro o transporte eléctrico	0.00	0.000
4	Electricidad	0.00	0.000
5	Estacionamiento	0.13	0.000
6	Expedición de documentos del sector	0.05	0.000
7	Cuotas de autopistas	0.06	0.000

Misma quincena, año previo

Índice	2Q Mar 2018	Var (% qna/qna)	Incidencia (%)
1	Gasolina de bajo octanaje	0.28	0.017
2	Gas doméstico natural	3.30	0.009
3	Taxi	0.24	0.002
4	Gasolina de alto octanaje	0.20	0.001
5	Trámites vehiculares	0.57	0.001
6	Derechos por el suministro de agua	0.07	0.001
7	Autobús urbano	0.00	0.000

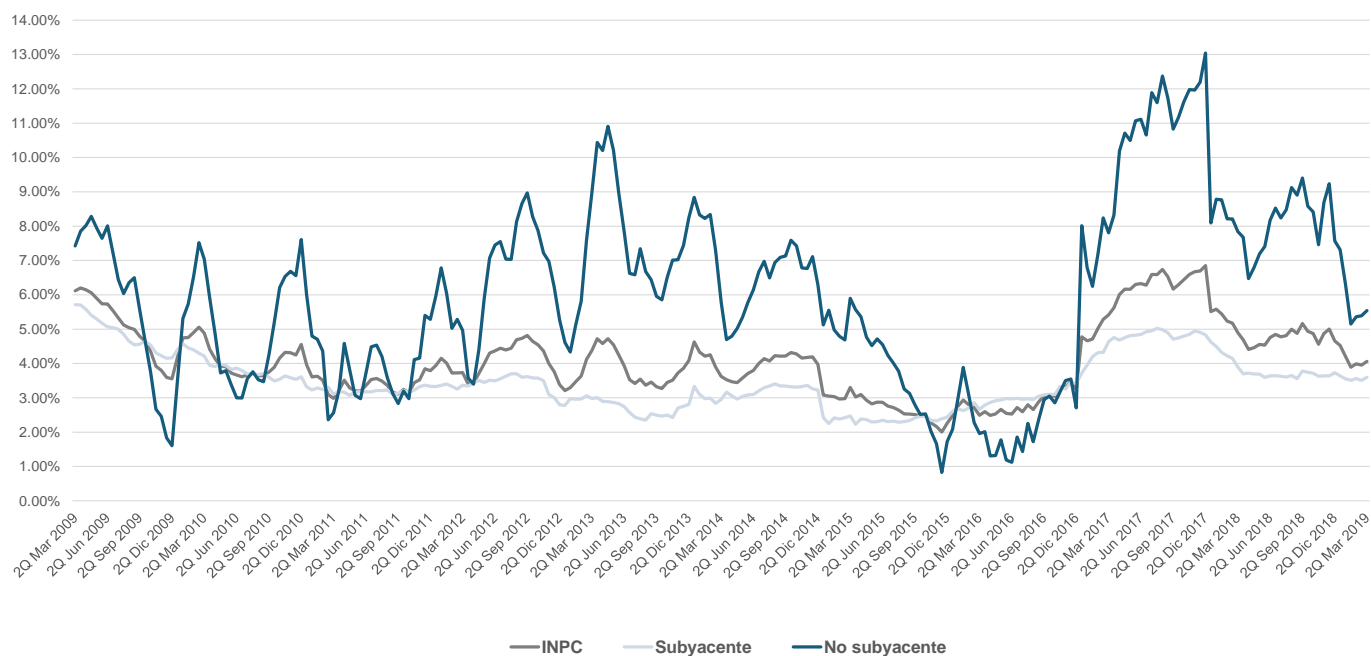
Índice	2Q Mar 2018	Var (% qna/qna)	Incidencia (%)
1	Gas doméstico LP	-5.34	-0.116
2	Metro o transporte eléctrico	0.00	0.000
3	Electricidad	0.00	0.000
4	Cuotas de autopistas	0.00	0.000
5	Colectivo	0.00	0.000
6	Estacionamiento	0.05	0.000
7	Expedición de documentos del sector	0.04	0.000

Inflación Anual

INPC	Variación Anual (%)			Incidencia Anual (%)		
	2Q Mar 2019	1Q Mar 2019	2Q Mar 2018	2Q Mar 2019	1Q Mar 2019	2Q Mar 2018
General	4.06	3.95	4.90	4.06	3.95	4.90
Subyacente	3.60	3.51	3.90	2.63	2.60	2.92
Mercancías	3.73	3.68	4.50	1.25	1.27	1.56
Alimentos, Bebidas y Tabaco	4.59	4.52	5.21	0.72	0.72	0.83
Mercancías No Alimenticias	2.91	2.86	3.91	0.52	0.53	0.74
Servicios	3.44	3.31	3.38	1.36	1.30	1.35
Vivienda	2.70	2.66	2.55	0.49	0.46	0.45
Educación	4.84	4.84	4.84	0.27	0.26	0.26
Otros servicios	3.91	3.67	3.79	0.62	0.62	0.64
No Subyacente	5.54	5.39	7.84	1.49	1.40	1.98
Agropecuarios	3.61	3.80	7.46	0.35	0.36	0.70
Frutas y Verduras	9.10	10.21	8.26	0.32	0.36	0.29
Pecuarios	-0.10	-0.33	6.99	-0.01	-0.02	0.41
Energéticos y Tarifas Autorizadas	7.02	6.70	8.07	1.20	1.11	1.29
Energéticos	8.37	7.94	8.67	0.97	0.89	0.93
Tarifas Autorizadas por el Gobierno	3.55	3.36	6.84	0.20	0.18	0.36

-En ciertos casos, la suma de los componentes de algún grupo de subíndices puede tener alguna discrepancia por efectos de redondeo.

INPC: Comportamiento histórico, variación porcentual a/a



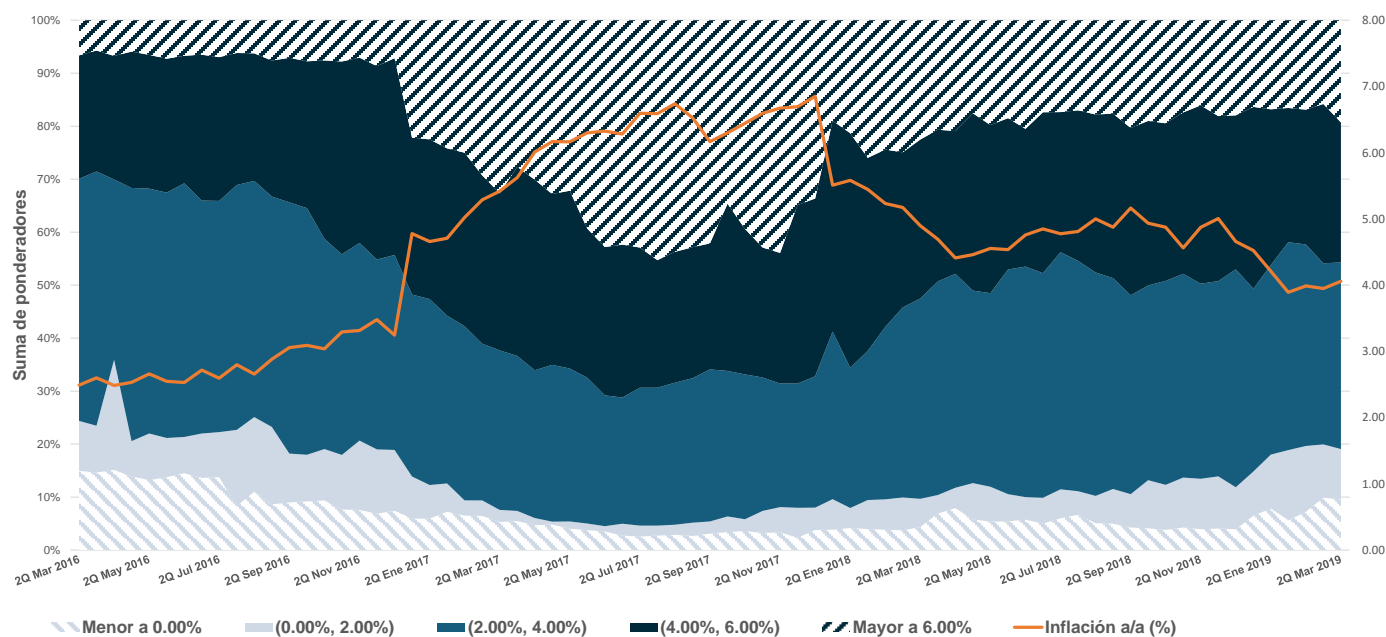
INPC: Genéricos con mayores incidencias

Índice	2Q Mar 2019	Var. (% a/a)	Incidencia (%)
1	Gasolina de bajo octanaje	11.45	0.691
2	Vivienda propia	2.54	0.330
3	Loncherías, fondas, torterías y taquer	5.91	0.264
4	Cebolla	148.70	0.232
5	Gas doméstico LP	11.12	0.229
6	Restaurantes y similares	5.23	0.200
7	Automóviles	3.80	0.109
8	Universidad	5.10	0.099
9	Renta de vivienda	2.74	0.086
10	Refrescos envasados	6.22	0.081
11	Manzana	30.26	0.073
12	Leche pasteurizada y fresca	4.43	0.069
13	Papel higiénico y pañuelos desechabl	11.08	0.068
14	Derechos por el suministro de agua	6.45	0.067
15	Tortilla de maíz	3.51	0.062
16	Otros alimentos cocinados	5.55	0.061
17	Gasolina de alto octanaje	8.96	0.060
18	Servicio doméstico	4.14	0.059
19	Cerveza	3.45	0.058
20	Cigarrillos	6.56	0.055
21	Detergentes	6.72	0.051
22	Primaria	4.84	0.049
23	Carne de res	1.89	0.049
24	Otros chiles frescos	54.38	0.047
25	Preparatoria	4.63	0.046

INPC: Genéricos con menores incidencias

Índice	2Q Mar 2019	Var. (% a/a)	Incidencia (%)
1	Huevo	-12.67	-0.108
2	Papa y otros tubérculos	-16.67	-0.054
3	Limón	-12.07	-0.026
4	Servicios turísticos en paquete	-4.16	-0.026
5	Electricidad	-1.01	-0.025
6	Pollo	-1.36	-0.020
7	Frijol	-5.32	-0.019
8	Televisores	-8.09	-0.019
9	Zanahoria	-22.06	-0.017
10	Aguacate	-6.50	-0.009
11	Computadoras	-4.92	-0.009
12	Servicio de telefonía móvil	-1.12	-0.008
13	Plátanos	-3.33	-0.007
14	Azúcar	-3.08	-0.006
15	Equipos y reproductores de audio	-8.20	-0.005
16	Desodorantes personales	-0.93	-0.003
17	Recámaras	-2.52	-0.002
18	Pantalones para niño	-1.30	-0.002
19	Reproductores de video	-4.03	-0.001
20	Comedores y antecomedores	-1.76	-0.001
21	Otras legumbres secas	-1.28	-0.001
22	Aparatos de aire acondicionado	-2.20	-0.001
23	Muebles diversos para el hogar	-1.60	-0.001
24	Melón	-1.34	-0.001
25	Pepino	-1.30	-0.001

% de Ponderadores agrupados por rangos de variación a/a para la inflación



martes, 9 de abril de 2019

INPC Mercancías: Genéricos con mayores incidencias

Índice	2Q Mar 2019	Var. (% a/a)	Incidencia (%)
1	Automóviles	3.80	0.109
2	Refrescos envasados	6.22	0.081
3	Leche pasteurizada y fresca	4.43	0.069
4	Papel higiénico y pañuelos desechabl	11.08	0.068
5	Tortilla de maíz	3.51	0.062
6	Otros alimentos cocinados	5.55	0.061
7	Cerveza	3.45	0.058
8	Cigarrillos	6.56	0.055
9	Detergentes	6.72	0.051
10	Pañales	8.53	0.030

INPC Mercancías: Genéricos con menores incidencias

Índice	2Q Mar 2019	Var. (% a/a)	Incidencia (%)
1	Televisores	-8.09	-0.019
2	Computadoras	-4.92	-0.009
3	Azúcar	-3.08	-0.006
4	Equipos y reproductores de audio	-8.20	-0.005
5	Desodorantes personales	-0.93	-0.003
6	Recámaras	-2.52	-0.002
7	Pantalones para niño	-1.30	-0.002
8	Reproductores de video	-4.03	-0.001
9	Comedores y antecomedores	-1.76	-0.001
10	Otras legumbres secas	-1.28	-0.001

Quincena anterior

Índice	1Q Mar 2019	Var. (% a/a)	Incidencia (%)
1	Automóviles	3.86	0.110
2	Refrescos envasados	5.68	0.074
3	Leche pasteurizada y fresca	4.45	0.069
4	Papel higiénico y pañuelos desechabl	11.23	0.068
5	Tortilla de maíz	3.85	0.067
6	Otros alimentos cocinados	5.81	0.064
7	Cerveza	3.43	0.058
8	Cigarrillos	6.50	0.055
9	Detergentes	5.35	0.041
10	Pañales	7.95	0.028

Índice	1Q Mar 2019	Var. (% a/a)	Incidencia (%)
1	Televisores	-8.09	-0.019
2	Azúcar	-3.08	-0.006
3	Computadoras	-4.92	-0.009
4	Equipos y reproductores de audio	-8.20	-0.005
5	Desodorantes personales	-0.93	-0.003
6	Otras legumbres secas	-1.28	-0.001
7	Pantalones para niño	-1.30	-0.002
8	Comedores y antecomedores	-1.76	-0.001
9	Reproductores de video	-4.03	-0.001
10	Recámaras	-2.52	-0.002

INPC Servicios: Genéricos con mayores incidencias

Índice	2Q Mar 2019	Var. (% a/a)	Incidencia (%)
1	Vivienda propia	2.54	0.330
2	Loncherías, fondas, torterías y taquer	5.91	0.264
3	Restaurantes y similares	5.23	0.200
4	Universidad	5.10	0.099
5	Renta de vivienda	2.74	0.086
6	Servicio doméstico	4.14	0.059
7	Primaria	4.84	0.049
8	Preparatoria	4.63	0.046
9	Cine	7.25	0.039
10	Secundaria	4.50	0.032

INPC Servicios: Genéricos con menores incidencias

Índice	2Q Mar 2019	Var. (% a/a)	Incidencia (%)
1	Servicios turísticos en paquete	-4.16	-0.026
2	Servicio de telefonía móvil	-1.12	-0.008
3	Transporte aéreo	-0.25	-0.001
4	Análisis clínicos	-0.53	0.000
5	Hoteles	1.13	0.001
6	Servicio de internet	0.79	0.002
7	Carrera corta	2.57	0.003
8	Atención médica durante el parto	2.45	0.003
9	Guarderías y estancias infantiles	4.44	0.004
10	Servicios funerarios	2.58	0.004

Quincena anterior

Índice	1Q Mar 2019	Var. (% a/a)	Incidencia (%)
1	Vivienda propia	2.51	0.325
2	Loncherías, fondas, torterías y taquer	5.72	0.255
3	Restaurantes y similares	5.20	0.199
4	Universidad	5.10	0.099
5	Renta de vivienda	2.71	0.084
6	Servicio doméstico	3.94	0.056
7	Primaria	4.84	0.049
8	Preparatoria	4.63	0.046
9	Cine	7.27	0.039
10	Autobús foráneo	6.44	0.033

Índice	1Q Mar 2019	Var. (% a/a)	Incidencia (%)
1	Transporte aéreo	-11.09	-0.026
2	Servicios turísticos en paquete	-3.61	-0.022
3	Servicio de telefonía móvil	-2.00	-0.014
4	Análisis clínicos	-0.89	0.000
5	Servicio de internet	0.52	0.001
6	Hoteles	1.86	0.002
7	Carrera corta	2.57	0.003
8	Atención médica durante el parto	2.45	0.003
9	Servicios funerarios	2.44	0.004
10	Guarderías y estancias infantiles	4.44	0.004

martes, 9 de abril de 2019

INPC Agropecuarios: Genéricos con mayores incidencias

Índice	2Q Mar 2019	Var. (% a/a)	Incidencia (%)
1	Cebolla	148.70	0.232
2	Manzana	30.26	0.073
3	Carne de res	1.89	0.049
4	Otros chiles frescos	54.38	0.047
5	Chile serrano	75.89	0.043
6	Pescado	9.31	0.039
7	Calabacita	43.69	0.034
8	Carne de cerdo	2.89	0.021
9	Chayote	39.01	0.018
10	Otras frutas	9.25	0.017

INPC Agropecuarios: Genéricos con menores incidencias

Índice	2Q Mar 2019	Var. (% a/a)	Incidencia (%)
1	Huevo	-12.67	-0.108
2	Papa y otros tubérculos	-16.67	-0.054
3	Limón	-12.07	-0.026
4	Pollo	-1.36	-0.020
5	Frijol	-5.32	-0.019
6	Zanahoria	-22.06	-0.017
7	Aguacate	-6.50	-0.009
8	Plátanos	-3.33	-0.007
9	Melón	-1.34	-0.001
10	Pepino	-1.30	-0.001

Quincena anterior

Índice	1Q Mar 2019	Var. (% a/a)	Incidencia (%)
1	Cebolla	132.81	0.211
2	Jitomate	28.14	0.087
3	Manzana	27.91	0.068
4	Chile serrano	109.75	0.062
5	Otros chiles frescos	62.72	0.054
6	Carne de res	1.83	0.047
7	Pescado	8.43	0.035
8	Calabacita	33.49	0.027
9	Carne de cerdo	2.32	0.017
10	Chayote	30.64	0.015

Índice	1Q Mar 2019	Var. (% a/a)	Incidencia (%)
1	Huevo	-12.66	-0.107
2	Papa y otros tubérculos	-17.39	-0.058
3	Limón	-13.18	-0.027
4	Pollo	-1.70	-0.025
5	Frijol	-6.27	-0.023
6	Zanahoria	-25.14	-0.021
7	Plátanos	-4.33	-0.010
8	Aguacate	-4.30	-0.006
9	Nopales	-8.32	-0.005
10	Pera	-1.57	-0.001

INPC Energéticos y Tarifas Autorizadas por el Gobierno: Genéricos con mayores incidencias

Índice	2Q Mar 2019	Var. (% a/a)	Incidencia (%)
1	Gasolina de bajo octanaje	11.45	0.691
2	Gas doméstico LP	11.12	0.229
3	Derechos por el suministro de agua	6.45	0.067
4	Gasolina de alto octanaje	8.96	0.060
5	Colectivo	1.85	0.039
6	Autobús urbano	3.34	0.036
7	Gas doméstico natural	11.07	0.032

INPC Energéticos y Tarifas Autorizadas por el Gobierno: Genéricos con menores incidencias

Índice	2Q Mar 2019	Var. (% a/a)	Incidencia (%)
1	Electricidad	-1.01	-0.025
2	Metro o transporte eléctrico	0.23	0.001
3	Estacionamiento	1.96	0.001
4	Cuotas de autopistas	5.16	0.003
5	Expedición de documentos del sector	7.68	0.006
6	Trámites vehiculares	7.42	0.010
7	Taxi	2.24	0.017

Quincena anterior

Índice	1Q Mar 2019	Var. (% a/a)	Incidencia (%)
1	Gasolina de bajo octanaje	12.72	0.766
2	Gas doméstico LP	5.13	0.112
3	Derechos por el suministro de agua	6.39	0.066
4	Gasolina de alto octanaje	7.73	0.052
5	Gas doméstico natural	16.65	0.046
6	Colectivo	1.70	0.036
7	Autobús urbano	2.86	0.030

Índice	1Q Mar 2019	Var. (% a/a)	Incidencia (%)
1	Electricidad	-1.01	-0.025
2	Metro o transporte eléctrico	0.23	0.001
3	Estacionamiento	1.88	0.001
4	Cuotas de autopistas	5.09	0.003
5	Expedición de documentos del sector	7.67	0.006
6	Trámites vehiculares	7.89	0.010
7	Taxi	2.11	0.016

Dirección de Estrategias de Mercado

Jessica Roldán, PhD.
Dirección de Análisis Económico
jroldan@finamex.com.mx
+52 (55) 5209 2056

Víctor Gómez Ayala
Subdirección de Análisis Económico
vgomez@finamex.com.mx
+52 (55) 5209 2151

José Arnulfo Quintero
Fixed Income
jquintero@finamex.com.mx
+52 (55) 5209 2141

estrategiasdemercado@finamex.com.mx

Anexo de Declaraciones

El contenido de este documento es de carácter estrictamente informativo y no constituye una oferta o recomendación de Casa de Bolsa Finamex S.A.B. de C.V. para comprar, vender o suscribir ninguna clase de valores, o bien para la realización de operaciones específicas.

Se hace saber a la audiencia que el documento presente puede ser elaborado por una persona perteneciente a una unidad de negocio distinta a la Dirección de Estrategias de Mercado dentro de Casa de Bolsa Finamex S.A.B. de C.V.

Casa de Bolsa Finamex S.A.B. de C.V. y/o sus empleados no se hacen responsables de la interpretación que se le de a la información y/o el contenido de este documento.

Casa de Bolsa Finamex S.A.B. de C.V. y/o sus empleados no aceptan, ni aceptarán, responsabilidad alguna por las pérdidas, daños o minusvalías que se deriven de decisiones de inversión que se hubiesen basado en este documento.

Las personas responsables por la elaboración de este reporte certifican que las opiniones mencionadas reflejan su propio y exclusivo punto de vista, y no representan la opinión de Casa de Bolsa Finamex S.A.B. de C.V. ni de sus funcionarios.

Las personas responsables por la elaboración de este reporte no reciben compensación alguna por expresar su opinión en algún sentido en particular sobre los temas mencionados en este documento.

Las personas responsables por la elaboración de este reporte no percibieron compensación alguna de personas distintas a Casa de Bolsa Finamex S.A.B. de C.V.

Este documento se realiza con base en información pública disponible, incluidas la BMV, Bloomberg, SIBolsa y otra información publicada en internet, que se consideran fuentes fidedignas, sin embargo no existe garantía de su con-fiabilidad, por lo que Casa de Bolsa Finamex S.A.B. de C.V. no ofrece ninguna garantía en cuanto a su precisión o integridad.