

martes, 24 de septiembre de 2019

## Comentario

Hoy el INEGI dio a conocer el reporte de precios correspondiente a la primera quincena de septiembre con el INPC aumentando 0.17% con respecto a la segunda quincena de agosto. Lo anterior, muy por arriba de nuestro pronóstico de 0.07% y por abajo de la expectativa de mercado de 0.21%. Por su parte, la inflación subyacente fue 0.19%, ubicándose por arriba de nuestro pronóstico de 0.16% y por abajo de la expectativa de mercado de 0.21%. En el primer cuadro se observa que la principal diferencia entre nuestros estimados y la inflación observada se explica por una subestimación de 0.05 puntos porcentuales en el rubro de Frutas y verduras. Los genéricos con mayores incidencias en la quincena fueron (Educación) Primaria –colegiatura–, Automóviles y Gasolina de bajo octanaje; mientras que los genéricos con menores incidencias fueron: Cebolla, Paquetes de internet, telefonía y televisión de paga y Aguacate.

Así, la inflación de doce meses disminuyó de 3.04% a 2.99%, colocándose por debajo de la meta de 3% por primera vez en tres años. Dicho comportamiento es totalmente atribuible a la dinámica de la inflación no subyacente, que alcanzó una lectura anual de 0.57% (la más baja en su historia), dado que la inflación subyacente se mantuvo estable en 3.78%. Esto último a pesar del amplio nivel de holgura existente y de presiones de tipo de cambio relativamente acotadas.

## Pronóstico Finamex Quincenal vs. Observado

INPC	Variación Quincenal (%)				Incidencia Quincenal (%)		
	Pronóstico Finamex	Observado			Pronóstico Finamex	Observado 1Q Sep 2019	Diferencia
		1Q Sep 2019	1Q Sep 2018	1Q Sep 2017			
<b>General</b>	<b>0.07</b>	<b>0.17</b>	<b>0.22</b>	<b>0.34</b>	<b>0.07</b>	<b>0.17</b>	<b>0.10</b>
<b>Subyacente</b>	<b>0.16</b>	<b>0.19</b>	<b>0.19</b>	<b>0.28</b>	<b>0.12</b>	<b>0.14</b>	<b>0.02</b>
<b>Mercancías</b>	<b>0.23</b>	<b>0.21</b>	<b>0.21</b>	<b>0.25</b>	<b>0.09</b>	<b>0.08</b>	<b>-0.01</b>
Alimentos, Bebidas y Tabaco	0.25	0.23	0.18	0.12	0.05	0.05	0.00
Mercancías No Alimenticias	0.20	0.20	0.25	0.36	0.04	0.04	0.00
<b>Servicios</b>	<b>0.08</b>	<b>0.16</b>	<b>0.16</b>	<b>0.30</b>	<b>0.03</b>	<b>0.06</b>	<b>0.03</b>
Vivienda	0.09	0.11	0.11	0.06	0.01	0.02	0.00
Educación	2.13	1.91	1.96	2.21	0.08	0.07	-0.01
Otros servicios	-0.36	-0.18	-0.18	-0.05	-0.06	-0.03	0.03
<b>No Subyacente</b>	<b>-0.22</b>	<b>0.13</b>	<b>0.33</b>	<b>0.53</b>	<b>-0.05</b>	<b>0.03</b>	<b>0.09</b>
<b>Agropecuarios</b>	<b>-0.72</b>	<b>0.02</b>	<b>-0.36</b>	<b>0.27</b>	<b>-0.07</b>	<b>0.00</b>	<b>0.08</b>
Frutas y Verduras	-1.11	0.03	-1.28	0.29	-0.05	0.00	0.05
Pecuarios	-0.40	0.01	0.42	0.26	-0.02	0.00	0.02
<b>Energéticos y Tarifas Autorizadas</b>	<b>0.14</b>	<b>0.21</b>	<b>0.82</b>	<b>0.70</b>	<b>0.02</b>	<b>0.03</b>	<b>0.01</b>
Energéticos	0.19	0.28	1.17	1.07	0.02	0.03	0.01
Tarifas Autorizadas por el Gobierno	0.03	0.06	0.00	0.04	0.00	0.00	0.00

-En ciertos casos, la suma de los componentes de algún grupo de subíndices puede tener alguna discrepancia por efectos de redondeo.

## INPC: Genéricos con mayores incidencias

Índice	1Q Sep 2019	Var (% qna/qna)	Incidencia (%)
1	Primaria	4.07	0.024
2	Automóviles	1.03	0.020
3	Gasolina de bajo octanaje	0.36	0.019
4	Jitomate	4.01	0.018
5	Loncherías, fondas, torterías y taquer	0.35	0.016
6	Preescolar	4.89	0.014
7	Vivienda propia	0.11	0.014
8	Gas doméstico LP	0.73	0.014
9	Secundaria	3.82	0.011
10	Universidad	0.59	0.009
11	Refrescos envasados	0.42	0.009
12	Preparatoria	1.08	0.007
13	Chile serrano	8.28	0.006
14	Papaya	5.47	0.006
15	Restaurantes y similares	0.21	0.006
16	Leche pasteurizada y fresca	0.39	0.006
17	Productos para el cabello	1.74	0.006
18	Cerveza	0.42	0.006
19	Papel higiénico y pañuelos desechabl	0.89	0.005
20	Melón	8.59	0.005
21	Huevo	0.61	0.005
22	Frijol	0.99	0.004
23	Calabacita	5.65	0.004
24	Zanahoria	4.46	0.004
25	Cereales en hojuelas	1.55	0.004

## INPC: Genéricos con menores incidencias

Índice	1Q Sep 2019	Var (% qna/qna)	Incidencia (%)
1	Cebolla	-9.29	-0.026
2	Paquetes de internet, telefonía y telev	-1.24	-0.013
3	Aguacate	-3.83	-0.012
4	Plátanos	-4.61	-0.012
5	Servicios turísticos en paquete	-3.31	-0.011
6	Papa y otros tubérculos	-2.00	-0.007
7	Manzana	-2.36	-0.006
8	Electricidad	-0.43	-0.006
9	Carne de cerdo	-0.56	-0.004
10	Pañales	-0.95	-0.004
11	Alimento para mascotas	-0.47	-0.003
12	Autobús foráneo	-0.32	-0.003
13	Computadoras	-0.71	-0.002
14	Pan dulce	-0.23	-0.002
15	Salas	-1.28	-0.002
16	Transporte aéreo	-0.89	-0.002
17	Hoteles	-0.74	-0.002
18	Jabón de tocador	-1.14	-0.002
19	Azúcar	-0.43	-0.002
20	Chayote	-3.16	-0.001
21	Otros artículos de tocador	-0.78	-0.001
22	Camisas y playeras para hombre	-0.55	-0.001
23	Equipo terminal de comunicación	-0.38	-0.001
24	Pollo	-0.08	-0.001
25	Suavizantes y limpiadores	-0.46	-0.001

martes, 24 de septiembre de 2019

**INPC Mercancías: Genéricos con mayores incidencias**

Índice	1Q Sep 2019	Var (% qna/qna)	Incidencia (%)
1	Automóviles	1.03	0.020
2	Refrescos envasados	0.42	0.009
3	Leche pasteurizada y fresca	0.39	0.006
4	Productos para el cabello	1.74	0.006
5	Cerveza	0.42	0.006
6	Papel higiénico y pañuelos desechabl	0.89	0.005
7	Cereales en hojuelas	1.55	0.004
8	Zapatos tenis	0.51	0.003
9	Neumáticos	0.81	0.002
10	Nutricionales	1.79	0.002

**INPC Mercancías: Genéricos con menores incidencias**

Índice	1Q Sep 2019	Var (% qna/qna)	Incidencia (%)
1	Pañales	-0.95	-0.004
2	Alimento para mascotas	-0.47	-0.003
3	Computadoras	-0.71	-0.002
4	Pan dulce	-0.23	-0.002
5	Salas	-1.28	-0.002
6	Jabón de tocador	-1.14	-0.002
7	Azúcar	-0.43	-0.002
8	Otros artículos de tocador	-0.78	-0.001
9	Camisas y playeras para hombre	-0.55	-0.001
10	Equipo terminal de comunicación	-0.38	-0.001

**Misma quincena, año previo**

Índice	1Q Sep 2018	Var (% qna/qna)	Incidencia (%)
1	Automóviles	0.79	0.015
2	Alimento para mascotas	1.51	0.008
3	Papel higiénico y pañuelos desechabl	1.21	0.007
4	Refrescos envasados	0.28	0.006
5	Tortilla de maíz	0.27	0.005
6	Otros alimentos cocinados	0.44	0.005
7	Detergentes	0.85	0.004
8	Jugos o néctares envasados	1.06	0.004
9	Cereales en hojuelas	1.34	0.003
10	Pantalones para mujer	1.12	0.003

Índice	1Q Sep 2018	Var (% qna/qna)	Incidencia (%)
1	Televisores	-1.03	-0.004
2	Jabón de tocador	-1.21	-0.002
3	Artículos de maquillaje	-0.71	-0.002
4	Navajas y máquinas de afeitarse	-1.30	-0.001
5	Otros medicamentos	-0.37	-0.001
6	Desodorantes personales	-0.73	-0.001
7	Muebles diversos para el hogar	-0.86	-0.001
8	Tequila	-0.68	-0.001
9	Brandy	-1.54	-0.001
10	Baterías de cocina	-1.44	-0.001

**INPC Servicios: Genéricos con mayores incidencias**

Índice	1Q Sep 2019	Var (% qna/qna)	Incidencia (%)
1	Primaria	4.07	0.024
2	Loncherías, fondas, torterías y taquer	0.35	0.016
3	Preescolar	4.89	0.014
4	Vivienda propia	0.11	0.014
5	Secundaria	3.82	0.011
6	Universidad	0.59	0.009
7	Preparatoria	1.08	0.007
8	Restaurantes y similares	0.21	0.006
9	Mantenimiento de automóvil	0.42	0.003
10	Guarderías y estancias infantiles	3.87	0.003

**INPC Servicios: Genéricos con menores incidencias**

Índice	1Q Sep 2019	Var (% qna/qna)	Incidencia (%)
1	Servicios profesionales	-16.53	-0.036
2	Paquetes de internet, telefonía y telev	-1.24	-0.013
3	Servicios turísticos en paquete	-3.31	-0.011
4	Autobús foráneo	-0.32	-0.003
5	Transporte aéreo	-0.89	-0.002
6	Hoteles	-0.74	-0.002
7	Análisis clínicos	-0.06	0.000
8	Otros servicios culturales, diversiones	-0.02	0.000
9	Servicio de internet	-0.06	0.000
10	Consulta médica	-0.01	0.000

**Misma quincena, año previo**

Índice	1Q Sep 2018	Var (% qna/qna)	Incidencia (%)
1	Primaria	4.14	0.024
2	Preescolar	4.49	0.013
3	Universidad	0.78	0.012
4	Secundaria	3.91	0.011
5	Vivienda propia	0.09	0.011
6	Restaurantes y similares	0.26	0.007
7	Loncherías, fondas, torterías y taquer	0.14	0.006
8	Preparatoria	0.87	0.005
9	Servicio doméstico	0.33	0.003
10	Guarderías y estancias infantiles	3.80	0.003

Índice	1Q Sep 2018	Var (% qna/qna)	Incidencia (%)
1	Servicios profesionales	-17.16	-0.037
2	Servicios turísticos en paquete	-2.75	-0.009
3	Hoteles	-0.93	-0.002
4	Paquetes de internet, telefonía y telev	-0.13	-0.001
5	Mantenimiento de automóvil	-0.20	-0.001
6	Transporte aéreo	-0.52	-0.001
7	Otros servicios culturales, diversiones	-0.11	-0.001
8	Servicios funerarios	-0.29	-0.001
9	Servicio de tintorería	-0.15	0.000
10	Servicios para mascotas	0.00	0.000

martes, 24 de septiembre de 2019

**INPC Agropecuarios: Genéricos con mayores incidencias**

Índice	1Q Sep 2019	Var (% qna/qna)	Incidencia (%)
1	Jitomate	4.01	0.018
2	Chile serrano	8.28	0.006
3	Papaya	5.47	0.006
4	Melón	8.59	0.005
5	Huevo	0.61	0.005
6	Frijol	0.99	0.004
7	Calabacita	5.65	0.004
8	Zanahoria	4.46	0.004
9	Limón	2.52	0.004
10	Otras frutas	1.31	0.004

**INPC Agropecuarios: Genéricos con menores incidencias**

Índice	1Q Sep 2019	Var (% qna/qna)	Incidencia (%)
1	Cebolla	-9.29	-0.026
2	Aguacate	-3.83	-0.012
3	Plátanos	-4.61	-0.012
4	Papa y otros tubérculos	-2.00	-0.007
5	Manzana	-2.36	-0.006
6	Carne de cerdo	-0.56	-0.004
7	Chayote	-3.16	-0.001
8	Pollo	-0.08	-0.001
9	Lechuga y col	-0.80	-0.001
10	Otras verduras y legumbres	-0.39	-0.001

**Misma quincena, año previo**

Índice	1Q Sep 2018	Var (% qna/qna)	Incidencia (%)
1	Huevo	2.25	0.016
2	Otras frutas	1.68	0.004
3	Carne de res	0.19	0.004
4	Pollo	0.27	0.004
5	Piña	8.25	0.004
6	Melón	4.48	0.003
7	Pepino	4.15	0.002
8	Limón	1.87	0.002
9	Uva	3.88	0.002
10	Pescado	0.42	0.002

Índice	1Q Sep 2018	Var (% qna/qna)	Incidencia (%)
1	Naranja	-14.10	-0.031
2	Papa y otros tubérculos	-6.15	-0.028
3	Plátanos	-2.60	-0.006
4	Ejotes	-13.39	-0.005
5	Otras verduras y legumbres	-1.30	-0.003
6	Calabacita	-4.61	-0.003
7	Carne de cerdo	-0.46	-0.003
8	Papaya	-1.75	-0.002
9	Aguacate	-0.64	-0.002
10	Chayote	-2.69	-0.001

**INPC Energéticos y Tarifas Autorizadas por el Gobierno: Genéricos con mayores incidencias**

Índice	1Q Sep 2019	Var (% qna/qna)	Incidencia (%)
1	Gasolina de bajo octanaje	0.36	0.019
2	Gas doméstico LP	0.73	0.014
3	Taxi	0.32	0.002
4	Gasolina de alto octanaje	0.07	0.001
5	Derechos por el suministro de agua	0.03	0.000
6	Cuotas de autopistas	0.34	0.000
7	Expedición de documentos del sector	0.04	0.000

**INPC Energéticos y Tarifas Autorizadas por el Gobierno: Genéricos con menores incidencias**

Índice	1Q Sep 2019	Var (% qna/qna)	Incidencia (%)
1	Electricidad	-0.43	-0.006
2	Trámites vehiculares	0.00	0.000
3	Metro o transporte eléctrico	0.00	0.000
4	Gas doméstico natural	0.00	0.000
5	Colectivo	0.00	0.000
6	Autobús urbano	0.00	0.000
7	Estacionamiento	0.01	0.000

**Misma quincena, año previo**

Índice	1Q Sep 2018	Var (% qna/qna)	Incidencia (%)
1	Gas doméstico LP	3.67	0.080
2	Gasolina de bajo octanaje	0.79	0.043
3	Gasolina de alto octanaje	0.59	0.004
4	Cuotas de autopistas	0.98	0.001
5	Derechos por el suministro de agua	0.07	0.001
6	Estacionamiento	0.12	0.000
7	Autobús urbano	0.00	0.000

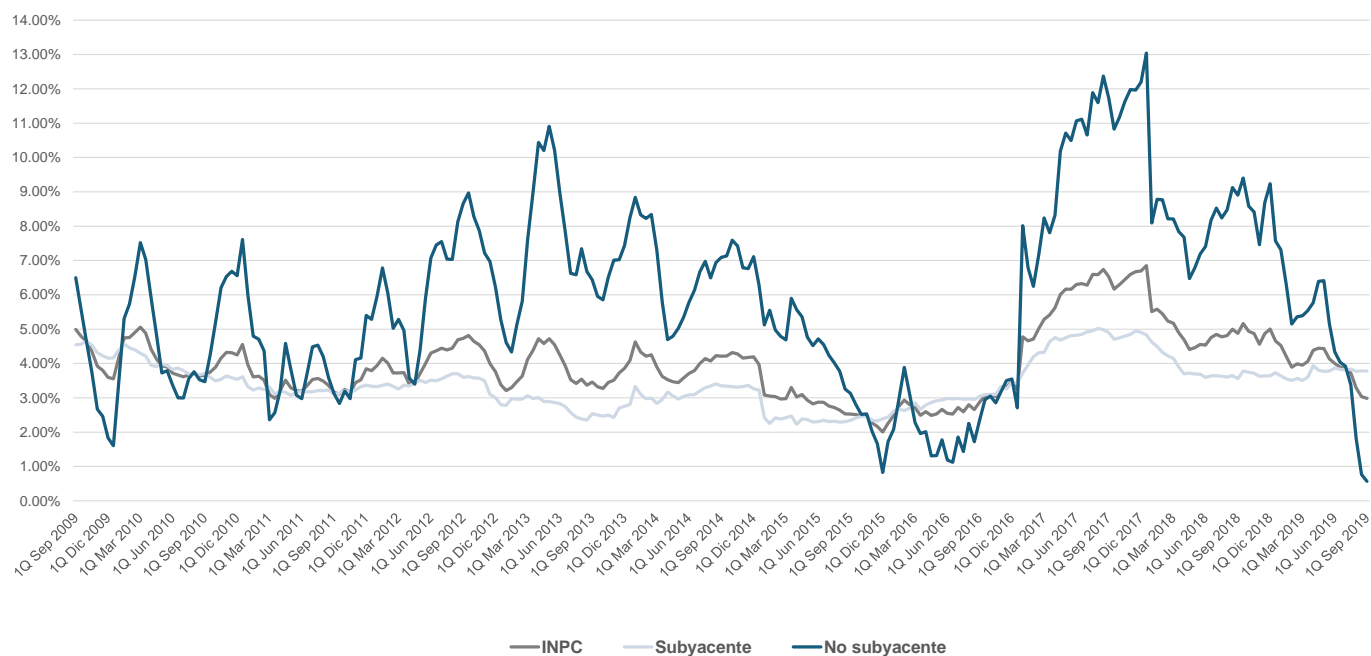
Índice	1Q Sep 2018	Var (% qna/qna)	Incidencia (%)
1	Electricidad	-0.67	-0.010
2	Trámites vehiculares	-0.64	-0.001
3	Expedición de documentos del sector	-0.41	0.000
4	Taxi	0.00	0.000
5	Metro o transporte eléctrico	0.00	0.000
6	Gas doméstico natural	0.00	0.000
7	Colectivo	0.00	0.000

### Inflación Anual

INPC	Variación Anual (%)			Incidencia Anual (%)		
	1Q Sep 2019	2Q Ago 2019	1Q Sep 2018	1Q Sep 2019	2Q Ago 2019	1Q Sep 2018
<b>General</b>	<b>2.99</b>	<b>3.04</b>	<b>4.88</b>	<b>2.99</b>	<b>3.04</b>	<b>4.88</b>
<b>Subyacente</b>	<b>3.78</b>	<b>3.78</b>	<b>3.56</b>	<b>2.84</b>	<b>2.85</b>	<b>2.52</b>
<b>Mercancías</b>	<b>3.77</b>	<b>3.77</b>	<b>3.91</b>	<b>1.48</b>	<b>1.48</b>	<b>1.27</b>
Alimentos, Bebidas y Tabaco	4.65	4.60	4.69	0.93	0.92	0.71
Mercancías No Alimenticias	2.85	2.90	3.27	0.54	0.55	0.57
<b>Servicios</b>	<b>3.79</b>	<b>3.80</b>	<b>3.20</b>	<b>1.37</b>	<b>1.37</b>	<b>1.23</b>
Vivienda	2.89	2.89	2.61	0.45	0.45	0.46
Educación	4.73	4.78	4.68	0.18	0.17	0.25
Otros servicios	4.41	4.42	3.70	0.75	0.75	0.57
<b>No Subyacente</b>	<b>0.57</b>	<b>0.76</b>	<b>8.90</b>	<b>0.14</b>	<b>0.19</b>	<b>2.20</b>
<b>Agropecuarios</b>	<b>2.45</b>	<b>2.06</b>	<b>1.22</b>	<b>0.25</b>	<b>0.21</b>	<b>0.12</b>
Frutas y Verduras	-0.21	-1.51	-1.03	-0.01	-0.07	-0.04
Pecuarios	4.67	5.09	2.40	0.26	0.29	0.14
<b>Energéticos y Tarifas Autorizadas</b>	<b>-0.78</b>	<b>-0.17</b>	<b>14.01</b>	<b>-0.11</b>	<b>-0.02</b>	<b>2.11</b>
Energéticos	-2.89	-2.03	19.32	-0.29	-0.21	1.87
Tarifas Autorizadas por el Gobierno	4.30	4.24	4.07	0.18	0.18	0.22

-En ciertos casos, la suma de los componentes de algún grupo de subíndices puede tener alguna discrepancia por efectos de redondeo.

### INPC: Comportamiento histórico, variación porcentual a/a



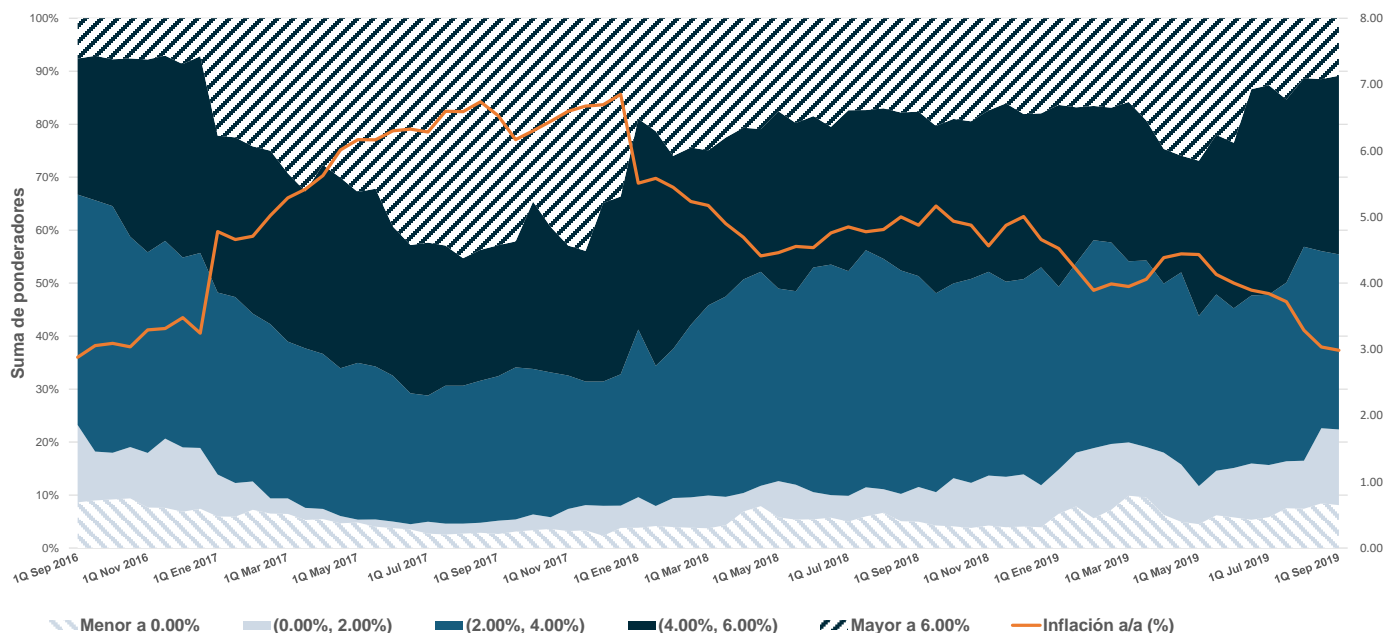
**INPC: Genéricos con mayores incidencias**

Índice	1Q Sep 2019	Var. (% a/a)	Incidencia (%)
1	Vivienda propia	2.70	0.322
2	Loncherías, fondas, torterías y taquer	5.72	0.261
3	Restaurantes y similares	5.56	0.157
4	Pollo	7.75	0.115
5	Refrescos envasados	5.41	0.112
6	Automóviles	4.85	0.092
7	Huevo	10.77	0.080
8	Leche pasteurizada y fresca	4.94	0.073
9	Universidad	4.75	0.073
10	Cigarrillos	8.24	0.071
11	Tortilla de maíz	3.38	0.063
12	Renta de vivienda	2.89	0.062
13	Cerveza	4.50	0.060
14	Derechos por el suministro de agua	6.31	0.059
15	Autobús foráneo	7.48	0.058
16	Papel higiénico y pañuelos desechabl	9.12	0.051
17	Aguacate	17.38	0.047
18	Plátanos	21.25	0.045
19	Autobús urbano	4.22	0.043
20	Limón	35.45	0.039
21	Servicio doméstico	4.41	0.039
22	Mantenimiento de automóvil	4.95	0.033
23	Otros servicios culturales, diversiones	4.88	0.032
24	Transporte aéreo	18.88	0.032
25	Preparatoria	4.77	0.030

**INPC: Genéricos con menores incidencias**

Índice	1Q Sep 2019	Var. (% a/a)	Incidencia (%)
1	Gas doméstico LP	-15.23	-0.345
2	Jitomate	-18.48	-0.109
3	Papa y otros tubérculos	-21.57	-0.093
4	Cebolla	-13.21	-0.039
5	Televisores	-8.53	-0.030
6	Paquetes de internet, telefonía y telev	-1.79	-0.019
7	Tomate verde	-15.23	-0.019
8	Pepino	-18.33	-0.010
9	Servicio de telefonía móvil	-0.77	-0.010
10	Computadoras	-2.49	-0.007
11	Gas doméstico natural	-3.01	-0.007
12	Equipos y reproductores de audio	-5.39	-0.006
13	Lavadoras de ropa	-3.31	-0.006
14	Pera	-11.48	-0.006
15	Equipo terminal de comunicación	-1.21	-0.004
16	Lechuga y col	-2.61	-0.004
17	Camarón	-2.92	-0.004
18	Estufas	-2.53	-0.003
19	Refrigeradores	-1.21	-0.003
20	Ejotes	-7.34	-0.002
21	Películas y música	-2.22	-0.002
22	Nopales	-1.88	-0.001
23	Colchones	-0.87	-0.001
24	Aparatos eléctricos para el cuidado pi	-3.64	-0.001
25	Durazno	-3.93	-0.001

**% de Ponderadores agrupados por rangos de variación a/a para la inflación**



martes, 24 de septiembre de 2019

**INPC Mercancías: Genéricos con mayores incidencias**

Índice	1Q Sep 2019	Var. (% a/a)	Incidencia (%)
1	Refrescos envasados	5.41	0.112
2	Automóviles	4.85	0.092
3	Leche pasteurizada y fresca	4.94	0.073
4	Cigarrillos	8.24	0.071
5	Tortilla de maíz	3.38	0.063
6	Cerveza	4.50	0.060
7	Papel higiénico y pañuelos desechabl	9.12	0.051
8	Pan dulce	3.42	0.028
9	Agua embotellada	3.77	0.028
10	Detergentes	5.29	0.026

**INPC Mercancías: Genéricos con menores incidencias**

Índice	1Q Sep 2019	Var. (% a/a)	Incidencia (%)
1	Televisores	-8.53	-0.030
2	Computadoras	-2.49	-0.007
3	Equipos y reproductores de audio	-5.39	-0.006
4	Lavadoras de ropa	-3.31	-0.006
5	Equipo terminal de comunicación	-1.21	-0.004
6	Estufas	-2.53	-0.003
7	Refrigeradores	-1.21	-0.003
8	Películas y música	-2.22	-0.002
9	Colchones	-0.87	-0.001
10	Aparatos eléctricos para el cuidado p	-3.64	-0.001

**Quincena anterior**

Índice	2Q Ago 2019	Var. (% a/a)	Incidencia (%)
1	Refrescos envasados	5.26	0.109
2	Automóviles	4.61	0.087
3	Cigarrillos	8.14	0.070
4	Leche pasteurizada y fresca	4.63	0.069
5	Tortilla de maíz	3.70	0.069
6	Cerveza	4.00	0.053
7	Papel higiénico y pañuelos desechabl	9.46	0.053
8	Alimento para mascotas	6.00	0.033
9	Detergentes	6.11	0.030
10	Pan dulce	3.59	0.030

Índice	2Q Ago 2019	Var. (% a/a)	Incidencia (%)
1	Televisores	-8.53	-0.030
2	Equipos y reproductores de audio	-5.39	-0.006
3	Lavadoras de ropa	-3.31	-0.006
4	Computadoras	-2.49	-0.007
5	Equipo terminal de comunicación	-1.21	-0.004
6	Juegos electrónicos; consola, cartuch	-1.10	-0.001
7	Estufas	-2.53	-0.003
8	Películas y música	-2.22	-0.002
9	Refrigeradores	-1.21	-0.003
10	Reproductores de video	-4.57	-0.001

**INPC Servicios: Genéricos con mayores incidencias**

Índice	1Q Sep 2019	Var. (% a/a)	Incidencia (%)
1	Vivienda propia	2.70	0.322
2	Loncherías, fondas, torterías y taquer	5.72	0.261
3	Restaurantes y similares	5.56	0.157
4	Universidad	4.75	0.073
5	Renta de vivienda	2.89	0.062
6	Autobús foráneo	7.48	0.058
7	Servicio doméstico	4.41	0.039
8	Mantenimiento de automóvil	4.95	0.033
9	Otros servicios culturales, diversiones	4.88	0.032
10	Transporte aéreo	18.88	0.032

**INPC Servicios: Genéricos con menores incidencias**

Índice	1Q Sep 2019	Var. (% a/a)	Incidencia (%)
1	Paquetes de internet, telefonía y telev	-1.79	-0.019
2	Servicio de telefonía móvil	-0.77	-0.010
3	Análisis clínicos	0.22	0.001
4	Paquetería	4.29	0.001
5	Centro nocturno	2.48	0.001
6	Atención médica durante el parto	3.45	0.001
7	Servicios de telefonía fija	0.29	0.001
8	Carrera corta	3.36	0.002
9	Transporte escolar	5.43	0.002
10	Servicio de lavandería	3.76	0.002

**Quincena anterior**

Índice	2Q Ago 2019	Var. (% a/a)	Incidencia (%)
1	Vivienda propia	2.68	0.320
2	Loncherías, fondas, torterías y taquer	5.50	0.251
3	Restaurantes y similares	5.62	0.159
4	Universidad	4.96	0.076
5	Autobús foráneo	7.95	0.062
6	Renta de vivienda	2.87	0.062
7	Servicio doméstico	4.72	0.041
8	Transporte aéreo	19.33	0.032
9	Otros servicios culturales, diversiones	4.78	0.032
10	Mantenimiento de automóvil	4.31	0.029

Índice	2Q Ago 2019	Var. (% a/a)	Incidencia (%)
1	Servicio de telefonía móvil	-0.68	-0.009
2	Paquetes de internet, telefonía y telev	-0.69	-0.007
3	Paquetería	4.44	0.001
4	Centro nocturno	2.37	0.001
5	Atención médica durante el parto	3.38	0.001
6	Servicios de telefonía fija	0.27	0.001
7	Análisis clínicos	0.35	0.001
8	Transporte escolar	4.55	0.002
9	Carrera corta	3.39	0.002
10	Servicio de lavandería	3.84	0.002

martes, 24 de septiembre de 2019

**INPC Agropecuarios: Genéricos con mayores incidencias**

Índice	1Q Sep 2019	Var. (% a/a)	Incidencia (%)
1	Pollo	7.75	0.115
2	Huevo	10.77	0.080
3	Aguacate	17.38	0.047
4	Plátanos	21.25	0.045
5	Limón	35.45	0.039
6	Carne de cerdo	4.30	0.027
7	Papaya	23.62	0.024
8	Pescado	5.71	0.022
9	Carne de res	0.86	0.018
10	Frijol	3.79	0.017

**INPC Agropecuarios: Genéricos con menores incidencias**

Índice	1Q Sep 2019	Var. (% a/a)	Incidencia (%)
1	Jitomate	-18.48	-0.109
2	Papa y otros tubérculos	-21.57	-0.093
3	Cebolla	-13.21	-0.039
4	Tomate verde	-15.23	-0.019
5	Pepino	-18.33	-0.010
6	Pera	-11.48	-0.006
7	Lechuga y col	-2.61	-0.004
8	Camarón	-2.92	-0.004
9	Ejotes	-7.34	-0.002
10	Nopales	-1.88	-0.001

**Quincena anterior**

Índice	2Q Ago 2019	Var. (% a/a)	Incidencia (%)
1	Pollo	8.13	0.120
2	Huevo	12.57	0.091
3	Aguacate	21.27	0.058
4	Plátanos	23.81	0.052
5	Limón	34.59	0.038
6	Carne de cerdo	4.40	0.027
7	Pescado	5.82	0.023
8	Carne de res	1.05	0.023
9	Piña	36.33	0.017
10	Papaya	15.15	0.016

Índice	2Q Ago 2019	Var. (% a/a)	Incidencia (%)
1	Jitomate	-21.44	-0.126
2	Papa y otros tubérculos	-24.89	-0.114
3	Naranja	-12.31	-0.027
4	Tomate verde	-14.58	-0.018
5	Cebolla	-4.28	-0.013
6	Ejotes	-23.88	-0.009
7	Pepino	-14.88	-0.008
8	Pera	-9.36	-0.005
9	Camarón	-2.23	-0.003
10	Uva	-3.77	-0.002

**INPC Energéticos y Tarifas Autorizadas por el Gobierno: Genéricos con mayores incidencias**

Índice	1Q Sep 2019	Var. (% a/a)	Incidencia (%)
1	Derechos por el suministro de agua	6.31	0.059
2	Autobús urbano	4.22	0.043
3	Colectivo	2.24	0.028
4	Taxi	4.10	0.027
5	Gasolina de bajo octanaje	0.45	0.025
6	Electricidad	1.46	0.022
7	Trámites vehiculares	9.40	0.012

**INPC Energéticos y Tarifas Autorizadas por el Gobierno: Genéricos con menores incidencias**

Índice	1Q Sep 2019	Var. (% a/a)	Incidencia (%)
1	Gas doméstico LP	-15.23	-0.345
2	Gas doméstico natural	-3.01	-0.007
3	Estacionamiento	1.93	0.001
4	Metro o transporte eléctrico	1.04	0.001
5	Cuotas de autopistas	7.19	0.005
6	Expedición de documentos del sector	8.35	0.007
7	Gasolina de alto octanaje	1.47	0.011

**Quincena anterior**

Índice	2Q Ago 2019	Var. (% a/a)	Incidencia (%)
1	Derechos por el suministro de agua	6.35	0.059
2	Gasolina de bajo octanaje	0.88	0.048
3	Autobús urbano	4.22	0.043
4	Colectivo	2.24	0.028
5	Taxi	3.77	0.025
6	Electricidad	1.22	0.018
7	Gasolina de alto octanaje	2.00	0.015

Índice	2Q Ago 2019	Var. (% a/a)	Incidencia (%)
1	Gas doméstico LP	-12.76	-0.279
2	Gas doméstico natural	-3.01	-0.007
3	Estacionamiento	2.05	0.001
4	Metro o transporte eléctrico	1.04	0.001
5	Cuotas de autopistas	7.87	0.006
6	Expedición de documentos del sector	7.86	0.007
7	Trámites vehiculares	8.69	0.011

**Dirección de Estrategias de Mercado**

Jessica Roldán, PhD.  
Dirección Análisis Económico  
[jroldan@finamex.com.mx](mailto:jroldan@finamex.com.mx)  
+52 (55) 5209 2056

Víctor Gómez  
Subdirección Análisis Económico  
[vgomez@finamex.com.mx](mailto:vgomez@finamex.com.mx)  
+52 (55) 5209 2151

José Arnulfo Quintero  
Gerente Análisis Económico  
[jquintero@finamex.com.mx](mailto:jquintero@finamex.com.mx)  
+52 (55) 5209 2141

Carmen Montserrat Aldave  
Analista Análisis Económico  
[caldave@finamex.com.mx](mailto:caldave@finamex.com.mx)  
+52 (55) 5209 2029

Pablo Mendoza  
Intern Análisis Económico  
[pmendozai@finamex.com.mx](mailto:pmendozai@finamex.com.mx)  
+52 (55) 5209 2169

[estrategiasdemercado@finamex.com.mx](mailto:estrategiasdemercado@finamex.com.mx)

**Anexo de Declaraciones**

El contenido de este documento es de carácter estrictamente informativo y no constituye una oferta o recomendación de Casa de Bolsa Finamex S.A.B. de C.V. para comprar, vender o suscribir ninguna clase de valores, o bien para la realización de operaciones específicas.

Se hace saber a la audiencia que el documento presente puede ser elaborado por una persona perteneciente a una unidad de negocio distinta a la Dirección de Estrategias de Mercado dentro de Casa de Bolsa Finamex S.A.B. de C.V.

Casa de Bolsa Finamex S.A.B. de C.V. y/o sus empleados no se hacen responsables de la interpretación que se le de a la información y/o el contenido de este documento.

Casa de Bolsa Finamex S.A.B. de C.V. y/o sus empleados no aceptan, ni aceptarán, responsabilidad alguna por las pérdidas, daños o minusvalías que se deriven de decisiones de inversión que se hubiesen basado en este documento.

Las personas responsables por la elaboración de este reporte certifican que las opiniones mencionadas reflejan su propio y exclusivo punto de vista, y no representan la opinión de Casa de Bolsa Finamex S.A.B. de C.V. ni de sus funcionarios.

Las personas responsables por la elaboración de este reporte no reciben compensación alguna por expresar su opinión en algún sentido en particular sobre los temas mencionados en este documento.

Las personas responsables por la elaboración de este reporte no percibieron compensación alguna de personas distintas a Casa de Bolsa Finamex S.A.B. de C.V.

Este documento se realiza con base en información pública disponible, incluidas la BMV, Bloomberg, SIBolsa y otra información publicada en internet, que se consideran fuentes fidedignas, sin embargo no existe garantía de su con-fiabilidad, por lo que Casa de Bolsa Finamex S.A.B. de C.V. no ofrece ninguna garantía en cuanto a su precisión o integridad.