

Comentario

Hoy el INEGI dio a conocer el reporte de precios correspondiente a la primera quincena de marzo con el INPC aumentando 0.26% con respecto a la segunda quincena de febrero. Lo anterior, ligeramente por debajo de nuestro pronóstico de 0.28% y de la expectativa de mercado de 0.29%. Por su parte, la inflación subyacente fue 0.18%, 3 puntos base por arriba de nuestro pronóstico de 0.15% y 4 puntos base por debajo de la expectativa de mercado. En el primer cuadro se observa que las principales diferencias entre nuestro pronóstico y el observado se explican por una sobreestimación de 0.05% en Frutas y Verduras, parcialmente compensada por una subestimación de 0.02% en Mercancías. Los genéricos con mayores incidencias en la quincena fueron Gasolina de bajo octanaje, Limón y Jitomate; mientras que los genéricos con menores incidencias fueron: Chile serrano, Papa y otros tubérculos y Huevo. Así, la inflación doce meses disminuyó de 3.99% a 3.95%. Mientras que la inflación subyacente se redujo de 3.56% a 3.51%.

Pronóstico Finamex Quincenal vs. Observado

INPC	Variación Quincenal (%)				Incidencia Quincenal (%)		
	Pronóstico Finamex	Observado			Pronóstico Finamex	Observado 1Q Mar 2019	Diferencia
		1Q Mar 2019	1Q Mar 2018	1Q Mar 2017			
General	0.28	0.26	0.29	0.35	0.28	0.26	-0.02
Subyacente	0.15	0.18	0.24	0.31	0.11	0.13	0.02
Mercancías	0.13	0.19	0.15	0.44	0.05	0.07	0.02
Alimentos, Bebidas y Tabaco	0.14	0.18	0.10	0.37	0.03	0.04	0.01
Mercancías No Alimenticias	0.12	0.19	0.19	0.50	0.02	0.04	0.01
Servicios	0.17	0.17	0.31	0.20	0.06	0.06	0.00
Vivienda	0.12	0.13	0.12	0.13	0.02	0.02	0.00
Educación	0.00	0.00	0.00	0.01	0.00	0.00	0.00
Otros servicios	0.25	0.24	0.61	0.34	0.04	0.04	0.00
No Subyacente	0.67	0.49	0.46	0.47	0.17	0.12	-0.04
Agropecuarios	0.62	0.07	0.56	1.40	0.06	0.01	-0.06
Frutas y Verduras	1.50	0.53	0.68	4.04	0.07	0.02	-0.05
Pecuarios	-0.11	-0.32	0.49	-0.05	-0.01	-0.02	-0.01
Energéticos y Tarifas Autorizadas	0.70	0.78	0.41	-0.07	0.10	0.12	0.01
Energéticos	0.95	1.08	0.55	-0.22	0.10	0.11	0.01
Tarifas Autorizadas por el Gobierno	0.07	0.06	0.11	0.26	0.00	0.00	0.00

En ciertos casos, la suma de los componentes de algún grupo de subíndices puede tener alguna discrepancia por efectos de redondeo.

INPC: Genéricos con mayores incidencias

Índice	1Q Mar 2019	Var (% qna/qna)	Incidencia (%)
1	Gasolina de bajo octanaje	1.58	0.086
2	Limón	50.72	0.052
3	Jitomate	7.56	0.037
4	Gas doméstico LP	1.09	0.023
5	Vivienda propia	0.12	0.015
6	Transporte aéreo	7.19	0.012
7	Gasolina de alto octanaje	1.60	0.011
8	Club deportivo	5.13	0.009
9	Calabacita	10.65	0.009
10	Tomate verde	5.83	0.006
11	Loncherías, fondas, torterías y taquer	0.12	0.005
12	Cerveza	0.37	0.005
13	Ropa de abrigo	1.84	0.004
14	Papel higiénico y pañuelos desechabl	0.71	0.004
15	Azúcar	1.15	0.004
16	Juguetes y juegos de mesa	1.55	0.004
17	Suavizantes y limpiadores	1.30	0.003
18	Otras verduras y legumbres	1.17	0.003
19	Otros servicios culturales, diversiones	0.46	0.003
20	Otros medicamentos	0.82	0.003
21	Restaurantes y similares	0.10	0.003
22	Renta de vivienda	0.13	0.003
23	Crema y otros productos a base de le	1.46	0.003
24	Tortilla de maíz	0.15	0.003
25	Chile poblano	6.18	0.002

INPC: Genéricos con menores incidencias

Índice	1Q Mar 2019	Var (% qna/qna)	Incidencia (%)
1	Chile serrano	-17.20	-0.028
2	Papa y otros tubérculos	-4.28	-0.014
3	Huevo	-1.63	-0.013
4	Cebolla	-2.46	-0.010
5	Otros chiles frescos	-4.71	-0.007
6	Electricidad	-0.30	-0.006
7	Plátanos	-2.20	-0.006
8	Refrescos envasados	-0.27	-0.006
9	Nopales	-6.94	-0.005
10	Papaya	-4.12	-0.004
11	Sandía	-5.34	-0.003
12	Melón	-3.95	-0.003
13	Carne de cerdo	-0.43	-0.003
14	Naranja	-2.19	-0.002
15	Manzana	-0.80	-0.002
16	Pollo	-0.14	-0.002
17	Equipo terminal de comunicación	-0.58	-0.002
18	Crema y productos para higiene dent	-0.85	-0.002
19	Análisis clínicos	-0.77	-0.002
20	Televisores	-0.50	-0.002
21	Automóviles	-0.08	-0.002
22	Aguacate	-0.78	-0.002
23	Pan dulce	-0.18	-0.001
24	Guayaba	-3.37	-0.001
25	Refrigeradores	-0.56	-0.001

viernes, 22 de marzo de 2019

INPC Mercancías: Genéricos con mayores incidencias

Índice	1Q Mar 2019	Var (% qna/qna)	Incidencia (%)
1	Cerveza	0.37	0.005
2	Ropa de abrigo	1.84	0.004
3	Papel higiénico y pañuelos desechabl	0.71	0.004
4	Azúcar	1.15	0.004
5	Juguetes y juegos de mesa	1.55	0.004
6	Suavizantes y limpiadores	1.30	0.003
7	Otros medicamentos	0.82	0.003
8	Crema y otros productos a base de le	1.46	0.003
9	Tortilla de maíz	0.15	0.003
10	Detergentes	0.47	0.002

INPC Mercancías: Genéricos con menores incidencias

Índice	1Q Mar 2019	Var (% qna/qna)	Incidencia (%)
1	Refrescos envasados	-0.27	-0.006
2	Equipo terminal de comunicación	-0.58	-0.002
3	Crema y productos para higiene dent	-0.85	-0.002
4	Televisores	-0.50	-0.002
5	Automóviles	-0.08	-0.002
6	Pan dulce	-0.18	-0.001
7	Refrigeradores	-0.56	-0.001
8	Arroz	-0.52	-0.001
9	Plantas y flores	-0.84	-0.001
10	Antibióticos	-0.44	-0.001

Misma quincena, año previo

Índice	1Q Mar 2018	Var (% qna/qna)	Incidencia (%)
1	Leche pasteurizada y fresca	0.44	0.007
2	Colchones	2.58	0.004
3	Blanqueadores	1.57	0.003
4	Ropa de abrigo	1.32	0.003
5	Cerveza	0.19	0.003
6	Chorizo	0.60	0.003
7	Material escolar	0.79	0.003
8	Zapatos para mujer	0.80	0.003
9	Otros quesos	1.30	0.003
10	Tortilla de maíz	0.14	0.003

Índice	1Q Mar 2018	Var (% qna/qna)	Incidencia (%)
1	Otros alimentos cocinados	-0.94	-0.010
2	Crema para la piel	-1.28	-0.004
3	Azúcar	-1.51	-0.003
4	Televisores	-1.29	-0.003
5	Productos para el cabello	-0.31	-0.002
6	Neumáticos	-0.71	-0.002
7	Pan dulce	-0.23	-0.002
8	Automóviles	-0.05	-0.001
9	Desodorantes personales	-0.34	-0.001
10	Blusas y playeras para mujer	-0.37	-0.001

INPC Servicios: Genéricos con mayores incidencias

Índice	1Q Mar 2019	Var (% qna/qna)	Incidencia (%)
1	Vivienda propia	0.12	0.015
2	Transporte aéreo	7.19	0.012
3	Club deportivo	5.13	0.009
4	Loncherías, fondas, torterías y taquer	0.12	0.005
5	Otros servicios culturales, diversiones	0.46	0.003
6	Restaurantes y similares	0.10	0.003
7	Renta de vivienda	0.13	0.003
8	Seguro de automóvil	0.95	0.002
9	Otros servicios para el hogar	0.34	0.002
10	Servicio doméstico	0.15	0.001

INPC Servicios: Genéricos con menores incidencias

Índice	1Q Mar 2019	Var (% qna/qna)	Incidencia (%)
1	Análisis clínicos	-0.77	-0.002
2	Hoteles	-0.04	0.000
3	Lavado y engrasado de automóvil	-0.04	0.000
4	Reparación de automóvil	-0.01	0.000
5	Universidad	0.00	0.000
6	Servicios de telefonía fija	0.00	0.000
7	Servicio de internet	0.00	0.000
8	Secundaria	0.00	0.000
9	Primaria	0.00	0.000
10	Preparatoria	0.00	0.000

Misma quincena, año previo

Índice	1Q Mar 2018	Var (% qna/qna)	Incidencia (%)
1	Servicios turísticos en paquete	9.62	0.054
2	Transporte aéreo	13.81	0.028
3	Vivienda propia	0.12	0.016
4	Restaurantes y similares	0.25	0.010
5	Loncherías, fondas, torterías y taquer	0.14	0.006
6	Renta de vivienda	0.11	0.003
7	Servicio doméstico	0.17	0.002
8	Hoteles	1.91	0.002
9	Autobús foráneo	0.30	0.001
10	Consulta médica	0.26	0.001

Índice	1Q Mar 2018	Var (% qna/qna)	Incidencia (%)
1	Servicio de tintorería	-1.26	-0.002
2	Cine	-0.12	-0.001
3	Centro nocturno	-0.08	0.000
4	Reparación de automóvil	-0.11	0.000
5	Servicio de telefonía móvil	-0.01	0.000
6	Universidad	0.00	0.000
7	Servicio de internet	0.00	0.000
8	Secundaria	0.00	0.000
9	Primaria	0.00	0.000
10	Preparatoria	0.00	0.000

viernes, 22 de marzo de 2019

INPC Agropecuarios: Genéricos con mayores incidencias

Índice	1Q Mar 2019	Var (% qna/qna)	Incidencia (%)
1	Limón	50.72	0.052
2	Jitomate	7.56	0.037
3	Calabacita	10.65	0.009
4	Tomate verde	5.83	0.006
5	Otras verduras y legumbres	1.17	0.003
6	Chile poblano	6.18	0.002
7	Carne de res	0.06	0.001
8	Otras frutas	0.42	0.001
9	Ejotes	2.72	0.001
10	Chile seco	0.92	0.001

INPC Agropecuarios: Genéricos con menores incidencias

Índice	1Q Mar 2019	Var (% qna/qna)	Incidencia (%)
1	Chile serrano	-17.20	-0.028
2	Papa y otros tubérculos	-4.28	-0.014
3	Huevo	-1.63	-0.013
4	Cebolla	-2.46	-0.010
5	Otros chiles frescos	-4.71	-0.007
6	Plátanos	-2.20	-0.006
7	Nopales	-6.94	-0.005
8	Papaya	-4.12	-0.004
9	Sandía	-5.34	-0.003
10	Melón	-3.95	-0.003

Misma quincena, año previo

Índice	1Q Mar 2018	Var (% qna/qna)	Incidencia (%)
1	Jitomate	19.85	0.051
2	Limón	31.75	0.050
3	Pollo	1.45	0.021
4	Huevo	1.07	0.009
5	Pepino	15.66	0.006
6	Pescado	0.80	0.003
7	Aguacate	1.93	0.003
8	Otras frutas	0.40	0.001
9	Melón	1.09	0.001
10	Tomate verde	0.40	0.000

Índice	1Q Mar 2018	Var (% qna/qna)	Incidencia (%)
1	Papa y otros tubérculos	-4.13	-0.014
2	Chayote	-17.99	-0.011
3	Nopales	-15.13	-0.011
4	Cebolla	-4.89	-0.008
5	Plátanos	-2.83	-0.007
6	Papaya	-7.10	-0.005
7	Manzana	-1.84	-0.005
8	Frijol	-0.95	-0.003
9	Calabacita	-2.97	-0.003
10	Chile poblano	-5.60	-0.002

INPC Energéticos y Tarifas Autorizadas por el Gobierno: Genéricos con mayores incidencias

Índice	1Q Mar 2019	Var (% qna/qna)	Incidencia (%)
1	Gasolina de bajo octanaje	1.58	0.086
2	Gas doméstico LP	1.09	0.023
3	Gasolina de alto octanaje	1.60	0.011
4	Derechos por el suministro de agua	0.15	0.001
5	Taxi	0.13	0.001
6	Expedición de documentos del sector	0.25	0.000
7	Estacionamiento	0.10	0.000

INPC Energéticos y Tarifas Autorizadas por el Gobierno: Genéricos con menores incidencias

Índice	1Q Mar 2019	Var (% qna/qna)	Incidencia (%)
1	Electricidad	-0.30	-0.006
2	Trámites vehiculares	-0.10	0.000
3	Metro o transporte eléctrico	0.00	0.000
4	Gas doméstico natural	0.00	0.000
5	Cuotas de autopistas	0.00	0.000
6	Colectivo	0.00	0.000
7	Autobús urbano	0.00	0.000

Misma quincena, año previo

Índice	1Q Mar 2018	Var (% qna/qna)	Incidencia (%)
1	Gasolina de bajo octanaje	0.91	0.054
2	Electricidad	0.75	0.019
3	Gasolina de alto octanaje	0.61	0.004
4	Colectivo	0.14	0.003
5	Taxi	0.24	0.002
6	Trámites vehiculares	0.51	0.001
7	Derechos por el suministro de agua	0.03	0.000

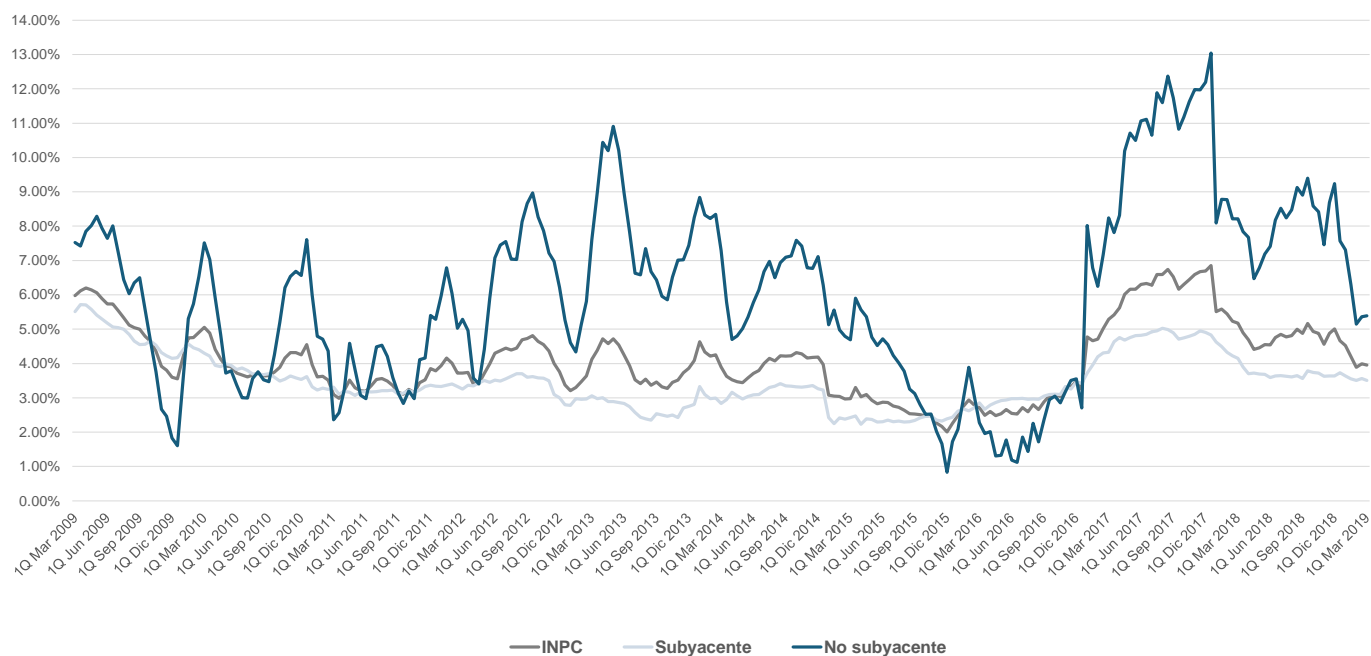
Índice	1Q Mar 2018	Var (% qna/qna)	Incidencia (%)
1	Gas doméstico LP	-0.60	-0.013
2	Metro o transporte eléctrico	0.00	0.000
3	Gas doméstico natural	0.00	0.000
4	Cuotas de autopistas	0.00	0.000
5	Expedición de documentos del sector	0.17	0.000
6	Estacionamiento	0.37	0.000
7	Autobús urbano	0.02	0.000

Inflación Anual

INPC	Variación Anual (%)			Incidencia Anual (%)		
	1Q Mar 2019	2Q Feb 2019	1Q Mar 2018	1Q Mar 2019	2Q Feb 2019	1Q Mar 2018
General	3.95	3.99	5.17	3.95	3.99	5.17
Subyacente	3.51	3.56	4.15	2.57	2.64	3.10
Mercancías	3.68	3.63	4.77	1.24	1.26	1.66
Alimentos, Bebidas y Tabaco	4.52	4.44	5.49	0.71	0.71	0.87
Mercancías No Alimenticias	2.86	2.85	4.17	0.51	0.53	0.79
Servicios	3.31	3.46	3.60	1.31	1.36	1.44
Vivienda	2.66	2.65	2.52	0.48	0.46	0.45
Educación	4.84	4.84	4.84	0.27	0.26	0.26
Otros servicios	3.67	4.05	4.35	0.59	0.68	0.74
No Subyacente	5.39	5.36	8.21	1.45	1.39	2.07
Agropecuarios	3.80	4.31	8.03	0.37	0.41	0.74
Frutas y Verduras	10.21	10.38	9.40	0.35	0.36	0.32
Pecuarios	-0.33	0.48	7.24	-0.02	0.03	0.43
Energéticos y Tarifas Autorizadas	6.70	6.30	8.32	1.15	1.04	1.33
Energéticos	7.94	7.38	9.03	0.93	0.82	0.97
Tarifas Autorizadas por el Gobierno	3.36	3.42	6.86	0.19	0.18	0.36

-En ciertos casos, la suma de los componentes de algún grupo de subíndices puede tener alguna discrepancia por efectos de redondeo.

INPC: Comportamiento histórico, variación porcentual a/a



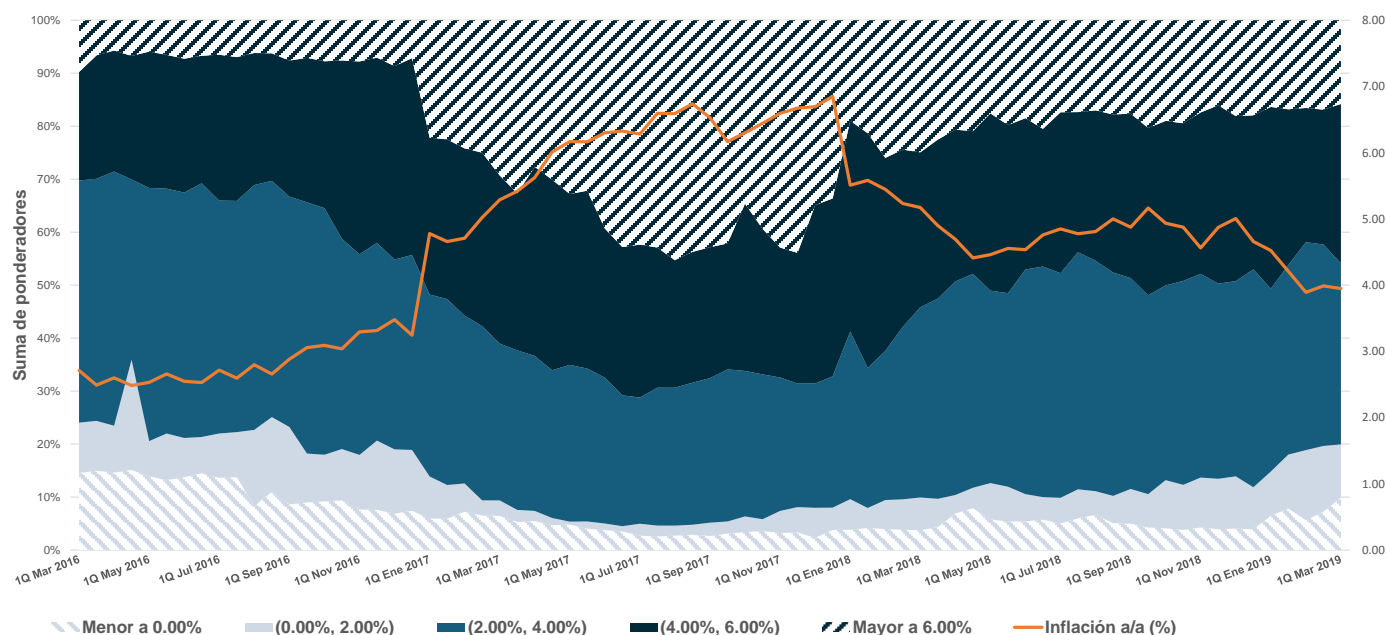
INPC: Genéricos con mayores incidencias

Índice	1Q Mar 2019	Var. (% a/a)	Incidencia (%)
1	Gasolina de bajo octanaje	12.72	0.766
2	Vivienda propia	2.51	0.325
3	Loncherías, fondas, torterías y taquer	5.72	0.255
4	Cebolla	132.81	0.211
5	Restaurantes y similares	5.20	0.199
6	Gas doméstico LP	5.13	0.112
7	Automóviles	3.86	0.110
8	Universidad	5.10	0.099
9	Jitomate	28.14	0.087
10	Renta de vivienda	2.71	0.084
11	Refrescos envasados	5.68	0.074
12	Leche pasteurizada y fresca	4.45	0.069
13	Papel higiénico y pañuelos desechabl	11.23	0.068
14	Manzana	27.91	0.068
15	Tortilla de maíz	3.85	0.067
16	Derechos por el suministro de agua	6.39	0.066
17	Otros alimentos cocinados	5.81	0.064
18	Chile serrano	109.75	0.062
19	Cerveza	3.43	0.058
20	Servicio doméstico	3.94	0.056
21	Cigarrillos	6.50	0.055
22	Otros chiles frescos	62.72	0.054
23	Gasolina de alto octanaje	7.73	0.052
24	Primaria	4.84	0.049
25	Carne de res	1.83	0.047

INPC: Genéricos con menores incidencias

Índice	1Q Mar 2019	Var. (% a/a)	Incidencia (%)
1	Huevo	-12.66	-0.107
2	Papa y otros tubérculos	-17.39	-0.058
3	Limón	-13.18	-0.027
4	Transporte aéreo	-11.09	-0.026
5	Electricidad	-1.01	-0.025
6	Pollo	-1.70	-0.025
7	Frijol	-6.27	-0.023
8	Servicios turísticos en paquete	-3.61	-0.022
9	Zanahoria	-25.14	-0.021
10	Televisores	-8.51	-0.020
11	Servicio de telefonía móvil	-2.00	-0.014
12	Plátanos	-4.33	-0.010
13	Azúcar	-4.52	-0.009
14	Computadoras	-4.68	-0.009
15	Aguacate	-4.30	-0.006
16	Equipos y reproductores de audio	-9.22	-0.006
17	Nopales	-8.32	-0.005
18	Desodorantes personales	-1.35	-0.005
19	Otras legumbres secas	-2.54	-0.002
20	Pantalones para niño	-1.48	-0.002
21	Comedores y antecomedores	-2.12	-0.001
22	Reproductores de video	-3.34	-0.001
23	Recámaras	-0.73	-0.001
24	Muebles diversos para el hogar	-1.31	-0.001
25	Pantalones para mujer	-0.20	-0.001

% de Ponderadores agrupados por rangos de variación a/a para la inflación



viernes, 22 de marzo de 2019

INPC Mercancías: Genéricos con mayores incidencias

Índice	1Q Mar 2019	Var. (% a/a)	Incidencia (%)
1	Automóviles	3.86	0.110
2	Refrescos envasados	5.68	0.074
3	Leche pasteurizada y fresca	4.45	0.069
4	Papel higiénico y pañuelos desechabl	11.23	0.068
5	Tortilla de maíz	3.85	0.067
6	Otros alimentos cocinados	5.81	0.064
7	Cerveza	3.43	0.058
8	Cigarrillos	6.50	0.055
9	Detergentes	5.35	0.041
10	Pañales	7.95	0.028

INPC Mercancías: Genéricos con menores incidencias

Índice	1Q Mar 2019	Var. (% a/a)	Incidencia (%)
1	Televisores	-8.51	-0.020
2	Azúcar	-4.52	-0.009
3	Computadoras	-4.68	-0.009
4	Equipos y reproductores de audio	-9.22	-0.006
5	Desodorantes personales	-1.35	-0.005
6	Otras legumbres secas	-2.54	-0.002
7	Pantalones para niño	-1.48	-0.002
8	Comedores y antecomedores	-2.12	-0.001
9	Reproductores de video	-3.34	-0.001
10	Recámaras	-0.73	-0.001

Quincena anterior

Índice	2Q Feb 2019	Var. (% a/a)	Incidencia (%)
1	Automóviles	3.89	0.112
2	Refrescos envasados	6.03	0.079
3	Leche pasteurizada y fresca	4.83	0.075
4	Tortilla de maíz	3.85	0.067
5	Papel higiénico y pañuelos desechabl	10.90	0.066
6	Cerveza	3.25	0.055
7	Cigarrillos	6.41	0.054
8	Otros alimentos cocinados	4.66	0.052
9	Detergentes	5.09	0.039
10	Pañales	8.17	0.029

Índice	2Q Feb 2019	Var. (% a/a)	Incidencia (%)
1	Televisores	-8.51	-0.020
2	Azúcar	-4.52	-0.009
3	Computadoras	-4.68	-0.009
4	Desodorantes personales	-1.35	-0.005
5	Equipos y reproductores de audio	-9.22	-0.006
6	Otras legumbres secas	-2.54	-0.002
7	Pantalones para mujer	-0.20	-0.001
8	Pantalones para niño	-1.48	-0.002
9	Comedores y antecomedores	-2.12	-0.001
10	Reproductores de video	-3.34	-0.001

INPC Servicios: Genéricos con mayores incidencias

Índice	1Q Mar 2019	Var. (% a/a)	Incidencia (%)
1	Vivienda propia	2.51	0.325
2	Loncherías, fondas, torterías y taquer	5.72	0.255
3	Restaurantes y similares	5.20	0.199
4	Universidad	5.10	0.099
5	Renta de vivienda	2.71	0.084
6	Servicio doméstico	3.94	0.056
7	Primaria	4.84	0.049
8	Preparatoria	4.63	0.046
9	Cine	7.27	0.039
10	Autobús foráneo	6.44	0.033

INPC Servicios: Genéricos con menores incidencias

Índice	1Q Mar 2019	Var. (% a/a)	Incidencia (%)
1	Transporte aéreo	-11.09	-0.026
2	Servicios turísticos en paquete	-3.61	-0.022
3	Servicio de telefonía móvil	-2.00	-0.014
4	Análisis clínicos	-0.89	0.000
5	Servicio de internet	0.52	0.001
6	Hoteles	1.86	0.002
7	Carrera corta	2.57	0.003
8	Atención médica durante el parto	2.45	0.003
9	Servicios funerarios	2.44	0.004
10	Guarderías y estancias infantiles	4.44	0.004

Quincena anterior

Índice	2Q Feb 2019	Var. (% a/a)	Incidencia (%)
1	Vivienda propia	2.50	0.325
2	Loncherías, fondas, torterías y taquer	5.74	0.257
3	Restaurantes y similares	5.36	0.205
4	Universidad	5.10	0.099
5	Renta de vivienda	2.69	0.084
6	Servicio doméstico	3.96	0.057
7	Primaria	4.84	0.049
8	Preparatoria	4.63	0.046
9	Cine	6.42	0.035
10	Autobús foráneo	6.70	0.034

Índice	2Q Feb 2019	Var. (% a/a)	Incidencia (%)
1	Servicio de telefonía móvil	-2.00	-0.014
2	Transporte aéreo	-5.60	-0.011
3	Club deportivo	-0.33	0.000
4	Análisis clínicos	0.01	0.000
5	Servicio de internet	0.52	0.002
6	Carrera corta	2.57	0.003
7	Atención médica durante el parto	2.39	0.003
8	Hoteles	3.85	0.003
9	Servicios funerarios	2.37	0.004
10	Guarderías y estancias infantiles	4.44	0.004

viernes, 22 de marzo de 2019

INPC Agropecuarios: Genéricos con mayores incidencias

Índice	1Q Mar 2019	Var. (% a/a)	Incidencia (%)
1	Cebolla	132.81	0.211
2	Jitomate	28.14	0.087
3	Manzana	27.91	0.068
4	Chile serrano	109.75	0.062
5	Otros chiles frescos	62.72	0.054
6	Carne de res	1.83	0.047
7	Pescado	8.43	0.035
8	Calabacita	33.49	0.027
9	Carne de cerdo	2.32	0.017
10	Chayote	30.64	0.015

INPC Agropecuarios: Genéricos con menores incidencias

Índice	1Q Mar 2019	Var. (% a/a)	Incidencia (%)
1	Huevo	-12.66	-0.107
2	Papa y otros tubérculos	-17.39	-0.058
3	Limón	-13.18	-0.027
4	Pollo	-1.70	-0.025
5	Frijol	-6.27	-0.023
6	Zanahoria	-25.14	-0.021
7	Plátanos	-4.33	-0.010
8	Aguacate	-4.30	-0.006
9	Nopales	-8.32	-0.005
10	Pera	-1.57	-0.001

Quincena anterior

Índice	2Q Feb 2019	Var. (% a/a)	Incidencia (%)
1	Cebolla	127.02	0.213
2	Jitomate	42.78	0.110
3	Chile serrano	146.36	0.085
4	Manzana	26.57	0.066
5	Otros chiles frescos	67.24	0.060
6	Carne de res	1.74	0.045
7	Pescado	9.53	0.039
8	Carne de cerdo	2.56	0.019
9	Calabacita	17.06	0.014
10	Pepino	33.87	0.014

Índice	2Q Feb 2019	Var. (% a/a)	Incidencia (%)
1	Huevo	-10.26	-0.086
2	Papa y otros tubérculos	-17.26	-0.060
3	Limón	-24.11	-0.038
4	Frijol	-7.17	-0.026
5	Zanahoria	-25.43	-0.021
6	Plátanos	-4.95	-0.012
7	Nopales	-16.39	-0.012
8	Chile poblano	-7.56	-0.003
9	Aguacate	-1.69	-0.002
10	Papaya	-3.06	-0.002

INPC Energéticos y Tarifas Autorizadas por el Gobierno: Genéricos con mayores incidencias

Índice	1Q Mar 2019	Var. (% a/a)	Incidencia (%)
1	Gasolina de bajo octanaje	12.72	0.766
2	Gas doméstico LP	5.13	0.112
3	Derechos por el suministro de agua	6.39	0.066
4	Gasolina de alto octanaje	7.73	0.052
5	Gas doméstico natural	16.65	0.046
6	Colectivo	1.70	0.036
7	Autobús urbano	2.86	0.030

INPC Energéticos y Tarifas Autorizadas por el Gobierno: Genéricos con menores incidencias

Índice	1Q Mar 2019	Var. (% a/a)	Incidencia (%)
1	Electricidad	-1.01	-0.025
2	Metro o transporte eléctrico	0.23	0.001
3	Estacionamiento	1.88	0.001
4	Cuotas de autopistas	5.09	0.003
5	Expedición de documentos del sector	7.67	0.006
6	Trámites vehiculares	7.89	0.010
7	Taxi	2.11	0.016

Quincena anterior

Índice	2Q Feb 2019	Var. (% a/a)	Incidencia (%)
1	Gasolina de bajo octanaje	11.97	0.716
2	Gas doméstico LP	3.37	0.074
3	Derechos por el suministro de agua	6.27	0.065
4	Gas doméstico natural	16.65	0.046
5	Gasolina de alto octanaje	6.68	0.045
6	Colectivo	1.85	0.039
7	Autobús urbano	2.88	0.031

Índice	2Q Feb 2019	Var. (% a/a)	Incidencia (%)
1	Metro o transporte eléctrico	0.23	0.001
2	Estacionamiento	2.16	0.001
3	Electricidad	0.04	0.001
4	Cuotas de autopistas	5.09	0.003
5	Expedición de documentos del sector	7.59	0.006
6	Trámites vehiculares	8.54	0.011
7	Taxi	2.22	0.017

Dirección de Estrategias de Mercado

Jessica Roldán, PhD.
Dirección de Análisis Económico
jroldan@finamex.com.mx
+52 (55) 5209 2056

Víctor Gómez Ayala
Subdirección de Análisis Económico
vgomez@finamex.com.mx
+52 (55) 5209 2151

José Arnulfo Quintero
Fixed Income
jquintero@finamex.com.mx
+52 (55) 5209 2141

estrategiasdemercado@finamex.com.mx

Anexo de Declaraciones

El contenido de este documento es de carácter estrictamente informativo y no constituye una oferta o recomendación de Casa de Bolsa Finamex S.A.B. de C.V. para comprar, vender o suscribir ninguna clase de valores, o bien para la realización de operaciones específicas.

Se hace saber a la audiencia que el documento presente puede ser elaborado por una persona perteneciente a una unidad de negocio distinta a la Dirección de Estrategias de Mercado dentro de Casa de Bolsa Finamex S.A.B. de C.V.

Casa de Bolsa Finamex S.A.B. de C.V. y/o sus empleados no se hacen responsables de la interpretación que se le de a la información y/o el contenido de este documento.

Casa de Bolsa Finamex S.A.B. de C.V. y/o sus empleados no aceptan, ni aceptarán, responsabilidad alguna por las pérdidas, daños o minusvalías que se deriven de decisiones de inversión que se hubiesen basado en este documento.

Las personas responsables por la elaboración de este reporte certifican que las opiniones mencionadas reflejan su propio y exclusivo punto de vista, y no representan la opinión de Casa de Bolsa Finamex S.A.B. de C.V. ni de sus funcionarios.

Las personas responsables por la elaboración de este reporte no reciben compensación alguna por expresar su opinión en algún sentido en particular sobre los temas mencionados en este documento.

Las personas responsables por la elaboración de este reporte no percibieron compensación alguna de personas distintas a Casa de Bolsa Finamex S.A.B. de C.V.

Este documento se realiza con base en información pública disponible, incluidas la BMV, Bloomberg, SIBolsa y otra información publicada en internet, que se consideran fuentes fidedignas, sin embargo no existe garantía de su con-fiabilidad, por lo que Casa de Bolsa Finamex S.A.B. de C.V. no ofrece ninguna garantía en cuanto a su precisión o integridad.