

lunes, 9 de septiembre de 2019

Comentario

Hoy el INEGI dio a conocer el reporte de precios correspondiente a la segunda quincena de agosto con el INPC aumentando 0.05% con respecto a la primera quincena de agosto. Lo anterior, ligeramente por abajo de nuestro pronóstico de 0.07% y en línea con la expectativa de mercado. Por su parte, la inflación subyacente fue 0.10%, por abajo de nuestro pronóstico de 0.14% y por arriba de la expectativa de mercado de 0.08%. En el primer cuadro se observa que las principales diferencias entre nuestro pronóstico y la inflación observada se explican por una sobreestimación de 0.03% en el rubro de Otros servicios. Los genéricos con mayores incidencias en la quincena fueron Huevo, Naranja y Papaya; mientras que los genéricos con menores incidencias fueron: Pollo, Cebolla y Aguacate. Así, la inflación de doce meses disminuyó de 3.29% a 3.04%, mientras que la inflación subyacente aumentó de 3.77% a 3.78%.

Esto coloca la inflación anual de agosto en 3.16% (julio: 3.78%). Por su parte, el componente subyacente se ubica en 3.78% (julio: 3.82%). Si bien estas cifras representan un avance importante hacia la convergencia de la inflación a su meta de 3%, continuamos destacando que el componente no subyacente sigue siendo la principal fuerza detrás de este comportamiento.

Pronóstico Finamex Quincenal vs. Observado

INPC	Variación Quincenal (%)				Incidencia Quincenal (%)		
	Pronóstico Finamex	Observado			Pronóstico Finamex	Observado 2Q Ago 2019	Diferencia
		2Q Ago 2019	2Q Ago 2018	2Q Ago 2017			
General	0.07	0.05	0.30	0.12	0.07	0.05	-0.02
Subyacente	0.14	0.10	0.09	0.05	0.11	0.08	-0.03
Mercancías	0.16	0.16	0.14	0.05	0.06	0.06	0.00
Alimentos, Bebidas y Tabaco	0.22	0.13	0.18	0.05	0.04	0.03	-0.02
Mercancías No Alimenticias	0.10	0.19	0.10	0.04	0.02	0.04	0.02
Servicios	0.13	0.04	0.03	0.04	0.05	0.01	-0.03
Vivienda	0.12	0.08	0.13	0.13	0.02	0.01	-0.01
Educación	0.16	0.39	0.16	0.30	0.01	0.01	0.01
Otros servicios	0.12	-0.06	-0.08	-0.12	0.02	-0.01	-0.03
No Subyacente	-0.16	-0.10	0.93	0.33	-0.04	-0.02	0.01
Agropecuarios	-0.21	-0.15	1.28	0.28	-0.02	-0.02	0.01
Frutas y Verduras	-0.73	0.47	2.03	0.64	-0.03	0.02	0.05
Pecuarios	0.20	-0.65	0.64	0.05	0.01	-0.04	-0.05
Energéticos y Tarifas Autorizadas	-0.12	-0.07	0.68	0.36	-0.02	-0.01	0.01
Energéticos	-0.26	-0.14	0.89	0.46	-0.03	-0.01	0.01
Tarifas Autorizadas por el Gobierno	0.20	0.09	0.20	0.20	0.01	0.00	0.00

En ciertos casos, la suma de los componentes de algún grupo de subíndices puede tener alguna discrepancia por efectos de redondeo.

INPC: Genéricos con mayores incidencias

Índice	2Q Ago 2019	Var (% qna/qna)	Incidencia (%)
1	Huevo	2.64	0.020
2	Naranja	10.49	0.018
3	Papaya	15.14	0.015
4	Limón	11.16	0.014
5	Otras frutas	3.67	0.010
6	Refrescos envasados	0.44	0.009
7	Universidad	0.55	0.009
8	Piña	14.98	0.008
9	Vivienda propia	0.06	0.007
10	Loncherías, fondas, torterías y taquer	0.14	0.007
11	Pantalones para hombre	1.56	0.005
12	Uva	11.15	0.005
13	Pan dulce	0.53	0.004
14	Frijol	0.99	0.004
15	Otros alimentos cocinados	0.40	0.004
16	Pañales	1.16	0.004
17	Crema y productos para higiene dent	1.83	0.004
18	Automóviles	0.21	0.004
19	Melón	6.18	0.003
20	Carne de res	0.16	0.003
21	Otros medicamentos	0.82	0.003
22	Cerveza	0.22	0.003
23	Preparatoria	0.44	0.003
24	Servicio doméstico	0.31	0.003
25	Camisas y playeras para hombre	1.07	0.003

INPC: Genéricos con menores incidencias

Índice	2Q Ago 2019	Var (% qna/qna)	Incidencia (%)
1	Pollo	-3.85	-0.062
2	Cebolla	-6.49	-0.019
3	Aguacate	-5.40	-0.018
4	Transporte aéreo	-6.62	-0.014
5	Gasolina de bajo octanaje	-0.23	-0.013
6	Jitomate	-1.78	-0.008
7	Hoteles	-2.03	-0.005
8	Otras verduras y legumbres	-1.23	-0.003
9	Plátanos	-1.17	-0.003
10	Paquetes de internet, telefonía y telev	-0.28	-0.003
11	Papel higiénico y pañuelos desechabl	-0.46	-0.003
12	Chile serrano	-3.25	-0.003
13	Cine	-1.30	-0.002
14	Material escolar	-0.44	-0.002
15	Vino de mesa	-1.80	-0.002
16	Chayote	-4.34	-0.002
17	Otros chiles frescos	-2.02	-0.002
18	Gas doméstico natural	-0.97	-0.002
19	Papa y otros tubérculos	-0.56	-0.002
20	Cereales en hojuelas	-0.75	-0.002
21	Lechuga y col	-1.17	-0.002
22	Zapatos para niños y niñas	-0.45	-0.002
23	Manzana	-0.52	-0.001
24	Brandy	-1.95	-0.001
25	Lentes, aparatos para sordera y ortop	-0.47	-0.001

lunes, 9 de septiembre de 2019

INPC Mercancías: Genéricos con mayores incidencias

Índice	2Q Ago 2019	Var (% qna/qna)	Incidencia (%)
1	Refrescos envasados	0.44	0.009
2	Pantalones para hombre	1.56	0.005
3	Pan dulce	0.53	0.004
4	Otros alimentos cocinados	0.40	0.004
5	Pañales	1.16	0.004
6	Crema y productos para higiene dental	1.83	0.004
7	Automóviles	0.21	0.004
8	Otros medicamentos	0.82	0.003
9	Cerveza	0.22	0.003
10	Camisas y playeras para hombre	1.07	0.003

INPC Mercancías: Genéricos con menores incidencias

Índice	2Q Ago 2019	Var (% qna/qna)	Incidencia (%)
1	Papel higiénico y pañuelos desechables	-0.46	-0.003
2	Material escolar	-0.44	-0.002
3	Vino de mesa	-1.80	-0.002
4	Cereales en hojuelas	-0.75	-0.002
5	Zapatos para niños y niñas	-0.45	-0.002
6	Brandy	-1.95	-0.001
7	Lentes, aparatos para sordera y ortopedicos	-0.47	-0.001
8	Zapatos de material sintético	-0.91	-0.001
9	Productos para el cabello	-0.34	-0.001
10	Vestidos, faldas y pantalones para niños	-0.43	-0.001

Misma quincena, año previo

Índice	2Q Ago 2018	Var (% qna/qna)	Incidencia (%)
1	Refrescos envasados	0.54	0.011
2	Otros alimentos cocinados	0.67	0.007
3	Pan dulce	0.45	0.004
4	Jamón	0.75	0.003
5	Ropa de abrigo	1.46	0.003
6	Antibióticos	1.53	0.003
7	Agua embotellada	0.43	0.003
8	Tortilla de maíz	0.16	0.003
9	Material escolar	0.46	0.003
10	Detergentes	0.51	0.003

Índice	2Q Ago 2018	Var (% qna/qna)	Incidencia (%)
1	Pañales	-0.87	-0.003
2	Alimento para mascotas	-0.46	-0.003
3	Azúcar	-0.70	-0.002
4	Pan blanco	-0.72	-0.002
5	Neumáticos	-0.71	-0.002
6	Zapatos para niños y niñas	-0.49	-0.002
7	Yogurt	-0.55	-0.002
8	Tequila	-0.78	-0.001
9	Jugos o néctares envasados	-0.40	-0.001
10	Equipo terminal de comunicación	-0.40	-0.001

INPC Servicios: Genéricos con mayores incidencias

Índice	2Q Ago 2019	Var (% qna/qna)	Incidencia (%)
1	Universidad	0.55	0.009
2	Vivienda propia	0.06	0.007
3	Loncherías, fondas, torterías y taquerías	0.14	0.007
4	Preparatoria	0.44	0.003
5	Servicio doméstico	0.31	0.003
6	Servicios turísticos en paquete	0.58	0.002
7	Renta de vivienda	0.07	0.002
8	Mantenimiento de automóvil	0.20	0.001
9	Enseñanza adicional	0.53	0.001
10	Otros servicios para el hogar	0.22	0.001

INPC Servicios: Genéricos con menores incidencias

Índice	2Q Ago 2019	Var (% qna/qna)	Incidencia (%)
1	Transporte aéreo	-6.62	-0.014
2	Hoteles	-2.03	-0.005
3	Paquetes de internet, telefonía y televisión	-0.28	-0.003
4	Cine	-1.30	-0.002
5	Restaurantes y similares	-0.03	-0.001
6	Otros servicios culturales, diversiones	-0.11	-0.001
7	Corte de cabello	-0.07	0.000
8	Servicio de lavandería	-0.05	0.000
9	Servicios de telefonía fija	0.00	0.000
10	Atención médica durante el parto	0.05	0.000

Misma quincena, año previo

Índice	2Q Ago 2018	Var (% qna/qna)	Incidencia (%)
1	Vivienda propia	0.13	0.015
2	Loncherías, fondas, torterías y taquerías	0.19	0.009
3	Renta de vivienda	0.14	0.003
4	Restaurantes y similares	0.11	0.003
5	Universidad	0.15	0.002
6	Servicio de televisión de paga	0.35	0.002
7	Consulta y prótesis dental	0.58	0.002
8	Otros servicios culturales, diversiones	0.26	0.002
9	Preparatoria	0.25	0.002
10	Primaria	0.16	0.001

Índice	2Q Ago 2018	Var (% qna/qna)	Incidencia (%)
1	Transporte aéreo	-10.33	-0.019
2	Servicio de telefonía móvil	-0.34	-0.004
3	Hoteles	-1.51	-0.004
4	Servicios turísticos en paquete	-0.98	-0.003
5	Paquetes de internet, telefonía y televisión	-0.22	-0.002
6	Autobús foráneo	-0.19	-0.001
7	Servicios funerarios	-0.45	-0.001
8	Sala de belleza y masajes	-0.08	0.000
9	Reparación de automóvil	-0.13	0.000
10	Club deportivo	0.00	0.000

lunes, 9 de septiembre de 2019

INPC Agropecuarios: Genéricos con mayores incidencias

Índice	2Q Ago 2019	Var (% qna/qna)	Incidencia (%)
1	Huevo	2.64	0.020
2	Naranja	10.49	0.018
3	Papaya	15.14	0.015
4	Limón	11.16	0.014
5	Otras frutas	3.67	0.010
6	Piña	14.98	0.008
7	Uva	11.15	0.005
8	Frijol	0.99	0.004
9	Melón	6.18	0.003
10	Carne de res	0.16	0.003

INPC Agropecuarios: Genéricos con menores incidencias

Índice	2Q Ago 2019	Var (% qna/qna)	Incidencia (%)
1	Pollo	-3.85	-0.062
2	Cebolla	-6.49	-0.019
3	Aguacate	-5.40	-0.018
4	Jitomate	-1.78	-0.008
5	Otras verduras y legumbres	-1.23	-0.003
6	Plátanos	-1.17	-0.003
7	Chile serrano	-3.25	-0.003
8	Chayote	-4.34	-0.002
9	Otros chiles frescos	-2.02	-0.002
10	Papa y otros tubérculos	-0.56	-0.002

Misma quincena, año previo

Índice	2Q Ago 2018	Var (% qna/qna)	Incidencia (%)
1	Cebolla	19.17	0.048
2	Huevo	5.13	0.035
3	Jitomate	6.00	0.033
4	Otras verduras y legumbres	3.99	0.010
5	Limón	9.32	0.009
6	Carne de res	0.29	0.006
7	Pepino	12.90	0.006
8	Ejotes	17.94	0.006
9	Melón	7.75	0.004
10	Lechuga y col	2.35	0.003

Índice	2Q Ago 2018	Var (% qna/qna)	Incidencia (%)
1	Papa y otros tubérculos	-2.35	-0.011
2	Naranja	-4.42	-0.010
3	Pollo	-0.64	-0.010
4	Plátanos	-2.60	-0.006
5	Manzana	-1.47	-0.004
6	Tomate verde	-2.65	-0.003
7	Frijol	-0.74	-0.003
8	Calabacita	-1.16	-0.001
9	Durazno	-3.10	-0.001
10	Zanahoria	-0.96	-0.001

INPC Energéticos y Tarifas Autorizadas por el Gobierno: Genéricos con mayores incidencias

Índice	2Q Ago 2019	Var (% qna/qna)	Incidencia (%)
1	Autobús urbano	0.15	0.002
2	Gas doméstico LP	0.08	0.001
3	Taxi	0.16	0.001
4	Derechos por el suministro de agua	0.07	0.001
5	Colectivo	0.04	0.001
6	Trámites vehiculares	0.01	0.000
7	Estacionamiento	0.01	0.000

INPC Energéticos y Tarifas Autorizadas por el Gobierno: Genéricos con menores incidencias

Índice	2Q Ago 2019	Var (% qna/qna)	Incidencia (%)
1	Gasolina de bajo octanaje	-0.23	-0.013
2	Gas doméstico natural	-0.97	-0.002
3	Gasolina de alto octanaje	0.00	0.000
4	Metro o transporte eléctrico	0.00	0.000
5	Expedición de documentos del sector	0.00	0.000
6	Electricidad	0.00	0.000
7	Cuotas de autopistas	0.00	0.000

Misma quincena, año previo

Índice	2Q Ago 2018	Var (% qna/qna)	Incidencia (%)
1	Gasolina de bajo octanaje	0.94	0.051
2	Gas doméstico LP	1.24	0.027
3	Gasolina de alto octanaje	0.81	0.006
4	Gas doméstico natural	2.37	0.005
5	Derechos por el suministro de agua	0.30	0.003
6	Autobús urbano	0.26	0.003
7	Colectivo	0.20	0.002

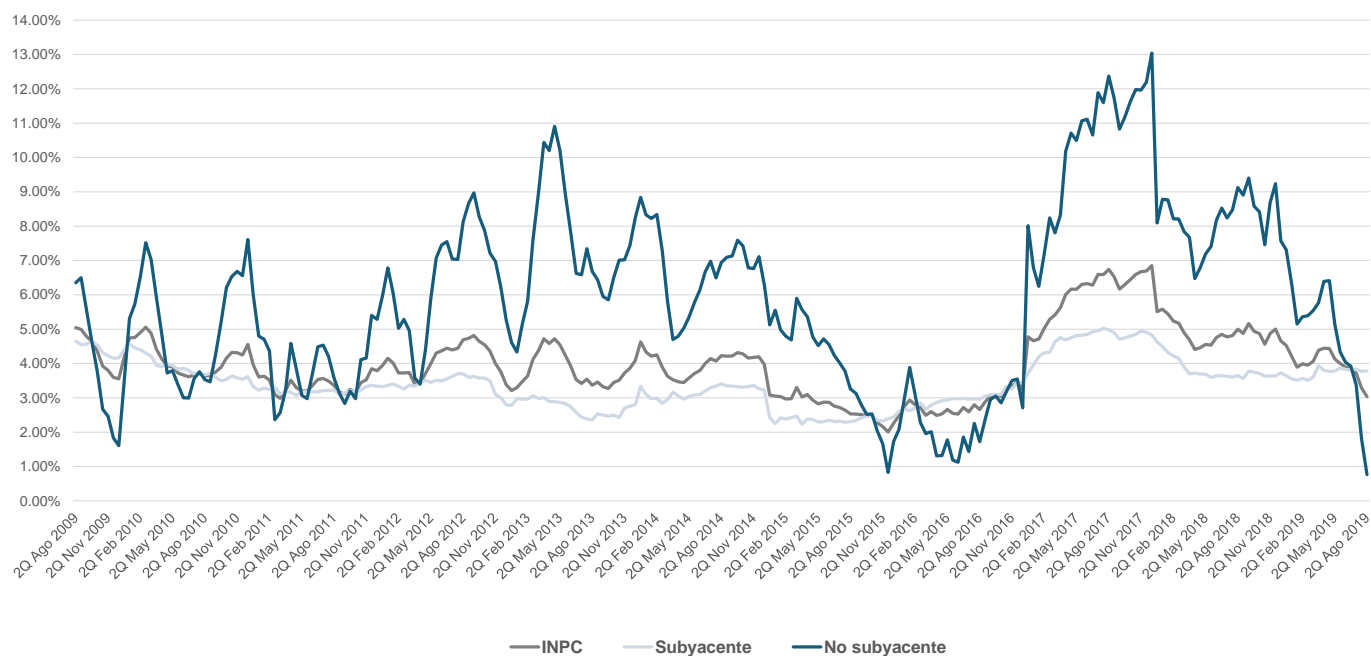
Índice	2Q Ago 2018	Var (% qna/qna)	Incidencia (%)
1	Metro o transporte eléctrico	0.00	0.000
2	Expedición de documentos del sector	0.00	0.000
3	Electricidad	0.00	0.000
4	Cuotas de autopistas	0.00	0.000
5	Estacionamiento	0.01	0.000
6	Trámites vehiculares	0.09	0.000
7	Taxi	0.07	0.000

Inflación Anual

INPC	Variación Anual (%)			Incidencia Anual (%)		
	2Q Ago 2019	1Q Ago 2019	2Q Ago 2018	2Q Ago 2019	1Q Ago 2019	2Q Ago 2018
General	3.04	3.29	5.00	3.04	3.29	0.00
Subyacente	3.78	3.77	3.65	2.85	2.84	0.00
Mercancías	3.77	3.75	3.95	1.48	1.47	0.00
Alimentos, Bebidas y Tabaco	4.60	4.66	4.62	0.92	0.93	0.00
Mercancías No Alimenticias	2.90	2.81	3.38	0.55	0.54	0.00
Servicios	3.80	3.79	3.35	1.37	1.37	0.00
Vivienda	2.89	2.94	2.56	0.45	0.45	0.00
Educación	4.78	4.54	4.94	0.17	0.17	0.00
Otros servicios	4.42	4.39	3.83	0.75	0.75	0.00
No Subyacente	0.76	1.81	9.13	0.19	0.44	0.00
Agropecuarios	2.06	3.52	1.87	0.21	0.36	0.00
Frutas y Verduras	-1.51	0.02	0.55	-0.07	0.00	0.00
Pecuarios	5.09	6.46	2.24	0.29	0.36	0.00
Energéticos y Tarifas Autorizadas	-0.17	0.58	13.87	-0.02	0.08	0.00
Energéticos	-2.03	-1.02	19.21	-0.20	-0.10	0.00
Tarifas Autorizadas por el Gobierno	4.24	4.35	4.10	0.18	0.19	0.00

-En ciertos casos, la suma de los componentes de algún grupo de subíndices puede tener alguna discrepancia por efectos de redondeo.

INPC: Comportamiento histórico, variación porcentual a/a



lunes, 9 de septiembre de 2019

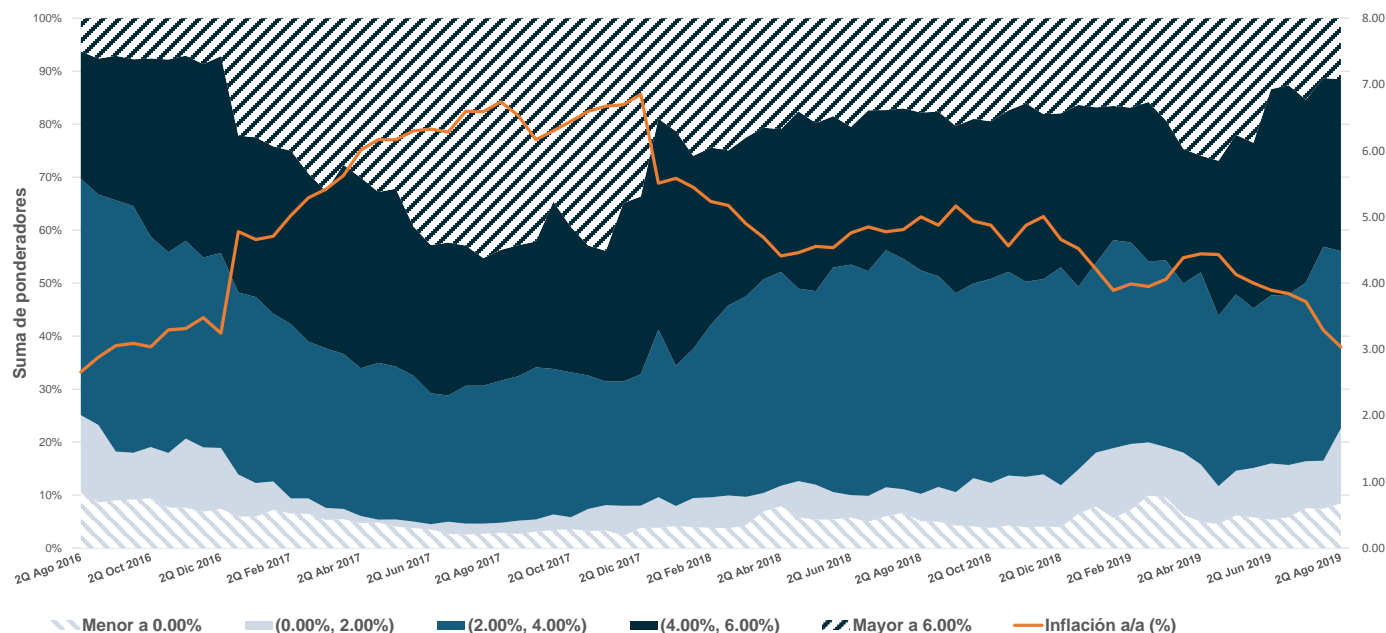
INPC: Genéricos con mayores incidencias

Índice	2Q Ago 2019	Var. (% a/a)	Incidencia (%)
1	Vivienda propia	2.68	0.320
2	Loncherías, fondas, torterías y taquerías	5.50	0.251
3	Restaurantes y similares	5.62	0.159
4	Pollo	8.13	0.120
5	Refrescos envasados	5.26	0.109
6	Huevo	12.57	0.091
7	Automóviles	4.61	0.087
8	Universidad	4.96	0.076
9	Cigarrillos	8.14	0.070
10	Leche pasteurizada y fresca	4.63	0.069
11	Tortilla de maíz	3.70	0.069
12	Autobús foráneo	7.95	0.062
13	Renta de vivienda	2.87	0.062
14	Derechos por el suministro de agua	6.35	0.059
15	Aguacate	21.27	0.058
16	Cerveza	4.00	0.053
17	Papel higiénico y pañuelos desechables	9.46	0.053
18	Plátanos	23.81	0.052
19	Gasolina de bajo octanaje	0.88	0.048
20	Autobús urbano	4.22	0.043
21	Servicio doméstico	4.72	0.041
22	Limón	34.59	0.038
23	Alimento para mascotas	6.00	0.033
24	Transporte aéreo	19.33	0.032
25	Otros servicios culturales, diversiones y recreación	4.78	0.032

INPC: Genéricos con menores incidencias

Índice	2Q Ago 2019	Var. (% a/a)	Incidencia (%)
1	Gas doméstico LP	-12.76	-0.279
2	Jitomate	-21.44	-0.126
3	Papa y otros tubérculos	-24.89	-0.114
4	Televisores	-9.59	-0.034
5	Naranja	-12.31	-0.027
6	Tomate verde	-14.58	-0.018
7	Cebolla	-4.28	-0.013
8	Ejotes	-23.88	-0.009
9	Servicio de telefonía móvil	-0.68	-0.009
10	Pepino	-14.88	-0.008
11	Equipos y reproductores de audio	-6.51	-0.008
12	Paquetes de internet, telefonía y televisión	-0.69	-0.007
13	Gas doméstico natural	-3.01	-0.007
14	Lavadoras de ropa	-3.33	-0.006
15	Computadoras	-1.73	-0.005
16	Pera	-9.36	-0.005
17	Equipo terminal de comunicación	-1.10	-0.004
18	Juegos electrónicos; consola, cartuchos	-4.07	-0.003
19	Camarón	-2.23	-0.003
20	Estufas	-1.72	-0.002
21	Uva	-3.77	-0.002
22	Películas y música	-2.47	-0.002
23	Durazno	-6.60	-0.002
24	Lechuga y col	-0.77	-0.001
25	Refrigeradores	-0.49	-0.001

% de Ponderadores agrupados por rangos de variación a/a para la inflación



lunes, 9 de septiembre de 2019

INPC Mercancías: Genéricos con mayores incidencias

Índice	2Q Ago 2019	Var. (% a/a)	Incidencia (%)
1	Refrescos envasados	5.26	0.109
2	Automóviles	4.61	0.087
3	Cigarrillos	8.14	0.070
4	Leche pasteurizada y fresca	4.63	0.069
5	Tortilla de maíz	3.70	0.069
6	Cerveza	4.00	0.053
7	Papel higiénico y pañuelos desechabl	9.46	0.053
8	Alimento para mascotas	6.00	0.033
9	Detergentes	6.11	0.030
10	Pan dulce	3.59	0.030

INPC Mercancías: Genéricos con menores incidencias

Índice	2Q Ago 2019	Var. (% a/a)	Incidencia (%)
1	Televisores	-9.59	-0.034
2	Equipos y reproductores de audio	-6.51	-0.008
3	Lavadoras de ropa	-3.33	-0.006
4	Computadoras	-1.73	-0.005
5	Equipo terminal de comunicación	-1.10	-0.004
6	Juegos electrónicos; consola, cartuch	-4.07	-0.003
7	Estufas	-1.72	-0.002
8	Películas y música	-2.47	-0.002
9	Refrigeradores	-0.49	-0.001
10	Reproductores de video	-5.24	-0.001

Quincena anterior

Índice	1Q Ago 2019	Var. (% a/a)	Incidencia (%)
1	Refrescos envasados	5.36	0.110
2	Automóviles	4.48	0.085
3	Tortilla de maíz	3.78	0.070
4	Cigarrillos	8.07	0.069
5	Leche pasteurizada y fresca	4.64	0.069
6	Papel higiénico y pañuelos desechabl	10.09	0.056
7	Cerveza	3.95	0.053
8	Detergentes	6.53	0.032
9	Alimento para mascotas	5.62	0.031
10	Otros alimentos cocinados	2.87	0.031

Índice	1Q Ago 2019	Var. (% a/a)	Incidencia (%)
1	Televisores	-9.59	-0.034
2	Equipos y reproductores de audio	-6.51	-0.008
3	Lavadoras de ropa	-3.33	-0.006
4	Equipo terminal de comunicación	-1.10	-0.004
5	Computadoras	-1.73	-0.005
6	Refrigeradores	-0.49	-0.001
7	Estufas	-1.72	-0.002
8	Juegos electrónicos; consola, cartuch	-4.07	-0.003
9	Colchones	-0.46	-0.001
10	Películas y música	-2.47	-0.002

INPC Servicios: Genéricos con mayores incidencias

Índice	2Q Ago 2019	Var. (% a/a)	Incidencia (%)
1	Vivienda propia	2.68	0.320
2	Loncherías, fondas, torterías y taquer	5.50	0.251
3	Restaurantes y similares	5.62	0.159
4	Universidad	4.96	0.076
5	Autobús foráneo	7.95	0.062
6	Renta de vivienda	2.87	0.062
7	Servicio doméstico	4.72	0.041
8	Transporte aéreo	19.33	0.032
9	Otros servicios culturales, diversiones	4.78	0.032
10	Mantenimiento de automóvil	4.31	0.029

INPC Servicios: Genéricos con menores incidencias

Índice	2Q Ago 2019	Var. (% a/a)	Incidencia (%)
1	Servicio de telefonía móvil	-0.68	-0.009
2	Paquetes de internet, telefonía y telev	-0.69	-0.007
3	Paquetería	4.44	0.001
4	Centro nocturno	2.37	0.001
5	Atención médica durante el parto	3.38	0.001
6	Servicios de telefonía fija	0.27	0.001
7	Análisis clínicos	0.35	0.001
8	Transporte escolar	4.55	0.002
9	Carrera corta	3.39	0.002
10	Servicio de lavandería	3.84	0.002

Quincena anterior

Índice	1Q Ago 2019	Var. (% a/a)	Incidencia (%)
1	Vivienda propia	2.75	0.330
2	Loncherías, fondas, torterías y taquer	5.55	0.254
3	Restaurantes y similares	5.77	0.163
4	Universidad	4.53	0.070
5	Renta de vivienda	2.95	0.064
6	Autobús foráneo	7.64	0.060
7	Servicio doméstico	4.50	0.040
8	Otros servicios culturales, diversiones	5.18	0.034
9	Primaria	4.86	0.028
10	Consulta médica	5.71	0.028

Índice	1Q Ago 2019	Var. (% a/a)	Incidencia (%)
1	Servicio de telefonía móvil	-1.02	-0.013
2	Paquetes de internet, telefonía y telev	-0.63	-0.007
3	Centro nocturno	2.20	0.001
4	Paquetería	4.45	0.001
5	Servicios de telefonía fija	0.27	0.001
6	Atención médica durante el parto	3.51	0.001
7	Análisis clínicos	0.58	0.001
8	Carrera corta	3.16	0.002
9	Servicio de lavandería	3.91	0.002
10	Transporte escolar	5.91	0.002

lunes, 9 de septiembre de 2019

INPC Agropecuarios: Genéricos con mayores incidencias

Índice	2Q Ago 2019	Var. (% a/a)	Incidencia (%)
1	Pollo	8.13	0.120
2	Huevo	12.57	0.091
3	Aguacate	21.27	0.058
4	Plátanos	23.81	0.052
5	Limón	34.59	0.038
6	Carne de cerdo	4.40	0.027
7	Pescado	5.82	0.023
8	Carne de res	1.05	0.023
9	Piña	36.33	0.017
10	Papaya	15.15	0.016

INPC Agropecuarios: Genéricos con menores incidencias

Índice	2Q Ago 2019	Var. (% a/a)	Incidencia (%)
1	Jitomate	-21.44	-0.126
2	Papa y otros tubérculos	-24.89	-0.114
3	Naranja	-12.31	-0.027
4	Tomate verde	-14.58	-0.018
5	Cebolla	-4.28	-0.013
6	Ejotes	-23.88	-0.009
7	Pepino	-14.88	-0.008
8	Pera	-9.36	-0.005
9	Camarón	-2.23	-0.003
10	Uva	-3.77	-0.002

Quincena anterior

Índice	1Q Ago 2019	Var. (% a/a)	Incidencia (%)
1	Pollo	11.74	0.175
2	Huevo	15.30	0.106
3	Aguacate	29.06	0.079
4	Cebolla	21.99	0.055
5	Plátanos	22.01	0.049
6	Limón	32.36	0.032
7	Carne de cerdo	4.37	0.027
8	Carne de res	1.18	0.025
9	Pescado	6.30	0.024
10	Otras verduras y legumbres	7.69	0.020

Índice	1Q Ago 2019	Var. (% a/a)	Incidencia (%)
1	Papa y otros tubérculos	-26.25	-0.124
2	Jitomate	-15.22	-0.085
3	Naranja	-24.15	-0.055
4	Tomate verde	-17.64	-0.023
5	Uva	-14.44	-0.007
6	Pera	-7.78	-0.004
7	Pepino	-6.80	-0.003
8	Ejotes	-9.24	-0.003
9	Durazno	-10.32	-0.003
10	Camarón	-1.81	-0.002

INPC Energéticos y Tarifas Autorizadas por el Gobierno: Genéricos con mayores incidencias

Índice	2Q Ago 2019	Var. (% a/a)	Incidencia (%)
1	Derechos por el suministro de agua	6.35	0.059
2	Gasolina de bajo octanaje	0.88	0.048
3	Autobús urbano	4.22	0.043
4	Colectivo	2.24	0.028
5	Taxi	3.77	0.025
6	Electricidad	1.22	0.018
7	Gasolina de alto octanaje	2.00	0.015

INPC Energéticos y Tarifas Autorizadas por el Gobierno: Genéricos con menores incidencias

Índice	2Q Ago 2019	Var. (% a/a)	Incidencia (%)
1	Gas doméstico LP	-12.76	-0.279
2	Gas doméstico natural	-3.01	-0.007
3	Estacionamiento	2.05	0.001
4	Metro o transporte eléctrico	1.04	0.001
5	Cuotas de autopistas	7.87	0.006
6	Expedición de documentos del sector	7.86	0.007
7	Trámites vehiculares	8.69	0.011

Quincena anterior

Índice	1Q Ago 2019	Var. (% a/a)	Incidencia (%)
1	Gasolina de bajo octanaje	2.06	0.112
2	Derechos por el suministro de agua	6.59	0.061
3	Autobús urbano	4.33	0.044
4	Colectivo	2.40	0.030
5	Taxi	3.68	0.024
6	Gasolina de alto octanaje	2.84	0.021
7	Electricidad	1.22	0.018

Índice	1Q Ago 2019	Var. (% a/a)	Incidencia (%)
1	Gas doméstico LP	-11.74	-0.255
2	Gas doméstico natural	0.27	0.001
3	Estacionamiento	2.05	0.001
4	Metro o transporte eléctrico	1.04	0.001
5	Cuotas de autopistas	7.87	0.006
6	Expedición de documentos del sector	7.86	0.007
7	Trámites vehiculares	8.77	0.011

Dirección de Estrategias de Mercado

Jessica Roldán, PhD.
Dirección Análisis Económico
jroldan@finamex.com.mx
+52 (55) 5209 2056

Víctor Gómez
Subdirección Análisis Económico
vgomez@finamex.com.mx
+52 (55) 5209 2151

José Arnulfo Quintero
Gerente Análisis Económico
jquintero@finamex.com.mx
+52 (55) 5209 2141

Carmen Montserrat Aldave
Analista Análisis Económico
caldave@finamex.com.mx
+52 (55) 5209 2029

Pablo Mendoza
Intern Análisis Económico
pmendozai@finamex.com.mx
+52 (55) 5209 2169

estrategiasdemercado@finamex.com.mx

Anexo de Declaraciones

El contenido de este documento es de carácter estrictamente informativo y no constituye una oferta o recomendación de Casa de Bolsa Finamex S.A.B. de C.V. para comprar, vender o suscribir ninguna clase de valores, o bien para la realización de operaciones específicas.

Se hace saber a la audiencia que el documento presente puede ser elaborado por una persona perteneciente a una unidad de negocio distinta a la Dirección de Estrategias de Mercado dentro de Casa de Bolsa Finamex S.A.B. de C.V.

Casa de Bolsa Finamex S.A.B. de C.V. y/o sus empleados no se hacen responsables de la interpretación que se le de a la información y/o el contenido de este documento.

Casa de Bolsa Finamex S.A.B. de C.V. y/o sus empleados no aceptan, ni aceptarán, responsabilidad alguna por las pérdidas, daños o minusvalías que se deriven de decisiones de inversión que se hubiesen basado en este documento.

Las personas responsables por la elaboración de este reporte certifican que las opiniones mencionadas reflejan su propio y exclusivo punto de vista, y no representan la opinión de Casa de Bolsa Finamex S.A.B. de C.V. ni de sus funcionarios.

Las personas responsables por la elaboración de este reporte no reciben compensación alguna por expresar su opinión en algún sentido en particular sobre los temas mencionados en este documento.

Las personas responsables por la elaboración de este reporte no percibieron compensación alguna de personas distintas a Casa de Bolsa Finamex S.A.B. de C.V.

Este documento se realiza con base en información pública disponible, incluidas la BMV, Bloomberg, SIBolsa y otra información publicada en internet, que se consideran fuentes fidedignas, sin embargo no existe garantía de su con-fiabilidad, por lo que Casa de Bolsa Finamex S.A.B. de C.V. no ofrece ninguna garantía en cuanto a su precisión o integridad.