

Comentario

Hoy el INEGI dio a conocer el reporte de precios correspondiente a la segunda quincena de noviembre con el INPC aumentando 0.09% con respecto a la primera quincena de noviembre. Lo anterior, por abajo de nuestro pronóstico de 0.13%, que coincidía además con la expectativa del mercado. Por lo que respecta a la inflación subyacente, esta fue de 0.01%, por abajo de nuestro pronóstico de 0.10% y de la expectativa de mercado de 0.03%. En el primer cuadro se observa que la principal diferencia entre nuestros estimados y la inflación observada se explica por una sobreestimación de 0.05 puntos porcentuales en el rubro de Mercancías no Alimenticias, que no se vio compensada por la subestimación de 0.02 puntos porcentuales en el rubro de Pecuarios. Los genéricos con mayores incidencias en la quincena fueron Gas doméstico LP, Cebolla y Tomate verde; mientras que los genéricos con menores incidencias fueron: Limón, Aguacate y Pollo. Así, la inflación de doce meses disminuyó de 3.10% a 2.85%. Mientras la inflación subyacente disminuyó de 3.66% a 3.65%.

Las cifras de hoy implican lecturas de inflación general y subyacente para noviembre de 0.81% y 0.22%, respectivamente (2.97% y 3.65% en términos anuales). Si bien los datos publicados son, en general, positivos, la inflación del subíndice de Servicios, en particular, la de Otros Servicios, volvió a incrementarse, lo cual sugiere que la trayectoria de la inflación subyacente todavía no muestra indicios duraderos de consolidación a la baja.

Pronóstico Finamex Quincenal vs. Observado

INPC	Variación Quincenal (%)				Incidencia Quincenal (%)		
	Pronóstico Finamex	Observado			Pronóstico Finamex	Observado 2Q Nov 2019	Diferencia
		2Q Nov 2019	2Q Nov 2018	2Q Nov 2017			
General	0.13	0.09	0.33	0.04	0.13	0.09	-0.04
Subyacente	0.10	0.01	0.02	0.00	0.07	0.01	-0.07
Mercancías	0.09	-0.07	0.04	-0.03	0.03	-0.03	-0.06
Alimentos, Bebidas y Tabaco	0.25	0.19	0.16	0.24	0.05	0.04	-0.01
Mercancías No Alimenticias	-0.09	-0.34	-0.08	-0.26	-0.02	-0.06	-0.05
Servicios	0.11	0.09	-0.01	0.04	0.04	0.03	-0.01
Vivienda	0.11	0.10	0.11	0.12	0.02	0.02	0.00
Educación	0.00	0.00	0.00	0.00	0.00	0.00	0.00
Otros servicios	0.13	0.11	-0.12	-0.04	0.02	0.02	0.00
No Subyacente	0.23	0.33	1.27	0.13	0.06	0.08	0.02
Agropecuarios	0.28	0.43	3.54	-0.05	0.03	0.04	0.02
Frutas y Verduras	0.79	0.76	7.23	-0.07	0.04	0.04	0.00
Pecuarios	-0.14	0.16	0.41	-0.04	-0.01	0.01	0.02
Energéticos y Tarifas Autorizadas	0.20	0.26	-0.28	0.24	0.03	0.04	0.01
Energéticos	0.29	0.38	-0.39	0.35	0.03	0.04	0.01
Tarifas Autorizadas por el Gobierno	0.00	-0.03	0.03	0.02	0.00	0.00	0.00

En ciertos casos, la suma de los componentes de algún grupo de subíndices puede tener alguna discrepancia por efectos de redondeo.

INPC: Genéricos con mayores incidencias

Índice	2Q Nov 2019	Var (% qna/qna)	Incidencia (%)
1	Gas doméstico LP	1.87	0.036
2	Cebolla	13.59	0.030
3	Tomate verde	13.81	0.018
4	Nopales	15.33	0.014
5	Loncherías, fondas, torterías y taquer	0.28	0.013
6	Vivienda propia	0.11	0.013
7	Refrescos envasados	0.45	0.009
8	Huevo	0.90	0.008
9	Otros alimentos cocinados	0.70	0.007
10	Otros chiles frescos	6.65	0.007
11	Carne de cerdo	0.98	0.006
12	Cereales en hojuelas	2.38	0.006
13	Jitomate	0.78	0.005
14	Leche pasteurizada y fresca	0.33	0.005
15	Otras verduras y legumbres	1.76	0.005
16	Carne de res	0.22	0.005
17	Frijol	0.97	0.004
18	Autobús foráneo	0.52	0.004
19	Suavizantes y limpiadores	1.33	0.004
20	Queso fresco	0.73	0.003
21	Agua embotellada	0.40	0.003
22	Pan de caja	1.06	0.003
23	Renta de vivienda	0.11	0.002
24	Gasolina de bajo octanaje	0.04	0.002
25	Brandy	2.74	0.002

INPC: Genéricos con menores incidencias

Índice	2Q Nov 2019	Var (% qna/qna)	Incidencia (%)
1	Limón	-8.49	-0.010
2	Aguacate	-3.99	-0.009
3	Pollo	-0.55	-0.008
4	Papa y otros tubérculos	-2.07	-0.006
5	Papaya	-4.55	-0.005
6	Naranja	-3.43	-0.005
7	Cerveza	-0.33	-0.004
8	Camisas y playeras para hombre	-1.75	-0.004
9	Juguetes y juegos de mesa	-1.61	-0.004
10	Televisores	-1.38	-0.004
11	Hoteles	-1.66	-0.004
12	Manzana	-1.49	-0.004
13	Chile serrano	-3.53	-0.003
14	Melón	-4.09	-0.003
15	Neumáticos	-1.17	-0.003
16	Crema y productos para higiene dent	-1.28	-0.003
17	Computadoras	-0.97	-0.003
18	Guayaba	-5.86	-0.002
19	Pañales	-0.64	-0.002
20	Otras prendas de vestir para hombre	-8.09	-0.002
21	Muebles diversos para el hogar	-1.51	-0.002
22	Motocicletas	-1.56	-0.002
23	Zapatos tenis	-0.35	-0.002
24	Automóviles	-0.10	-0.002
25	Zanahoria	-2.08	-0.002

Lunes, 9 de diciembre de 2019

INPC Mercancías: Genéricos con mayores incidencias

Índice	2Q Nov 2019	Var (% qna/qna)	Incidencia (%)
1	Refrescos envasados	0.45	0.009
2	Otros alimentos cocinados	0.70	0.007
3	Cereales en hojuelas	2.38	0.006
4	Leche pasteurizada y fresca	0.33	0.005
5	Suavizantes y limpiadores	1.33	0.004
6	Queso fresco	0.73	0.003
7	Agua embotellada	0.40	0.003
8	Pan de caja	1.06	0.003
9	Brandy	2.74	0.002
10	Pan blanco	0.46	0.001

INPC Mercancías: Genéricos con menores incidencias

Índice	2Q Nov 2019	Var (% qna/qna)	Incidencia (%)
1	Cerveza	-0.33	-0.004
2	Camisas y playeras para hombre	-1.75	-0.004
3	Juguetes y juegos de mesa	-1.61	-0.004
4	Televisores	-1.38	-0.004
5	Neumáticos	-1.17	-0.003
6	Crema y productos para higiene dental	-1.28	-0.003
7	Computadoras	-0.97	-0.003
8	Pañales	-0.64	-0.002
9	Otras prendas de vestir para hombre	-8.09	-0.002
10	Muebles diversos para el hogar	-1.51	-0.002

Misma quincena, año previo

Índice	2Q Nov 2018	Var (% qna/qna)	Incidencia (%)
1	Refrescos envasados	0.27	0.005
2	Papel higiénico y pañuelos desechables	0.76	0.004
3	Detergentes	0.79	0.004
4	Pan de caja	1.44	0.004
5	Leche pasteurizada y fresca	0.22	0.003
6	Cereales en hojuelas	1.13	0.003
7	Alimento para mascotas	0.45	0.003
8	Otros alimentos cocinados	0.23	0.002
9	Aceites y grasas vegetales comestibles	0.50	0.002
10	Tortilla de maíz	0.11	0.002

Índice	2Q Nov 2018	Var (% qna/qna)	Incidencia (%)
1	Televisores	-1.33	-0.005
2	Azúcar	-1.09	-0.004
3	Refrigeradores	-0.94	-0.002
4	Motocicletas	-1.22	-0.002
5	Estufas	-1.41	-0.002
6	Juguetes y juegos de mesa	-0.68	-0.002
7	Equipos y reproductores de audio	-1.38	-0.002
8	Equipo terminal de comunicación	-0.43	-0.001
9	Zapatos para mujer	-0.34	-0.001
10	Lociones y perfumes	-0.51	-0.001

INPC Servicios: Genéricos con mayores incidencias

Índice	2Q Nov 2019	Var (% qna/qna)	Incidencia (%)
1	Loncherías, fondas, torterías y taquerías	0.28	0.013
2	Vivienda propia	0.11	0.013
3	Autobús foráneo	0.52	0.004
4	Renta de vivienda	0.11	0.002
5	Cine	0.94	0.002
6	Servicios funerarios	0.62	0.001
7	Mantenimiento de automóvil	0.21	0.001
8	Restaurantes y similares	0.03	0.001
9	Consulta y prótesis dental	0.19	0.001
10	Consulta médica	0.10	0.001

INPC Servicios: Genéricos con menores incidencias

Índice	2Q Nov 2019	Var (% qna/qna)	Incidencia (%)
1	Hoteles	-1.66	-0.004
2	Corte de cabello	-0.40	-0.001
3	Otros servicios culturales, diversiones	-0.13	-0.001
4	Servicios turísticos en paquete	-0.11	0.000
5	Análisis clínicos	-0.08	0.000
6	Club deportivo	-0.06	0.000
7	Sala de belleza y masajes	-0.02	0.000
8	Paquetería	-0.04	0.000
9	Universidad	0.00	0.000
10	Transporte escolar	0.00	0.000

Misma quincena, año previo

Índice	2Q Nov 2018	Var (% qna/qna)	Incidencia (%)
1	Vivienda propia	0.12	0.014
2	Restaurantes y similares	0.36	0.010
3	Loncherías, fondas, torterías y taquerías	0.14	0.006
4	Autobús foráneo	0.43	0.003
5	Renta de vivienda	0.14	0.003
6	Cine	1.35	0.002
7	Corte de cabello	0.34	0.001
8	Servicios profesionales	0.48	0.001
9	Servicios para mascotas	0.78	0.001
10	Consulta y prótesis dental	0.15	0.000

Índice	2Q Nov 2018	Var (% qna/qna)	Incidencia (%)
1	Transporte aéreo	-10.80	-0.022
2	Servicios turísticos en paquete	-3.67	-0.013
3	Servicio de telefonía móvil	-0.43	-0.005
4	Hoteles	-1.63	-0.004
5	Club deportivo	-0.57	-0.001
6	Análisis clínicos	-0.40	-0.001
7	Otros servicios culturales, diversiones	-0.09	-0.001
8	Servicios funerarios	-0.13	0.000
9	Servicio doméstico	-0.01	0.000
10	Universidad	0.00	0.000

Lunes, 9 de diciembre de 2019

INPC Agropecuarios: Genéricos con mayores incidencias

Índice	2Q Nov 2019	Var (% qna/qna)	Incidencia (%)
1	Cebolla	13.59	0.030
2	Tomate verde	13.81	0.018
3	Nopales	15.33	0.014
4	Huevo	0.90	0.008
5	Otros chiles frescos	6.65	0.007
6	Carne de cerdo	0.98	0.006
7	Jitomate	0.78	0.005
8	Otras verduras y legumbres	1.76	0.005
9	Carne de res	0.22	0.005
10	Frijol	0.97	0.004

INPC Agropecuarios: Genéricos con menores incidencias

Índice	2Q Nov 2019	Var (% qna/qna)	Incidencia (%)
1	Limón	-8.49	-0.010
2	Aguacate	-3.99	-0.009
3	Pollo	-0.55	-0.008
4	Papa y otros tubérculos	-2.07	-0.006
5	Papaya	-4.55	-0.005
6	Naranja	-3.43	-0.005
7	Manzana	-1.49	-0.004
8	Chile serrano	-3.53	-0.003
9	Melón	-4.09	-0.003
10	Guayaba	-5.86	-0.002

Misma quincena, año previo

Índice	2Q Nov 2018	Var (% qna/qna)	Incidencia (%)
1	Jitomate	34.66	0.253
2	Calabacita	22.93	0.019
3	Tomate verde	8.09	0.017
4	Huevo	1.81	0.013
5	Nopales	14.98	0.013
6	Otros chiles frescos	11.13	0.013
7	Melón	13.95	0.009
8	Otras verduras y legumbres	2.38	0.006
9	Manzana	1.73	0.005
10	Plátanos	2.10	0.004

Índice	2Q Nov 2018	Var (% qna/qna)	Incidencia (%)
1	Naranja	-4.00	-0.005
2	Cebolla	-1.57	-0.004
3	Limón	-3.00	-0.003
4	Pera	-4.46	-0.002
5	Aguacate	-0.73	-0.002
6	Papa y otros tubérculos	-0.26	-0.001
7	Camarón	-0.54	-0.001
8	Chile seco	-0.50	0.000
9	Piña	-0.92	0.000
10	Pepino	-1.02	0.000

INPC Energéticos y Tarifas Autorizadas por el Gobierno: Genéricos con mayores incidencias

Índice	2Q Nov 2019	Var (% qna/qna)	Incidencia (%)
1	Gas doméstico LP	1.87	0.036
2	Gasolina de bajo octanaje	0.04	0.002
3	Gas doméstico natural	0.20	0.000
4	Taxi	0.04	0.000
5	Gasolina de alto octanaje	0.04	0.000
6	Autobús urbano	0.00	0.000
7	Estacionamiento	0.10	0.000

INPC Energéticos y Tarifas Autorizadas por el Gobierno: Genéricos con menores incidencias

Índice	2Q Nov 2019	Var (% qna/qna)	Incidencia (%)
1	Trámites vehiculares	-0.68	-0.001
2	Derechos por el suministro de agua	-0.08	-0.001
3	Metro o transporte eléctrico	0.00	0.000
4	Expedición de documentos del sector	0.00	0.000
5	Electricidad	0.00	0.000
6	Cuotas de autopistas	0.00	0.000
7	Colectivo	0.00	0.000

Misma quincena, año previo

Índice	2Q Nov 2018	Var (% qna/qna)	Incidencia (%)
1	Gas doméstico natural	2.28	0.005
2	Taxi	0.17	0.001
3	Derechos por el suministro de agua	0.09	0.001
4	Autobús urbano	0.00	0.000
5	Colectivo	0.00	0.000
6	Cuotas de autopistas	0.00	0.000
7	Electricidad	0.00	0.000

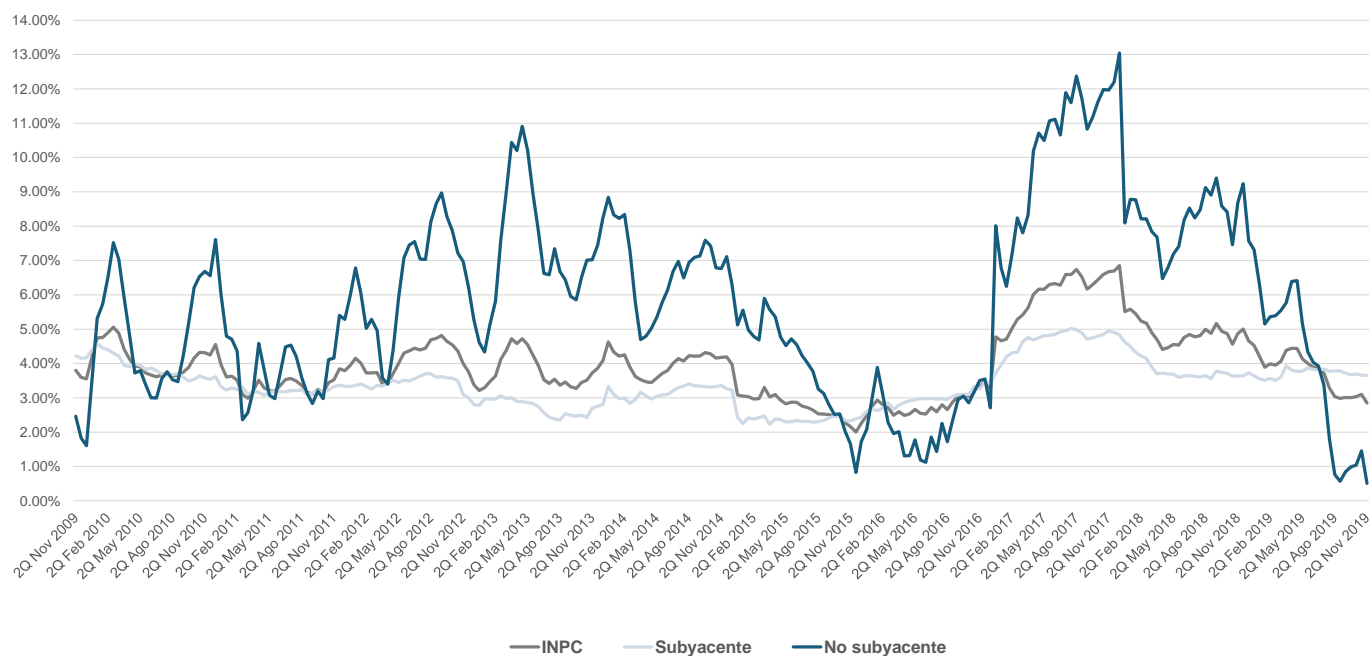
Índice	2Q Nov 2018	Var (% qna/qna)	Incidencia (%)
1	Gas doméstico LP	-1.21	-0.027
2	Gasolina de bajo octanaje	-0.35	-0.019
3	Gasolina de alto octanaje	-0.20	-0.002
4	Trámites vehiculares	-0.69	-0.001
5	Expedición de documentos del sector	-0.01	0.000
6	Metro o transporte eléctrico	0.00	0.000
7	Estacionamiento	0.00	0.000

Inflación Anual

INPC	Variación Anual (%)			Incidencia Anual (%)		
	2Q Nov 2019	1Q Nov 2019	2Q Nov 2018	2Q Nov 2019	1Q Nov 2019	2Q Nov 2018
General	2.85	3.10	4.87	2.85	3.10	4.87
Subyacente	3.65	3.66	3.64	2.72	2.73	2.55
Mercancías	3.58	3.69	3.94	1.39	1.43	1.27
Alimentos, Bebidas y Tabaco	4.58	4.54	4.75	0.91	0.90	0.71
Mercancías No Alimenticias	2.53	2.80	3.23	0.48	0.53	0.55
Servicios	3.73	3.62	3.34	1.33	1.30	1.27
Vivienda	2.87	2.88	2.60	0.44	0.44	0.45
Educación	4.73	4.73	4.69	0.17	0.17	0.25
Otros servicios	4.28	4.05	3.94	0.72	0.69	0.60
No Subyacente	0.51	1.45	8.69	0.13	0.37	2.21
Agropecuarios	0.65	3.76	6.63	0.07	0.38	0.62
Frutas y Verduras	-4.44	1.69	9.76	-0.22	0.08	0.35
Pecuarios	5.25	5.51	3.38	0.29	0.31	0.20
Energéticos y Tarifas Autorizadas	0.41	-0.13	10.02	0.06	-0.02	1.61
Energéticos	-1.42	-2.17	12.85	-0.15	-0.23	1.38
Tarifas Autorizadas por el Gobierno	5.06	5.12	3.40	0.21	0.22	0.18

-En ciertos casos, la suma de los componentes de algún grupo de subíndices puede tener alguna discrepancia por efectos de redondeo.

INPC: Comportamiento histórico, variación porcentual a/a



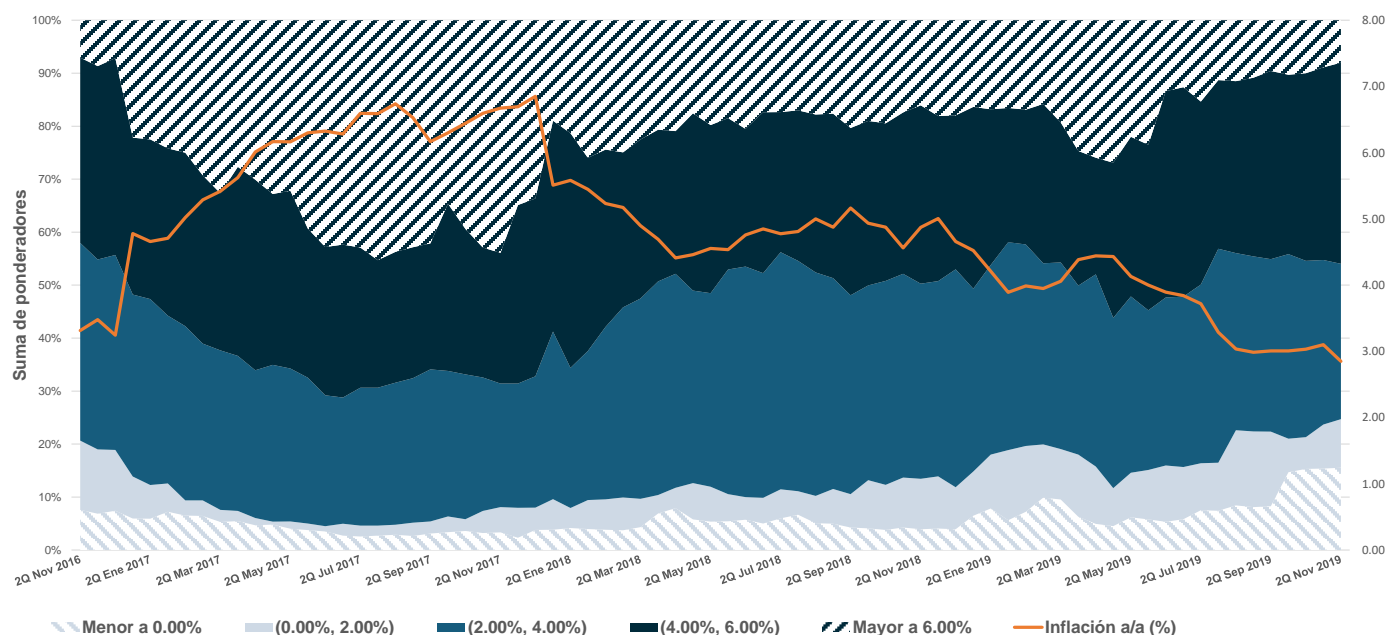
INPC: Genéricos con mayores incidencias

Índice	2Q Nov 2019	Var. (% a/a)	Incidencia (%)
1	Vivienda propia	2.68	0.317
2	Loncherías, fondas, torterías y taquer	5.79	0.262
3	Huevo	20.19	0.150
4	Restaurantes y similares	5.07	0.142
5	Refrescos envasados	4.98	0.103
6	Leche pasteurizada y fresca	5.22	0.077
7	Automóviles	4.06	0.077
8	Universidad	4.73	0.072
9	Pollo	4.81	0.070
10	Cigarrillos	8.17	0.069
11	Colectivo	5.03	0.061
12	Renta de vivienda	2.81	0.060
13	Derechos por el suministro de agua	6.25	0.058
14	Tortilla de maíz	2.90	0.053
15	Cerveza	3.60	0.047
16	Autobús urbano	4.28	0.043
17	Otros alimentos cocinados	4.04	0.043
18	Transporte aéreo	23.05	0.042
19	Electricidad	1.96	0.041
20	Autobús foráneo	5.15	0.040
21	Frijol	9.18	0.040
22	Servicio doméstico	4.56	0.039
23	Papel higiénico y pañuelos desechabl	6.02	0.034
24	Plátanos	15.07	0.033
25	Agua embotellada	4.48	0.033

INPC: Genéricos con menores incidencias

Índice	2Q Nov 2019	Var. (% a/a)	Incidencia (%)
1	Jitomate	-31.30	-0.306
2	Gas doméstico LP	-6.51	-0.140
3	Tomate verde	-32.29	-0.072
4	Gasolina de bajo octanaje	-0.79	-0.044
5	Televisores	-9.35	-0.031
6	Manzana	-9.08	-0.025
7	Calabacita	-24.36	-0.025
8	Paquetes de internet, telefonía y telev	-1.93	-0.020
9	Cebolla	-5.34	-0.014
10	Chile serrano	-12.79	-0.014
11	Papa y otros tubérculos	-4.16	-0.013
12	Otros chiles frescos	-8.52	-0.011
13	Computadoras	-3.25	-0.009
14	Equipo terminal de comunicación	-1.95	-0.007
15	Gasolina de alto octanaje	-0.89	-0.007
16	Equipos y reproductores de audio	-5.60	-0.006
17	Lavadoras de ropa	-3.10	-0.006
18	Camarón	-3.40	-0.004
19	Muebles diversos para el hogar	-2.41	-0.004
20	Recámaras	-2.03	-0.003
21	Colchones	-2.32	-0.003
22	Refrigeradores	-1.08	-0.002
23	Motocicletas	-1.66	-0.002
24	Servicio de telefonía móvil	-0.19	-0.002
25	Gas doméstico natural	-1.13	-0.002

% de Ponderadores agrupados por rangos de variación a/a para la inflación



Lunes, 9 de diciembre de 2019

INPC Mercancías: Genéricos con mayores incidencias

Índice	2Q Nov 2019	Var. (% a/a)	Incidencia (%)
1	Refrescos envasados	4.98	0.103
2	Leche pasteurizada y fresca	5.22	0.077
3	Automóviles	4.06	0.077
4	Cigarrillos	8.17	0.069
5	Tortilla de maíz	2.90	0.053
6	Cerveza	3.60	0.047
7	Otros alimentos cocinados	4.04	0.043
8	Papel higiénico y pañuelos desechabl	6.02	0.034
9	Agua embotellada	4.48	0.033
10	Azúcar	9.52	0.032

INPC Mercancías: Genéricos con menores incidencias

Índice	2Q Nov 2019	Var. (% a/a)	Incidencia (%)
1	Televisores	-9.35	-0.031
2	Computadoras	-3.25	-0.009
3	Equipo terminal de comunicación	-1.95	-0.007
4	Equipos y reproductores de audio	-5.60	-0.006
5	Lavadoras de ropa	-3.10	-0.006
6	Muebles diversos para el hogar	-2.41	-0.004
7	Recámaras	-2.03	-0.003
8	Colchones	-2.32	-0.003
9	Refrigeradores	-1.08	-0.002
10	Motocicletas	-1.66	-0.002

Quincena anterior

Índice	1Q Nov 2019	Var. (% a/a)	Incidencia (%)
1	Refrescos envasados	4.79	0.099
2	Automóviles	4.19	0.080
3	Leche pasteurizada y fresca	5.10	0.075
4	Cigarrillos	8.16	0.069
5	Tortilla de maíz	2.96	0.055
6	Cerveza	3.95	0.052
7	Papel higiénico y pañuelos desechabl	6.78	0.038
8	Otros alimentos cocinados	3.55	0.038
9	Azúcar	8.67	0.030
10	Pan dulce	3.57	0.029

Índice	1Q Nov 2019	Var. (% a/a)	Incidencia (%)
1	Televisores	-9.35	-0.031
2	Equipos y reproductores de audio	-5.60	-0.006
3	Equipo terminal de comunicación	-1.95	-0.007
4	Computadoras	-3.25	-0.009
5	Lavadoras de ropa	-3.10	-0.006
6	Refrigeradores	-1.08	-0.002
7	Colchones	-2.32	-0.003
8	Muebles diversos para el hogar	-2.41	-0.004
9	Motocicletas	-1.66	-0.002
10	Recámaras	-2.03	-0.003

INPC Servicios: Genéricos con mayores incidencias

Índice	2Q Nov 2019	Var. (% a/a)	Incidencia (%)
1	Vivienda propia	2.68	0.317
2	Loncherías, fondas, torterías y taquer	5.79	0.262
3	Restaurantes y similares	5.07	0.142
4	Universidad	4.73	0.072
5	Renta de vivienda	2.81	0.060
6	Transporte aéreo	23.05	0.042
7	Autobús foráneo	5.15	0.040
8	Servicio doméstico	4.56	0.039
9	Mantenimiento de automóvil	4.55	0.030
10	Otros servicios culturales, diversiones	4.53	0.030

INPC Servicios: Genéricos con menores incidencias

Índice	2Q Nov 2019	Var. (% a/a)	Incidencia (%)
1	Paquetes de internet, telefonía y telev	-1.93	-0.020
2	Servicio de telefonía móvil	-0.19	-0.002
3	Paquetería	2.87	0.000
4	Atención médica durante el parto	3.06	0.001
5	Centro nocturno	2.66	0.001
6	Servicios de telefonía fija	0.30	0.001
7	Transporte escolar	4.00	0.002
8	Servicio de tintorería	2.84	0.002
9	Carrera corta	3.42	0.002
10	Servicio de lavandería	4.16	0.002

Quincena anterior

Índice	1Q Nov 2019	Var. (% a/a)	Incidencia (%)
1	Vivienda propia	2.70	0.319
2	Loncherías, fondas, torterías y taquer	5.64	0.256
3	Restaurantes y similares	5.42	0.152
4	Universidad	4.73	0.072
5	Renta de vivienda	2.84	0.061
6	Autobús foráneo	5.04	0.040
7	Servicio doméstico	4.53	0.039
8	Otros servicios culturales, diversiones	4.58	0.030
9	Preparatoria	4.77	0.029
10	Primaria	4.83	0.029

Índice	1Q Nov 2019	Var. (% a/a)	Incidencia (%)
1	Paquetes de internet, telefonía y telev	-1.90	-0.020
2	Servicio de telefonía móvil	-0.63	-0.008
3	Paquetería	3.64	0.001
4	Atención médica durante el parto	3.00	0.001
5	Servicios de telefonía fija	0.28	0.001
6	Centro nocturno	2.70	0.001
7	Análisis clínicos	0.77	0.002
8	Transporte escolar	4.50	0.002
9	Servicio de tintorería	2.67	0.002
10	Carrera corta	3.42	0.002

Lunes, 9 de diciembre de 2019

INPC Agropecuarios: Genéricos con mayores incidencias

Índice	2Q Nov 2019	Var. (% a/a)	Incidencia (%)
1	Huevo	20.19	0.150
2	Pollo	4.81	0.070
3	Frijol	9.18	0.040
4	Plátanos	15.07	0.033
5	Naranja	28.14	0.032
6	Carne de res	1.25	0.026
7	Carne de cerdo	4.03	0.025
8	Otras frutas	9.14	0.024
9	Limón	27.28	0.023
10	Pescado	5.39	0.021

INPC Agropecuarios: Genéricos con menores incidencias

Índice	2Q Nov 2019	Var. (% a/a)	Incidencia (%)
1	Jitomate	-31.30	-0.306
2	Tomate verde	-32.29	-0.072
3	Manzana	-9.08	-0.025
4	Calabacita	-24.36	-0.025
5	Cebolla	-5.34	-0.014
6	Chile serrano	-12.79	-0.014
7	Papa y otros tubérculos	-4.16	-0.013
8	Otros chiles frescos	-8.52	-0.011
9	Camarón	-3.40	-0.004
10	Pera	-3.41	-0.001

Quincena anterior

Índice	1Q Nov 2019	Var. (% a/a)	Incidencia (%)
1	Huevo	21.28	0.156
2	Pollo	5.69	0.083
3	Plátanos	17.81	0.038
4	Frijol	8.29	0.036
5	Naranja	27.37	0.033
6	Limón	34.93	0.031
7	Otras frutas	9.94	0.026
8	Papaya	26.28	0.026
9	Carne de res	1.21	0.026
10	Pescado	6.04	0.023

Índice	1Q Nov 2019	Var. (% a/a)	Incidencia (%)
1	Tomate verde	-35.69	-0.074
2	Jitomate	-8.21	-0.060
3	Cebolla	-17.97	-0.049
4	Manzana	-6.10	-0.016
5	Papa y otros tubérculos	-2.40	-0.008
6	Chile serrano	-6.24	-0.006
7	Calabacita	-7.37	-0.006
8	Otros chiles frescos	-4.68	-0.005
9	Camarón	-3.79	-0.005
10	Pera	-4.19	-0.002

INPC Energéticos y Tarifas Autorizadas por el Gobierno: Genéricos con mayores incidencias

Índice	2Q Nov 2019	Var. (% a/a)	Incidencia (%)
1	Colectivo	5.03	0.061
2	Derechos por el suministro de agua	6.25	0.058
3	Autobús urbano	4.28	0.043
4	Electricidad	1.96	0.041
5	Taxi	4.28	0.028
6	Trámites vehiculares	8.02	0.010
7	Expedición de documentos del sector	7.74	0.007

INPC Energéticos y Tarifas Autorizadas por el Gobierno: Genéricos con menores incidencias

Índice	2Q Nov 2019	Var. (% a/a)	Incidencia (%)
1	Gas doméstico LP	-6.51	-0.140
2	Gasolina de bajo octanaje	-0.79	-0.044
3	Gasolina de alto octanaje	-0.89	-0.007
4	Gas doméstico natural	-1.13	-0.002
5	Estacionamiento	1.60	0.001
6	Metro o transporte eléctrico	1.04	0.001
7	Cuotas de autopistas	5.81	0.004

Quincena anterior

Índice	1Q Nov 2019	Var. (% a/a)	Incidencia (%)
1	Colectivo	5.03	0.061
2	Derechos por el suministro de agua	6.43	0.060
3	Autobús urbano	4.28	0.043
4	Electricidad	1.96	0.041
5	Taxi	4.42	0.029
6	Trámites vehiculares	8.01	0.010
7	Expedición de documentos del sector	7.74	0.007

Índice	1Q Nov 2019	Var. (% a/a)	Incidencia (%)
1	Gas doméstico LP	-9.34	-0.204
2	Gasolina de bajo octanaje	-1.17	-0.065
3	Gasolina de alto octanaje	-1.12	-0.008
4	Estacionamiento	1.50	0.001
5	Metro o transporte eléctrico	1.04	0.001
6	Gas doméstico natural	0.93	0.002
7	Cuotas de autopistas	5.81	0.004

Dirección de Estrategias de Mercado

Jessica Roldán, PhD.
Dirección Análisis Económico
jroldan@finamex.com.mx
+52 (55) 5209 2056

Víctor Gómez
Subdirección Análisis Económico
vgomez@finamex.com.mx
+52 (55) 5209 2151

José Arnulfo Quintero
Gerente Análisis Económico
jquintero@finamex.com.mx
+52 (55) 5209 2141

Carmen Montserrat Aldave
Analista Análisis Económico
caldave@finamex.com.mx
+52 (55) 5209 2029

Pablo Mendoza
Intern Análisis Económico
pmendozai@finamex.com.mx
+52 (55) 5209 2169

estrategiasdemercado@finamex.com.mx

Anexo de Declaraciones

El contenido de este documento es de carácter estrictamente informativo y no constituye una oferta o recomendación de Casa de Bolsa Finamex S.A.B. de C.V. para comprar, vender o suscribir ninguna clase de valores, o bien para la realización de operaciones específicas.

Se hace saber a la audiencia que el documento presente puede ser elaborado por una persona perteneciente a una unidad de negocio distinta a la Dirección de Estrategias de Mercado dentro de Casa de Bolsa Finamex S.A.B. de C.V.

Casa de Bolsa Finamex S.A.B. de C.V. y/o sus empleados no se hacen responsables de la interpretación que se le de a la información y/o el contenido de este documento.

Casa de Bolsa Finamex S.A.B. de C.V. y/o sus empleados no aceptan, ni aceptarán, responsabilidad alguna por las pérdidas, daños o minusvalías que se deriven de decisiones de inversión que se hubiesen basado en este documento.

Las personas responsables por la elaboración de este reporte certifican que las opiniones mencionadas reflejan su propio y exclusivo punto de vista, y no representan la opinión de Casa de Bolsa Finamex S.A.B. de C.V. ni de sus funcionarios.

Las personas responsables por la elaboración de este reporte no reciben compensación alguna por expresar su opinión en algún sentido en particular sobre los temas mencionados en este documento.

Las personas responsables por la elaboración de este reporte no percibieron compensación alguna de personas distintas a Casa de Bolsa Finamex S.A.B. de C.V.

Este documento se realiza con base en información pública disponible, incluidas la BMV, Bloomberg, SIBolsa y otra información publicada en internet, que se consideran fuentes fidedignas, sin embargo no existe garantía de su con-fiabilidad, por lo que Casa de Bolsa Finamex S.A.B. de C.V. no ofrece ninguna garantía en cuanto a su precisión o integridad.