

Comentario

Esta mañana el INEGI dio a conocer su reporte de precios correspondiente a la segunda quincena de noviembre. De acuerdo con este, el INPC disminuyó -0.11% con respecto a la primera quincena de noviembre, 12 pbs por debajo de nuestro pronóstico y 21 pbs por debajo del consenso de analistas. La inflación subyacente fue de -0.04%, 13 y 14 puntos base por arriba de nuestro estimado y del consenso de analistas, respectivamente. Por su parte, el subíndice de inflación no subyacente disminuyó -0.33%.

En el primer cuadro se observa que la principal diferencia entre nuestros estimados y la inflación observada se debe a una sobreestimación de 7 pbs en Energéticos y de 6 pbs en Mercancías no alimenticias. Los genéricos con mayores incidencias en la quincena fueron Chile serrano, Gas doméstico LP, Vivienda propia, Otros chiles frescos y Loncherías, fondas, torterías y taquerías, mientras que los genéricos con menores incidencias fueron Gasolina de bajo octanaje, Cebolla, Gas doméstico natural, Tomate verde y Refrigeradores.

Así, la inflación anual quincenal pasó de 8.14% en la primera quincena de noviembre a 7.46% en la segunda quincena de noviembre. Esto como resultado de una disminución en la inflación subyacente de 8.66% a 8.37%, así como una importante reducción en la inflación no subyacente de 6.62% a 4.86%. Con estas cifras se completa el mes de noviembre, resultando en una inflación anual de 7.80%, menor al 8.41% observado en octubre. La inflación anual subyacente continuó incrementando de 8.42% a 8.51% a pesar de las cifras positivas esta quincena. Por su parte, la inflación no subyacente se redujo de 8.36% a 5.73%.

Los buenos datos de esta quincena están muy influenciados por las ventas del buen fin, que este año se realizaron en la segunda quincena y no en la primera quincena de noviembre como el año pasado, contribuyendo a un bajo efecto base, por lo que la inflación de la primera quincena de diciembre podría volver a repuntar al alza. Por ello, y considerando que la Reserva Federal incrementa su tasa de referencia en 50pbs, esperamos que Banco de México incremente su tasa en la misma magnitud en la decisión del siguiente jueves, llevando la tasa de referencia de 10% a 10.50%.

Pronóstico Finamex Quincenal vs. Observado

INPC	Variación Quincenal (%)				Incidencia Quincenal (%)		
	Pronóstico Finamex	Observado			Pronóstico Finamex	Observado 2Q Nov 2022	Diferencia
		2Q Nov 2022	2Q Nov 2021	2Q Nov 2020			
General	0.01	-0.11	0.51	-0.10	0.01	-0.11	-0.12
<i>Subyacente</i>	<i>0.09</i>	<i>-0.04</i>	<i>0.23</i>	<i>-0.02</i>	<i>0.06</i>	<i>-0.03</i>	<i>-0.09</i>
Mercancías	0.07	-0.13	0.28	-0.09	0.03	-0.05	-0.08
Alimentos, Bebidas y Tabaco	0.35	0.25	0.27	0.14	0.08	0.06	-0.02
Mercancías No Alimenticias	-0.25	-0.57	0.29	-0.35	-0.05	-0.11	-0.06
Servicios	0.10	0.06	0.17	0.05	0.03	0.02	-0.01
Vivienda	0.10	0.13	0.11	0.09	0.01	0.02	0.00
Educación	0.00	0.00	0.00	0.00	0.00	0.00	0.00
Otros servicios	0.12	0.02	0.26	0.03	0.02	0.00	-0.02
No Subyacente	-0.20	-0.33	1.34	-0.33	-0.05	-0.08	-0.03
Agropecuarios	-0.24	0.07	3.20	-0.35	-0.03	0.01	0.04
Frutas y Verduras	-0.39	0.07	5.82	-1.94	-0.02	0.00	0.02
Pecuarios	-0.12	0.07	0.90	1.02	-0.01	0.00	0.01
Energéticos y Tarifas Autorizadas	-0.16	-0.67	-0.10	-0.31	-0.02	-0.09	-0.07
Energéticos	-0.27	-0.95	-0.16	-0.43	-0.03	-0.09	-0.07
Tarifas Autorizadas por el Gobierno	0.10	0.04	0.03	-0.05	0.00	0.00	0.00

-En ciertos casos, la suma de los componentes de algún grupo de subíndices puede tener alguna discrepancia por efectos de redondeo.

INPC: Genéricos con mayores incidencias

Índice	2Q Nov 2022	Var (% qna/qna)	Incidencia (%)
1	Chile serrano	63.69	0.075
2	Gas doméstico LP	0.90	0.016
3	Vivienda propia	0.13	0.014
4	Otros chiles frescos	11.93	0.014
5	Loncherías, fondas, torterías y taque	0.23	0.011
6	Restaurantes y similares	0.34	0.010
7	Chile poblano	15.14	0.008
8	Lechuga y col	4.42	0.008
9	Pan dulce	0.71	0.007
10	Leche pasteurizada y fresca	0.39	0.006
11	Carne de res	0.24	0.006
12	Otros alimentos cocinados	0.47	0.005
13	Aceites y grasas vegetales comestible	0.77	0.005
14	Manzana	1.59	0.004
15	Huevo	0.37	0.004
16	Crema y productos para higiene dental	1.56	0.004
17	Leche evaporada, condensada y maternizada	1.47	0.003
18	Papel higiénico y pañuelos desechables	0.55	0.003
19	Productos para el cabello	0.90	0.003
20	Alimento para mascotas	0.48	0.003
21	Renta de vivienda	0.14	0.003
22	Tortilla de maíz	0.12	0.003

INPC: Genéricos con menores incidencias

Índice	2Q Nov 2022	Var (% qna/qna)	Incidencia (%)
1	Gasolina de bajo octanaje	-1.56	-0.078
2	Cebolla	-12.89	-0.037
3	Gas doméstico natural	-10.66	-0.028
4	Tomate verde	-12.64	-0.020
5	Refrigeradores	-6.66	-0.015
6	Transporte aéreo	-5.63	-0.014
7	Servicios turísticos en paquete	-3.68	-0.013
8	Televisores	-3.93	-0.010
9	Pollo	-0.58	-0.010
10	Lavadoras de ropa	-5.48	-0.009
11	Nopales	-7.01	-0.008
12	Aguacate	-3.41	-0.007
13	Jitomate	-0.86	-0.006
14	Estufas	-5.03	-0.006
15	Plátanos	-2.37	-0.006
16	Naranja	-2.96	-0.005
17	Papaya	-4.50	-0.005
18	Neumáticos	-1.56	-0.005
19	Gasolina de alto octanaje	-0.71	-0.005
20	Ropa de abrigo	-2.43	-0.005
21	Computadoras	-1.89	-0.004
22	Zapatos para mujer	-1.09	-0.004

INPC Mercancías: Genéricos con mayores incidencias

Índice	2Q Nov 2022	Var (% qna/qna)	Incidencia (%)
1	Pan dulce	0.71	0.007
2	Leche pasteurizada y fresca	0.39	0.006
3	Otros alimentos cocinados	0.47	0.005
4	Aceites y grasas vegetales comestible	0.77	0.005
5	Crema y productos para higiene dental	1.56	0.004
6	Leche evaporada, condensada y mate	1.47	0.003
7	Papel higiénico y pañuelos desechables	0.55	0.003
8	Productos para el cabello	0.90	0.003
9	Alimento para mascotas	0.48	0.003
10	Tortilla de maíz	0.12	0.003

Misma quincena, año previo

Índice	2Q Nov 2021	Var (% qna/qna)	Incidencia (%)
1	Cerveza	0.81	0.010
2	Tortilla de maíz	0.37	0.008
3	Aceites y grasas vegetales comestible	1.22	0.007
4	Pan dulce	0.65	0.006
5	Otros alimentos cocinados	0.51	0.005
6	Papel higiénico y pañuelos desechables	0.88	0.005
7	Lociones y perfumes	2.05	0.005
8	Bolsas, maletas y cinturones	2.50	0.004
9	Leche pasteurizada y fresca	0.26	0.004
10	Zapatos tenis	0.64	0.003

INPC Mercancías: Genéricos con menores incidencias

Índice	2Q Nov 2022	Var (% qna/qna)	Incidencia (%)
1	Refrigeradores	-6.66	-0.015
2	Televisores	-3.93	-0.010
3	Lavadoras de ropa	-5.48	-0.009
4	Estufas	-5.03	-0.006
5	Neumáticos	-1.56	-0.005
6	Ropa de abrigo	-2.43	-0.005
7	Computadoras	-1.89	-0.004
8	Zapatos para mujer	-1.09	-0.004
9	Zapatos para hombre	-1.38	-0.004
10	Recámaras	-2.37	-0.004

Índice	2Q Nov 2021	Var (% qna/qna)	Incidencia (%)
1	Detergentes	-0.97	-0.005
2	Desodorantes personales	-1.88	-0.003
3	Jamón	-0.55	-0.003
4	Cereales en hojuelas	-1.03	-0.002
5	Suavizantes y limpiadores	-0.83	-0.002
6	Refrigeradores	-0.94	-0.002
7	Estufas	-1.63	-0.002
8	Refrescos envasados	-0.08	-0.002
9	Motocicletas	-1.16	-0.002
10	Uniformes escolares	-0.50	-0.002

INPC Servicios: Genéricos con mayores incidencias

Índice	2Q Nov 2022	Var (% qna/qna)	Incidencia (%)
1	Vivienda propia	0.13	0.014
2	Loncherías, fondas, torterías y taquer	0.23	0.011
3	Restaurantes y similares	0.34	0.010
4	Renta de vivienda	0.14	0.003
5	Mantenimiento de automóvil	0.30	0.002
6	Corte de cabello	0.32	0.001
7	Otros servicios para el hogar	0.22	0.001
8	Hoteles	0.44	0.001
9	Seguro de automóvil	0.37	0.001
10	Servicio de internet	0.71	0.001

Misma quincena, año previo

Índice	2Q Nov 2021	Var (% qna/qna)	Incidencia (%)
1	Loncherías, fondas, torterías y taquer	0.43	0.021
2	Vivienda propia	0.12	0.013
3	Restaurantes y similares	0.36	0.010
4	Autobús foráneo	1.07	0.008
5	Mantenimiento de automóvil	1.00	0.007
6	Renta de vivienda	0.13	0.003
7	Otros servicios culturales, diversiones	0.31	0.002
8	Consulta médica	0.34	0.002
9	Seguro de automóvil	0.58	0.001
10	Sala de belleza y masajes	0.58	0.001

INPC Servicios: Genéricos con menores incidencias

Índice	2Q Nov 2022	Var (% qna/qna)	Incidencia (%)
1	Transporte aéreo	-5.63	-0.014
2	Servicios turísticos en paquete	-3.68	-0.013
3	Análisis clínicos	-0.12	0.000
4	Otros servicios culturales, diversiones	-0.03	0.000
5	Sala de belleza y masajes	-0.02	0.000
6	Servicio de lavandería	-0.03	0.000
7	Paquetería	-0.02	0.000
8	Universidad	0.00	0.000
9	Transporte escolar	0.00	0.000
10	Servicios de telefonía fija	0.00	0.000

Índice	2Q Nov 2021	Var (% qna/qna)	Incidencia (%)
1	Hoteles	-3.95	-0.009
2	Servicios turísticos en paquete	-0.92	-0.003
3	Cine	-0.46	-0.001
4	Transporte aéreo	-0.15	0.000
5	Club deportivo	-0.12	0.000
6	Paquetes de internet, telefonía y telev	-0.02	0.000
7	Servicio de internet	-0.06	0.000
8	Transporte escolar	-0.05	0.000
9	Universidad	0.00	0.000
10	Servicios de telefonía fija	0.00	0.000

INPC Agropecuarios: Genéricos con mayores incidencias

Índice	2Q Nov 2022	Var (% qna/qna)	Incidencia (%)
1	Chile serrano	63.69	0.075
2	Otros chiles frescos	11.93	0.014
3	Chile poblano	15.14	0.008
4	Lechuga y col	4.42	0.008
5	Carne de res	0.24	0.006
6	Manzana	1.59	0.004
7	Huevo	0.37	0.004
8	Uva	3.27	0.002
9	Carne de cerdo	0.27	0.002
10	Chile seco	1.50	0.002

Misma quincena, año previo

Índice	2Q Nov 2021	Var (% qna/qna)	Incidencia (%)
1	Jitomate	37.25	0.265
2	Tomate verde	12.33	0.030
3	Carne de res	1.10	0.025
4	Pollo	1.27	0.021
5	Otros chiles frescos	12.96	0.019
6	Otras verduras y legumbres	3.02	0.009
7	Chile serrano	5.14	0.009
8	Calabacita	9.44	0.008
9	Chile poblano	14.11	0.008
10	Limón	4.58	0.005

INPC Agropecuarios: Genéricos con menores incidencias

Índice	2Q Nov 2022	Var (% qna/qna)	Incidencia (%)
1	Cebolla	-12.89	-0.037
2	Tomate verde	-12.64	-0.020
3	Pollo	-0.58	-0.010
4	Nopales	-7.01	-0.008
5	Aguacate	-3.41	-0.007
6	Jitomate	-0.86	-0.006
7	Plátanos	-2.37	-0.006
8	Naranja	-2.96	-0.005
9	Papaya	-4.50	-0.005
10	Otras verduras y legumbres	-1.39	-0.004

Índice	2Q Nov 2021	Var (% qna/qna)	Incidencia (%)
1	Cebolla	-9.18	-0.030
2	Papa y otros tubérculos	-1.62	-0.005
3	Nopales	-4.17	-0.004
4	Naranja	-2.97	-0.004
5	Piña	-5.49	-0.003
6	Frijol	-0.64	-0.003
7	Aguacate	-1.12	-0.003
8	Guayaba	-4.60	-0.002
9	Ejotes	-3.01	-0.001
10	Pepino	-2.12	-0.001

INPC Energéticos y Tarifas Autorizadas por el Gobierno: Genéricos con mayores incidencias

Índice	2Q Nov 2022	Var (% qna/qna)	Incidencia (%)
1	Gas doméstico LP	0.90	0.016
2	Derechos por el suministro de agua	0.12	0.001
3	Estacionamiento	2.96	0.001
4	Taxi	0.10	0.001
5	Autobús urbano	0.00	0.000
6	Colectivo	0.00	0.000
7	Cuotas de autopistas	0.00	0.000

Misma quincena, año previo

Índice	2Q Nov 2021	Var (% qna/qna)	Incidencia (%)
1	Gas doméstico natural	8.87	0.020
2	Gasolina de bajo octanaje	0.23	0.011
3	Colectivo	0.14	0.002
4	Gasolina de alto octanaje	0.12	0.001
5	Derechos por el suministro de agua	0.05	0.000
6	Autobús urbano	0.04	0.000
7	Cuotas de autopistas	0.00	0.000

INPC Energéticos y Tarifas Autorizadas por el Gobierno: Genéricos con menores incidencias

Índice	2Q Nov 2022	Var (% qna/qna)	Incidencia (%)
1	Gasolina de bajo octanaje	-1.56	-0.078
2	Gas doméstico natural	-10.66	-0.028
3	Gasolina de alto octanaje	-0.71	-0.005
4	Expedición de documentos del sector	-0.83	-0.001
5	Trámites vehiculares	-0.08	0.000
6	Metro o transporte eléctrico	0.00	0.000
7	Electricidad	0.00	0.000

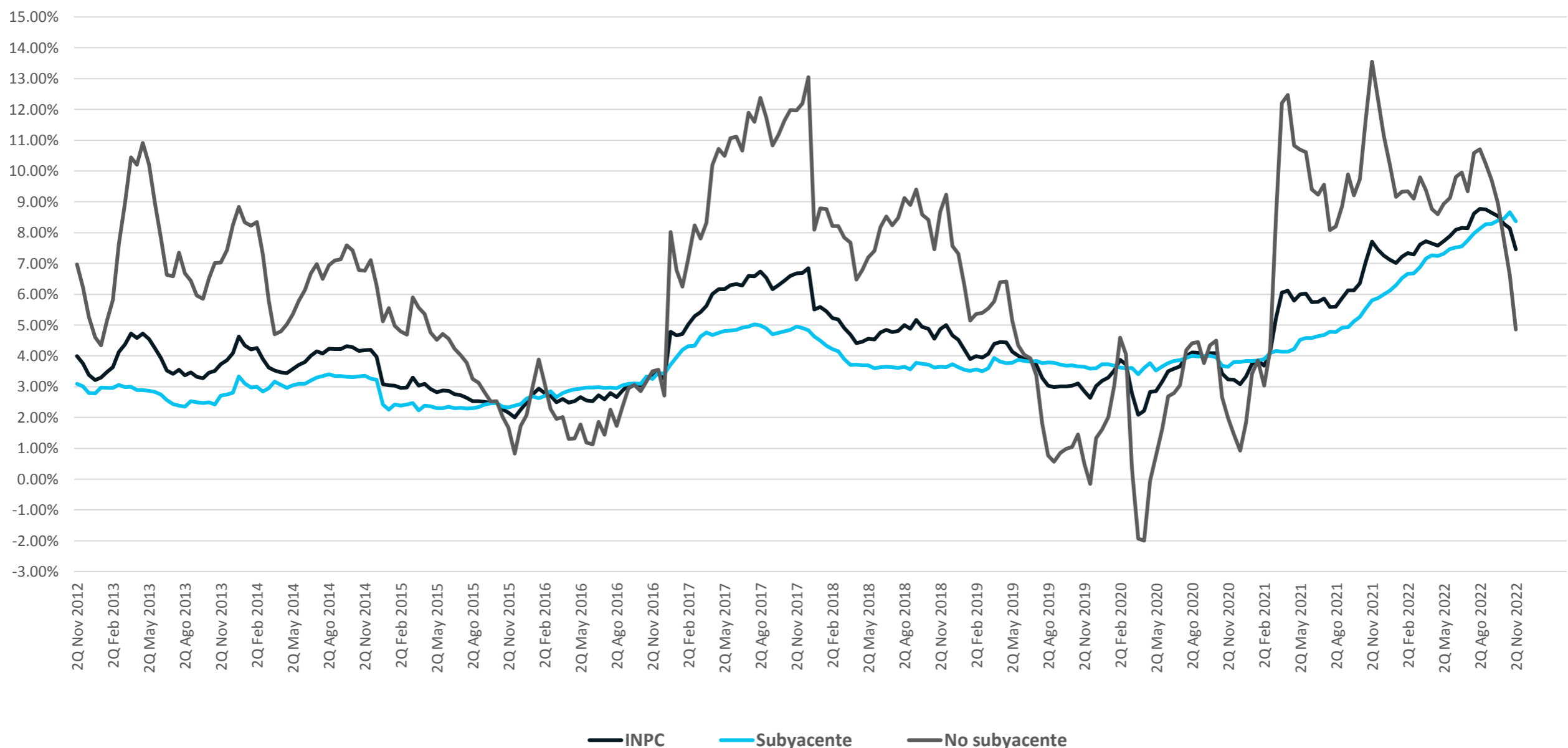
Índice	2Q Nov 2021	Var (% qna/qna)	Incidencia (%)
1	Gas doméstico LP	-1.99	-0.048
2	Trámites vehiculares	-0.69	-0.001
3	Expedición de documentos del sector	-0.24	0.000
4	Taxi	-0.01	0.000
5	Metro o transporte eléctrico	0.00	0.000
6	Estacionamiento	0.00	0.000
7	Electricidad	0.00	0.000

Inflación Anual

INPC	Variación Anual (%)			Incidencia Anual (%)		
	2Q Nov 2022	1Q Nov 2022	2Q Nov 2021	2Q Nov 2022	1Q Nov 2022	2Q Nov 2021
General	7.46	8.14	7.70	7.46	8.14	7.70
Subyacente	8.37	8.66	5.80	6.20	6.44	4.38
Mercancías	11.05	11.50	7.44	4.38	4.57	2.95
Alimentos, Bebidas y Tabaco	14.08	14.10	7.66	2.94	2.95	1.60
Mercancías No Alimenticias	7.67	8.60	7.21	1.44	1.61	1.36
Servicios	5.29	5.40	3.98	1.82	1.87	1.42
Vivienda	3.12	3.10	2.48	0.45	0.45	0.37
Educación	4.49	4.49	2.09	0.16	0.16	0.08
Pronóstico Finamex Quincenal vs. Observado	7.33	7.58	5.72	1.22	1.27	0.97
No Subyacente	4.86	6.62	13.55	1.26	1.70	3.33
Agropecuarios	7.24	10.59	16.37	0.84	1.19	1.75
Frutas y Verduras	0.63	6.41	22.33	0.03	0.34	1.09
Pecuarios	13.33	14.26	11.37	0.80	0.85	0.66
Energéticos y Tarifas Autorizadas	2.94	3.52	11.38	0.42	0.51	1.58
Energéticos	1.88	2.70	15.56	0.19	0.28	1.49
Tarifas Autorizadas por el Gobierno	5.62	5.61	2.02	0.23	0.23	0.09

-En ciertos casos, la suma de los componentes de algún grupo de subíndices puede tener alguna discrepancia por efectos de redondeo.

INPC: Comportamiento histórico, variación porcentual a/a



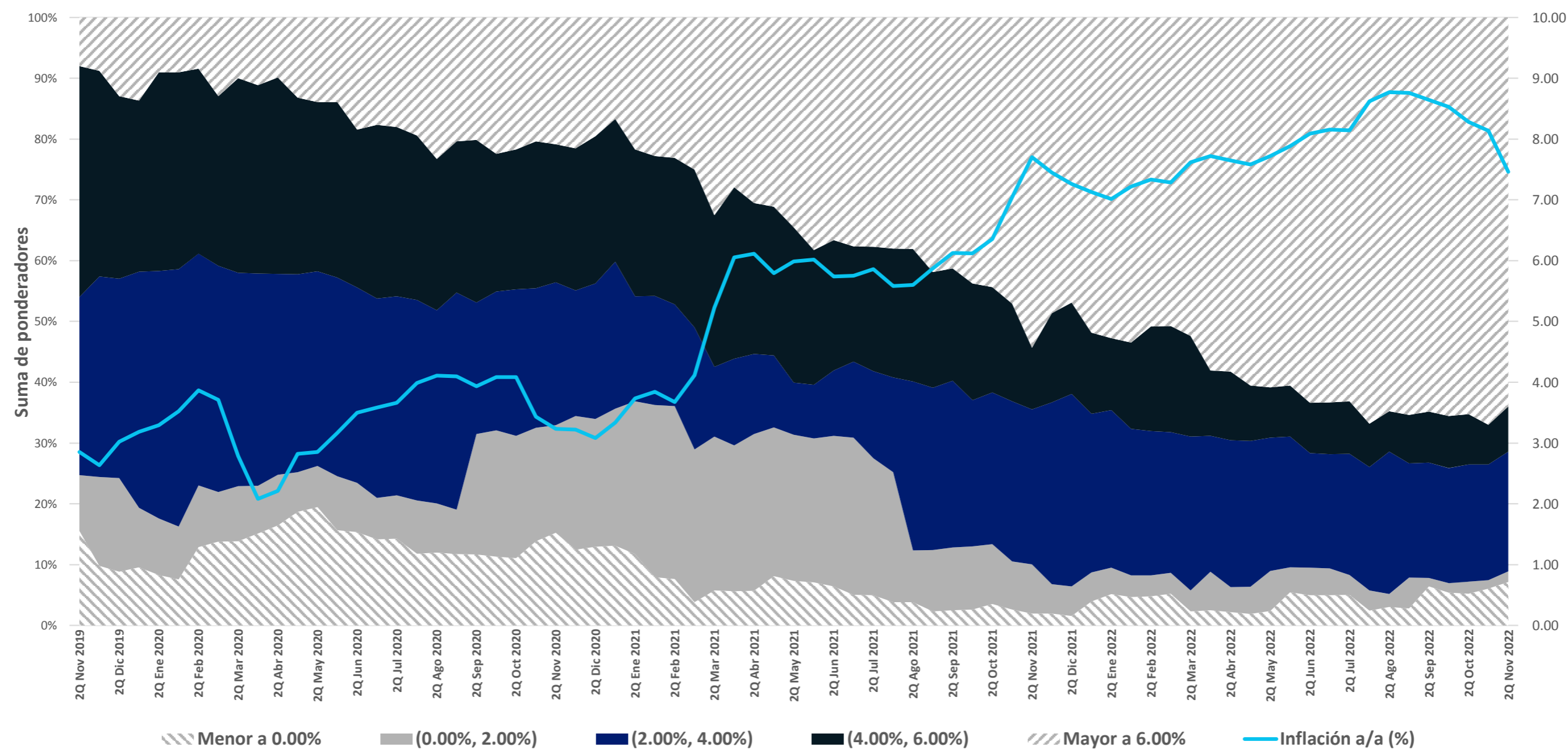
INPC: Genéricos con mayores incidencias

Índice	2Q Nov 2022	Var. (% a/a)	Incidencia (%)
1	Loncherías, fondas, torterías y taquer	12.50	0.592
2	Gasolina de bajo octanaje	7.45	0.367
3	Tortilla de maíz	16.68	0.337
4	Vivienda propia	2.88	0.318
5	Restaurantes y similares	11.03	0.314
6	Huevo	26.61	0.223
7	Carne de res	9.88	0.221
8	Leche pasteurizada y fresca	14.15	0.219
9	Refrescos envasados	10.00	0.214
10	Pollo	11.26	0.186
11	Pan dulce	20.97	0.180
12	Otros alimentos cocinados	14.96	0.156
13	Automóviles	7.70	0.155
14	Electricidad	7.09	0.146
15	Cerveza	11.17	0.144
16	Aceites y grasas vegetales comestibl	22.88	0.124
17	Papa y otros tubérculos	37.91	0.117
18	Pan blanco	29.34	0.095
19	Carne de cerdo	14.45	0.093
20	Queso fresco	20.21	0.085
21	Derechos por el suministro de agua	8.50	0.079
22	Detergentes	15.63	0.076
23	Papel higiénico y pañuelos desechab	13.50	0.075
24	Colectivo	6.19	0.072
25	Agua embotellada	9.33	0.068

INPC: Genéricos con menores incidencias

Índice	2Q Nov 2022	Var. (% a/a)	Incidencia (%)
1	Gas doméstico LP	-16.08	-0.382
2	Jitomate	-18.59	-0.180
3	Tomate verde	-44.55	-0.120
4	Servicio de telefonía móvil	-7.82	-0.084
5	Paquetes de internet, telefonía y telev	-8.49	-0.076
6	Televisores	-14.43	-0.044
7	Cebolla	-9.53	-0.028
8	Otros chiles frescos	-15.84	-0.027
9	Aguacate	-7.32	-0.017
10	Computadoras	-5.48	-0.014
11	Otras verduras y legumbres	-2.75	-0.008
12	Limón	-5.38	-0.006
13	Papaya	-4.55	-0.006
14	Equipo terminal de comunicación	-0.57	-0.002
15	Estufas	-1.04	-0.001
16	Colchones	-0.88	-0.001
17	Juegos electrónicos; consola, cartuch	-0.87	-0.001
18	Ropa de abrigo	-0.18	0.000
19	Servicios de telefonía fija	0.06	0.000
20	Cuotas de autopistas	0.34	0.000
21	Aparatos eléctricos para el cuidado p	0.95	0.000
22	Lavadoras de ropa	0.17	0.000
23	Camisetas para bebés	6.97	0.000
24	Manzana	0.17	0.000
25	Dermatológicos	2.09	0.000

% de Ponderadores agrupados por rangos de variación a/a para la inflación



INPC Mercancías: Genéricos con mayores incidencias

Índice	2Q Nov 2022	Var. (% a/a)	Incidencia (%)
1	Tortilla de maíz	16.68	0.337
2	Leche pasteurizada y fresca	14.15	0.219
3	Refrescos envasados	10.00	0.214
4	Pan dulce	20.97	0.180
5	Otros alimentos cocinados	14.96	0.156
6	Automóviles	7.70	0.155
7	Cerveza	11.17	0.144
8	Aceites y grasas vegetales comestibles	22.88	0.124
9	Pan blanco	29.34	0.095
10	Queso fresco	20.21	0.085

Quincena anterior

Índice	1Q Nov 2022	Var. (% a/a)	Incidencia (%)
1	Tortilla de maíz	16.97	0.343
2	Leche pasteurizada y fresca	13.99	0.217
3	Refrescos envasados	9.82	0.211
4	Pan dulce	20.91	0.179
5	Automóviles	7.76	0.157
6	Otros alimentos cocinados	15.01	0.156
7	Cerveza	11.94	0.154
8	Aceites y grasas vegetales comestibles	23.43	0.126
9	Pan blanco	30.42	0.098
10	Queso fresco	20.33	0.085

INPC Mercancías: Genéricos con menores incidencias

Índice	2Q Nov 2022	Var. (% a/a)	Incidencia (%)
1	Televisores	-14.43	-0.044
2	Computadoras	-5.48	-0.014
3	Equipo terminal de comunicación	-0.57	-0.002
4	Estufas	-1.04	-0.001
5	Colchones	-0.88	-0.001
6	Juegos electrónicos; consola, cartuch	-0.87	-0.001
7	Ropa de abrigo	-0.18	0.000
8	Aparatos eléctricos para el cuidado p	0.95	0.000
9	Lavadoras de ropa	0.17	0.000
10	Camisetas para bebés	6.97	0.000

Índice	1Q Nov 2022	Var. (% a/a)	Incidencia (%)
1	Televisores	-14.43	-0.044
2	Computadoras	-5.48	-0.014
3	Camisetas para bebés	6.97	0.000
4	Artículos y utensilios para el hogar	6.05	0.001
5	Juegos electrónicos; consola, cartuch	-0.87	-0.001
6	Focos	2.51	0.001
7	Lámparas	5.21	0.001
8	Equipo terminal de comunicación	-0.57	-0.002
9	Calcetas, medias y pantimedias	5.58	0.001
10	Leche de soya	6.30	0.001

INPC Servicios: Genéricos con mayores incidencias

Índice	2Q Nov 2022	Var. (% a/a)	Incidencia (%)
1	Loncherías, fondas, torterías y taquer	12.50	0.592
2	Vivienda propia	2.88	0.318
3	Restaurantes y similares	11.03	0.314
4	Mantenimiento de automóvil	9.70	0.065
5	Renta de vivienda	2.97	0.060
6	Universidad	3.92	0.056
7	Autobús foráneo	6.81	0.051
8	Otros servicios culturales, diversione:	7.80	0.049
9	Servicio doméstico	5.19	0.044
10	Servicios turísticos en paquete	12.98	0.041

Quincena anterior

Índice	1Q Nov 2022	Var. (% a/a)	Incidencia (%)
1	Loncherías, fondas, torterías y taquer	12.74	0.603
2	Vivienda propia	2.86	0.317
3	Restaurantes y similares	11.06	0.315
4	Mantenimiento de automóvil	10.46	0.069
5	Renta de vivienda	2.95	0.059
6	Autobús foráneo	7.94	0.059
7	Universidad	3.92	0.057
8	Servicios turísticos en paquete	16.21	0.052
9	Otros servicios culturales, diversione:	8.16	0.051
10	Servicio doméstico	5.14	0.044

INPC Servicios: Genéricos con menores incidencias

Índice	2Q Nov 2022	Var. (% a/a)	Incidencia (%)
1	Servicio de telefonía móvil	-7.82	-0.084
2	Paquetes de internet, telefonía y telev	-8.49	-0.076
3	Servicios de telefonía fija	0.06	0.000
4	Paquetería	5.63	0.001
5	Cine	0.64	0.001
6	Atención médica durante el parto	6.24	0.001
7	Centro nocturno	6.81	0.002
8	Servicio de televisión de paga	0.42	0.002
9	Carrera corta	4.75	0.003
10	Servicio de internet	2.67	0.003

Índice	1Q Nov 2022	Var. (% a/a)	Incidencia (%)
1	Servicio de telefonía móvil	-7.82	-0.085
2	Paquetes de internet, telefonía y telev	-8.52	-0.077
3	Cine	-0.06	0.000
4	Servicios de telefonía fija	0.06	0.000
5	Paquetería	5.96	0.001
6	Atención médica durante el parto	6.23	0.001
7	Servicio de televisión de paga	0.38	0.002
8	Centro nocturno	7.18	0.002
9	Servicio de internet	1.89	0.002
10	Carrera corta	4.75	0.003

INPC Agropecuarios: Genéricos con mayores incidencias

Índice	2Q Nov 2022	Var. (% a/a)	Incidencia (%)
1	Huevo	26.61	0.223
2	Carne de res	9.88	0.221
3	Pollo	11.26	0.186
4	Papa y otros tubérculos	37.91	0.117
5	Carne de cerdo	14.45	0.093
6	Naranja	42.82	0.058
7	Pescado	13.22	0.053
8	Otras frutas	14.96	0.044
9	Lechuga y col	16.43	0.027
10	Plátanos	11.72	0.027

Quincena anterior

Índice	1Q Nov 2022	Var. (% a/a)	Incidencia (%)
1	Carne de res	10.82	0.241
2	Huevo	26.31	0.222
3	Pollo	13.32	0.218
4	Papa y otros tubérculos	35.95	0.114
5	Carne de cerdo	14.82	0.096
6	Jitomate	12.71	0.090
7	Naranja	42.80	0.060
8	Pescado	13.63	0.054
9	Otras frutas	16.52	0.049
10	Plátanos	14.69	0.034

INPC Agropecuarios: Genéricos con menores incidencias

Índice	2Q Nov 2022	Var. (% a/a)	Incidencia (%)
1	Jitomate	-18.59	-0.180
2	Tomate verde	-44.55	-0.120
3	Cebolla	-9.53	-0.028
4	Otros chiles frescos	-15.84	-0.027
5	Aguacate	-7.32	-0.017
6	Otras verduras y legumbres	-2.75	-0.008
7	Limón	-5.38	-0.006
8	Papaya	-4.55	-0.006
9	Manzana	0.17	0.000
10	Chayote	2.81	0.001

Índice	1Q Nov 2022	Var. (% a/a)	Incidencia (%)
1	Tomate verde	-28.70	-0.069
2	Chile serrano	-26.65	-0.046
3	Otros chiles frescos	-15.07	-0.023
4	Cebolla	-5.67	-0.019
5	Aguacate	-5.13	-0.012
6	Manzana	-1.75	-0.005
7	Papaya	0.11	0.000
8	Guayaba	2.26	0.001
9	Limón	1.66	0.002
10	Camarón	1.63	0.002

INPC Energéticos y Tarifas Autorizadas por el Gobierno: Genéricos con mayores incidencias

Índice	2Q Nov 2022	Var. (% a/a)	Incidencia (%)
1	Gasolina de bajo octanaje	7.45	0.367
2	Electricidad	7.09	0.146
3	Derechos por el suministro de agua	8.50	0.079
4	Colectivo	6.19	0.072
5	Gasolina de alto octanaje	7.80	0.053
6	Taxi	5.31	0.032
7	Autobús urbano	2.37	0.023

Quincena anterior

Índice	1Q Nov 2022	Var. (% a/a)	Incidencia (%)
1	Gasolina de bajo octanaje	9.40	0.465
2	Electricidad	7.09	0.147
3	Derechos por el suministro de agua	8.43	0.079
4	Colectivo	6.34	0.074
5	Gasolina de alto octanaje	8.70	0.060
6	Gas doméstico natural	26.55	0.059
7	Taxi	5.20	0.032

INPC Energéticos y Tarifas Autorizadas por el Gobierno: Genéricos con menores incidencias

Índice	2Q Nov 2022	Var. (% a/a)	Incidencia (%)
1	Gas doméstico LP	-16.08	-0.382
2	Cuotas de autopistas	0.34	0.000
3	Metro o transporte eléctrico	2.03	0.001
4	Estacionamiento	9.02	0.003
5	Expedición de documentos del sector	6.76	0.006
6	Gas doméstico natural	3.85	0.009
7	Trámites vehiculares	8.85	0.011

Índice	1Q Nov 2022	Var. (% a/a)	Incidencia (%)
1	Gas doméstico LP	-18.48	-0.451
2	Cuotas de autopistas	0.34	0.000
3	Metro o transporte eléctrico	2.03	0.001
4	Estacionamiento	5.89	0.002
5	Expedición de documentos del sector	7.39	0.006
6	Trámites vehiculares	8.18	0.011
7	Autobús urbano	2.42	0.024

Dirección de Estrategias de Mercado

Jessica Roldán Peña, PhD.
Dirección Análisis Económico
jroldan@finamex.com.mx
+52 (55) 5209 2056

Jorge Sánchez Leyva
Economista Sr. Análisis Económico
jsleyva@finamex.com.mx
+52 (55) 5209 2104

Carmen Montserrat Aldave Hoyo
Economista principal Análisis Económico
caldave@finamex.com.mx
+52 (55) 5209 2029

Ana Lourdes López Velasco del Pino
Analista Análisis Económico
alvdelpino@finamex.com.mx
+52 (55) 5209 2080

Carlos Holohlavsky Fernández-Agraz
Analista Jr. Análisis Económico
chfernandez@finamex.com.mx
+52 (55) 5209 2169

estrategiasdemercado@finamex.com.mx

Anexo de Declaraciones

La información contenida en este documento no debe considerarse como una descripción completa y detallada de los términos y condiciones de una operación en particular. Los términos y condiciones aplicables a una operación en particular se contendrán en los documentos que, en su caso, suscriban las partes.

La información contenida en este documento se basa en fuentes consideradas confiables y fidedignas; sin embargo, no representa, implica o garantiza exactitud o fidelidad y se encuentra sujeta a cambios, reformas, adiciones, aclaraciones o sustituciones en cualquier momento y sin previo aviso.

De la misma manera, este documento tiene fines informativos y de orientación por lo que no debe considerarse como una recomendación o asesoría de inversión o como un ofrecimiento de instrumentos de inversión o valores en venta, compra o suscripción. Rendimientos pasados no garantizan rendimientos futuros.

El presente documento no constituye una recomendación, asesoría u opinión sobre aspectos contables, fiscales, legales o de cualquier otra naturaleza; dichos aspectos deben ser evaluados por cada parte con el apoyo de los asesores que considere necesarios.

Casa de Bolsa Finamex, S.A.B. de C.V. (incluyendo a sus accionistas, funcionarios y empleados) no será responsable de daños o perjuicios de cualquier tipo que se pretendan basar en el uso de este documento o de su contenido.

La información contenida en este documento es de carácter estrictamente confidencial para su destinatario y queda prohibida su reproducción total o parcial sin la previa autorización por escrito de Casa de Bolsa Finamex, S.A.B. de C.V.