

INPC: Repunte anticipado en las cifras anuales de febrero

Esta mañana el INEGI dio a conocer su reporte de precios correspondiente a la segunda quincena de febrero de 2025. El INPC aumentó 0.14% con respecto a la primera mitad del mes, 1 y 4 puntos base por arriba de nuestro estimado y del consenso de analistas, respectivamente. La inflación subyacente fue de 0.21%, 3 y 5 puntos base por arriba de nuestro estimado y del consenso de analistas, mientras que la inflación no-subyacente fue de -0.11%.

Los genéricos con mayores incidencias en la quincena fueron Carne de res, Loncherías, fondas, torterías y taquerías, Vivienda propia, Limón y Cine. Los genéricos con menores incidencias fueron Jitomate, Cebolla, Chayote, Detergentes y Papa y otros tubérculos.

Así, la inflación general anual aumentó de 3.74% en la primera quincena de febrero a 3.81% en la segunda mitad del mes. Esto, como resultado de incrementos en la inflación subyacente y no-subyacente de 3.63% a 3.66% y de 3.98% a 4.18%, respectivamente.

En términos mensuales, la inflación general se mantuvo por debajo de su promedio histórico, aún impulsada por un buen comportamiento del componente no-subyacente, particularmente en los precios de las frutas y las verduras. Por el contrario, la inflación subyacente se mantuvo cercana a su promedio histórico. Así, la inflación anual aumentó de 3.59% en enero a 3.77% en febrero, como resultado de una ligera disminución en la inflación subyacente, de 3.66% a 3.65%, y de un notable incremento en la inflación no-subyacente, de 3.34% a 4.08%.

A pesar del marcado aumento en la inflación anual general, el ajuste era en gran medida esperado, ya que las variaciones excepcionalmente bajas en los precios de frutas y verduras del año pasado—que no se replicaron a pesar de las caídas de este mes—generaron efectos base al alza importantes. Adicionalmente, destaca que la inflación subyacente se ha mantenido relativamente estable en torno al 3.6%. En este contexto, es poco probable que estas lecturas tengan un impacto significativo en la perspectiva de política monetaria del Banco de México. Dado este panorama, mantenemos nuestra expectativa de que el banco central procederá con un recorte de 50 puntos base en su decisión de marzo.

Victor Gómez Ayala*
Chief economist
vgomez@finamex.com.mx

Montserrat Aldave Hoyo
Principal economist
caldave@finamex.com.mx

Jorge Sánchez Leyva*
Senior economist
jslevva@finamex.com.mx

Christian De la Huerta Avila
Economist
chavila@finamex.com.mx

Ricardo Cortés Villanueva
Trainee economist
rcortesv@finamex.com.mx

Pronóstico Finamex Quincenal vs. Observado

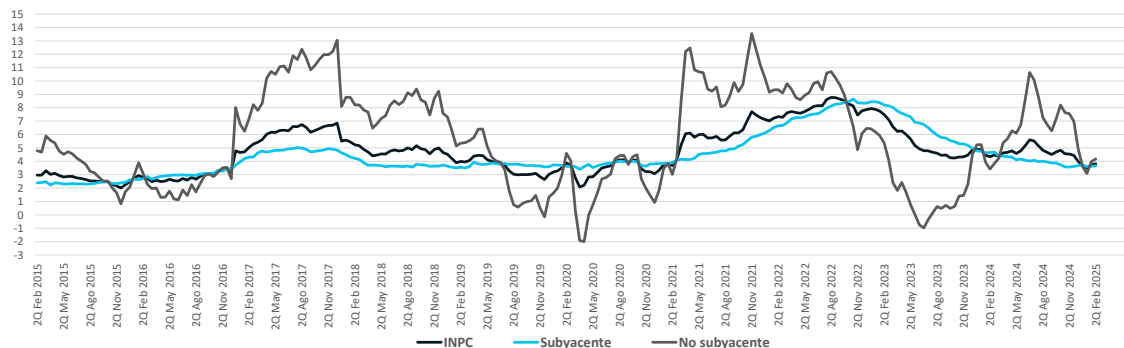
INPC	Variación Quincenal (%)			Incidencia Quincenal (%)		
	Pronóstico Finamex	Observado		Pronóstico Finamex	Observado 2Q Ene 2025	Diferencia
		2Q Feb 2025	2Q Feb 2024			
General	0.13	0.14	0.06	0.13	0.14	0.01
Subyacente	0.18	0.21	0.19	0.14	0.16	0.02
Mercancías	0.15	0.21	0.19	0.06	0.08	0.02
Alimentos, Bebidas y Tabaco	0.17	0.30	0.17	0.03	0.05	0.02
Mercancías No Alimenticias	0.14	0.14	0.21	0.03	0.03	0.00
Servicios	0.21	0.21	0.18	0.08	0.08	0.00
Vivienda	0.15	0.13	0.17	0.03	0.02	0.00
Educación	0.04	0.11	0.03	0.00	0.00	0.00
Otros servicios	0.29	0.31	0.21	0.05	0.06	0.00
No Subyacente	-0.03	-0.11	-0.31	-0.01	-0.03	-0.02
Agropecuarios	-0.22	-0.36	-1.47	-0.02	-0.04	-0.01
Frutas y Verduras	-1.50	-2.13	-3.61	-0.06	-0.08	-0.03
Pecuarios	0.63	0.81	0.57	0.04	0.05	0.01
Energéticos y Tarifas Autorizadas	0.12	0.08	0.70	0.02	0.01	-0.01
Energéticos	0.08	0.05	0.92	0.01	0.00	0.00
Tarifas Autorizadas por el Gobierno	0.19	0.13	0.19	0.01	0.01	0.00

-En ciertos casos, la suma de los componentes de algún grupo de subíndices puede tener alguna discrepancia por efectos de redondeo.

Inflación 12-meses quincenal

INPC	Variación Anual (%)			Incidencia Anual (%)		
	2Q Feb 2025	1Q Feb 2025	2Q Feb 2024	2Q Feb 2025	1Q Feb 2025	2Q Feb 2024
General	3.81	3.74	4.35	3.81	3.74	4.35
Subyacente	3.66	3.63	4.66	2.75	2.73	3.49
Mercancías	2.76	2.74	4.12	1.13	1.13	1.70
Alimentos, Bebidas y Tabaco	3.84	3.71	5.22	0.87	0.84	1.17
Mercancías No Alimenticias	1.71	1.79	2.82	0.32	0.33	0.53
Servicios	4.65	4.62	5.31	1.58	1.57	1.79
Vivienda	3.73	3.78	3.73	0.51	0.51	0.51
Educación	5.77	5.69	6.36	0.20	0.20	0.21
Otros Servicios	5.47	5.37	6.39	0.93	0.91	1.07
No Subyacente	4.18	3.98	3.42	1.04	0.99	0.86
Agropecuarios	4.47	3.31	3.86	0.51	0.38	0.44
Frutas y Verduras	-4.81	-6.25	12.93	-0.26	-0.35	0.65
Pecuarios	10.66	10.40	-3.23	0.64	0.62	-0.21
Energéticos y Tarifas Autorizadas	3.25	3.89	3.06	0.44	0.52	0.42
Energéticos	3.30	4.18	2.79	0.31	0.39	0.27
Tarifas Autorizadas por el Gobierno	4.07	4.13	3.70	0.16	0.17	0.15

INPC: Variación porcentual 12-meses



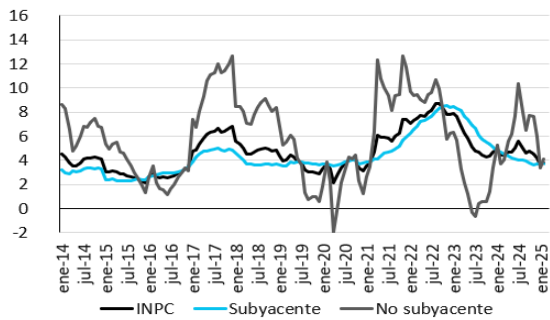
Fuente: Análisis Económico Finamex con datos del INEGI.

Inflación Mensual

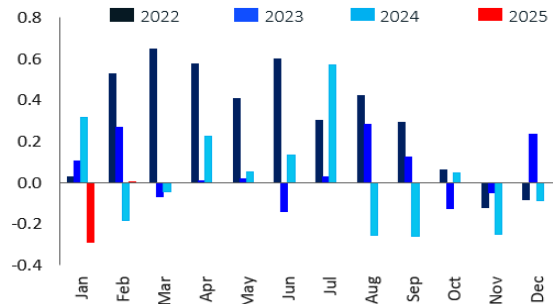
INPC	Variación Mensual (%)			Variación Anual (%)		
	Pronóstico Finamex	Observado		Feb 2025	Ene 2025	Feb 2024
		Feb 2025	Feb 2024			
General	0.28	0.28	0.09	3.77	3.59	4.40
Subyacente	0.47	0.48	0.49	3.65	3.66	4.64
Mercancías	0.38	0.41	0.40	2.75	2.74	4.11
Alimentos, Bebidas y Tabaco	0.32	0.39	0.40	3.78	3.79	5.25
Mercancías No Alimenticias	0.43	0.42	0.40	1.75	1.72	2.75
Servicios	0.55	0.55	0.61	4.64	4.69	5.30
Vivienda	0.34	0.33	0.44	3.75	3.87	3.73
Educación	0.71	0.74	0.59	5.73	5.58	6.39
Otros Servicios	0.73	0.74	0.75	5.42	5.43	6.36
No Subyacente	-0.35	-0.39	-1.10	4.08	3.34	3.67
Agropecuarios	-1.37	-1.44	-4.60	3.89	0.56	4.77
Frutas y Verduras	-5.96	-6.26	-8.43	-5.54	-7.73	15.00
Pecuarios	1.89	1.98	-0.75	10.53	7.58	-3.23
Energéticos y Tarifas Autorizadas	0.43	0.41	2.12	3.57	5.33	2.75
Energéticos	0.30	0.29	2.81	3.74	6.34	2.28
Tarifas Autorizadas por el Gobierno	0.67	0.64	0.56	4.10	4.01	3.87

-En ciertos casos, la suma de los componentes de algún grupo de subíndices puede tener alguna discrepancia por efectos de redondeo.

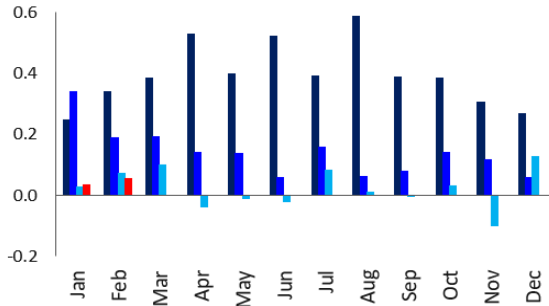
Comportamiento histórico (Variación anual mensual, %)



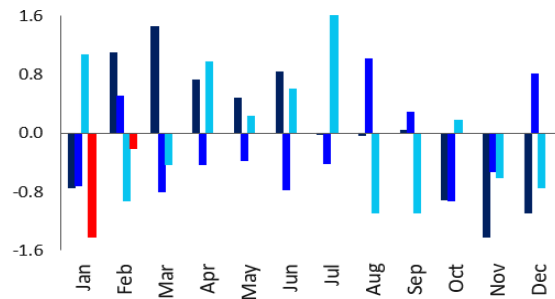
Inflación general mensual desestacionalizada (Desviación del promedio 2011-2019, pp)



Inflación subyacente mensual desestacionalizada (Desviación del promedio 2011-2019, pp)



Inflación no-subyacente mensual desestacionalizada (Desviación del promedio 2011-2019, pp)



Anexo: Indicencias quincenales

INPC: Genéricos con mayores incidencias

Índice	2Q Feb 2025	Var (% qna/qna)	Incidencia (%)
1	Carne de res	2.09	0.037
2	Loncherías, fondas, torterías y taquer	0.46	0.024
3	Vivienda propia	0.13	0.017
4	Limón	15.83	0.014
5	Cine	9.12	0.012
6	Huevo	1.09	0.012
7	Gas doméstico natural	4.92	0.007
8	Restaurantes y similares	0.23	0.007
9	Leche pasteurizada y fresca	0.62	0.006
10	Tequila	2.13	0.006

INPC: Genéricos con menores incidencias

Índice	2Q Feb 2025	Var (% qna/qna)	Incidencia (%)
1	Jitomate	-11.38	-0.049
2	Cebolla	-7.23	-0.017
3	Chayote	-18.68	-0.012
4	Detergentes	-0.95	-0.009
5	Papa y otros tubérculos	-3.02	-0.008
6	Nopales	-9.33	-0.008
7	Uva	-6.22	-0.006
8	Frijol	-1.31	-0.005
9	Sandía	-7.11	-0.004
10	Otras frutas	-0.97	-0.003

INPC Mercancías: Genéricos con mayores incidencias

Índice	2Q Feb 2025	Var (% qna/qna)	Incidencia (%)
1	Leche pasteurizada y fresca	0.62	0.006
2	Tequila	2.13	0.006
3	Papel higiénico y pañuelos desechab	0.70	0.005
4	Vino de mesa	1.71	0.004
5	Artículos de maquillaje	2.98	0.004
6	Ron	2.47	0.004
7	Pan dulce	0.58	0.003
8	Desodorantes personales	0.71	0.003
9	Jamón	0.95	0.003
10	Camisas y playeras para hombre	1.05	0.003

INPC Mercancías: Genéricos con menores incidencias

Índice	2Q Feb 2025	Var (% qna/qna)	Incidencia (%)
1	Detergentes	-0.95	-0.009
2	Suavizantes y limpiadores	-0.31	-0.002
3	Aceites y grasas vegetales comestibl	-0.68	-0.002
4	Computadoras	-1.22	-0.002
5	Colchones	-1.05	-0.002
6	Lociones y perfumes	-0.44	-0.002
7	Jabón de tocador	-0.39	-0.001
8	Crema y productos para higiene dent	-0.29	-0.001
9	Pasta para sopa	-0.68	-0.001
10	Atún y sardina en lata	-0.84	-0.001

Misma quincena, año previo

Índice	2Q Feb 2024	Var (% qna/qna)	Incidencia (%)
1	Zapatos tenis	2.20	0.011
2	Leche pasteurizada y fresca	0.32	0.005
3	Detergentes	0.89	0.005
4	Refrescos envasados	0.20	0.005
5	Artículos de maquillaje	1.77	0.004
6	Yogurt	1.16	0.004
7	Pan dulce	0.34	0.003
8	Cremas para la piel	1.23	0.003
9	Pañales	0.76	0.003
10	Azúcar	0.56	0.003

Índice	2Q Feb 2024	Var (% qna/qna)	Incidencia (%)
1	Computadoras	-2.04	-0.003
2	Colchones	-1.42	-0.002
3	Papel higiénico y pañuelos desechab	-0.29	-0.002
4	Juguetes y juegos de mesa	-0.64	-0.002
5	Aceites y grasas vegetales comestibl	-0.26	-0.001
6	Otros alimentos cocinados	-0.11	-0.001
7	Otros artículos de tocador	-0.64	-0.001
8	Pasta para sopa	-0.54	-0.001
9	Jamón	-0.24	-0.001
10	Salas	-0.83	-0.001

Anexo: Indicencias quincenales**INPC Servicios: Genéricos con mayores incidencias**

Índice	2Q Feb 2025	Var (% qna/qna)	Incidencia (%)
1	Loncherías, fondas, torterías y taquer	0.46	0.024
2	Vivienda propia	0.13	0.017
3	Cine	9.12	0.012
4	Restaurantes y similares	0.23	0.007
5	Servicios turísticos en paquete	2.09	0.004
6	Renta de vivienda	0.12	0.003
7	Consulta médica	0.45	0.003
8	Universidad	0.22	0.003
9	Hospitalización general	0.35	0.003
10	Transporte aéreo	1.03	0.002

INPC Servicios: Genéricos con menores incidencias

Índice	2Q Feb 2025	Var (% qna/qna)	Incidencia (%)
1	Operación quirúrgica	-0.38	-0.002
2	Hoteles	-0.53	-0.001
3	Paquetes para fiesta	-0.07	0.000
4	Servicio de internet	-0.01	0.000
5	Paquetes de internet, telefonía y tele	0.00	0.000
6	Servicios de telefonía fija	0.00	0.000
7	Servicio de telefonía móvil	0.00	0.000
8	Secundaria	0.00	0.000
9	Primaria	0.00	0.000
10	Preescolar	0.00	0.000

Misma quincena, año previo

Índice	2Q Feb 2024	Var (% qna/qna)	Incidencia (%)
1	Vivienda propia	0.16	0.016
2	Loncherías, fondas, torterías y taquer	0.30	0.015
3	Transporte aéreo	3.56	0.008
4	Restaurantes y similares	0.23	0.007
5	Servicios turísticos en paquete	1.07	0.004
6	Renta de vivienda	0.17	0.003
7	Club deportivo	1.69	0.003
8	Hoteles	1.21	0.003
9	Servicio doméstico	0.29	0.002
10	Otros servicios culturales, diversiones	0.33	0.002

Índice	2Q Feb 2024	Var (% qna/qna)	Incidencia (%)
1	Paquetes de internet, telefonía y tele	-2.36	-0.017
2	Hospitalización parto	-0.49	-0.001
3	Cine	-0.23	0.000
4	Lavado y engrasado de automóvil	-0.11	0.000
5	Transporte escolar	0.00	0.000
6	Servicios de telefonía fija	0.00	0.000
7	Servicio de telefonía móvil	0.00	0.000
8	Servicio de internet	0.00	0.000
9	Secundaria	0.00	0.000
10	Primaria	0.00	0.000

INPC Agropecuarios: Genéricos con mayores incidencias

Índice	2Q Feb 2025	Var (% qna/qna)	Incidencia (%)
1	Carne de res	2.09	0.037
2	Limón	15.83	0.014
3	Huevo	1.09	0.012
4	Plátanos	2.25	0.005
5	Chile serrano	5.66	0.004
6	Melón	5.93	0.003
7	Carne de cerdo	0.21	0.002
8	Guayaba	3.25	0.002
9	Naranja	1.40	0.001
10	Pera	3.61	0.001

INPC Agropecuarios: Genéricos con menores incidencias

Índice	2Q Feb 2025	Var (% qna/qna)	Incidencia (%)
1	Jitomate	-11.38	-0.049
2	Cebolla	-7.23	-0.017
3	Chayote	-18.68	-0.012
4	Papa y otros tubérculos	-3.02	-0.008
5	Nopales	-9.33	-0.008
6	Uva	-6.22	-0.006
7	Frijol	-1.31	-0.005
8	Sandía	-7.11	-0.004
9	Otras frutas	-0.97	-0.003
10	Pollo	-0.14	-0.002

Misma quincena, año previo

Índice	2Q Feb 2024	Var (% qna/qna)	Incidencia (%)
1	Pollo	1.00	0.016
2	Huevo	1.16	0.011
3	Cebolla	1.83	0.009
4	Chile poblano	13.51	0.007
5	Pescado	1.20	0.005
6	Limón	2.23	0.003
7	Lechuga y col	1.85	0.003
8	Chile serrano	3.38	0.003
9	Carne de res	0.12	0.003
10	Pepino	3.34	0.002

Índice	2Q Feb 2024	Var (% qna/qna)	Incidencia (%)
1	Jitomate	-23.18	-0.178
2	Nopales	-14.84	-0.019
3	Tomate verde	-10.24	-0.018
4	Calabacita	-4.73	-0.005
5	Chayote	-3.84	-0.003
6	Aguacate	-1.25	-0.003
7	Zanahoria	-3.05	-0.003
8	Manzana	-0.88	-0.002
9	Papaya	-1.73	-0.002
10	Piña	-3.04	-0.002

Anexo: Indicencias quincenales

**INPC Energéticos y Tarifas Autorizadas por el Gobierno:
Genéricos con mayores incidencias**

Índice	2Q Feb 2025	Var (% qna/qna)	Incidencia (%)
1	Gas doméstico natural	4.92	0.007
2	Derechos por el suministro de agua	0.37	0.003
3	Colectivo	0.09	0.001
4	Taxi	0.08	0.001
5	Autobús urbano	0.04	0.000
6	Gas doméstico LP	0.02	0.000
7	Expedición de documentos del sector	0.29	0.000

Misma quincena, año previo

Índice	2Q Feb 2024	Var (% qna/qna)	Incidencia (%)
1	Gasolina de bajo octanaje	0.99	0.048
2	Gas doméstico LP	2.01	0.033
3	Derechos por el suministro de agua	0.43	0.004
4	Gasolina de alto octanaje	0.63	0.004
5	Taxi	0.36	0.002
6	Colectivo	0.09	0.001
7	Expedición de documentos del sector	0.22	0.000

**INPC Energéticos y Tarifas Autorizadas por el Gobierno:
Genéricos con menores incidencias**

Índice	2Q Feb 2025	Var (% qna/qna)	Incidencia (%)
1	Gasolina de bajo octanaje	-0.05	-0.002
2	Gasolina de alto octanaje	-0.01	0.000
3	Electricidad	0.00	0.000
4	Metro o transporte eléctrico	0.01	0.000
5	Estacionamiento	0.05	0.000
6	Cuotas de autopistas	0.04	0.000
7	Trámites vehiculares	0.16	0.000

Índice	2Q Feb 2024	Var (% qna/qna)	Incidencia (%)
1	Metro o transporte eléctrico	0.00	0.000
2	Electricidad	0.00	0.000
3	Cuotas de autopistas	0.00	0.000
4	Autobús urbano	0.00	0.000
5	Estacionamiento	0.10	0.000
6	Gas doméstico natural	0.05	0.000
7	Trámites vehiculares	0.08	0.000