

Comentario

Hoy el INEGI dio a conocer el reporte de precios correspondiente a la segunda quincena de noviembre con el INPC aumentando 0.33% con respecto a la primera quincena de noviembre, resultando por arriba de nuestro pronóstico de 0.10%, y de la expectativa de mercado. Por su parte, la inflación subyacente fue 0.02%, por arriba de nuestro pronóstico de -0.04% y de la expectativa de mercado de 0.00%. En el primer cuadro se observa que las principales diferencias entre nuestro pronóstico y el observado se explican por una subestimación de 0.17% en Frutas y Verduras. Los genéricos con mayores incidencias en la quincena fueron Jitomate, Calabacita y Tomate verde; mientras que los genéricos con menores incidencias fueron: Gas doméstico LP, Transporte aéreo y Gasolina de bajo octanaje. Así, la inflación doce meses aumentó de 4.56% a 4.87%. Mientras que la inflación subyacente aumentó de 3.63% a 3.64%.

Pronóstico Finamex Quincenal vs. Observado

INPC	Variación Quincenal (%)				Incidencia Quincenal (%)		
	Pronóstico Finamex	Observado			Pronóstico Finamex	Observado 2Q Nov 2018	Diferencia
		2Q Nov 2018	2Q Nov 2017	2Q Nov 2016			
General	0.10	0.33	0.04	-0.04	0.10	0.33	0.23
Subyacente	-0.04	0.02	0.00	-0.10	-0.03	0.01	0.05
Mercancías	-0.12	0.04	-0.03	-0.28	-0.05	0.02	0.06
Alimentos, Bebidas y Tabaco	0.07	0.16	0.24	0.08	0.01	0.03	0.02
Mercancías No Alimenticias	-0.32	-0.08	-0.26	-0.58	-0.06	-0.02	0.05
Servicios	0.04	-0.01	0.04	0.06	0.01	0.00	-0.02
Vivienda	0.08	0.11	0.12	0.12	0.01	0.02	0.00
Educación	0.00	0.00	0.00	0.00	0.00	0.00	0.00
Otros servicios	0.01	-0.12	-0.04	0.02	0.00	-0.02	-0.02
No Subyacente	0.53	1.27	0.13	0.14	0.13	0.32	0.19
Agropecuarios	1.60	3.54	-0.05	0.11	0.16	0.36	0.20
Frutas y Verduras	3.50	7.23	-0.07	-0.34	0.16	0.34	0.17
Pecuarios	0.00	0.41	-0.04	0.38	0.00	0.02	0.02
Energéticos y Tarifas Autorizadas	-0.21	-0.28	0.24	0.16	-0.03	-0.04	-0.01
Energéticos	-0.30	-0.39	0.35	0.17	-0.03	-0.04	-0.01
Tarifas Autorizadas por el Gobierno	0.02	0.03	0.02	0.13	0.00	0.00	0.00

-En ciertos casos, la suma de los componentes de algún grupo de subíndices puede tener alguna discrepancia por efectos de redondeo.

INPC: Genéricos con mayores incidencias

Índice	2Q Nov 2018	Var (% qna/qna)	Incidencia (%)
1	Jitomate	34.66	0.253
2	Calabacita	22.93	0.019
3	Tomate verde	8.09	0.017
4	Vivienda propia	0.12	0.014
5	Huevo	1.81	0.013
6	Nopales	14.98	0.013
7	Otros chiles frescos	11.13	0.013
8	Restaurantes y similares	0.36	0.010
9	Melón	13.95	0.009
10	Loncherías, fondas, torterías y taquer	0.14	0.006
11	Otras verduras y legumbres	2.38	0.006
12	Refrescos envasados	0.27	0.005
13	Gas doméstico natural	2.28	0.005
14	Manzana	1.73	0.005
15	Plátanos	2.10	0.004
16	Chayote	10.41	0.004
17	Papel higiénico y pañuelos desechabl	0.76	0.004
18	Pollo	0.29	0.004
19	Detergentes	0.79	0.004
20	Chile serrano	3.71	0.004
21	Carne de res	0.18	0.004
22	Pan de caja	1.44	0.004
23	Autobús foráneo	0.43	0.003
24	Leche pasteurizada y fresca	0.22	0.003
25	Renta de vivienda	0.14	0.003

INPC: Genéricos con menores incidencias

Índice	2Q Nov 2018	Var (% qna/qna)	Incidencia (%)
1	Gas doméstico LP	-1.21	-0.027
2	Transporte aéreo	-10.80	-0.022
3	Gasolina de bajo octanaje	-0.35	-0.019
4	Servicios turísticos en paquete	-3.67	-0.013
5	Servicio de telefonía móvil	-0.43	-0.005
6	Naranja	-4.00	-0.005
7	Televisores	-1.33	-0.005
8	Cebolla	-1.57	-0.004
9	Hoteles	-1.63	-0.004
10	Azúcar	-1.09	-0.004
11	Limón	-3.00	-0.003
12	Refrigeradores	-0.94	-0.002
13	Pera	-4.46	-0.002
14	Motocicletas	-1.22	-0.002
15	Estufas	-1.41	-0.002
16	Juguetes y juegos de mesa	-0.68	-0.002
17	Aguacate	-0.73	-0.002
18	Equipos y reproductores de audio	-1.38	-0.002
19	Gasolina de alto octanaje	-0.20	-0.002
20	Equipo terminal de comunicación	-0.43	-0.001
21	Zapatos para mujer	-0.34	-0.001
22	Lociones y perfumes	-0.51	-0.001
23	Muebles diversos para el hogar	-0.75	-0.001
24	Otras prendas de vestir para hombre	-4.38	-0.001
25	Camisas y playeras para hombre	-0.45	-0.001

viernes, 7 de diciembre de 2018

INPC Mercancías: Genéricos con mayores incidencias

Índice	2Q Nov 2018	Var (% qna/qna)	Incidencia (%)
1	Refrescos envasados	0.27	0.005
2	Papel higiénico y pañuelos desechables	0.76	0.004
3	Detergentes	0.79	0.004
4	Pan de caja	1.44	0.004
5	Leche pasteurizada y fresca	0.22	0.003
6	Cereales en hojuelas	1.13	0.003
7	Alimento para mascotas	0.45	0.003
8	Otros alimentos cocinados	0.23	0.002
9	Aceites y grasas vegetales comestibles	0.50	0.002
10	Tortilla de maíz	0.11	0.002

INPC Mercancías: Genéricos con menores incidencias

Índice	2Q Nov 2018	Var (% qna/qna)	Incidencia (%)
1	Televisores	-1.33	-0.005
2	Azúcar	-1.09	-0.004
3	Refrigeradores	-0.94	-0.002
4	Motocicletas	-1.22	-0.002
5	Estufas	-1.41	-0.002
6	Juguetes y juegos de mesa	-0.68	-0.002
7	Equipos y reproductores de audio	-1.38	-0.002
8	Equipo terminal de comunicación	-0.43	-0.001
9	Zapatos para mujer	-0.34	-0.001
10	Lociones y perfumes	-0.51	-0.001

Misma quincena, año previo

Índice	2Q Nov 2017	Var (% qna/qna)	Incidencia (%)
1	Suavizantes y limpiadores	1.19	0.007
2	Detergentes	0.80	0.006
3	Refrescos envasados	0.35	0.004
4	Yogurt	1.87	0.004
5	Navajas y máquinas de afeitar	1.84	0.004
6	Otros alimentos cocinados	0.36	0.004
7	Artículos de maquillaje	2.02	0.003
8	Papel higiénico y pañuelos desechables	0.57	0.003
9	Leche pasteurizada y fresca	0.20	0.003
10	Cerveza	0.14	0.002

Índice	2Q Nov 2017	Var (% qna/qna)	Incidencia (%)
1	Pantalones para hombre	-1.84	-0.008
2	Televisores	-2.66	-0.006
3	Refrigeradores	-2.86	-0.005
4	Pantalones para mujer	-1.65	-0.005
5	Blusas y playeras para mujer	-1.42	-0.004
6	Zapatos para mujer	-1.21	-0.004
7	Colchones	-2.20	-0.004
8	Zapatos tenis	-0.58	-0.004
9	Automóviles	-0.13	-0.004
10	Lociones y perfumes	-0.51	-0.003

INPC Servicios: Genéricos con mayores incidencias

Índice	2Q Nov 2018	Var (% qna/qna)	Incidencia (%)
1	Vivienda propia	0.12	0.014
2	Restaurantes y similares	0.36	0.010
3	Loncherías, fondas, torterías y taquerías	0.14	0.006
4	Autobús foráneo	0.43	0.003
5	Renta de vivienda	0.14	0.003
6	Cine	1.35	0.002
7	Corte de cabello	0.34	0.001
8	Servicios profesionales	0.48	0.001
9	Servicios para mascotas	0.78	0.001
10	Consulta y prótesis dental	0.15	0.000

INPC Servicios: Genéricos con menores incidencias

Índice	2Q Nov 2018	Var (% qna/qna)	Incidencia (%)
1	Transporte aéreo	-10.80	-0.022
2	Servicios turísticos en paquete	-3.67	-0.013
3	Servicio de telefonía móvil	-0.43	-0.005
4	Hoteles	-1.63	-0.004
5	Club deportivo	-0.57	-0.001
6	Análisis clínicos	-0.40	-0.001
7	Otros servicios culturales, diversiones	-0.09	-0.001
8	Servicios funerarios	-0.13	0.000
9	Servicio doméstico	-0.01	0.000
10	Universidad	0.00	0.000

Misma quincena, año previo

Índice	2Q Nov 2017	Var (% qna/qna)	Incidencia (%)
1	Vivienda propia	0.11	0.015
2	Restaurantes y similares	0.17	0.007
3	Loncherías, fondas, torterías y taquerías	0.14	0.006
4	Renta de vivienda	0.12	0.004
5	Servicio doméstico	0.19	0.003
6	Hospitalización general	0.43	0.001
7	Corte de cabello	0.23	0.001
8	Centro nocturno	0.22	0.001
9	Servicio de telefonía móvil	0.12	0.001
10	Servicios profesionales	0.40	0.001

Índice	2Q Nov 2017	Var (% qna/qna)	Incidencia (%)
1	Transporte aéreo	-5.81	-0.015
2	Servicios turísticos en paquete	-1.67	-0.010
3	Servicio de tintorería	-1.98	-0.003
4	Autobús foráneo	-0.45	-0.002
5	Cine	-0.05	0.000
6	Mantenimiento de automóvil	-0.07	0.000
7	Servicios funerarios	-0.04	0.000
8	Club deportivo	-0.02	0.000
9	Servicio de televisión de paga	0.00	0.000
10	Reparación de automóvil	-0.01	0.000

viernes, 7 de diciembre de 2018

INPC Agropecuarios: Genéricos con mayores incidencias

Índice	2Q Nov 2018	Var (% qna/qna)	Incidencia (%)
1	Jitomate	34.66	0.253
2	Calabacita	22.93	0.019
3	Tomate verde	8.09	0.017
4	Huevo	1.81	0.013
5	Nopales	14.98	0.013
6	Otros chiles frescos	11.13	0.013
7	Melón	13.95	0.009
8	Otras verduras y legumbres	2.38	0.006
9	Manzana	1.73	0.005
10	Plátanos	2.10	0.004

INPC Agropecuarios: Genéricos con menores incidencias

Índice	2Q Nov 2018	Var (% qna/qna)	Incidencia (%)
1	Naranja	-4.00	-0.005
2	Cebolla	-1.57	-0.004
3	Limón	-3.00	-0.003
4	Pera	-4.46	-0.002
5	Aguacate	-0.73	-0.002
6	Papa y otros tubérculos	-0.26	-0.001
7	Camarón	-0.54	-0.001
8	Chile seco	-0.50	0.000
9	Piña	-0.92	0.000
10	Pepino	-1.02	0.000

Misma quincena, año previo

Índice	2Q Nov 2017	Var (% qna/qna)	Incidencia (%)
1	Jitomate	8.15	0.032
2	Otros chiles frescos	11.38	0.013
3	Huevo	1.19	0.008
4	Uva	4.77	0.003
5	Carne de res	0.12	0.003
6	Calabacita	2.89	0.003
7	Zanahoria	3.65	0.003
8	Manzana	0.79	0.002
9	Tomate verde	1.59	0.002
10	Durazno	2.97	0.002

Índice	2Q Nov 2017	Var (% qna/qna)	Incidencia (%)
1	Cebolla	-6.23	-0.022
2	Aguacate	-6.69	-0.011
3	Papa y otros tubérculos	-2.63	-0.009
4	Pollo	-0.58	-0.008
5	Carne de cerdo	-0.71	-0.005
6	Lechuga y col	-2.56	-0.003
7	Melón	-5.23	-0.003
8	Chile serrano	-1.87	-0.002
9	Frijol	-0.47	-0.002
10	Pepino	-3.91	-0.002

INPC Energéticos y Tarifas Autorizadas por el Gobierno: Genéricos con mayores incidencias

Índice	2Q Nov 2018	Var (% qna/qna)	Incidencia (%)
1	Gas doméstico natural	2.28	0.005
2	Taxi	0.17	0.001
3	Derechos por el suministro de agua	0.09	0.001
4	Autobús urbano	0.00	0.000
5	Colectivo	0.00	0.000
6	Cuotas de autopistas	0.00	0.000
7	Electricidad	0.00	0.000

INPC Energéticos y Tarifas Autorizadas por el Gobierno: Genéricos con menores incidencias

Índice	2Q Nov 2018	Var (% qna/qna)	Incidencia (%)
1	Gas doméstico LP	-1.21	-0.027
2	Gasolina de bajo octanaje	-0.35	-0.019
3	Gasolina de alto octanaje	-0.20	-0.002
4	Trámites vehiculares	-0.69	-0.001
5	Expedición de documentos del sector	-0.01	0.000
6	Metro o transporte eléctrico	0.00	0.000
7	Estacionamiento	0.00	0.000

Misma quincena, año previo

Índice	2Q Nov 2017	Var (% qna/qna)	Incidencia (%)
1	Gas doméstico LP	1.17	0.026
2	Gasolina de bajo octanaje	0.19	0.011
3	Gas doméstico natural	0.50	0.001
4	Gasolina de alto octanaje	0.15	0.001
5	Colectivo	0.03	0.001
6	Cuotas de autopistas	0.63	0.000
7	Derechos por el suministro de agua	0.03	0.000

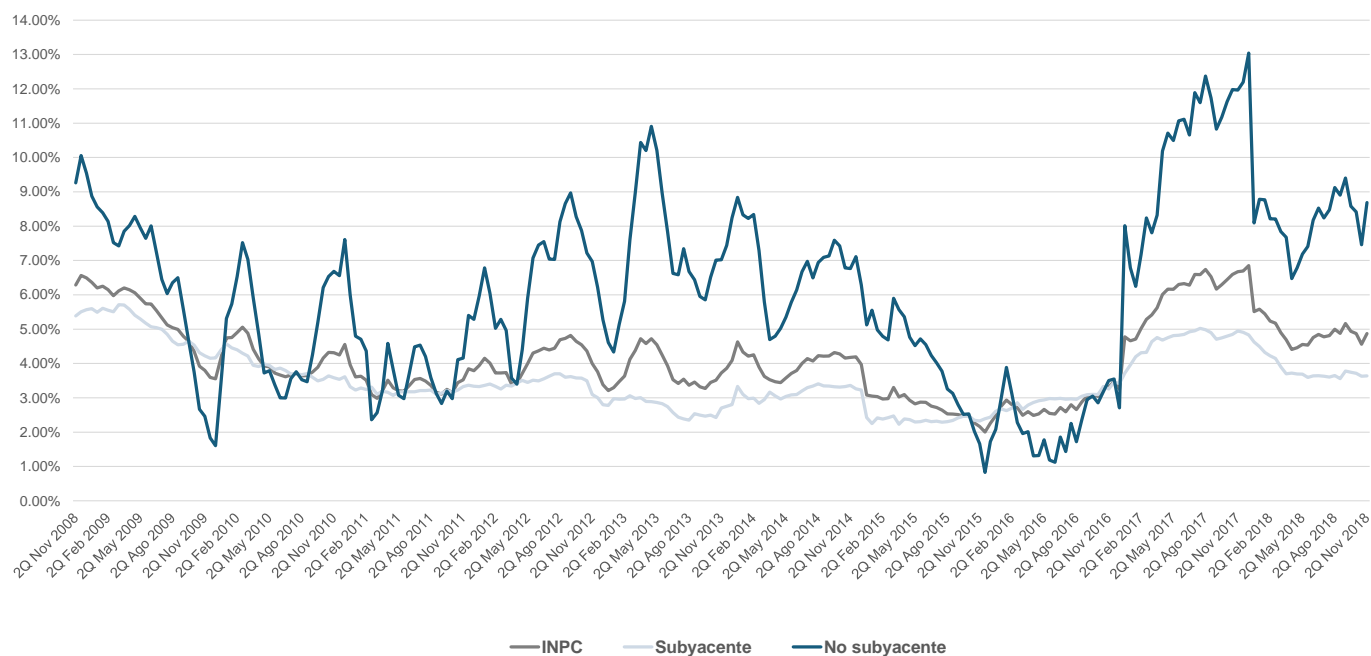
Índice	2Q Nov 2017	Var (% qna/qna)	Incidencia (%)
1	Taxi	-0.04	0.000
2	Trámites vehiculares	-0.10	0.000
3	Metro o transporte eléctrico	0.00	0.000
4	Expedición de documentos del sector	0.00	0.000
5	Estacionamiento	0.00	0.000
6	Electricidad	0.00	0.000
7	Autobús urbano	0.00	0.000

Inflación Anual

INPC	Variación Anual (%)			Incidencia Anual (%)		
	2Q Nov 2018	1Q Nov 2018	2Q Nov 2017	2Q Nov 2018	1Q Nov 2018	2Q Nov 2017
General	4.87	4.56	6.67	4.87	4.56	6.67
Subyacente	3.64	3.63	4.95	2.67	2.70	3.74
Mercancías	3.94	3.87	6.32	1.33	1.34	2.20
Alimentos, Bebidas y Tabaco	4.75	4.84	6.93	0.74	0.77	1.10
Mercancías No Alimenticias	3.23	3.04	5.82	0.58	0.57	1.10
Servicios	3.34	3.39	3.78	1.33	1.34	1.54
Vivienda	2.60	2.61	2.69	0.47	0.46	0.49
Educación	4.69	4.69	4.74	0.26	0.25	0.26
Otros servicios	3.94	4.02	4.63	0.63	0.67	0.79
No Subyacente	8.69	7.46	11.97	2.32	1.92	2.94
Agropecuarios	6.63	2.93	8.75	0.65	0.28	0.83
Frutas y Verduras	9.76	2.29	15.06	0.37	0.09	0.53
Pecuarios	3.38	2.92	4.98	0.21	0.17	0.30
Energéticos y Tarifas Autorizadas	10.02	10.58	13.99	1.68	1.70	2.11
Energéticos	12.85	13.69	17.14	1.45	1.47	1.69
Tarifas Autorizadas por el Gobierno	3.40	3.38	8.09	0.19	0.18	0.42

-En ciertos casos, la suma de los componentes de algún grupo de subíndices puede tener alguna discrepancia por efectos de redondeo.

INPC: Comportamiento histórico, variación porcentual a/a



viernes, 7 de diciembre de 2018

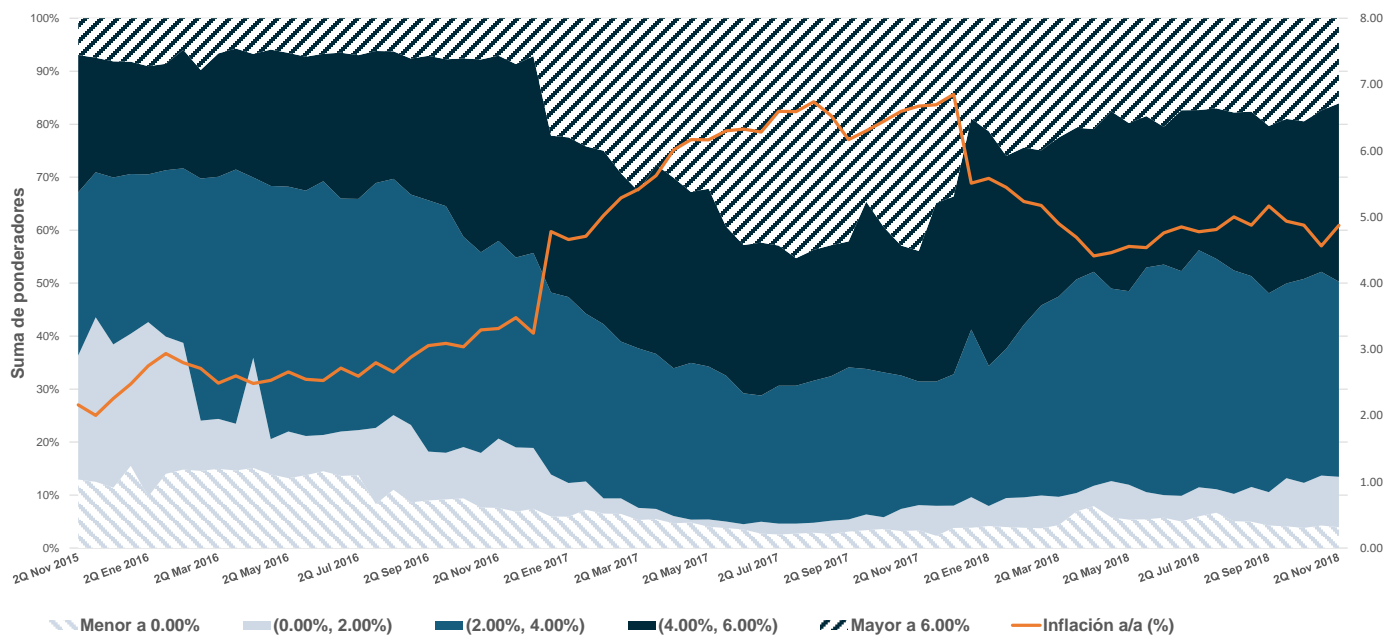
INPC: Genéricos con mayores incidencias

Índice	2Q Nov 2018	Var. (% a/a)	Incidencia (%)
1	Gasolina de bajo octanaje	21.46	1.198
2	Vivienda propia	2.44	0.321
3	Jitomate	73.89	0.317
4	Loncherías, fondas, torterías y taquer	5.36	0.239
5	Restaurantes y similares	5.51	0.210
6	Automóviles	3.91	0.112
7	Gasolina de alto octanaje	17.14	0.109
8	Gas doméstico LP	4.69	0.105
9	Universidad	5.20	0.100
10	Tomate verde	75.41	0.098
11	Refrescos envasados	7.51	0.097
12	Renta de vivienda	2.60	0.082
13	Tortilla de maíz	4.57	0.080
14	Colectivo	3.18	0.067
15	Leche pasteurizada y fresca	4.31	0.066
16	Pollo	4.67	0.066
17	Papel higiénico y pañuelos desechabl	10.86	0.066
18	Derechos por el suministro de agua	5.93	0.060
19	Cigarrillos	6.90	0.057
20	Servicio doméstico	3.88	0.056
21	Carne de res	2.08	0.055
22	Detergentes	7.00	0.053
23	Cerveza	3.00	0.051
24	Primaria	4.84	0.050
25	Preparatoria	4.71	0.047

INPC: Genéricos con menores incidencias

Índice	2Q Nov 2018	Var. (% a/a)	Incidencia (%)
1	Cebolla	-24.48	-0.080
2	Frijol	-10.21	-0.039
3	Papa y otros tubérculos	-11.50	-0.037
4	Transporte aéreo	-12.56	-0.031
5	Azúcar	-11.11	-0.024
6	Limón	-15.66	-0.019
7	Televisores	-7.17	-0.017
8	Zanahoria	-17.41	-0.014
9	Computadoras	-4.38	-0.008
10	Uva	-9.88	-0.007
11	Chile serrano	-6.58	-0.007
12	Desodorantes personales	-1.58	-0.006
13	Otras legumbres secas	-5.34	-0.005
14	Equipos y reproductores de audio	-5.63	-0.004
15	Servicio de telefonía móvil	-0.33	-0.002
16	Aguacate	-1.22	-0.002
17	Chayote	-2.88	-0.002
18	Reproductores de video	-3.18	-0.001
19	Material y aparatos fotográficos	-0.90	-0.001
20	Focos	-0.12	0.000
21	Cortinas	-0.31	0.000
22	Sábanas	0.06	0.000
23	Planchas eléctricas	0.17	0.000
24	Toallas	0.22	0.000
25	Muebles diversos para el hogar	0.12	0.000

% de Ponderadores agrupados por rangos de variación a/a para la inflación



viernes, 7 de diciembre de 2018

INPC Mercancías: Genéricos con mayores incidencias

Índice	2Q Nov 2018	Var. (% a/a)	Incidencia (%)
1	Automóviles	3.91	0.112
2	Refrescos envasados	7.51	0.097
3	Tortilla de maíz	4.57	0.080
4	Leche pasteurizada y fresca	4.31	0.066
5	Papel higiénico y pañuelos desechabl	10.86	0.066
6	Cigarrillos	6.90	0.057
7	Detergentes	7.00	0.053
8	Cerveza	3.00	0.051
9	Otros alimentos cocinados	3.54	0.040
10	Pan dulce	4.84	0.032

INPC Mercancías: Genéricos con menores incidencias

Índice	2Q Nov 2018	Var. (% a/a)	Incidencia (%)
1	Azúcar	-11.11	-0.024
2	Televisores	-7.17	-0.017
3	Computadoras	-4.38	-0.008
4	Desodorantes personales	-1.58	-0.006
5	Otras legumbres secas	-5.34	-0.005
6	Equipos y reproductores de audio	-5.63	-0.004
7	Reproductores de video	-3.18	-0.001
8	Material y aparatos fotográficos	-0.90	-0.001
9	Focos	-0.12	0.000
10	Cortinas	-0.31	0.000

Quincena anterior

Índice	1Q Nov 2018	Var. (% a/a)	Incidencia (%)
1	Automóviles	3.75	0.108
2	Refrescos envasados	7.60	0.098
3	Tortilla de maíz	4.54	0.079
4	Leche pasteurizada y fresca	4.30	0.066
5	Papel higiénico y pañuelos desechabl	10.66	0.064
6	Cigarrillos	6.88	0.057
7	Cerveza	3.15	0.054
8	Detergentes	7.01	0.053
9	Otros alimentos cocinados	3.67	0.041
10	Pan dulce	4.92	0.032

Índice	1Q Nov 2018	Var. (% a/a)	Incidencia (%)
1	Azúcar	-11.11	-0.024
2	Televisores	-7.17	-0.017
3	Computadoras	-4.38	-0.008
4	Otras legumbres secas	-5.34	-0.005
5	Equipos y reproductores de audio	-5.63	-0.004
6	Blusas y playeras para mujer	0.49	0.001
7	Desodorantes personales	-1.58	-0.006
8	Reproductores de video	-3.18	-0.001
9	Pantalones para hombre	1.61	0.007
10	Focos	-0.12	0.000

INPC Servicios: Genéricos con mayores incidencias

Índice	2Q Nov 2018	Var. (% a/a)	Incidencia (%)
1	Vivienda propia	2.44	0.321
2	Loncherías, fondas, torterías y taquer	5.36	0.239
3	Restaurantes y similares	5.51	0.210
4	Universidad	5.20	0.100
5	Renta de vivienda	2.60	0.082
6	Servicio doméstico	3.88	0.056
7	Primaria	4.84	0.050
8	Preparatoria	4.71	0.047
9	Servicio de televisión de paga	5.16	0.038
10	Autobús foráneo	6.68	0.033

INPC Servicios: Genéricos con menores incidencias

Índice	2Q Nov 2018	Var. (% a/a)	Incidencia (%)
1	Transporte aéreo	-12.56	-0.031
2	Servicio de telefonía móvil	-0.33	-0.002
3	Análisis clínicos	0.93	0.000
4	Servicio de internet	0.33	0.001
5	Hoteles	1.37	0.001
6	Club deportivo	1.78	0.002
7	Carrera corta	2.48	0.003
8	Atención médica durante el parto	2.42	0.003
9	Servicios funerarios	2.13	0.003
10	Guarderías y estancias infantiles	4.44	0.004

Quincena anterior

Índice	1Q Nov 2018	Var. (% a/a)	Incidencia (%)
1	Vivienda propia	2.44	0.320
2	Loncherías, fondas, torterías y taquer	5.35	0.239
3	Restaurantes y similares	5.31	0.202
4	Universidad	5.20	0.100
5	Renta de vivienda	2.59	0.081
6	Servicio doméstico	4.09	0.058
7	Primaria	4.84	0.050
8	Preparatoria	4.71	0.048
9	Servicio de televisión de paga	5.11	0.038
10	Secundaria	4.50	0.033

Índice	1Q Nov 2018	Var. (% a/a)	Incidencia (%)
1	Transporte aéreo	-7.66	-0.020
2	Análisis clínicos	1.36	0.001
3	Servicio de internet	0.40	0.001
4	Servicio de telefonía móvil	0.22	0.002
5	Carrera corta	2.48	0.003
6	Club deportivo	2.34	0.003
7	Hoteles	3.55	0.003
8	Atención médica durante el parto	2.54	0.003
9	Servicios funerarios	2.22	0.004
10	Guarderías y estancias infantiles	4.44	0.004

viernes, 7 de diciembre de 2018

INPC Agropecuarios: Genéricos con mayores incidencias

Índice	2Q Nov 2018	Var. (% a/a)	Incidencia (%)
1	Jitomate	73.89	0.317
2	Tomate verde	75.41	0.098
3	Pollo	4.67	0.066
4	Carne de res	2.08	0.055
5	Manzana	14.20	0.037
6	Carne de cerdo	4.58	0.034
7	Pescado	7.72	0.032
8	Plátanos	15.73	0.027
9	Otras frutas	12.60	0.022
10	Calabacita	19.79	0.020

INPC Agropecuarios: Genéricos con menores incidencias

Índice	2Q Nov 2018	Var. (% a/a)	Incidencia (%)
1	Cebolla	-24.48	-0.080
2	Frijol	-10.21	-0.039
3	Papa y otros tubérculos	-11.50	-0.037
4	Limón	-15.66	-0.019
5	Zanahoria	-17.41	-0.014
6	Uva	-9.88	-0.007
7	Chile serrano	-6.58	-0.007
8	Aguacate	-1.22	-0.002
9	Chayote	-2.88	-0.002
10	Ejotes	0.83	0.000

Quincena anterior

Índice	1Q Nov 2018	Var. (% a/a)	Incidencia (%)
1	Jitomate	39.65	0.157
2	Tomate verde	64.85	0.083
3	Pollo	3.76	0.053
4	Carne de res	2.03	0.053
5	Manzana	13.14	0.034
6	Pescado	6.92	0.029
7	Carne de cerdo	3.82	0.029
8	Plátanos	12.51	0.022
9	Otras frutas	11.64	0.021
10	Naranja	19.07	0.010

Índice	1Q Nov 2018	Var. (% a/a)	Incidencia (%)
1	Cebolla	-28.05	-0.098
2	Papa y otros tubérculos	-13.60	-0.046
3	Frijol	-10.76	-0.042
4	Limón	-12.85	-0.015
5	Aguacate	-7.16	-0.012
6	Chile serrano	-11.60	-0.012
7	Zanahoria	-14.03	-0.011
8	Chayote	-10.96	-0.006
9	Uva	-5.16	-0.004
10	Nopales	-4.19	-0.003

INPC Energéticos y Tarifas Autorizadas por el Gobierno: Genéricos con mayores incidencias

Índice	2Q Nov 2018	Var. (% a/a)	Incidencia (%)
1	Gasolina de bajo octanaje	21.46	1.198
2	Gasolina de alto octanaje	17.14	0.109
3	Gas doméstico LP	4.69	0.105
4	Colectivo	3.18	0.067
5	Derechos por el suministro de agua	5.93	0.060
6	Gas doméstico natural	8.57	0.024
7	Taxi	3.11	0.024

INPC Energéticos y Tarifas Autorizadas por el Gobierno: Genéricos con menores incidencias

Índice	2Q Nov 2018	Var. (% a/a)	Incidencia (%)
1	Metro o transporte eléctrico	0.23	0.001
2	Estacionamiento	3.74	0.002
3	Trámites vehiculares	1.99	0.003
4	Expedición de documentos del sector	6.81	0.005
5	Cuotas de autopistas	9.48	0.006
6	Autobús urbano	1.93	0.021
7	Electricidad	0.85	0.021

Quincena anterior

Índice	1Q Nov 2018	Var. (% a/a)	Incidencia (%)
1	Gasolina de bajo octanaje	22.12	1.233
2	Gas doméstico LP	7.22	0.160
3	Gasolina de alto octanaje	17.56	0.112
4	Colectivo	3.21	0.068
5	Derechos por el suministro de agua	5.87	0.059
6	Taxi	2.89	0.022
7	Electricidad	0.85	0.021

Índice	1Q Nov 2018	Var. (% a/a)	Incidencia (%)
1	Metro o transporte eléctrico	0.23	0.001
2	Estacionamiento	3.74	0.002
3	Trámites vehiculares	2.60	0.003
4	Expedición de documentos del sector	6.81	0.006
5	Cuotas de autopistas	10.16	0.006
6	Gas doméstico natural	6.68	0.019
7	Autobús urbano	1.93	0.021

Dirección de Estrategias de Mercado

José Arnulfo Quintero
Fixed Income
jquintero@finamex.com.mx
+52 (55) 5209 2141

estrategiasdemercado@finamex.com.mx

Anexo de Declaraciones

El contenido de este documento es de carácter estrictamente informativo y no constituye una oferta o recomendación de Casa de Bolsa Finamex S.A.B. de C.V. para comprar, vender o suscribir ninguna clase de valores, o bien para la realización de operaciones específicas.

Se hace saber a la audiencia que el documento presente puede ser elaborado por una persona perteneciente a una unidad de negocio distinta a la Dirección de Estrategias de Mercado dentro de Casa de Bolsa Finamex S.A.B. de C.V.

Casa de Bolsa Finamex S.A.B. de C.V. y/o sus empleados no se hacen responsables de la interpretación que se le de a la información y/o el contenido de este documento.

Casa de Bolsa Finamex S.A.B. de C.V. y/o sus empleados no aceptan, ni aceptarán, responsabilidad alguna por las pérdidas, daños o minusvalías que se deriven de decisiones de inversión que se hubiesen basado en este documento.

Las personas responsables por la elaboración de este reporte certifican que las opiniones mencionadas reflejan su propio y exclusivo punto de vista, y no representan la opinión de Casa de Bolsa Finamex S.A.B. de C.V. ni de sus funcionarios.

Las personas responsables por la elaboración de este reporte no reciben compensación alguna por expresar su opinión en algún sentido en particular sobre los temas mencionados en este documento.

Las personas responsables por la elaboración de este reporte no percibieron compensación alguna de personas distintas a Casa de Bolsa Finamex S.A.B. de C.V.

Este documento se realiza con base en información pública disponible, incluidas la BMV, Bloomberg, SIBolsa y otra información publicada en internet, que se consideran fuentes fidedignas, sin embargo no existe garantía de su con-fiabilidad, por lo que Casa de Bolsa Finamex S.A.B. de C.V. no ofrece ninguna garantía en cuanto a su precisión o integridad.