

Comentario

Hoy el INEGI dio a conocer el reporte de precios correspondiente a la primera quincena de octubre con el INPC aumentando 0.40% con respecto a la segunda quincena de septiembre, resultando por debajo de nuestro pronóstico de 0.45%, y de la expectativa de mercado de 0.47%. Por su parte, la inflación subyacente fue 0.17%, ligeramente por arriba de nuestro pronóstico de 0.16% y de la expectativa de mercado. En el primer cuadro se observa que las principales diferencias entre nuestro pronóstico y el observado se explican por una sobreestimación de 0.04% en Energéticos. Los genéricos con mayores incidencias en la quincena fueron Electricidad, Gasolina de bajo octanaje y Jitomate; mientras que los genéricos con menores incidencias fueron: Papa y otros tubérculos, Naranja y Aguacate. Así, la inflación doce meses disminuyó de 5.17% a 4.94%. Mientras que la inflación subyacente disminuyó de 3.78% a 3.74%.

Pronóstico Finamex Quincenal vs. Observado

INPC	Variación Quincenal (%)				Incidencia Quincenal (%)		
	Pronóstico Finamex	Observado			Pronóstico Finamex	Observado 1Q Oct 2018	Diferencia
		1Q Oct 2018	1Q Oct 2017	1Q Oct 2016			
General	0.45	0.40	0.62	0.49	0.45	0.40	-0.05
Subyacente	0.16	0.17	0.21	0.17	0.12	0.13	0.01
Mercancías	0.17	0.14	0.13	0.20	0.07	0.05	-0.01
Alimentos, Bebidas y Tabaco	0.22	0.11	0.16	0.24	0.04	0.02	-0.02
Mercancías No Alimenticias	0.12	0.16	0.11	0.17	0.02	0.03	0.01
Servicios	0.15	0.20	0.27	0.13	0.05	0.07	0.02
Vivienda	0.08	0.07	0.10	0.09	0.01	0.01	0.00
Educación	0.00	0.00	0.01	0.00	0.00	0.00	0.00
Otros servicios	0.24	0.37	0.54	0.22	0.04	0.06	0.02
No Subyacente	1.35	1.10	1.86	1.54	0.33	0.27	-0.06
Agropecuarios	-0.22	-0.49	-1.52	-0.14	-0.02	-0.05	-0.03
Frutas y Verduras	-0.44	-0.75	-3.46	-0.35	-0.02	-0.03	-0.01
Pecuarios	-0.05	-0.28	-0.24	-0.02	0.00	-0.02	-0.01
Energéticos y Tarifas Autorizadas	2.48	2.21	4.07	2.66	0.35	0.31	-0.04
Energéticos	3.52	3.09	4.43	4.16	0.35	0.31	-0.04
Tarifas Autorizadas por el Gobierno	0.06	0.10	3.38	0.08	0.00	0.00	0.00

-En ciertos casos, la suma de los componentes de algún grupo de subíndices puede tener alguna discrepancia por efectos de redondeo.

INPC: Genéricos con mayores incidencias

Índice	1Q Oct 2018	Var (% qna/qna)	Incidencia (%)
1	Electricidad	17.82	0.266
2	Gasolina de bajo octanaje	0.73	0.039
3	Jitomate	5.88	0.029
4	Servicios profesionales	12.45	0.027
5	Tomate verde	13.38	0.021
6	Transporte aéreo	7.85	0.018
7	Loncherías, fondas, torterías y taquer	0.23	0.010
8	Automóviles	0.53	0.010
9	Vivienda propia	0.07	0.008
10	Gas doméstico LP	0.35	0.008
11	Servicios turísticos en paquete	1.94	0.007
12	Gasolina de alto octanaje	0.75	0.005
13	Tequila	2.61	0.005
14	Agua embotellada	0.53	0.004
15	Refrescos envasados	0.18	0.004
16	Otros chiles frescos	3.92	0.004
17	Leche pasteurizada y fresca	0.20	0.003
18	Cerveza	0.23	0.003
19	Artículos de maquillaje	1.36	0.003
20	Productos para el cabello	0.90	0.003
21	Chile serrano	3.59	0.003
22	Autobús foráneo	0.36	0.003
23	Crema para la piel	1.05	0.003
24	Calabacita	2.92	0.002
25	Cereales en hojuelas	0.89	0.002

INPC: Genéricos con menores incidencias

Índice	1Q Oct 2018	Var (% qna/qna)	Incidencia (%)
1	Papa y otros tubérculos	-8.31	-0.040
2	Naranja	-11.52	-0.026
3	Aguacate	-4.64	-0.012
4	Otros alimentos cocinados	-0.85	-0.009
5	Huevo	-1.09	-0.008
6	Pollo	-0.44	-0.007
7	Papaya	-4.84	-0.005
8	Limón	-5.71	-0.005
9	Otras verduras y legumbres	-1.61	-0.004
10	Servicio de telefonía móvil	-0.30	-0.004
11	Plátanos	-1.67	-0.004
12	Otras frutas	-1.44	-0.004
13	Azúcar	-0.96	-0.003
14	Pepino	-6.88	-0.003
15	Manzana	-1.01	-0.003
16	Chile poblano	-4.66	-0.002
17	Lechuga y col	-1.34	-0.002
18	Aceites y grasas vegetales comestibles	-0.41	-0.002
19	Equipo terminal de comunicación	-0.45	-0.002
20	Cebolla	-0.76	-0.001
21	Chayote	-2.88	-0.001
22	Zapatos tenis	-0.25	-0.001
23	Televisores	-0.35	-0.001
24	Carne de res	-0.05	-0.001
25	Lavadoras de ropa	-0.58	-0.001

miércoles, 24 de octubre de 2018

INPC Mercancías: Genéricos con mayores incidencias

Índice	1Q Oct 2018	Var (% qna/qna)	Incidencia (%)
1	Automóviles	0.53	0.010
2	Tequila	2.61	0.005
3	Agua embotellada	0.53	0.004
4	Refrescos envasados	0.18	0.004
5	Leche pasteurizada y fresca	0.20	0.003
6	Cerveza	0.23	0.003
7	Artículos de maquillaje	1.36	0.003
8	Productos para el cabello	0.90	0.003
9	Crema para la piel	1.05	0.003
10	Cereales en hojuelas	0.89	0.002

INPC Mercancías: Genéricos con menores incidencias

Índice	1Q Oct 2018	Var (% qna/qna)	Incidencia (%)
1	Otros alimentos cocinados	-0.85	-0.009
2	Azúcar	-0.96	-0.003
3	Aceites y grasas vegetales comestibles	-0.41	-0.002
4	Equipo terminal de comunicación	-0.45	-0.002
5	Zapatos tenis	-0.25	-0.001
6	Televisores	-0.35	-0.001
7	Lavadoras de ropa	-0.58	-0.001
8	Antibióticos	-0.51	-0.001
9	Pañales	-0.28	-0.001
10	Colchas y cobijas	-0.77	-0.001

Misma quincena, año previo

Índice	1Q Oct 2017	Var (% qna/qna)	Incidencia (%)
1	Pan dulce	0.82	0.005
2	Refrescos envasados	0.41	0.005
3	Pañales	1.30	0.005
4	Lociones y perfumes	0.67	0.004
5	Material escolar	1.09	0.004
6	Cerveza	0.24	0.004
7	Pizzas	1.73	0.003
8	Pantalones para mujer	0.78	0.002
9	Desodorantes personales	0.58	0.002
10	Agua embotellada	0.46	0.002

Índice	1Q Oct 2017	Var (% qna/qna)	Incidencia (%)
1	Productos para el cabello	-0.79	-0.005
2	Detergentes	-0.58	-0.004
3	Crema para la piel	-1.11	-0.003
4	Leche pasteurizada y fresca	-0.15	-0.002
5	Navajas y máquinas de afeitar	-0.87	-0.002
6	Jabón de tocador	-0.37	-0.001
7	Plaguicidas	-1.01	-0.001
8	Yogurt	-0.40	-0.001
9	Mayonesa y mostaza	-1.30	-0.001
10	Artículos de maquillaje	-0.48	-0.001

INPC Servicios: Genéricos con mayores incidencias

Índice	1Q Oct 2018	Var (% qna/qna)	Incidencia (%)
1	Servicios profesionales	12.45	0.027
2	Transporte aéreo	7.85	0.018
3	Loncherías, fondas, torterías y taquerías	0.23	0.010
4	Vivienda propia	0.07	0.008
5	Servicios turísticos en paquete	1.94	0.007
6	Autobús foráneo	0.36	0.003
7	Restaurantes y similares	0.06	0.002
8	Renta de vivienda	0.08	0.002
9	Mantenimiento de automóvil	0.23	0.002
10	Paquetes de internet, telefonía y televisión	0.11	0.001

INPC Servicios: Genéricos con menores incidencias

Índice	1Q Oct 2018	Var (% qna/qna)	Incidencia (%)
1	Servicio de telefonía móvil	-0.30	-0.004
2	Hoteles	-0.03	0.000
3	Otros servicios culturales, recreativos y de ocio	-0.01	0.000
4	Reparación de automóvil	-0.03	0.000
5	Paquetería	-0.02	0.000
6	Universidad	0.00	0.000
7	Secundaria	0.00	0.000
8	Primaria	0.00	0.000
9	Preparatoria	0.00	0.000
10	Preescolar	0.00	0.000

Misma quincena, año previo

Índice	1Q Oct 2017	Var (% qna/qna)	Incidencia (%)
1	Servicio de telefonía móvil	6.72	0.046
2	Vivienda propia	0.10	0.013
3	Servicios turísticos en paquete	2.24	0.012
4	Servicios profesionales	6.58	0.012
5	Restaurantes y similares	0.27	0.010
6	Transporte aéreo	2.80	0.006
7	Renta de vivienda	0.09	0.003
8	Servicio de televisión de paga	0.30	0.002
9	Servicio doméstico	0.13	0.002
10	Mantenimiento de automóvil	0.68	0.001

Índice	1Q Oct 2017	Var (% qna/qna)	Incidencia (%)
1	Loncherías, fondas, torterías y taquerías	-0.18	-0.008
2	Corte de cabello	-0.19	-0.001
3	Servicios funerarios	-0.53	-0.001
4	Consulta médica	-0.12	-0.001
5	Servicio de lavandería	-0.34	0.000
6	Servicio de internet	-0.04	0.000
7	Análisis clínicos	-0.08	0.000
8	Autobús foráneo	0.00	0.000
9	Universidad	0.00	0.000
10	Secundaria	0.00	0.000

miércoles, 24 de octubre de 2018

INPC Agropecuarios: Genéricos con mayores incidencias

Índice	1Q Oct 2018	Var (% qna/qna)	Incidencia (%)
1	Jitomate	5.88	0.029
2	Tomate verde	13.38	0.021
3	Otros chiles frescos	3.92	0.004
4	Chile serrano	3.59	0.003
5	Calabacita	2.92	0.002
6	Zanahoria	1.16	0.001
7	Pescado	0.19	0.001
8	Melón	1.32	0.001
9	Frijol	0.12	0.001
10	Uva	1.04	0.001

INPC Agropecuarios: Genéricos con menores incidencias

Índice	1Q Oct 2018	Var (% qna/qna)	Incidencia (%)
1	Papa y otros tubérculos	-8.31	-0.040
2	Naranja	-11.52	-0.026
3	Aguacate	-4.64	-0.012
4	Huevo	-1.09	-0.008
5	Pollo	-0.44	-0.007
6	Papaya	-4.84	-0.005
7	Limón	-5.71	-0.005
8	Otras verduras y legumbres	-1.61	-0.004
9	Plátanos	-1.67	-0.004
10	Otras frutas	-1.44	-0.004

Misma quincena, año previo

Índice	1Q Oct 2017	Var (% qna/qna)	Incidencia (%)
1	Zanahoria	11.83	0.007
2	Calabacita	5.40	0.005
3	Uva	5.87	0.003
4	Carne de cerdo	0.43	0.003
5	Manzana	1.07	0.003
6	Nopales	4.51	0.002
7	Huevo	0.27	0.002
8	Sandía	4.57	0.001
9	Pescado	0.21	0.001
10	Otros chiles frescos	0.57	0.001

Índice	1Q Oct 2017	Var (% qna/qna)	Incidencia (%)
1	Jitomate	-22.76	-0.115
2	Pollo	-1.09	-0.016
3	Aguacate	-5.54	-0.012
4	Tomate verde	-7.65	-0.009
5	Cebolla	-2.35	-0.008
6	Plátanos	-3.88	-0.007
7	Carne de res	-0.21	-0.006
8	Papaya	-6.28	-0.004
9	Limón	-2.77	-0.003
10	Naranja	-4.16	-0.003

INPC Energéticos y Tarifas Autorizadas por el Gobierno: Genéricos con mayores

Índice	1Q Oct 2018	Var (% qna/qna)	Incidencia (%)
1	Electricidad	17.82	0.266
2	Gasolina de bajo octanaje	0.73	0.039
3	Gas doméstico LP	0.35	0.008
4	Gasolina de alto octanaje	0.75	0.005
5	Colectivo	0.13	0.002
6	Derechos por el suministro de agua	0.13	0.001
7	Trámites vehiculares	0.69	0.001

INPC Energéticos y Tarifas Autorizadas por el Gobierno: Genéricos con menores

Índice	1Q Oct 2018	Var (% qna/qna)	Incidencia (%)
1	Metro o transporte eléctrico	0.00	0.000
2	Gas doméstico natural	0.00	0.000
3	Cuotas de autopistas	0.00	0.000
4	Autobús urbano	0.00	0.000
5	Estacionamiento	0.01	0.000
6	Expedición de documentos del sector	0.24	0.000
7	Taxi	0.04	0.000

Misma quincena, año previo

Índice	1Q Oct 2017	Var (% qna/qna)	Incidencia (%)
1	Electricidad	19.99	0.342
2	Metro o transporte eléctrico	88.61	0.133
3	Gas doméstico LP	4.11	0.083
4	Gasolina de bajo octanaje	0.51	0.029
5	Colectivo	1.09	0.023
6	Autobús urbano	1.67	0.018
7	Cuotas de autopistas	11.03	0.006

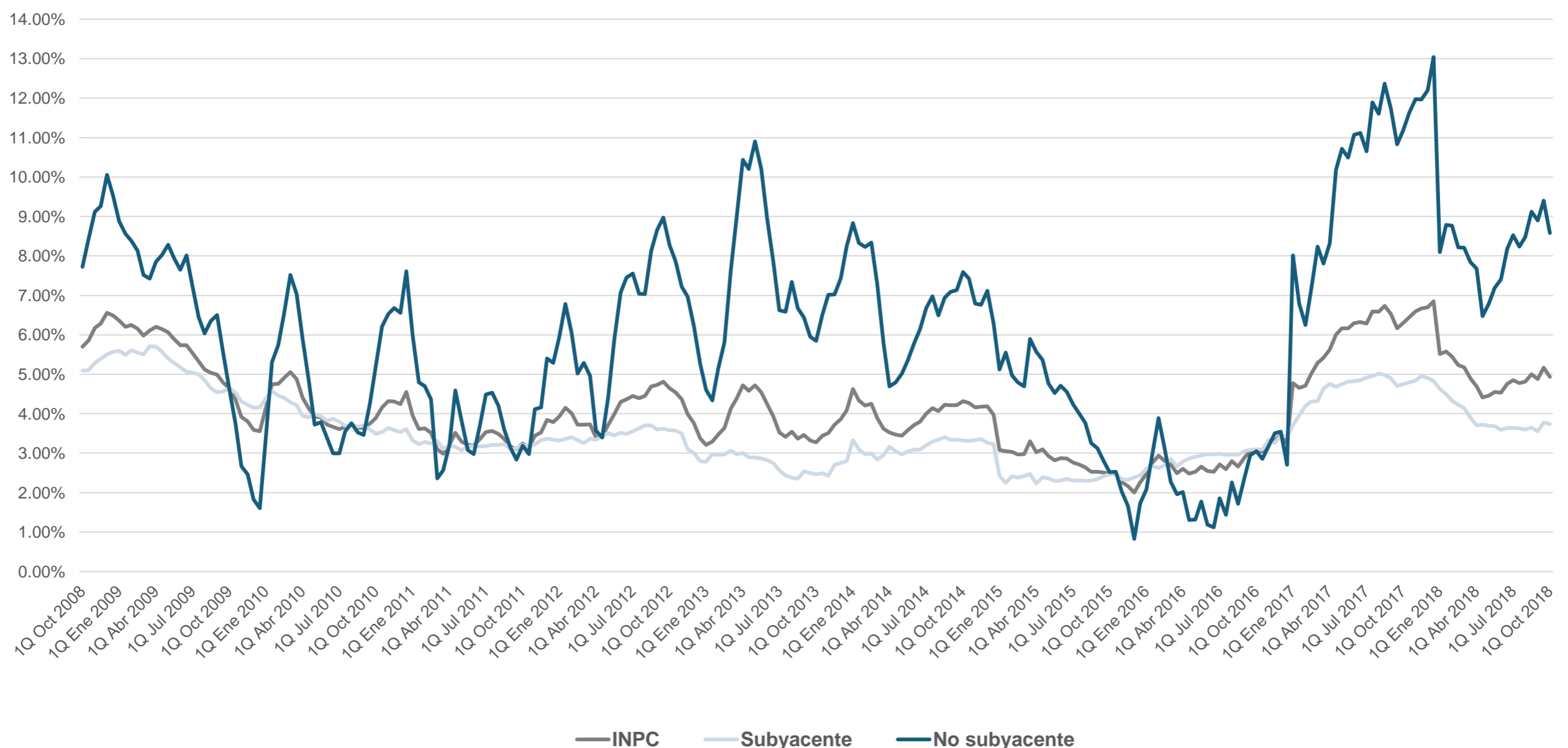
Índice	1Q Oct 2017	Var (% qna/qna)	Incidencia (%)
1	Gas doméstico natural	-0.41	-0.001
2	Trámites vehiculares	0.00	0.000
3	Expedición de documentos del sector	0.01	0.000
4	Taxi	0.14	0.001
5	Derechos por el suministro de agua	0.14	0.001
6	Estacionamiento	4.13	0.002
7	Gasolina de alto octanaje	0.32	0.002

Inflación Anual

INPC	Variación Anual (%)			Incidencia Anual (%)		
	1Q Oct 2018	2Q Sep 2018	1Q Oct 2017	1Q Oct 2018	2Q Sep 2018	1Q Oct 2017
General	4.94	5.17	6.30	4.94	5.17	6.30
Subyacente	3.74	3.78	4.75	2.76	2.84	3.60
Mercancías	4.00	3.99	6.00	1.36	1.40	2.10
Alimentos, Bebidas y Tabaco	4.86	4.91	6.77	0.77	0.79	1.08
Mercancías No Alimenticias	3.27	3.21	5.36	0.59	0.61	1.02
Servicios	3.48	3.55	3.68	1.39	1.42	1.50
Vivienda	2.61	2.63	2.63	0.48	0.47	0.48
Educación	4.69	4.70	4.74	0.26	0.25	0.26
Otros servicios	4.29	4.47	4.46	0.68	0.75	0.77
No Subyacente	8.58	9.40	11.18	2.24	2.34	2.69
Agropecuarios	2.26	1.21	8.26	0.22	0.12	0.78
Frutas y Verduras	2.08	-0.71	13.02	0.08	-0.03	0.46
Pecuarios	2.25	2.29	5.45	0.14	0.14	0.32
Energéticos y Tarifas Autorizadas	12.89	14.94	13.06	2.09	2.25	1.91
Energéticos	17.55	19.07	15.86	1.87	1.88	1.49
Tarifas Autorizadas por el Gobierno	3.42	6.81	8.10	0.19	0.36	0.43

-En ciertos casos, la suma de los componentes de algún grupo de subíndices puede tener alguna discrepancia por efectos de redondeo.

INPC: Comportamiento histórico, variación porcentual a/a



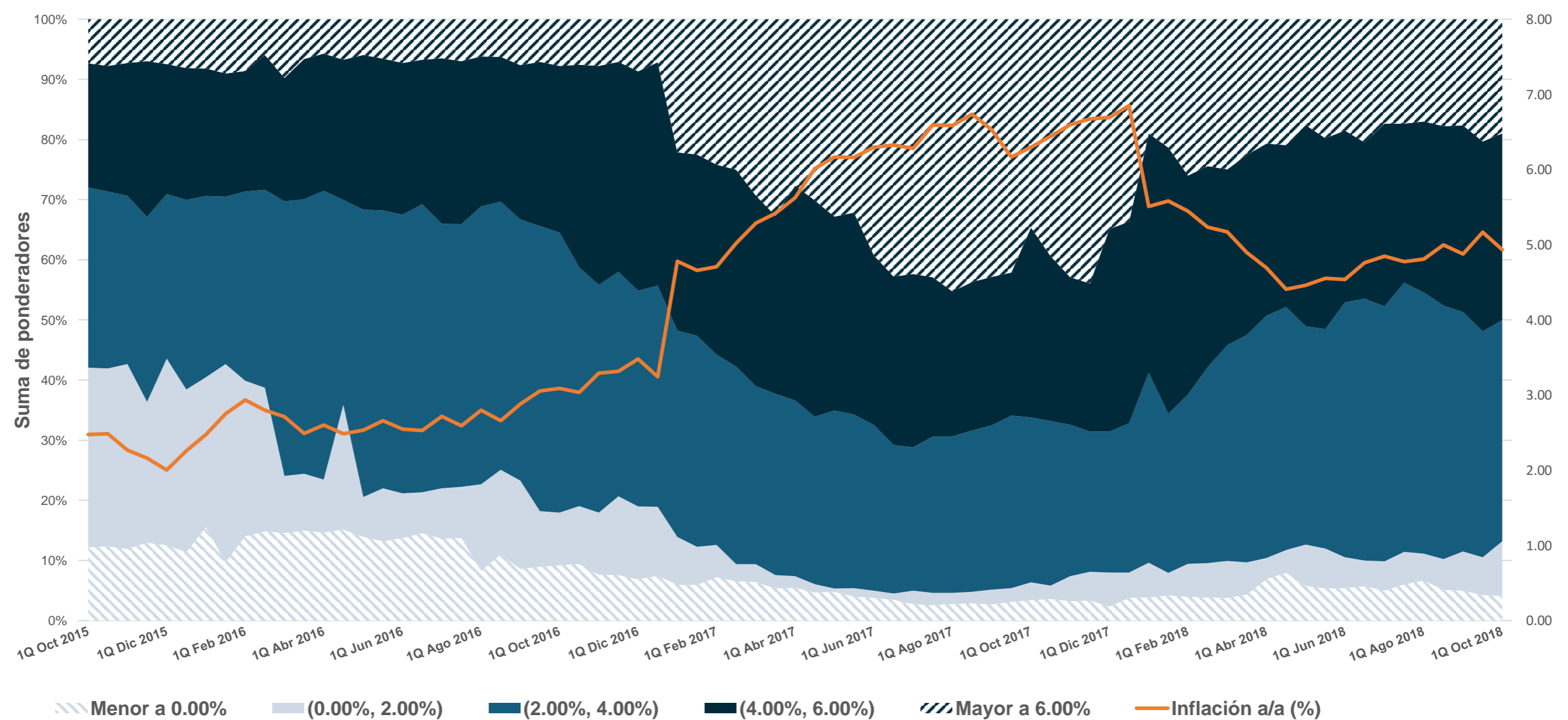
INPC: Genéricos con mayores incidencias

INPC: Genéricos con menores incidencias

Índice	1Q Oct 2018	Var. (% a/a)	Incidencia (%)
1	Gasolina de bajo octanaje	22.54	1.262
2	Gas doméstico LP	20.39	0.426
3	Vivienda propia	2.44	0.323
4	Loncherías, fondas, torterías y taquer	5.52	0.248
5	Restaurantes y similares	5.08	0.195
6	Gasolina de alto octanaje	17.76	0.114
7	Universidad	5.20	0.101
8	Jitomate	25.16	0.097
9	Refrescos envasados	7.38	0.095
10	Automóviles	3.23	0.094
11	Renta de vivienda	2.56	0.081
12	Tortilla de maíz	4.34	0.077
13	Colectivo	3.28	0.070
14	Detergentes	9.05	0.068
15	Leche pasteurizada y fresca	4.14	0.064
16	Cerveza	3.49	0.060
17	Carne de res	2.22	0.059
18	Servicio doméstico	4.01	0.058
19	Derechos por el suministro de agua	5.60	0.057
20	Cigarrillos	6.79	0.057
21	Papel higiénico y pañuelos desechab	9.23	0.056
22	Primaria	4.84	0.051
23	Preparatoria	4.71	0.048
24	Otros alimentos cocinados	3.94	0.044
25	Electricidad	1.90	0.039

Índice	1Q Oct 2018	Var. (% a/a)	Incidencia (%)
1	Cebolla	-21.56	-0.073
2	Frijol	-11.32	-0.045
3	Papa y otros tubérculos	-10.30	-0.037
4	Aguacate	-11.22	-0.022
5	Calabacita	-18.37	-0.019
6	Azúcar	-8.06	-0.017
7	Televisores	-6.71	-0.016
8	Chile serrano	-12.89	-0.012
9	Computadoras	-4.37	-0.009
10	Otros chiles frescos	-5.15	-0.006
11	Otras legumbres secas	-4.88	-0.004
12	Equipos y reproductores de audio	-4.88	-0.003
13	Chile poblano	-5.91	-0.003
14	Blusas y playeras para mujer	-0.63	-0.002
15	Papaya	-1.82	-0.001
16	Ejotes	-3.25	-0.001
17	Servicio de telefonía móvil	-0.11	-0.001
18	Focos	-0.90	-0.001
19	Reproductores de video	-1.87	-0.001
20	Sandía	-1.33	0.000
21	Vísceras de res	-0.51	0.000
22	Pantalones para niño	-0.17	0.000
23	Material y aparatos fotográficos	-0.20	0.000
24	Sábanas	-0.32	0.000
25	Ropa interior para infantes	-0.13	0.000

% de Ponderadores agrupados por rangos de variación a/a para la inflación



miércoles, 24 de octubre de 2018

INPC Mercancías: Genéricos con mayores incidencias

Índice	1Q Oct 2018	Var. (% a/a)	Incidencia (%)
1	Refrescos envasados	7.38	0.095
2	Automóviles	3.23	0.094
3	Tortilla de maíz	4.34	0.077
4	Detergentes	9.05	0.068
5	Leche pasteurizada y fresca	4.14	0.064
6	Cerveza	3.49	0.060
7	Cigarrillos	6.79	0.057
8	Papel higiénico y pañuelos desechab	9.23	0.056
9	Otros alimentos cocinados	3.94	0.044
10	Productos para el cabello	5.96	0.036

INPC Mercancías: Genéricos con menores incidencias

Índice	1Q Oct 2018	Var. (% a/a)	Incidencia (%)
1	Azúcar	-8.06	-0.017
2	Televisores	-6.71	-0.016
3	Computadoras	-4.37	-0.009
4	Otras legumbres secas	-4.88	-0.004
5	Equipos y reproductores de audio	-4.88	-0.003
6	Blusas y playeras para mujer	-0.63	-0.002
7	Focos	-0.90	-0.001
8	Reproductores de video	-1.87	-0.001
9	Pantalones para niño	-0.17	0.000
10	Material y aparatos fotográficos	-0.20	0.000

Quincena anterior

Índice	2Q Sep 2018	Var. (% a/a)	Incidencia (%)
1	Refrescos envasados	7.62	0.099
2	Automóviles	2.74	0.080
3	Tortilla de maíz	4.36	0.077
4	Detergentes	8.49	0.064
5	Cerveza	3.50	0.060
6	Leche pasteurizada y fresca	3.77	0.059
7	Cigarrillos	6.72	0.056
8	Papel higiénico y pañuelos desechab	8.98	0.055
9	Otros alimentos cocinados	4.77	0.054
10	Pan dulce	5.69	0.037

Índice	2Q Sep 2018	Var. (% a/a)	Incidencia (%)
1	Televisores	-6.71	-0.016
2	Azúcar	-8.06	-0.017
3	Computadoras	-4.37	-0.009
4	Otras legumbres secas	-4.88	-0.004
5	Equipos y reproductores de audio	-4.88	-0.003
6	Material y aparatos fotográficos	-0.20	0.000
7	Pantalones para niño	-0.17	0.000
8	Reproductores de video	-1.87	-0.001
9	Focos	-0.90	-0.001
10	Toallas	-0.28	0.000

INPC Servicios: Genéricos con mayores incidencias

Índice	1Q Oct 2018	Var. (% a/a)	Incidencia (%)
1	Vivienda propia	2.44	0.323
2	Loncherías, fondas, torterías y taquer	5.52	0.248
3	Restaurantes y similares	5.08	0.195
4	Universidad	5.20	0.101
5	Renta de vivienda	2.56	0.081
6	Servicio doméstico	4.01	0.058
7	Primaria	4.84	0.051
8	Preparatoria	4.71	0.048
9	Servicios turísticos en paquete	6.34	0.035
10	Servicio de televisión de paga	4.57	0.034

INPC Servicios: Genéricos con menores incidencias

Índice	1Q Oct 2018	Var. (% a/a)	Incidencia (%)
1	Servicio de telefonía móvil	-0.11	-0.001
2	Análisis clínicos	1.56	0.001
3	Servicio de internet	0.41	0.001
4	Carrera corta	2.48	0.003
5	Atención médica durante el parto	2.32	0.003
6	Servicios funerarios	1.95	0.003
7	Club deportivo	2.32	0.003
8	Hoteles	3.60	0.003
9	Guarderías y estancias infantiles	4.44	0.004
10	Lavado y engrasado de automóvil	3.30	0.005

Quincena anterior

Índice	2Q Sep 2018	Var. (% a/a)	Incidencia (%)
1	Vivienda propia	2.47	0.328
2	Loncherías, fondas, torterías y taquer	5.09	0.231
3	Restaurantes y similares	5.29	0.204
4	Universidad	5.20	0.102
5	Renta de vivienda	2.58	0.082
6	Servicio doméstico	4.11	0.060
7	Primaria	4.84	0.051
8	Preparatoria	4.71	0.048
9	Servicio de telefonía móvil	6.93	0.048
10	Servicios turísticos en paquete	6.66	0.036

Índice	2Q Sep 2018	Var. (% a/a)	Incidencia (%)
1	Transporte aéreo	-1.82	-0.004
2	Servicios profesionales	-1.48	-0.003
3	Servicio de internet	-0.03	0.000
4	Análisis clínicos	1.46	0.001
5	Servicios funerarios	1.15	0.002
6	Carrera corta	2.48	0.003
7	Atención médica durante el parto	2.37	0.003
8	Club deportivo	2.56	0.003
9	Hoteles	4.21	0.004
10	Guarderías y estancias infantiles	4.44	0.004

miércoles, 24 de octubre de 2018

INPC Agropecuarios: Genéricos con mayores incidencias

Índice	1Q Oct 2018	Var. (% a/a)	Incidencia (%)
1	Jitomate	25.16	0.097
2	Carne de res	2.22	0.059
3	Manzana	15.13	0.038
4	Tomate verde	33.23	0.038
5	Pescado	6.73	0.028
6	Carne de cerdo	3.36	0.026
7	Otras frutas	13.43	0.024
8	Pollo	1.51	0.022
9	Lechuga y col	18.22	0.020
10	Plátanos	10.06	0.018

INPC Agropecuarios: Genéricos con menores incidencias

Índice	1Q Oct 2018	Var. (% a/a)	Incidencia (%)
1	Cebolla	-21.56	-0.073
2	Frijol	-11.32	-0.045
3	Papa y otros tubérculos	-10.30	-0.037
4	Aguacate	-11.22	-0.022
5	Calabacita	-18.37	-0.019
6	Chile serrano	-12.89	-0.012
7	Otros chiles frescos	-5.15	-0.006
8	Chile poblano	-5.91	-0.003
9	Papaya	-1.82	-0.001
10	Ejotes	-3.25	-0.001

Quincena anterior

Índice	2Q Sep 2018	Var. (% a/a)	Incidencia (%)
1	Carne de res	2.06	0.055
2	Manzana	17.54	0.044
3	Carne de cerdo	3.85	0.029
4	Pescado	6.75	0.029
5	Otras frutas	15.15	0.027
6	Naranja	39.70	0.024
7	Lechuga y col	20.37	0.022
8	Huevo	2.30	0.016
9	Plátanos	7.58	0.014
10	Pollo	0.85	0.013

Índice	2Q Sep 2018	Var. (% a/a)	Incidencia (%)
1	Cebolla	-22.81	-0.079
2	Frijol	-11.32	-0.045
3	Jitomate	-8.70	-0.044
4	Aguacate	-12.07	-0.025
5	Calabacita	-16.40	-0.016
6	Chile serrano	-17.23	-0.016
7	Otros chiles frescos	-8.22	-0.009
8	Papa y otros tubérculos	-2.08	-0.007
9	Chile poblano	-5.61	-0.003
10	Papaya	-3.30	-0.002

INPC Energéticos y Tarifas Autorizadas por el Gobierno: Genéricos con mayores

Índice	1Q Oct 2018	Var. (% a/a)	Incidencia (%)
1	Gasolina de bajo octanaje	22.54	1.262
2	Gas doméstico LP	20.39	0.426
3	Gasolina de alto octanaje	17.76	0.114
4	Colectivo	3.28	0.070
5	Derechos por el suministro de agua	5.60	0.057
6	Electricidad	1.90	0.039
7	Taxi	3.13	0.024

INPC Energéticos y Tarifas Autorizadas por el Gobierno: Genéricos con menores

Índice	1Q Oct 2018	Var. (% a/a)	Incidencia (%)
1	Metro o transporte eléctrico	0.23	0.001
2	Estacionamiento	3.52	0.002
3	Trámites vehiculares	3.08	0.004
4	Expedición de documentos del sector	6.42	0.005
5	Cuotas de autopistas	10.16	0.007
6	Gas doméstico natural	8.11	0.023
7	Autobús urbano	2.11	0.023

Quincena anterior

Índice	2Q Sep 2018	Var. (% a/a)	Incidencia (%)
1	Gasolina de bajo octanaje	22.28	1.249
2	Gas doméstico LP	24.89	0.503
3	Metro o transporte eléctrico	89.04	0.133
4	Gasolina de alto octanaje	17.25	0.111
5	Colectivo	4.28	0.091
6	Electricidad	3.78	0.065
7	Derechos por el suministro de agua	5.61	0.058

Índice	2Q Sep 2018	Var. (% a/a)	Incidencia (%)
1	Trámites vehiculares	2.37	0.003
2	Estacionamiento	7.78	0.003
3	Expedición de documentos del sector	6.18	0.005
4	Cuotas de autopistas	22.31	0.013
5	Gas doméstico natural	7.66	0.022
6	Taxi	3.23	0.025
7	Autobús urbano	3.82	0.041

Dirección de Estrategias de Mercado

Carlos Roberto Izquierdo, CFA
Fixed Income
cizquierdo@finamex.com.mx
+52 (55) 5209 2149

José Arnulfo Quintero
Fixed Income
jquintero@finamex.com.mx
+52 (55) 5209 2141

estrategiasdemercado@finamex.com.mx

Anexo de Declaraciones

El contenido de este documento es de carácter estrictamente informativo y no constituye una oferta o recomendación de Casa de Bolsa Finamex S.A.B. de C.V. para comprar, vender o suscribir ninguna clase de valores, o bien para la realización de operaciones específicas.

Se hace saber a la audiencia que el documento presente puede ser elaborado por una persona perteneciente a una unidad de negocio distinta a la Dirección de Estrategias de Mercado dentro de Casa de Bolsa Finamex S.A.B. de C.V.

Casa de Bolsa Finamex S.A.B. de C.V. y/o sus empleados no se hacen responsables de la interpretación que se le de a la información y/o el contenido de este documento.

Casa de Bolsa Finamex S.A.B. de C.V. y/o sus empleados no aceptan, ni aceptarán, responsabilidad alguna por las pérdidas, daños o minusvalías que se deriven de decisiones de inversión que se hubiesen basado en este documento.

Las personas responsables por la elaboración de este reporte certifican que las opiniones mencionadas reflejan su propio y exclusivo punto de vista, y no representan la opinión de Casa de Bolsa Finamex S.A.B. de C.V. ni de sus funcionarios.

Las personas responsables por la elaboración de este reporte no reciben compensación alguna por expresar su opinión en algún sentido en particular sobre los temas mencionados en este documento.

Las personas responsables por la elaboración de este reporte no percibieron compensación alguna de personas distintas a Casa de Bolsa Finamex S.A.B. de C.V.

Este documento se realiza con base en información pública disponible, incluidas la BMV, Bloomberg, SIBolsa y otra información publicada en internet, que se consideran fuentes fidedignas, sin embargo no existe garantía de su con-fiabilidad, por lo que Casa de Bolsa Finamex S.A.B. de C.V. no ofrece ninguna garantía en cuanto a su precisión o integridad.