

## Comentario

Hoy el INEGI dio a conocer el reporte de precios correspondiente a la primera quincena de septiembre con el INPC aumentando 0.22% con respecto a la segunda quincena de agosto, resultando por debajo de nuestro pronóstico de 0.26%, y de la expectativa de mercado de 0.32%. Por su parte, la inflación subyacente fue 0.19%, en línea con nuestro pronóstico y por abajo de la expectativa de mercado de 0.26%. En el primer cuadro se observa que las principales diferencias entre nuestro pronóstico y el observado se explican por una sobreestimación de 0.09% en Frutas y Verduras compensada por una subestimación de 0.04% en Energéticos. Los genéricos con mayores incidencias en la quincena fueron Gas doméstico LP, Gasolina de bajo octanaje y Primaria; mientras que los genéricos con menores incidencias fueron: Naranja, Papa y otros tubérculos y Servicios turísticos en paquete. Así, la inflación doce meses disminuyó de 5.00% a 4.88%. Mientras que la inflación subyacente disminuyó de 3.65% a 3.56%.

## Pronóstico Finamex Quincenal vs. Observado

INPC	Variación Quincenal (%)				Incidencia Quincenal (%)		
	Pronóstico Finamex	Observado			Pronóstico Finamex	Observado 1Q Sep 2018	Diferencia
		1Q Sep 2018	1Q Sep 2017	1Q Sep 2016			
<b>General</b>	<b>0.26</b>	<b>0.22</b>	<b>0.34</b>	<b>0.54</b>	<b>0.26</b>	<b>0.22</b>	<b>-0.04</b>
<b>Subyacente</b>	<b>0.19</b>	<b>0.19</b>	<b>0.28</b>	<b>0.36</b>	<b>0.14</b>	<b>0.14</b>	<b>0.00</b>
<b>Mercancías</b>	<b>0.15</b>	<b>0.21</b>	<b>0.25</b>	<b>0.42</b>	<b>0.06</b>	<b>0.08</b>	<b>0.02</b>
Alimentos, Bebidas y Tabaco	0.02	0.18	0.12	0.44	0.00	0.04	0.03
Mercancías No Alimenticias	0.29	0.25	0.36	0.40	0.06	0.05	-0.01
<b>Servicios</b>	<b>0.23</b>	<b>0.16</b>	<b>0.30</b>	<b>0.31</b>	<b>0.08</b>	<b>0.06</b>	<b>-0.03</b>
Vivienda	0.06	0.11	0.06	0.05	0.01	0.02	0.01
Educación	2.20	1.96	2.21	2.18	0.08	0.07	-0.01
Otros servicios	-0.03	-0.18	-0.05	0.01	-0.01	-0.03	-0.03
<b>No Subyacente</b>	<b>0.47</b>	<b>0.33</b>	<b>0.53</b>	<b>1.10</b>	<b>0.11</b>	<b>0.08</b>	<b>-0.04</b>
<b>Agropecuarios</b>	<b>0.39</b>	<b>-0.36</b>	<b>0.27</b>	<b>2.37</b>	<b>0.04</b>	<b>-0.04</b>	<b>-0.08</b>
Frutas y Verduras	0.74	-1.28	0.29	4.67	0.03	-0.06	-0.09
Pecuarios	0.11	0.42	0.26	1.06	0.01	0.02	0.02
<b>Energéticos y Tarifas Autorizadas</b>	<b>0.53</b>	<b>0.82</b>	<b>0.70</b>	<b>0.28</b>	<b>0.07</b>	<b>0.12</b>	<b>0.04</b>
Energéticos	0.72	1.17	1.07	0.43	0.07	0.12	0.04
Tarifas Autorizadas por el Gobierno	0.07	0.00	0.04	0.02	0.00	0.00	0.00

-En ciertos casos, la suma de los componentes de algún grupo de subíndices puede tener alguna discrepancia por efectos de redondeo.

## INPC: Genéricos con mayores incidencias

Índice	1Q Sep 2018	Var (% qna/qna)	Incidencia (%)
1	Gas doméstico LP	3.67	0.080
2	Gasolina de bajo octanaje	0.79	0.042
3	Primaria	4.14	0.024
4	Huevo	2.25	0.016
5	Automóviles	0.79	0.015
6	Preescolar	4.49	0.013
7	Universidad	0.78	0.012
8	Secundaria	3.91	0.011
9	Vivienda propia	0.09	0.011
10	Alimento para mascotas	1.51	0.008
11	Restaurantes y similares	0.26	0.007
12	Papel higiénico y pañuelos desechab	1.21	0.007
13	Loncherías, fondas, torterías y taquer	0.14	0.006
14	Refrescos envasados	0.28	0.006
15	Preparatoria	0.87	0.005
16	Tortilla de maíz	0.27	0.005
17	Otros alimentos cocinados	0.44	0.005
18	Otras frutas	1.68	0.004
19	Gasolina de alto octanaje	0.59	0.004
20	Detergentes	0.85	0.004
21	Carne de res	0.19	0.004
22	Pollo	0.27	0.004
23	Jugos o néctares envasados	1.06	0.004
24	Piña	8.25	0.003
25	Cereales en hojuelas	1.34	0.003

## INPC: Genéricos con menores incidencias

Índice	1Q Sep 2018	Var (% qna/qna)	Incidencia (%)
1	Naranja	-14.10	-0.031
2	Papa y otros tubérculos	-6.15	-0.029
3	Servicios turísticos en paquete	-2.75	-0.010
4	Electricidad	-0.67	-0.010
5	Plátanos	-2.60	-0.006
6	Ejotes	-13.39	-0.004
7	Televisores	-1.03	-0.004
8	Calabacita	-4.61	-0.004
9	Otras verduras y legumbres	-1.30	-0.003
10	Carne de cerdo	-0.46	-0.003
11	Hoteles	-0.93	-0.002
12	Jabón de tocador	-1.21	-0.002
13	Papaya	-1.75	-0.002
14	Aguacate	-0.64	-0.002
15	Artículos de maquillaje	-0.71	-0.002
16	Navajas y máquinas de afeitar	-1.30	-0.001
17	Paquetes de internet, telefonía y telev	-0.13	-0.001
18	Otros medicamentos	-0.37	-0.001
19	Desodorantes personales	-0.73	-0.001
20	Muebles diversos para el hogar	-0.86	-0.001
21	Chayote	-2.69	-0.001
22	Mantenimiento de automóvil	-0.20	-0.001
23	Tequila	-0.68	-0.001
24	Transporte aéreo	-0.52	-0.001
25	Brandy	-1.54	-0.001

lunes, 24 de septiembre de 2018

**INPC Mercancías: Genéricos con mayores incidencias**

Índice	1Q Sep 2018	Var (% qna/qna)	Incidencia (%)
1	Automóviles	0.79	0.015
2	Alimento para mascotas	1.51	0.008
3	Papel higiénico y pañuelos desechab	1.21	0.007
4	Refrescos envasados	0.28	0.006
5	Tortilla de maíz	0.27	0.005
6	Otros alimentos cocinados	0.44	0.005
7	Detergentes	0.85	0.004
8	Jugos o néctares envasados	1.06	0.004
9	Cereales en hojuelas	1.34	0.003
10	Pantalones para mujer	1.12	0.003

**INPC Mercancías: Genéricos con menores incidencias**

Índice	1Q Sep 2018	Var (% qna/qna)	Incidencia (%)
1	Televisores	-1.03	-0.004
2	Jabón de tocador	-1.21	-0.002
3	Artículos de maquillaje	-0.71	-0.002
4	Navajas y máquinas de afeitar	-1.30	-0.001
5	Otros medicamentos	-0.37	-0.001
6	Desodorantes personales	-0.73	-0.001
7	Muebles diversos para el hogar	-0.86	-0.001
8	Tequila	-0.68	-0.001
9	Brandy	-1.54	-0.001
10	Zapatos para niños y niñas	-0.30	-0.001

**Misma quincena, año previo**

Índice	1Q Sep 2017	Var (% qna/qna)	Incidencia (%)
1	Automóviles	0.83	0.024
2	Pan dulce	1.68	0.011
3	Papel higiénico y pañuelos desechab	1.24	0.007
4	Material escolar	1.55	0.006
5	Pantalones para hombre	1.13	0.005
6	Suavizantes y limpiadores	0.79	0.005
7	Blanqueadores	2.04	0.005
8	Desodorantes personales	1.13	0.004
9	Pantalones para mujer	1.14	0.004
10	Cerveza	0.19	0.003

Índice	1Q Sep 2017	Var (% qna/qna)	Incidencia (%)
1	Crema para la piel	-2.06	-0.006
2	Navajas y máquinas de afeitar	-1.73	-0.004
3	Salchichas	-1.54	-0.002
4	Lociones y perfumes	-0.31	-0.002
5	Recámaras	-1.52	-0.001
6	Zapatos para mujer	-0.43	-0.001
7	Toallas sanitarias	-0.60	-0.001
8	Detergentes	-0.17	-0.001
9	Queso fresco	-0.51	-0.001
10	Uniformes escolares	-0.25	-0.001

**INPC Servicios: Genéricos con mayores incidencias**

Índice	1Q Sep 2018	Var (% qna/qna)	Incidencia (%)
1	Primaria	4.14	0.024
2	Preescolar	4.49	0.013
3	Universidad	0.78	0.012
4	Secundaria	3.91	0.011
5	Vivienda propia	0.09	0.011
6	Restaurantes y similares	0.26	0.007
7	Loncherías, fondas, torterías y taquer	0.14	0.006
8	Preparatoria	0.87	0.005
9	Servicio doméstico	0.33	0.003
10	Guarderías y estancias infantiles	3.80	0.003

**INPC Servicios: Genéricos con menores incidencias**

Índice	1Q Sep 2018	Var (% qna/qna)	Incidencia (%)
1	Servicios profesionales	-17.16	-0.037
2	Servicios turísticos en paquete	-2.75	-0.010
3	Hoteles	-0.93	-0.002
4	Paquetes de internet, telefonía y tele	-0.13	-0.001
5	Mantenimiento de automóvil	-0.20	-0.001
6	Transporte aéreo	-0.52	-0.001
7	Otros servicios culturales, diversione	-0.11	-0.001
8	Servicios funerarios	-0.29	-0.001
9	Servicio de tintorería	-0.15	0.000
10	Servicios para mascotas	0.00	0.000

**Misma quincena, año previo**

Índice	1Q Sep 2017	Var (% qna/qna)	Incidencia (%)
1	Primaria	4.35	0.044
2	Secundaria	4.07	0.029
3	Preescolar	4.46	0.018
4	Universidad	0.62	0.012
5	Preparatoria	1.05	0.011
6	Loncherías, fondas, torterías y taquer	0.23	0.010
7	Vivienda propia	0.05	0.007
8	Enseñanza adicional	1.74	0.004
9	Restaurantes y similares	0.09	0.004
10	Servicio doméstico	0.21	0.003

Índice	1Q Sep 2017	Var (% qna/qna)	Incidencia (%)
1	Servicios profesionales	-11.76	-0.024
2	Transporte aéreo	-0.93	-0.002
3	Servicio de telefonía móvil	-0.24	-0.002
4	Servicios turísticos en paquete	-0.17	-0.001
5	Servicio de internet	-0.27	-0.001
6	Hospitalización general	-0.29	-0.001
7	Reparación de automóvil	-0.45	-0.001
8	Lavado y engrasado de automóvil	-0.14	0.000
9	Servicios funerarios	-0.10	0.000
10	Club deportivo	-0.09	0.000



lunes, 24 de septiembre de 2018

**INPC Agropecuarios: Genéricos con mayores incidencias**

Índice	1Q Sep 2018	Var (% qna/qna)	Incidencia (%)
1	Huevo	2.25	0.016
2	Otras frutas	1.68	0.004
3	Carne de res	0.19	0.004
4	Pollo	0.27	0.004
5	Piña	8.25	0.003
6	Melón	4.48	0.002
7	Uva	3.88	0.002
8	Pepino	4.15	0.002
9	Pescado	0.42	0.002
10	Limón	1.87	0.002

**INPC Agropecuarios: Genéricos con menores incidencias**

Índice	1Q Sep 2018	Var (% qna/qna)	Incidencia (%)
1	Naranja	-14.10	-0.031
2	Papa y otros tubérculos	-6.15	-0.029
3	Plátanos	-2.60	-0.006
4	Ejotes	-13.39	-0.004
5	Calabacita	-4.61	-0.004
6	Otras verduras y legumbres	-1.30	-0.003
7	Carne de cerdo	-0.46	-0.003
8	Papaya	-1.75	-0.002
9	Aguacate	-0.64	-0.002
10	Chayote	-2.69	-0.001

**Misma quincena, año previo**

Índice	1Q Sep 2017	Var (% qna/qna)	Incidencia (%)
1	Cebolla	20.47	0.061
2	Papa y otros tubérculos	9.61	0.029
3	Carne de res	0.60	0.016
4	Calabacita	14.23	0.014
5	Limón	10.61	0.012
6	Huevo	1.14	0.008
7	Chile poblano	9.79	0.005
8	Ejotes	11.01	0.003
9	Pescado	0.73	0.003
10	Lechuga y col	2.82	0.003

Índice	1Q Sep 2017	Var (% qna/qna)	Incidencia (%)
1	Jitomate	-11.94	-0.074
2	Tomate verde	-11.21	-0.017
3	Plátanos	-4.94	-0.010
4	Aguacate	-3.01	-0.007
5	Pollo	-0.36	-0.005
6	Naranja	-5.66	-0.004
7	Carne de cerdo	-0.45	-0.003
8	Otros chiles frescos	-2.29	-0.003
9	Manzana	-0.94	-0.002
10	Guayaba	-3.99	-0.002

**INPC Energéticos y Tarifas Autorizadas por el Gobierno: Genéricos con mayores**

Índice	1Q Sep 2018	Var (% qna/qna)	Incidencia (%)
1	Gas doméstico LP	3.67	0.080
2	Gasolina de bajo octanaje	0.79	0.042
3	Gasolina de alto octanaje	0.59	0.004
4	Cuotas de autopistas	0.98	0.001
5	Derechos por el suministro de agua	0.07	0.001
6	Estacionamiento	0.12	0.000
7	Autobús urbano	0.00	0.000

**INPC Energéticos y Tarifas Autorizadas por el Gobierno: Genéricos con menores**

Índice	1Q Sep 2018	Var (% qna/qna)	Incidencia (%)
1	Electricidad	-0.67	-0.010
2	Trámites vehiculares	-0.64	-0.001
3	Expedición de documentos del sector	-0.41	0.000
4	Taxi	0.00	0.000
5	Metro o transporte eléctrico	0.00	0.000
6	Gas doméstico natural	0.00	0.000
7	Colectivo	0.00	0.000

**Misma quincena, año previo**

Índice	1Q Sep 2017	Var (% qna/qna)	Incidencia (%)
1	Gasolina de bajo octanaje	1.15	0.064
2	Gas doméstico LP	2.16	0.042
3	Gasolina de alto octanaje	1.14	0.007
4	Derechos por el suministro de agua	0.08	0.001
5	Cuotas de autopistas	0.83	0.001
6	Trámites vehiculares	0.41	0.001
7	Autobús urbano	0.01	0.000

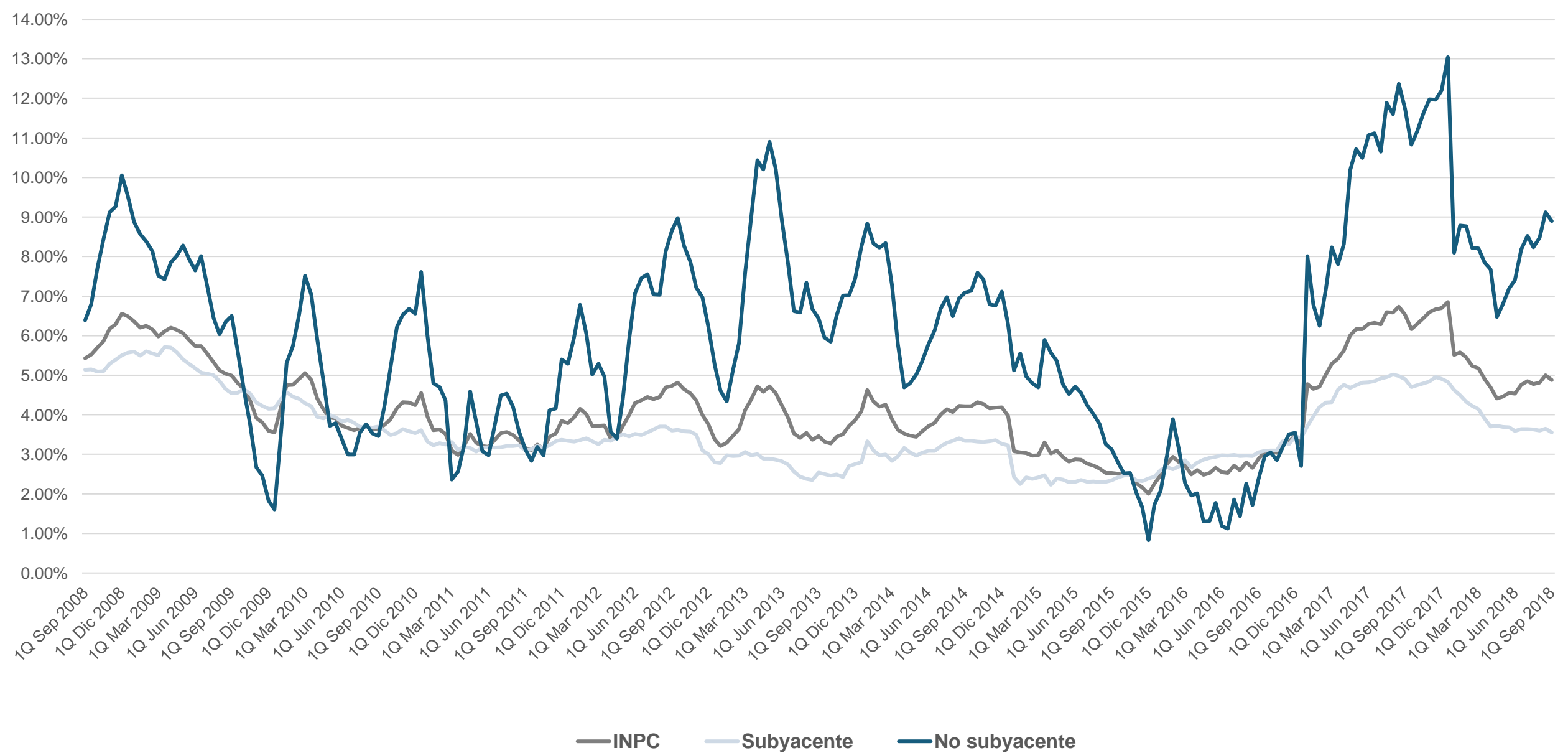
Índice	1Q Sep 2017	Var (% qna/qna)	Incidencia (%)
1	Electricidad	-0.25	-0.004
2	Metro o transporte eléctrico	0.00	0.000
3	Gas doméstico natural	0.00	0.000
4	Estacionamiento	0.00	0.000
5	Colectivo	0.00	0.000
6	Taxi	0.00	0.000
7	Expedición de documentos del sector	0.03	0.000

**Inflación Anual**

INPC	Variación Anual (%)			Incidencia Anual (%)		
	1Q Sep 2018	2Q Ago 2018	1Q Sep 2017	1Q Sep 2018	2Q Ago 2018	1Q Sep 2017
<b>General</b>	<b>4.88</b>	<b>5.00</b>	<b>6.53</b>	<b>4.88</b>	<b>5.00</b>	<b>6.53</b>
<b>Subyacente</b>	<b>3.56</b>	<b>3.65</b>	<b>4.90</b>	<b>2.64</b>	<b>2.74</b>	<b>3.73</b>
<b>Mercancías</b>	<b>3.91</b>	<b>3.95</b>	<b>6.26</b>	<b>1.33</b>	<b>1.38</b>	<b>2.19</b>
Alimentos, Bebidas y Tabaco	4.69	4.62	7.23	0.74	0.74	1.15
Mercancías No Alimenticias	3.27	3.38	5.46	0.59	0.64	1.05
<b>Servicios</b>	<b>3.20</b>	<b>3.35</b>	<b>3.73</b>	<b>1.28</b>	<b>1.34</b>	<b>1.53</b>
Vivienda	2.61	2.56	2.66	0.48	0.45	0.49
Educación	4.68	4.94	4.74	0.26	0.26	0.26
Otros servicios	3.70	3.83	4.55	0.59	0.65	0.79
<b>No Subyacente</b>	<b>8.90</b>	<b>9.13</b>	<b>11.73</b>	<b>2.30</b>	<b>2.28</b>	<b>2.80</b>
<b>Agropecuarios</b>	<b>1.22</b>	<b>1.87</b>	<b>11.03</b>	<b>0.12</b>	<b>0.19</b>	<b>1.05</b>
Frutas y Verduras	-1.03	0.55	19.26	-0.04	0.02	0.68
Pecuarios	2.40	2.24	6.15	0.15	0.13	0.37
<b>Energéticos y Tarifas Autorizadas</b>	<b>14.01</b>	<b>13.87</b>	<b>12.20</b>	<b>2.21</b>	<b>2.09</b>	<b>1.75</b>
Energéticos	19.32	19.21	14.96	1.96	1.86	1.35
Tarifas Autorizadas por el Gobierno	4.07	4.10	7.51	0.23	0.22	0.40

-En ciertos casos, la suma de los componentes de algún grupo de subíndices puede tener alguna discrepancia por efectos de redondeo.

**INPC: Comportamiento histórico, variación porcentual a/a**





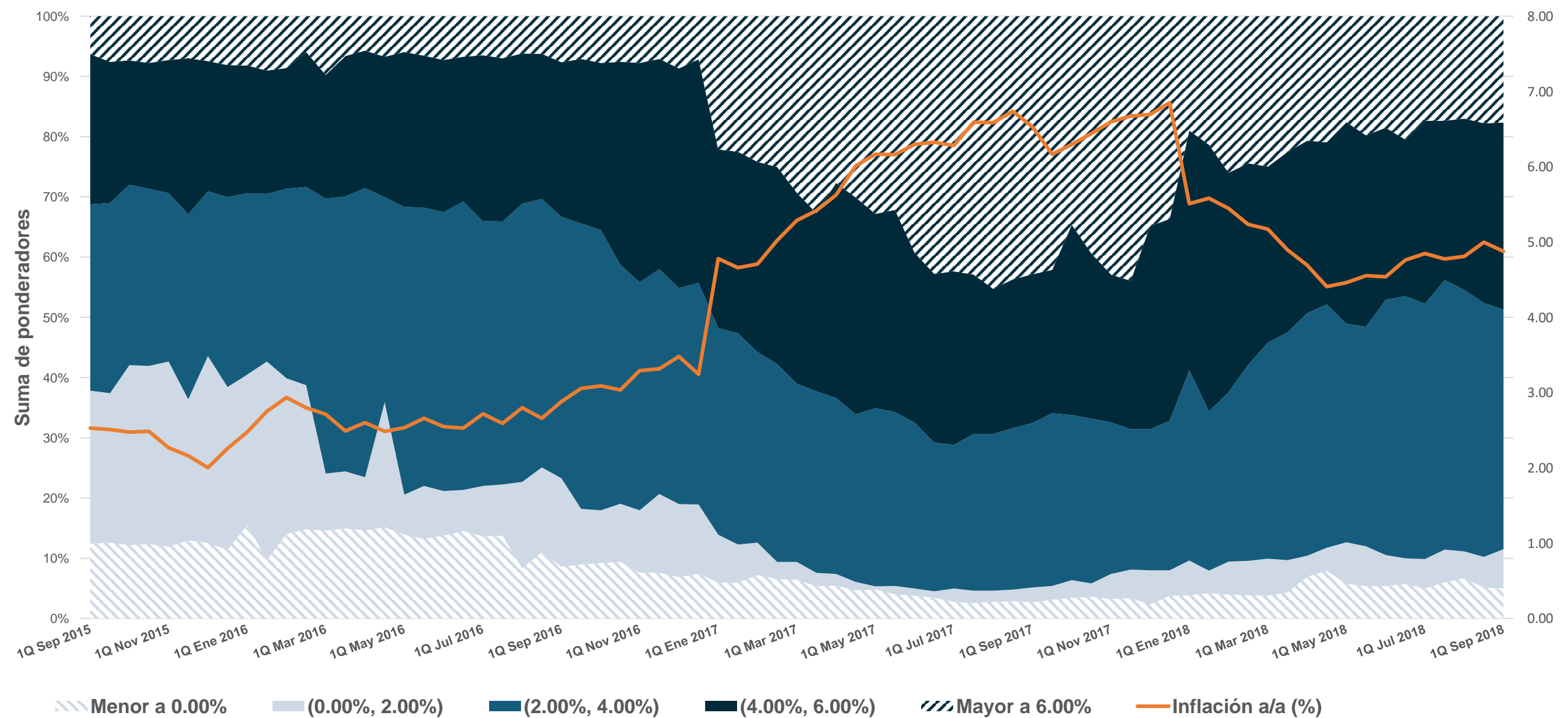
**INPC: Genéricos con mayores incidencias**

**INPC: Genéricos con menores incidencias**

Índice	1Q Sep 2018	Var. (% a/a)	Incidencia (%)
1	Gasolina de bajo octanaje	22.37	1.246
2	Gas doméstico LP	26.25	0.514
3	Vivienda propia	2.46	0.326
4	Loncherías, fondas, torterías y taquer	5.01	0.226
5	Restaurantes y similares	5.15	0.198
6	Gasolina de alto octanaje	17.10	0.109
7	Colectivo	5.10	0.107
8	Universidad	5.18	0.102
9	Refrescos envasados	7.37	0.095
10	Renta de vivienda	2.58	0.082
11	Automóviles	2.81	0.081
12	Tortilla de maíz	4.07	0.072
13	Electricidad	3.78	0.065
14	Papel higiénico y pañuelos desechab	10.45	0.063
15	Papa y otros tubérculos	17.98	0.059
16	Detergentes	7.84	0.059
17	Cerveza	3.34	0.058
18	Leche pasteurizada y fresca	3.67	0.057
19	Servicio doméstico	3.90	0.057
20	Cigarrillos	6.75	0.056
21	Derechos por el suministro de agua	5.36	0.055
22	Carne de res	2.00	0.053
23	Otros alimentos cocinados	4.62	0.052
24	Primaria	4.84	0.051
25	Preparatoria	4.71	0.048

Índice	1Q Sep 2018	Var. (% a/a)	Incidencia (%)
1	Jitomate	-17.53	-0.095
2	Cebolla	-24.15	-0.087
3	Frijol	-11.61	-0.046
4	Aguacate	-12.04	-0.026
5	Calabacita	-23.19	-0.025
6	Transporte aéreo	-10.53	-0.023
7	Chile serrano	-21.08	-0.019
8	Televisores	-5.74	-0.014
9	Azúcar	-6.18	-0.013
10	Otros chiles frescos	-10.09	-0.011
11	Computadoras	-4.21	-0.008
12	Tomate verde	-5.46	-0.007
13	Papaya	-6.31	-0.005
14	Chile poblano	-8.54	-0.005
15	Equipos y reproductores de audio	-6.01	-0.004
16	Otras legumbres secas	-4.39	-0.004
17	Servicios profesionales	-1.96	-0.004
18	Piña	-12.78	-0.003
19	Servicio de telefonía móvil	-0.31	-0.002
20	Muebles diversos para el hogar	-1.61	-0.001
21	Pantalones para niño	-0.45	-0.001
22	Vísceras de res	-0.83	-0.001
23	Blusas y playeras para mujer	-0.15	0.000
24	Toallas	-1.83	0.000
25	Focos	-0.63	0.000

**% de Ponderadores agrupados por rangos de variación a/a para la inflación**



Lunes, 24 de septiembre de 2018

**INPC Mercancías: Genéricos con mayores incidencias**

Índice	1Q Sep 2018	Var. (% a/a)	Incidencia (%)
1	Refrescos envasados	7.37	0.095
2	Automóviles	2.81	0.081
3	Tortilla de maíz	4.07	0.072
4	Papel higiénico y pañuelos desechab	10.45	0.063
5	Detergentes	7.84	0.059
6	Cerveza	3.34	0.058
7	Leche pasteurizada y fresca	3.67	0.057
8	Cigarrillos	6.75	0.056
9	Otros alimentos cocinados	4.62	0.052
10	Pan dulce	6.46	0.042

**INPC Mercancías: Genéricos con menores incidencias**

Índice	1Q Sep 2018	Var. (% a/a)	Incidencia (%)
1	Televisores	-5.74	-0.014
2	Azúcar	-6.18	-0.013
3	Computadoras	-4.21	-0.008
4	Equipos y reproductores de audio	-6.01	-0.004
5	Otras legumbres secas	-4.39	-0.004
6	Muebles diversos para el hogar	-1.61	-0.001
7	Pantalones para niño	-0.45	-0.001
8	Blusas y playeras para mujer	-0.15	0.000
9	Toallas	-1.83	0.000
10	Focos	-0.63	0.000

**Quincena anterior**

Índice	2Q Ago 2018	Var. (% a/a)	Incidencia (%)
1	Refrescos envasados	7.23	0.094
2	Automóviles	2.85	0.082
3	Tortilla de maíz	3.75	0.067
4	Papel higiénico y pañuelos desechab	10.48	0.062
5	Cerveza	3.60	0.062
6	Cigarrillos	6.86	0.057
7	Leche pasteurizada y fresca	3.60	0.056
8	Pan dulce	8.32	0.054
9	Detergentes	6.74	0.051
10	Otros alimentos cocinados	4.18	0.047

Índice	2Q Ago 2018	Var. (% a/a)	Incidencia (%)
1	Televisores	-5.74	-0.014
2	Azúcar	-6.18	-0.013
3	Computadoras	-4.21	-0.008
4	Crema para la piel	2.03	0.006
5	Equipos y reproductores de audio	-6.01	-0.004
6	Otras legumbres secas	-4.39	-0.004
7	Sábanas	-0.54	0.000
8	Muebles diversos para el hogar	-1.61	-0.001
9	Material y aparatos fotográficos	-0.42	0.000
10	Reproductores de video	0.04	0.000

**INPC Servicios: Genéricos con mayores incidencias**

Índice	1Q Sep 2018	Var. (% a/a)	Incidencia (%)
1	Vivienda propia	2.46	0.326
2	Loncherías, fondas, torterías y taquer	5.01	0.226
3	Restaurantes y similares	5.15	0.198
4	Universidad	5.18	0.102
5	Renta de vivienda	2.58	0.082
6	Servicio doméstico	3.90	0.057
7	Primaria	4.84	0.051
8	Preparatoria	4.71	0.048
9	Servicio de televisión de paga	4.79	0.036
10	Secundaria	4.49	0.033

**INPC Servicios: Genéricos con menores incidencias**

Índice	1Q Sep 2018	Var. (% a/a)	Incidencia (%)
1	Transporte aéreo	-10.53	-0.023
2	Servicios profesionales	-1.96	-0.004
3	Servicio de telefonía móvil	-0.31	-0.002
4	Servicio de internet	0.03	0.000
5	Análisis clínicos	1.30	0.001
6	Servicios turísticos en paquete	0.13	0.001
7	Servicios funerarios	1.23	0.002
8	Carrera corta	2.48	0.003
9	Hoteles	3.31	0.003
10	Atención médica durante el parto	2.37	0.003

**Quincena anterior**

Índice	2Q Ago 2018	Var. (% a/a)	Incidencia (%)
1	Vivienda propia	2.42	0.321
2	Loncherías, fondas, torterías y taquer	5.10	0.231
3	Restaurantes y similares	4.97	0.191
4	Universidad	5.01	0.098
5	Renta de vivienda	2.53	0.081
6	Servicio doméstico	3.78	0.055
7	Primaria	5.05	0.051
8	Preparatoria	4.89	0.050
9	Servicio de televisión de paga	4.89	0.037
10	Secundaria	4.65	0.033

Índice	2Q Ago 2018	Var. (% a/a)	Incidencia (%)
1	Transporte aéreo	-10.90	-0.024
2	Servicio de telefonía móvil	-0.65	-0.005
3	Servicio de internet	-0.27	-0.001
4	Análisis clínicos	1.13	0.001
5	Servicios funerarios	1.43	0.002
6	Carrera corta	2.49	0.003
7	Atención médica durante el parto	2.52	0.003
8	Guarderías y estancias infantiles	4.01	0.004
9	Lavado y engrasado de automóvil	2.96	0.004
10	Hoteles	4.92	0.004



lunes, 24 de septiembre de 2018

**INPC Agropecuarios: Genéricos con mayores incidencias**

Índice	1Q Sep 2018	Var. (% a/a)	Incidencia (%)
1	Papa y otros tubérculos	17.98	0.059
2	Carne de res	2.00	0.053
3	Manzana	15.56	0.040
4	Naranja	52.53	0.035
5	Huevo	4.72	0.032
6	Lechuga y col	25.60	0.027
7	Otras frutas	14.60	0.026
8	Pescado	5.14	0.022
9	Pepino	49.28	0.021
10	Carne de cerdo	2.77	0.021

**INPC Agropecuarios: Genéricos con menores incidencias**

Índice	1Q Sep 2018	Var. (% a/a)	Incidencia (%)
1	Jitomate	-17.53	-0.095
2	Cebolla	-24.15	-0.087
3	Frijol	-11.61	-0.046
4	Aguacate	-12.04	-0.026
5	Calabacita	-23.19	-0.025
6	Chile serrano	-21.08	-0.019
7	Otros chiles frescos	-10.09	-0.011
8	Tomate verde	-5.46	-0.007
9	Papaya	-6.31	-0.005
10	Chile poblano	-8.54	-0.005

**Quincena anterior**

Índice	2Q Ago 2018	Var. (% a/a)	Incidencia (%)
1	Papa y otros tubérculos	37.78	0.114
2	Carne de res	2.42	0.064
3	Naranja	67.51	0.048
4	Manzana	14.74	0.038
5	Lechuga y col	27.77	0.029
6	Huevo	3.58	0.024
7	Pescado	5.47	0.023
8	Carne de cerdo	2.78	0.021
9	Otras frutas	11.73	0.021
10	Pepino	45.68	0.019

Índice	2Q Ago 2018	Var. (% a/a)	Incidencia (%)
1	Jitomate	-27.54	-0.171
2	Frijol	-11.93	-0.048
3	Aguacate	-14.14	-0.032
4	Cebolla	-8.65	-0.026
5	Tomate verde	-15.99	-0.025
6	Chile serrano	-19.92	-0.018
7	Otros chiles frescos	-12.68	-0.015
8	Calabacita	-8.02	-0.008
9	Papaya	-6.91	-0.005
10	Piña	-17.39	-0.003

**INPC Energéticos y Tarifas Autorizadas por el Gobierno: Genéricos con mayores**

Índice	1Q Sep 2018	Var. (% a/a)	Incidencia (%)
1	Gasolina de bajo octanaje	22.37	1.246
2	Gas doméstico LP	26.25	0.514
3	Gasolina de alto octanaje	17.10	0.109
4	Colectivo	5.10	0.107
5	Electricidad	3.78	0.065
6	Derechos por el suministro de agua	5.36	0.055
7	Autobús urbano	2.46	0.027

**INPC Energéticos y Tarifas Autorizadas por el Gobierno: Genéricos con menores**

Índice	1Q Sep 2018	Var. (% a/a)	Incidencia (%)
1	Metro o transporte eléctrico	0.23	0.001
2	Estacionamiento	3.29	0.001
3	Trámites vehiculares	2.42	0.003
4	Cuotas de autopistas	5.33	0.004
5	Expedición de documentos del sector	6.12	0.005
6	Taxi	3.36	0.026
7	Gas doméstico natural	9.09	0.026

**Quincena anterior**

Índice	2Q Ago 2018	Var. (% a/a)	Incidencia (%)
1	Gasolina de bajo octanaje	22.82	1.261
2	Gas doméstico LP	24.40	0.469
3	Gasolina de alto octanaje	17.74	0.112
4	Colectivo	5.10	0.107
5	Electricidad	4.21	0.072
6	Derechos por el suministro de agua	5.37	0.055
7	Autobús urbano	2.47	0.027

Índice	2Q Ago 2018	Var. (% a/a)	Incidencia (%)
1	Metro o transporte eléctrico	0.23	0.001
2	Estacionamiento	3.16	0.001
3	Cuotas de autopistas	5.17	0.003
4	Trámites vehiculares	3.50	0.005
5	Expedición de documentos del sector	6.58	0.005
6	Taxi	3.36	0.026
7	Gas doméstico natural	9.09	0.026

## Estrategias de Mercado

Reporte de Inflación: México

**Finamex**<sup>®</sup>  
Casa de Bolsa

### Dirección de Estrategias de Mercado

Carlos Roberto Izquierdo, CFA  
*Fixed Income*  
[cizquierdo@finamex.com.mx](mailto:cizquierdo@finamex.com.mx)  
+52 (55) 5209 2149

José Arnulfo Quintero  
*Fixed Income*  
[jquintero@finamex.com.mx](mailto:jquintero@finamex.com.mx)  
+52 (55) 5209 2141

[estrategiasdemercado@finamex.com.mx](mailto:estrategiasdemercado@finamex.com.mx)

#### Anexo de Declaraciones

El contenido de este documento es de carácter estrictamente informativo y no constituye una oferta o recomendación de Casa de Bolsa Finamex S.A.B. de C.V. para comprar, vender o suscribir ninguna clase de valores, o bien para la realización de operaciones específicas.

Se hace saber a la audiencia que el documento presente puede ser elaborado por una persona perteneciente a una unidad de negocio distinta a la Dirección de Estrategias de Mercado dentro de Casa de Bolsa Finamex S.A.B. de C.V.

Casa de Bolsa Finamex S.A.B. de C.V. y/o sus empleados no se hacen responsables de la interpretación que se le de a la información y/o el contenido de este documento.

Casa de Bolsa Finamex S.A.B. de C.V. y/o sus empleados no aceptan, ni aceptarán, responsabilidad alguna por las pérdidas, daños o minusvalías que se deriven de decisiones de inversión que se hubiesen basado en este documento.

Las personas responsables por la elaboración de este reporte certifican que las opiniones mencionadas reflejan su propio y exclusivo punto de vista, y no representan la opinión de Casa de Bolsa Finamex S.A.B. de C.V. ni de sus funcionarios.

Las personas responsables por la elaboración de este reporte no reciben compensación alguna por expresar su opinión en algún sentido en particular sobre los temas mencionados en este documento.

Las personas responsables por la elaboración de este reporte no percibieron compensación alguna de personas distintas a Casa de Bolsa Finamex S.A.B. de C.V.

Este documento se realiza con base en información pública disponible, incluidas la BMV, Bloomberg, SIBolsa y otra información publicada en internet, que se consideran fuentes fidedignas, sin embargo no existe garantía de su con-fiabilidad, por lo que Casa de Bolsa Finamex S.A.B. de C.V. no ofrece ninguna garantía en cuanto a su precisión o integridad.