

Comentario

Hoy el INEGI dio a conocer el reporte de precios correspondiente a la segunda quincena de agosto con el INPC aumentando 0.30% con respecto a la primera quincena de agosto, resultando por arriba de nuestro pronóstico de 0.83%, y de la expectativa de mercado de 0.20%. Por su parte, la inflación subyacente fue 0.09%, ligeramente por arriba de nuestro pronóstico de 0.07% y en línea con la expectativa de mercado. En el primer cuadro se observa que las principales diferencias entre nuestro pronóstico y el observado se explican por una subestimación de 0.08% en Agropecuarios y otra de 0.02% en Energéticos y Tarifas Autorizadas. Los genéricos con mayores incidencias en la quincena fueron Gasolina de bajo octanaje, Cebolla y Huevo; mientras que los genéricos con menores incidencias fueron: Transporte aéreo, Papa y otros tubérculos y Naranja. Así, la inflación doce meses aumentó de 4.81% a 5.00%. Mientras que la inflación subyacente aumentó de 3.60 a 3.65%.

Pronóstico Finamex Quincenal vs. Observado

INPC	Variación Quincenal (%)				Incidencia Quincenal (%)		
	Pronóstico Finamex	Observado			Pronóstico Finamex	Observado 2Q Ago 2018	Diferencia
		2Q Ago 2018	2Q Ago 2017	2Q Ago 2016			
General	0.18	0.30	0.12	-0.02	0.18	0.30	0.12
Subyacente	0.07	0.09	0.05	0.08	0.05	0.07	0.02
Mercancías	0.10	0.14	0.05	0.18	0.04	0.06	0.02
Alimentos, Bebidas y Tabaco	0.06	0.18	0.05	0.05	0.01	0.04	0.02
Mercancías No Alimenticias	0.15	0.10	0.04	0.28	0.03	0.02	-0.01
Servicios	0.03	0.03	0.04	0.00	0.01	0.01	0.00
Vivienda	0.13	0.13	0.13	0.08	0.02	0.02	0.00
Educación	0.25	0.16	0.30	0.16	0.01	0.01	0.00
Otros servicios	-0.10	-0.08	-0.12	-0.13	-0.02	-0.01	0.00
No Subyacente	0.51	0.93	0.33	-0.36	0.13	0.23	0.10
Agropecuarios	0.48	1.28	0.28	1.23	0.05	0.13	0.08
Frutas y Verduras	0.70	2.03	0.64	2.86	0.03	0.09	0.06
Pecuarios	0.31	0.64	0.05	0.31	0.02	0.04	0.02
Energéticos y Tarifas Autorizadas	0.54	0.68	0.36	-1.36	0.08	0.10	0.02
Energéticos	0.74	0.89	0.46	-2.15	0.07	0.09	0.01
Tarifas Autorizadas por el Gobierno	0.06	0.20	0.20	0.00	0.00	0.01	0.01

En ciertos casos, la suma de los componentes de algún grupo de subíndices puede tener alguna discrepancia por efectos de redondeo.

INPC: Genéricos con mayores incidencias

Índice	2Q Ago 2018	Var (% qna/qna)	Incidencia (%)
1	Gasolina de bajo octanaje	0.94	0.050
2	Cebolla	19.17	0.038
3	Huevo	5.13	0.036
4	Jitomate	6.00	0.030
5	Gas doméstico LP	1.24	0.027
6	Vivienda propia	0.13	0.015
7	Refrescos envasados	0.54	0.011
8	Otras verduras y legumbres	3.99	0.010
9	Loncherías, fondas, torterías y taquer	0.19	0.009
10	Limón	9.32	0.008
11	Otros alimentos cocinados	0.67	0.007
12	Carne de res	0.29	0.006
13	Pepino	12.90	0.006
14	Gasolina de alto octanaje	0.81	0.006
15	Ejotes	17.94	0.006
16	Gas doméstico natural	2.37	0.005
17	Melón	7.75	0.004
18	Pan dulce	0.45	0.004
19	Ropa de abrigo	1.46	0.003
20	Jamón	0.75	0.003
21	Lechuga y col	2.35	0.003
22	Antibióticos	1.53	0.003
23	Agua embotellada	0.43	0.003
24	Renta de vivienda	0.14	0.003
25	Restaurantes y similares	0.11	0.003

INPC: Genéricos con menores incidencias

Índice	2Q Ago 2018	Var (% qna/qna)	Incidencia (%)
1	Transporte aéreo	-10.33	-0.023
2	Papa y otros tubérculos	-2.35	-0.011
3	Naranja	-4.42	-0.010
4	Pollo	-0.64	-0.010
5	Plátanos	-2.60	-0.006
6	Servicio de telefonía móvil	-0.34	-0.004
7	Tomate verde	-2.65	-0.004
8	Manzana	-1.47	-0.004
9	Hoteles	-1.51	-0.004
10	Servicios turísticos en paquete	-0.98	-0.004
11	Frijol	-0.74	-0.003
12	Pañales	-0.87	-0.003
13	Alimento para mascotas	-0.46	-0.003
14	Azúcar	-0.70	-0.003
15	Paquetes de internet, telefonía y telev	-0.22	-0.002
16	Pan blanco	-0.72	-0.002
17	Neumáticos	-0.71	-0.002
18	Zapatos para niños y niñas	-0.49	-0.002
19	Yogurt	-0.55	-0.002
20	Autobús foráneo	-0.19	-0.001
21	Tequila	-0.78	-0.001
22	Jugos o néctares envasados	-0.40	-0.001
23	Equipo terminal de comunicación	-0.40	-0.001
24	Leche evaporada, condensada y mat	-0.60	-0.001
25	Refrigeradores	-0.50	-0.001

viernes, 7 de septiembre de 2018

INPC Mercancías: Genéricos con mayores incidencias

Índice	2Q Ago 2018	Var (% qna/qna)	Incidencia (%)
1	Refrescos envasados	0.54	0.011
2	Otros alimentos cocinados	0.67	0.007
3	Pan dulce	0.45	0.004
4	Ropa de abrigo	1.46	0.003
5	Jamón	0.75	0.003
6	Antibióticos	1.53	0.003
7	Agua embotellada	0.43	0.003
8	Tortilla de maíz	0.16	0.003
9	Material escolar	0.46	0.003
10	Detergentes	0.51	0.003

INPC Mercancías: Genéricos con menores incidencias

Índice	2Q Ago 2018	Var (% qna/qna)	Incidencia (%)
1	Pañales	-0.87	-0.003
2	Alimento para mascotas	-0.46	-0.003
3	Azúcar	-0.70	-0.003
4	Pan blanco	-0.72	-0.002
5	Neumáticos	-0.71	-0.002
6	Zapatos para niños y niñas	-0.49	-0.002
7	Yogurt	-0.55	-0.002
8	Tequila	-0.78	-0.001
9	Jugos o néctares envasados	-0.40	-0.001
10	Equipo terminal de comunicación	-0.40	-0.001

Misma quincena, año previo

Índice	2Q Ago 2017	Var (% qna/qna)	Incidencia (%)
1	Refrescos envasados	0.40	0.005
2	Automóviles	0.15	0.004
3	Productos para el cabello	0.44	0.003
4	Pantalones para hombre	0.58	0.002
5	Ropa de abrigo	0.71	0.002
6	Neumáticos	0.79	0.002
7	Navajas y máquinas de afeitar	0.78	0.002
8	Leche pasteurizada y fresca	0.10	0.002
9	Zapatos tenis	0.24	0.002
10	Otros alimentos cocinados	0.13	0.002

Índice	2Q Ago 2017	Var (% qna/qna)	Incidencia (%)
1	Detergentes	-0.83	-0.006
2	Suavizantes y limpiadores	-0.96	-0.006
3	Toallas sanitarias	-1.99	-0.005
4	Material escolar	-0.91	-0.003
5	Lociones y perfumes	-0.52	-0.003
6	Yogurt	-1.37	-0.003
7	Queso fresco	-0.68	-0.002
8	Cereales en hojuelas	-0.76	-0.002
9	Blanqueadores	-0.75	-0.002
10	Salas	-1.62	-0.002

INPC Servicios: Genéricos con mayores incidencias

Índice	2Q Ago 2018	Var (% qna/qna)	Incidencia (%)
1	Vivienda propia	0.13	0.015
2	Loncherías, fondas, torterías y taquer	0.19	0.009
3	Renta de vivienda	0.14	0.003
4	Restaurantes y similares	0.11	0.003
5	Universidad	0.15	0.002
6	Servicio de televisión de paga	0.35	0.002
7	Consulta y prótesis dental	0.58	0.002
8	Otros servicios culturales, diversiones	0.26	0.002
9	Preparatoria	0.25	0.002
10	Primaria	0.16	0.001

INPC Servicios: Genéricos con menores incidencias

Índice	2Q Ago 2018	Var (% qna/qna)	Incidencia (%)
1	Transporte aéreo	-10.33	-0.023
2	Servicio de telefonía móvil	-0.34	-0.004
3	Hoteles	-1.51	-0.004
4	Servicios turísticos en paquete	-0.98	-0.004
5	Paquetes de internet, telefonía y telev	-0.22	-0.002
6	Autobús foráneo	-0.19	-0.001
7	Servicios funerarios	-0.45	-0.001
8	Sala de belleza y masajes	-0.08	0.000
9	Reparación de automóvil	-0.13	0.000
10	Club deportivo	0.00	0.000

Misma quincena, año previo

Índice	2Q Ago 2017	Var (% qna/qna)	Incidencia (%)
1	Vivienda propia	0.11	0.015
2	Universidad	0.48	0.009
3	Servicio doméstico	0.31	0.005
4	Loncherías, fondas, torterías y taquer	0.10	0.004
5	Renta de vivienda	0.11	0.003
6	Preparatoria	0.27	0.003
7	Restaurantes y similares	0.07	0.003
8	Servicio de tintorería	1.48	0.002
9	Autobús foráneo	0.43	0.002
10	Operación quirúrgica	0.77	0.001

Índice	2Q Ago 2017	Var (% qna/qna)	Incidencia (%)
1	Servicios turísticos en paquete	-3.74	-0.022
2	Transporte aéreo	-5.39	-0.013
3	Servicio de telefonía móvil	-0.24	-0.002
4	Hoteles	-0.94	-0.001
5	Mantenimiento de automóvil	-0.39	-0.001
6	Club deportivo	-0.02	0.000
7	Corte de cabello	0.00	0.000
8	Centro nocturno	0.00	0.000
9	Hospitalización parto	0.01	0.000
10	Atención médica durante el parto	0.02	0.000

viernes, 7 de septiembre de 2018

INPC Agropecuarios: Genéricos con mayores incidencias

Índice	2Q Ago 2018	Var (% qna/qna)	Incidencia (%)
1	Cebolla	19.17	0.038
2	Huevo	5.13	0.036
3	Jitomate	6.00	0.030
4	Otras verduras y legumbres	3.99	0.010
5	Limón	9.32	0.008
6	Carne de res	0.29	0.006
7	Pepino	12.90	0.006
8	Ejotes	17.94	0.006
9	Melón	7.75	0.004
10	Lechuga y col	2.35	0.003

INPC Agropecuarios: Genéricos con menores incidencias

Índice	2Q Ago 2018	Var (% qna/qna)	Incidencia (%)
1	Papa y otros tubérculos	-2.35	-0.011
2	Naranja	-4.42	-0.010
3	Pollo	-0.64	-0.010
4	Plátanos	-2.60	-0.006
5	Tomate verde	-2.65	-0.004
6	Manzana	-1.47	-0.004
7	Frijol	-0.74	-0.003
8	Calabacita	-1.16	-0.001
9	Durazno	-3.10	-0.001
10	Zanahoria	-0.96	-0.001

Misma quincena, año previo

Índice	2Q Ago 2017	Var (% qna/qna)	Incidencia (%)
1	Cebolla	57.93	0.110
2	Limón	15.68	0.015
3	Papa y otros tubérculos	4.51	0.013
4	Huevo	0.80	0.005
5	Papaya	6.67	0.005
6	Melón	8.34	0.004
7	Pescado	0.82	0.003
8	Otras frutas	1.74	0.003
9	Lechuga y col	1.67	0.002
10	Carne de cerdo	0.22	0.002

Índice	2Q Ago 2017	Var (% qna/qna)	Incidencia (%)
1	Jitomate	-10.83	-0.075
2	Plátanos	-9.14	-0.020
3	Aguacate	-4.38	-0.010
4	Chile serrano	-9.81	-0.010
5	Tomate verde	-5.17	-0.008
6	Pollo	-0.47	-0.007
7	Chayote	-7.18	-0.004
8	Carne de res	-0.09	-0.002
9	Otros chiles frescos	-1.56	-0.002
10	Pepino	-2.97	-0.001

INPC Energéticos y Tarifas Autorizadas por el Gobierno: Genéricos con mayores incidencias

Índice	2Q Ago 2018	Var (% qna/qna)	Incidencia (%)
1	Gasolina de bajo octanaje	0.94	0.050
2	Gas doméstico LP	1.24	0.027
3	Gasolina de alto octanaje	0.81	0.006
4	Gas doméstico natural	2.37	0.005
5	Derechos por el suministro de agua	0.30	0.003
6	Autobús urbano	0.26	0.003
7	Colectivo	0.20	0.002

INPC Energéticos y Tarifas Autorizadas por el Gobierno: Genéricos con menores incidencias

Índice	2Q Ago 2018	Var (% qna/qna)	Incidencia (%)
1	Metro o transporte eléctrico	0.00	0.000
2	Expedición de documentos del sector	0.00	0.000
3	Electricidad	0.00	0.000
4	Cuotas de autopistas	0.00	0.000
5	Estacionamiento	0.01	0.000
6	Trámites vehiculares	0.09	0.000
7	Taxi	0.07	0.000

Misma quincena, año previo

Índice	2Q Ago 2017	Var (% qna/qna)	Incidencia (%)
1	Gas doméstico LP	1.78	0.034
2	Autobús urbano	0.65	0.007
3	Gasolina de bajo octanaje	0.11	0.006
4	Gas doméstico natural	1.85	0.005
5	Colectivo	0.17	0.003
6	Gasolina de alto octanaje	0.15	0.001
7	Taxi	0.03	0.000

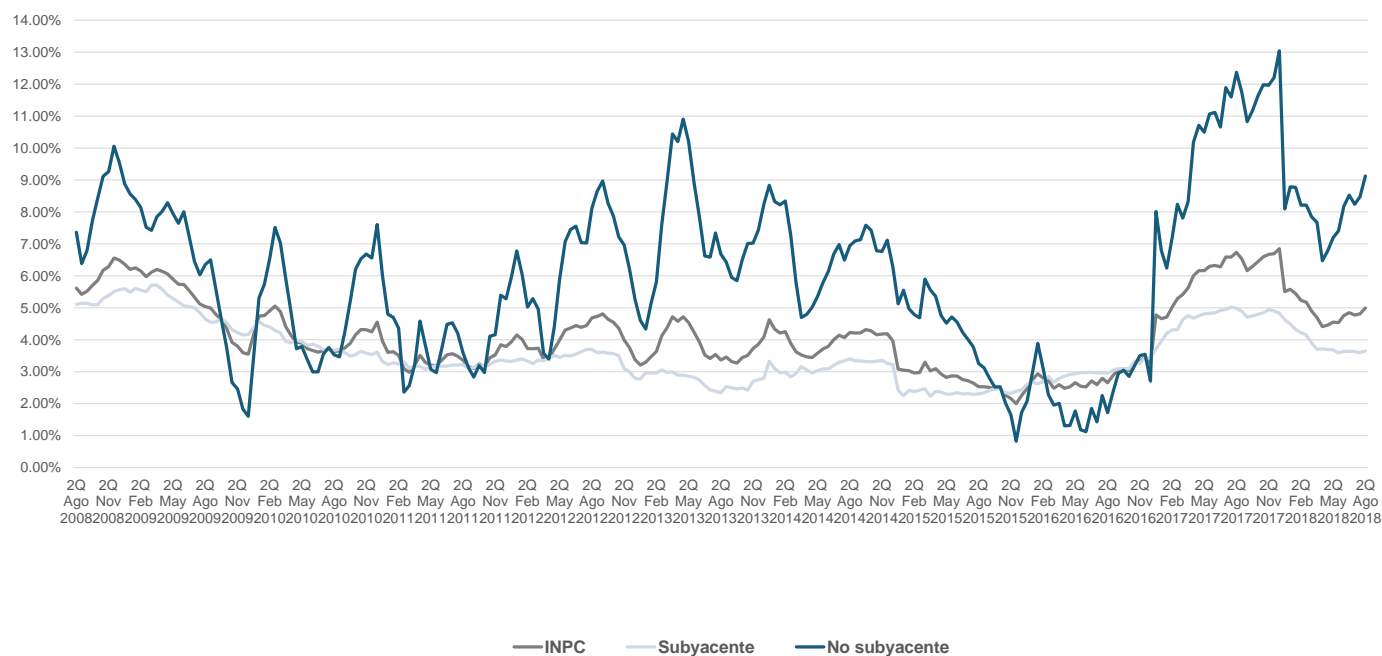
Índice	2Q Ago 2017	Var (% qna/qna)	Incidencia (%)
1	Metro o transporte eléctrico	0.00	0.000
2	Expedición de documentos del sector	0.00	0.000
3	Estacionamiento	0.00	0.000
4	Electricidad	0.00	0.000
5	Cuotas de autopistas	0.00	0.000
6	Trámites vehiculares	0.01	0.000
7	Derechos por el suministro de agua	0.02	0.000

Inflación Anual

INPC	Variación Anual (%)			Incidencia Anual (%)		
	2Q Ago 2018	1Q Ago 2018	2Q Ago 2017	2Q Ago 2018	1Q Ago 2018	2Q Ago 2017
General	5.00	4.81	6.74	5.00	4.68	6.74
Subyacente	3.65	3.60	4.98	2.70	2.61	3.80
Mercancías	3.95	3.85	6.44	1.34	1.29	2.26
Alimentos, Bebidas y Tabaco	4.62	4.49	7.58	0.73	0.68	1.20
Mercancías No Alimenticias	3.38	3.32	5.50	0.62	0.61	1.06
Servicios	3.35	3.36	3.74	1.35	1.32	1.54
Vivienda	2.56	2.56	2.65	0.47	0.45	0.49
Educación	4.94	5.10	4.70	0.27	0.26	0.25
Otros servicios	3.83	3.79	4.61	0.62	0.60	0.80
No Subyacente	9.13	8.48	12.37	2.36	2.07	2.94
Agropecuarios	1.87	0.87	13.36	0.19	0.05	1.25
Frutas y Verduras	0.55	-0.83	24.47	0.02	-0.06	0.83
Pecuarios	2.24	1.63	6.99	0.14	0.10	0.42
Energéticos y Tarifas Autorizadas	13.87	13.51	11.72	2.18	2.03	1.68
Energéticos	19.21	18.71	14.22	1.94	1.80	1.28
Tarifas Autorizadas por el Gobierno	4.10	4.10	7.49	0.23	0.22	0.40

-En ciertos casos, la suma de los componentes de algún grupo de subíndices puede tener alguna discrepancia por efectos de redondeo.

INPC: Comportamiento histórico, variación porcentual a/a



viernes, 7 de septiembre de 2018

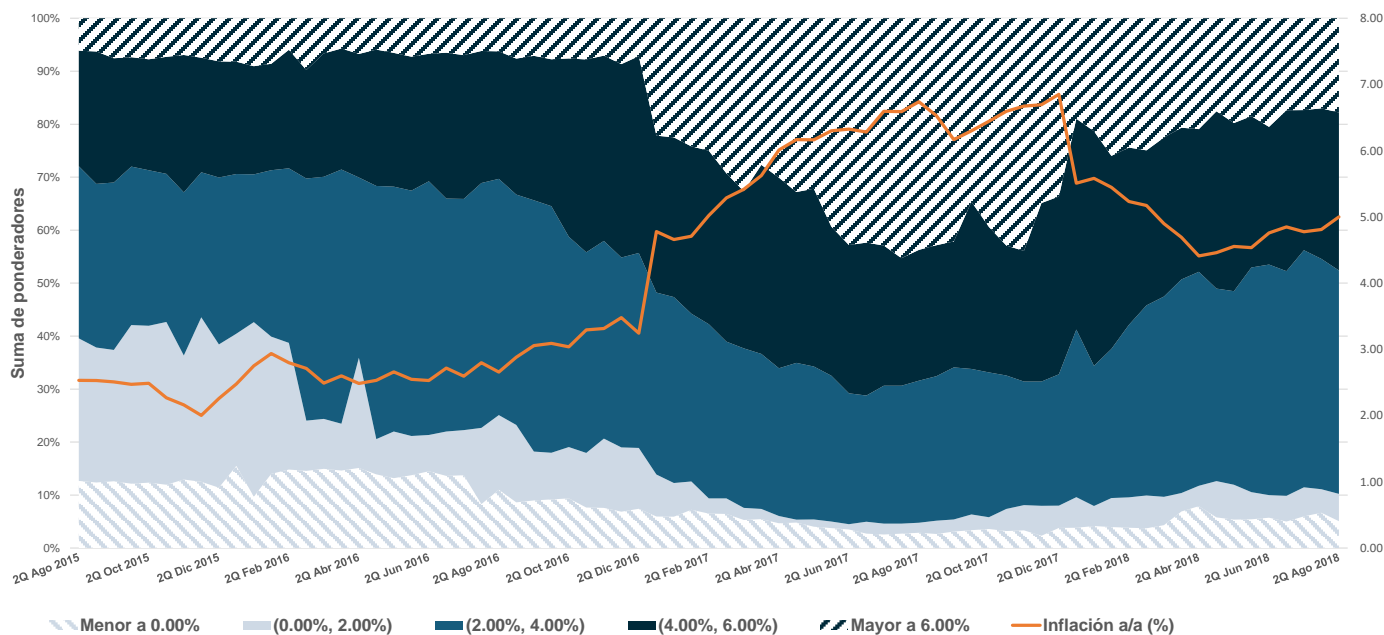
INPC: Genéricos con mayores incidencias

Índice	2Q Ago 2018	Var. (% a/a)	Incidencia (%)
1	Gasolina de bajo octanaje	22.82	1.261
2	Gas doméstico LP	24.40	0.469
3	Vivienda propia	2.42	0.321
4	Loncherías, fondas, torterías y taquer	5.10	0.231
5	Restaurantes y similares	4.97	0.191
6	Papa y otros tubérculos	37.78	0.114
7	Gasolina de alto octanaje	17.74	0.112
8	Colectivo	5.10	0.107
9	Universidad	5.01	0.098
10	Refrescos envasados	7.23	0.094
11	Automóviles	2.85	0.082
12	Renta de vivienda	2.53	0.081
13	Electricidad	4.21	0.072
14	Tortilla de maíz	3.75	0.067
15	Carne de res	2.42	0.064
16	Papel higiénico y pañuelos desechabl	10.48	0.062
17	Cerveza	3.60	0.062
18	Cigarrillos	6.86	0.057
19	Leche pasteurizada y fresca	3.60	0.056
20	Derechos por el suministro de agua	5.37	0.055
21	Servicio doméstico	3.78	0.055
22	Pan dulce	8.32	0.054
23	Primaria	5.05	0.051
24	Detergentes	6.74	0.051
25	Preparatoria	4.89	0.050

INPC: Genéricos con menores incidencias

Índice	2Q Ago 2018	Var. (% a/a)	Incidencia (%)
1	Jitomate	-27.54	-0.171
2	Frijol	-11.93	-0.048
3	Aguacate	-14.14	-0.032
4	Cebolla	-8.65	-0.026
5	Tomate verde	-15.99	-0.025
6	Transporte aéreo	-10.90	-0.024
7	Chile serrano	-19.92	-0.018
8	Otros chiles frescos	-12.68	-0.015
9	Televisores	-4.70	-0.011
10	Azúcar	-5.25	-0.011
11	Computadoras	-4.71	-0.009
12	Calabacita	-8.02	-0.008
13	Papaya	-6.91	-0.005
14	Servicio de telefonía móvil	-0.65	-0.005
15	Crema para la piel	-1.25	-0.004
16	Equipos y reproductores de audio	-5.38	-0.004
17	Otras legumbres secas	-4.07	-0.003
18	Piña	-17.39	-0.003
19	Camarón	-1.34	-0.002
20	Melón	-2.26	-0.001
21	Guayaba	-2.04	-0.001
22	Visceras de res	-1.38	-0.001
23	Servicio de internet	-0.27	-0.001
24	Chile poblano	-1.43	-0.001
25	Sábanas	-1.24	0.000

% de Ponderadores agrupados por rangos de variación a/a para la inflación



viernes, 7 de septiembre de 2018

INPC Mercancías: Genéricos con mayores incidencias

Índice	2Q Ago 2018	Var. (% a/a)	Incidencia (%)
1	Refrescos envasados	7.23	0.094
2	Automóviles	2.85	0.082
3	Tortilla de maíz	3.75	0.067
4	Papel higiénico y pañuelos desechabl	10.48	0.062
5	Cerveza	3.60	0.062
6	Cigarrillos	6.86	0.057
7	Leche pasteurizada y fresca	3.60	0.056
8	Pan dulce	8.32	0.054
9	Detergentes	6.74	0.051
10	Otros alimentos cocinados	4.18	0.047

INPC Mercancías: Genéricos con menores incidencias

Índice	2Q Ago 2018	Var. (% a/a)	Incidencia (%)
1	Televisores	-4.70	-0.011
2	Azúcar	-5.25	-0.011
3	Computadoras	-4.71	-0.009
4	Cremas para la piel	-1.25	-0.004
5	Equipos y reproductores de audio	-5.38	-0.004
6	Otras legumbres secas	-4.07	-0.003
7	Sábanas	-1.24	0.000
8	Muebles diversos para el hogar	-0.84	0.000
9	Material y aparatos fotográficos	-0.37	0.000
10	Reproductores de video	-0.36	0.000

Quincena anterior

Índice	1Q Ago 2018	Var. (% a/a)	Incidencia (%)
1	Refrescos envasados	7.09	0.088
2	Automóviles	2.92	0.081
3	Tortilla de maíz	3.66	0.062
4	Papel higiénico y pañuelos desechabl	10.52	0.060
5	Cerveza	3.46	0.057
6	Leche pasteurizada y fresca	3.75	0.056
7	Cigarrillos	6.80	0.055
8	Pan dulce	8.08	0.050
9	Otros alimentos cocinados	3.63	0.039
10	Detergentes	5.32	0.039

Índice	1Q Ago 2018	Var. (% a/a)	Incidencia (%)
1	Computadoras	-5.38	-0.010
2	Televisores	-4.05	-0.009
3	Azúcar	-4.36	-0.009
4	Cremas para la piel	-1.34	-0.004
5	Equipos y reproductores de audio	-4.83	-0.003
6	Otras legumbres secas	-3.33	-0.003
7	Recámaras	-1.44	-0.001
8	Reproductores de video	-0.77	0.000
9	Películas, música y videojuegos	-0.29	0.000
10	Licuadoras	-0.09	0.000

INPC Servicios: Genéricos con mayores incidencias

Índice	2Q Ago 2018	Var. (% a/a)	Incidencia (%)
1	Vivienda propia	2.42	0.321
2	Loncherías, fondas, torterías y taquer	5.10	0.231
3	Restaurantes y similares	4.97	0.191
4	Universidad	5.01	0.098
5	Renta de vivienda	2.53	0.081
6	Servicio doméstico	3.78	0.055
7	Primaria	5.05	0.051
8	Preparatoria	4.89	0.050
9	Servicio de televisión de paga	4.89	0.037
10	Secundaria	4.65	0.033

INPC Servicios: Genéricos con menores incidencias

Índice	2Q Ago 2018	Var. (% a/a)	Incidencia (%)
1	Transporte aéreo	-10.90	-0.024
2	Servicio de telefonía móvil	-0.65	-0.005
3	Servicio de internet	-0.27	-0.001
4	Análisis clínicos	1.13	0.001
5	Servicios funerarios	1.43	0.002
6	Carrera corta	2.49	0.003
7	Atención médica durante el parto	2.52	0.003
8	Guarderías y estancias infantiles	4.01	0.004
9	Lavado y engrasado de automóvil	2.96	0.004
10	Hoteles	4.92	0.004

Quincena anterior

Índice	1Q Ago 2018	Var. (% a/a)	Incidencia (%)
1	Vivienda propia	2.40	0.305
2	Loncherías, fondas, torterías y taquer	5.00	0.217
3	Restaurantes y similares	4.93	0.182
4	Universidad	5.37	0.100
5	Renta de vivienda	2.49	0.076
6	Servicio doméstico	4.00	0.055
7	Primaria	5.01	0.049
8	Preparatoria	4.92	0.048
9	Servicio de televisión de paga	4.54	0.033
10	Secundaria	4.67	0.032

Índice	1Q Ago 2018	Var. (% a/a)	Incidencia (%)
1	Transporte aéreo	-5.98	-0.014
2	Servicio de telefonía móvil	-0.55	-0.004
3	Servicio de Internet	-0.34	-0.001
4	Servicios turísticos en paquete	-0.08	0.000
5	Análisis clínicos	1.02	0.000
6	Carrera corta	2.74	0.003
7	Atención médica durante el parto	2.35	0.003
8	Servicios funerarios	2.05	0.003
9	Guarderías y estancias infantiles	4.08	0.003
10	Lavado y engrasado de automóvil	2.99	0.004

viernes, 7 de septiembre de 2018

INPC Agropecuarios: Genéricos con mayores incidencias

Índice	2Q Ago 2018	Var. (% a/a)	Incidencia (%)
1	Papa y otros tubérculos	37.78	0.114
2	Carne de res	2.42	0.064
3	Naranja	67.51	0.048
4	Manzana	14.74	0.038
5	Lechuga y col	27.77	0.029
6	Huevo	3.58	0.024
7	Pescado	5.47	0.023
8	Carne de cerdo	2.78	0.021
9	Otras frutas	11.73	0.021
10	Pepino	45.68	0.019

INPC Agropecuarios: Genéricos con menores incidencias

Índice	2Q Ago 2018	Var. (% a/a)	Incidencia (%)
1	Jitomate	-27.54	-0.171
2	Frijol	-11.93	-0.048
3	Aguacate	-14.14	-0.032
4	Cebolla	-8.65	-0.026
5	Tomate verde	-15.99	-0.025
6	Chile serrano	-19.92	-0.018
7	Otros chiles frescos	-12.68	-0.015
8	Calabacita	-8.02	-0.008
9	Papaya	-6.91	-0.005
10	Piña	-17.39	-0.003

Quincena anterior

Índice	1Q Ago 2018	Var. (% a/a)	Incidencia (%)
1	Papa y otros tubérculos	47.45	0.132
2	Carne de res	2.03	0.052
3	Naranja	74.90	0.051
4	Manzana	16.53	0.041
5	Cebolla	21.06	0.038
6	Lechuga y col	26.92	0.026
7	Pescado	5.73	0.023
8	Carne de cerdo	3.01	0.022
9	Otras Frutas	12.85	0.022
10	Limón	20.97	0.019

Índice	1Q Ago 2018	Var. (% a/a)	Incidencia (%)
1	Jitomate	-39.04	-0.261
2	Aguacate	-18.45	-0.042
3	Frijol	-10.98	-0.042
4	Tomate verde	-18.17	-0.028
5	Chile serrano	-27.25	-0.026
6	Otros chiles frescos	-14.81	-0.017
7	Plátanos	-4.47	-0.009
8	Calabacita	-6.19	-0.006
9	Huevo	-0.68	-0.004
10	Piña	-19.87	-0.004

INPC Energéticos y Tarifas Autorizadas por el Gobierno: Genéricos con mayores incidencias

Índice	2Q Ago 2018	Var. (% a/a)	Incidencia (%)
1	Gasolina de bajo octanaje	22.82	1.261
2	Gas doméstico LP	24.40	0.469
3	Gasolina de alto octanaje	17.74	0.112
4	Colectivo	5.10	0.107
5	Electricidad	4.21	0.072
6	Derechos por el suministro de agua	5.37	0.055
7	Autobús urbano	2.47	0.027

INPC Energéticos y Tarifas Autorizadas por el Gobierno: Genéricos con menores incidencias

Índice	2Q Ago 2018	Var. (% a/a)	Incidencia (%)
1	Metro o transporte eléctrico	0.23	0.001
2	Estacionamiento	3.16	0.001
3	Cuotas de autopistas	5.17	0.003
4	Trámites vehiculares	3.50	0.005
5	Expedición de documentos del sector	6.58	0.005
6	Taxi	3.36	0.026
7	Gas doméstico natural	9.09	0.026

Quincena anterior

Índice	1Q Ago 2018	Var. (% a/a)	Incidencia (%)
1	Gasolina de bajo octanaje	21.81	1.155
2	Gas doméstico LP	25.07	0.454
3	Gasolina de alto octanaje	16.96	0.103
4	Colectivo	5.07	0.102
5	Electricidad	4.21	0.069
6	Derechos por el suministro de agua	5.08	0.050
7	Autobús urbano	2.88	0.030

Índice	1Q Ago 2018	Var. (% a/a)	Incidencia (%)
1	Metro o transporte eléctrico	0.23	0.001
2	Estacionamiento	3.15	0.001
3	Cuotas de autopistas	5.17	0.003
4	Trámites vehiculares	3.42	0.004
5	Expedición de documentos del sector	6.58	0.005
6	Gas doméstico natural	8.54	0.023
7	Taxi	3.31	0.024

Dirección de Estrategias de Mercado

Carlos Roberto Izquierdo, CFA
Fixed Income
cizquierdo@finamex.com.mx
+52 (55) 5209 2149

José Arnulfo Quintero
Fixed Income
jquintero@finamex.com.mx
+52 (55) 5209 2141

estrategiasdemercado@finamex.com.mx

Anexo de Declaraciones

El contenido de este documento es de carácter estrictamente informativo y no constituye una oferta o recomendación de Casa de Bolsa Finamex S.A.B. de C.V. para comprar, vender o suscribir ninguna clase de valores, o bien para la realización de operaciones específicas.

Se hace saber a la audiencia que el documento presente puede ser elaborado por una persona perteneciente a una unidad de negocio distinta a la Dirección de Estrategias de Mercado dentro de Casa de Bolsa Finamex S.A.B. de C.V.

Casa de Bolsa Finamex S.A.B. de C.V. y/o sus empleados no se hacen responsables de la interpretación que se le de a la información y/o el contenido de este documento.

Casa de Bolsa Finamex S.A.B. de C.V. y/o sus empleados no aceptan, ni aceptarán, responsabilidad alguna por las pérdidas, daños o minusvalías que se deriven de decisiones de inversión que se hubiesen basado en este documento.

Las personas responsables por la elaboración de este reporte certifican que las opiniones mencionadas reflejan su propio y exclusivo punto de vista, y no representan la opinión de Casa de Bolsa Finamex S.A.B. de C.V. ni de sus funcionarios.

Las personas responsables por la elaboración de este reporte no reciben compensación alguna por expresar su opinión en algún sentido en particular sobre los temas mencionados en este documento.

Las personas responsables por la elaboración de este reporte no percibieron compensación alguna de personas distintas a Casa de Bolsa Finamex S.A.B. de C.V.

Este documento se realiza con base en información pública disponible, incluidas la BMV, Bloomberg, SIBolsa y otra información publicada en internet, que se consideran fuentes fidedignas, sin embargo no existe garantía de su con-fiabilidad, por lo que Casa de Bolsa Finamex S.A.B. de C.V. no ofrece ninguna garantía en cuanto a su precisión o integridad.