

Comentario

Hoy el INEGI dio a conocer el reporte de precios correspondiente a la primera quincena de julio con el INPC aumentando 0.32% con respecto a la segunda quincena de junio, resultando por arriba de nuestro pronóstico de 0.24%, y de la expectativa de mercado de 0.26%. Por su parte, la inflación subyacente fue 0.19%, también por arriba de nuestro pronóstico de 0.14% y de la expectativa de mercado de 0.15%. En el primer cuadro se observa que las principales diferencias entre nuestro pronóstico y el observado se explican por una subestimación de 0.04% en Mercancías y otra de 0.03% en Energéticos y Tarifas Autorizadas. Los genéricos con mayores incidencias en la quincena fueron Gasolina de bajo octanaje, Tomate verde y Servicios turísticos en paquete; mientras que los genéricos con menores incidencias fueron: Pollo, Huevo y Pasta dental. Así, la inflación doce meses aumentó de 4.76% a 4.85%. Mientras que la inflación subyacente se mantiene en 3.64%. Este resultado refuerza nuestro estimado de que Banxico seguirá al menos una vez más a la Fed con un alza más este año posiblemente en Octubre, llevando la tasa de referencia a 8.0% a fin de año.

Pronóstico Finamex Quincenal vs. Observado

INPC	Variación Quincenal (%)				Incidencia Quincenal (%)		
	Pronóstico Finamex	Observado			Pronóstico Finamex	Observado 1Q Jul 2018	Diferencia
		1Q Jul 2018	1Q Jul 2017	1Q Jul 2016			
General	0.24	0.32	0.23	0.28	0.24	0.32	0.08
Subyacente	0.14	0.19	0.18	0.11	0.11	0.14	0.03
Mercancías	0.06	0.19	0.04	-0.01	0.02	0.06	0.04
Alimentos, Bebidas y Tabaco	0.13	0.29	0.22	0.07	0.02	0.05	0.03
Mercancías No Alimenticias	0.00	0.10	-0.12	0.04	0.00	0.02	0.02
Servicios	0.22	0.19	0.31	0.22	0.09	0.08	-0.01
Vivienda	0.13	0.08	0.10	0.13	0.02	0.01	-0.01
Educación	0.08	0.08	0.07	0.11	0.00	0.00	0.00
Otros servicios	0.35	0.34	0.61	0.34	0.06	0.06	0.00
No Subyacente	0.54	0.71	0.39	0.81	0.14	0.18	0.04
Agropecuarios	0.91	1.11	1.22	-0.22	0.09	0.10	0.02
Frutas y Verduras	2.50	3.92	2.75	-0.26	0.09	0.14	0.05
Pecuarios	-0.02	-0.54	0.29	-0.19	0.00	-0.03	-0.03
Energéticos y Tarifas Autorizadas	0.32	0.48	-0.14	1.48	0.05	0.08	0.03
Energéticos	0.46	0.69	-0.29	1.20	0.05	0.07	0.02
Tarifas Autorizadas por el Gobierno	0.05	0.05	0.12	1.97	0.00	0.00	0.00

En ciertos casos, la suma de los componentes de algún grupo de subíndices puede tener alguna discrepancia por efectos de redondeo.

INPC: Genéricos con mayores incidencias

Índice	1Q Jul 2018	Var (% qna/qna)	Incidencia (%)
1	Gasolina de bajo octanaje	0.90	0.054
2	Tomate verde	42.13	0.041
3	Servicios turísticos en paquete	3.42	0.020
4	Jitomate	5.70	0.017
5	Papa y otros tubérculos	4.35	0.016
6	Loncherías, fondas, torterías y taquer	0.29	0.012
7	Electricidad	0.71	0.012
8	Cebolla	6.73	0.010
9	Carne de cerdo	1.37	0.010
10	Vivienda propia	0.07	0.009
11	Naranja	8.95	0.009
12	Manzana	2.93	0.008
13	Transporte aéreo	2.82	0.007
14	Lechuga y col	5.28	0.006
15	Restaurantes y similares	0.15	0.006
16	Aguacate	3.45	0.006
17	Automóviles	0.20	0.005
18	Gasolina de alto octanaje	0.82	0.005
19	Pepino	13.66	0.005
20	Otras Frutas	2.95	0.005
21	Otros chiles frescos	5.79	0.005
22	Leche pasteurizada y fresca	0.33	0.005
23	Chorizo	0.95	0.005
24	Servicio de televisión de paga	0.59	0.004
25	Refrigeradores	2.44	0.004

INPC: Genéricos con menores incidencias

Índice	1Q Jul 2018	Var (% qna/qna)	Incidencia (%)
1	Pollo	-2.25	-0.033
2	Huevo	-1.96	-0.013
3	Pasta dental	-0.91	-0.004
4	Pañales	-0.88	-0.003
5	Blusas y playeras para mujer	-0.97	-0.003
6	Guayaba	-5.49	-0.003
7	Melón	-5.93	-0.003
8	Uva	-3.02	-0.002
9	Ropa interior para mujer	-1.80	-0.002
10	Papaya	-2.54	-0.002
11	Durazno	-2.61	-0.002
12	Frijol	-0.42	-0.001
13	Suavizantes y limpiadores	-0.22	-0.001
14	Escobas, fibras y estropajos	-0.90	-0.001
15	Pantalones para mujer	-0.37	-0.001
16	Azúcar	-0.56	-0.001
17	Computadoras	-0.60	-0.001
18	Bolsas, maletas y cinturones	-0.79	-0.001
19	Loza, cristalería y cubiertos	-1.69	-0.001
20	Camisas y playeras para niños	-0.83	-0.001
21	Zapatos para niños y niñas	-0.26	-0.001
22	Toallas sanitarias	-0.41	-0.001
23	Carnitas	-0.58	-0.001
24	Pantalones para niño	-0.63	-0.001
25	Lociones y perfumes	-0.12	-0.001

martes, 24 de julio de 2018

INPC Mercancías: Genéricos con mayores incidencias

Índice	1Q Jul 2018	Var (% qna/qna)	Incidencia (%)
1	Automóviles	0.20	0.005
2	Leche pasteurizada y fresca	0.33	0.005
3	Chorizo	0.95	0.005
4	Refrigeradores	2.44	0.004
5	Queso fresco	1.71	0.004
6	Cremas para la piel	1.39	0.004
7	Cerveza	0.23	0.004
8	Desodorantes personales	1.03	0.003
9	Otros quesos	1.76	0.003
10	Cigarrillos	0.37	0.003

INPC Mercancías: Genéricos con menores incidencias

Índice	1Q Jul 2018	Var (% qna/qna)	Incidencia (%)
1	Pasta dental	-0.91	-0.004
2	Pañales	-0.88	-0.003
3	Blusas y playeras para mujer	-0.97	-0.003
4	Ropa interior para mujer	-1.80	-0.002
5	Suavizantes y limpiadores	-0.22	-0.001
6	Escobas, fibras y estropajos	-0.90	-0.001
7	Pantalones para mujer	-0.37	-0.001
8	Azúcar	-0.56	-0.001
9	Computadoras	-0.60	-0.001
10	Bolsas, maletas y cinturones	-0.79	-0.001

Misma quincena, año previo

Índice	1Q Jul 2017	Var (% qna/qna)	Incidencia (%)
1	Cerveza	0.62	0.010
2	Cigarrillos	0.60	0.005
3	Lociones y perfumes	0.59	0.004
4	Azúcar	1.65	0.003
5	Pañales	0.78	0.003
6	Pantalones para hombre	0.59	0.002
7	Queso Oaxaca o asadero	1.17	0.002
8	Tortilla de maíz	0.14	0.002
9	Otros alimentos cocinados	0.21	0.002
10	Leche pasteurizada y fresca	0.14	0.002

Índice	1Q Jul 2017	Var (% qna/qna)	Incidencia (%)
1	Pan dulce	-1.08	-0.007
2	Automóviles	-0.24	-0.007
3	Cremas para la piel	-1.14	-0.003
4	Pantalones para mujer	-1.01	-0.003
5	Ropa interior para mujer	-2.42	-0.003
6	Blanqueadores	-1.29	-0.003
7	Desodorantes personales	-0.78	-0.003
8	Zapatos para niños y niñas	-0.76	-0.003
9	Zapatos para hombre	-0.84	-0.002
10	Artículos de maquillaje	-1.47	-0.002

INPC Servicios: Genéricos con mayores incidencias

Índice	1Q Jul 2018	Var (% qna/qna)	Incidencia (%)
1	Servicios turísticos en paquete	3.42	0.020
2	Loncherías, fondas, torterías y taquer	0.29	0.012
3	Vivienda propia	0.07	0.009
4	Transporte aéreo	2.82	0.007
5	Restaurantes y similares	0.15	0.006
6	Servicio de televisión de paga	0.59	0.004
7	Servicio doméstico	0.16	0.002
8	Renta de vivienda	0.07	0.002
9	Servicio de telefonía móvil	0.26	0.002
10	Hoteles	1.38	0.001

INPC Servicios: Genéricos con menores incidencias

Índice	1Q Jul 2018	Var (% qna/qna)	Incidencia (%)
1	Cine	-0.07	0.000
2	Servicio de tintorería	-0.18	0.000
3	Análisis clínicos	-0.46	0.000
4	Servicio telefónico local fijo	-0.02	0.000
5	Corte de cabello	-0.02	0.000
6	Servicios profesionales	0.00	0.000
7	Larga distancia internacional	0.00	0.000
8	Enseñanza adicional	0.00	0.000
9	Servicio de Internet	0.02	0.000
10	Servicio de lavandería	0.05	0.000

Misma quincena, año previo

Índice	1Q Jul 2017	Var (% qna/qna)	Incidencia (%)
1	Servicios turísticos en paquete	8.45	0.048
2	Transporte aéreo	10.38	0.027
3	Loncherías, fondas, torterías y taquer	0.36	0.016
4	Vivienda propia	0.09	0.012
5	Restaurantes y similares	0.14	0.005
6	Renta de vivienda	0.10	0.003
7	Corte de cabello	0.57	0.003
8	Servicio doméstico	0.16	0.002
9	Servicio de televisión de paga	0.23	0.002
10	Cine	0.30	0.002

Índice	1Q Jul 2017	Var (% qna/qna)	Incidencia (%)
1	Estudios médicos de gabinete	-1.13	-0.001
2	Autobús foráneo	-0.19	-0.001
3	Sala de belleza	-0.56	-0.001
4	Mantenimiento de automóvil	-0.39	-0.001
5	Servicio de Internet	-0.07	0.000
6	Hospitalización parto	-0.07	0.000
7	Reparación de automóvil	-0.04	0.000
8	Consulta y prótesis dental	-0.02	0.000
9	Servicios profesionales	0.00	0.000
10	Servicio de telefonía móvil	0.00	0.000

martes, 24 de julio de 2018

INPC Agropecuarios: Genéricos con mayores incidencias

Índice	1Q Jul 2018	Var (% qna/qna)	Incidencia (%)
1	Tomate verde	42.13	0.041
2	Jitomate	5.70	0.017
3	Papa y otros tubérculos	4.35	0.016
4	Cebolla	6.73	0.010
5	Carne de cerdo	1.37	0.010
6	Naranja	8.95	0.009
7	Manzana	2.93	0.008
8	Lechuga y col	5.28	0.006
9	Aguacate	3.45	0.006
10	Pepino	13.66	0.005

INPC Agropecuarios: Genéricos con menores incidencias

Índice	1Q Jul 2018	Var (% qna/qna)	Incidencia (%)
1	Pollo	-2.25	-0.033
2	Huevo	-1.96	-0.013
3	Guayaba	-5.49	-0.003
4	Melón	-5.93	-0.003
5	Uva	-3.02	-0.002
6	Papaya	-2.54	-0.002
7	Durazno	-2.61	-0.002
8	Frijol	-0.42	-0.001
9	Sandía	-2.28	-0.001
10	Vísceras de res	-0.56	0.000

Misma quincena, año previo

Índice	1Q Jul 2017	Var (% qna/qna)	Incidencia (%)
1	Jitomate	7.54	0.037
2	Papa y otros tubérculos	9.62	0.022
3	Plátanos	5.91	0.012
4	Carne de res	0.46	0.012
5	Tomate verde	7.33	0.009
6	Otros chiles frescos	5.99	0.006
7	Chile serrano	6.44	0.006
8	Cebolla	3.76	0.005
9	Pollo	0.34	0.005
10	Calabacita	4.51	0.004

Índice	1Q Jul 2017	Var (% qna/qna)	Incidencia (%)
1	Uva	-7.81	-0.005
2	Pepino	-5.71	-0.003
3	Pescado	-0.45	-0.002
4	Aguacate	-0.68	-0.002
5	Guayaba	-3.22	-0.002
6	Otras legumbres	-0.71	-0.001
7	Limón	-0.96	-0.001
8	Ejotes	-1.99	-0.001
9	Frijol	-0.11	0.000
10	Chícharo	-1.80	0.000

INPC Energéticos y Tarifas Autorizadas por el Gobierno: Genéricos con mayores incidencias

Índice	1Q Jul 2018	Var (% qna/qna)	Incidencia (%)
1	Gasolina de bajo octanaje	0.90	0.054
2	Electricidad	0.71	0.012
3	Gasolina de alto octanaje	0.82	0.005
4	Gas doméstico LP	0.16	0.003
5	Expedición de documentos del sector	3.10	0.002
6	Derechos por el suministro de agua	0.06	0.001
7	Autobús urbano	0.01	0.000

INPC Energéticos y Tarifas Autorizadas por el Gobierno: Genéricos con menores incidencias

Índice	1Q Jul 2018	Var (% qna/qna)	Incidencia (%)
1	Taxi	-0.03	0.000
2	Trámites vehiculares	0.00	0.000
3	Metro o transporte eléctrico	0.00	0.000
4	Estacionamiento	0.00	0.000
5	Cuotas de autopistas	0.00	0.000
6	Colectivo	0.00	0.000
7	Gas doméstico natural	0.00	0.000

Misma quincena, año previo

Índice	1Q Jul 2017	Var (% qna/qna)	Incidencia (%)
1	Colectivo	0.18	0.004
2	Derechos por el suministro de agua	0.11	0.001
3	Autobús urbano	0.08	0.001
4	Taxi	0.07	0.001
5	Cuotas de autopistas	0.68	0.000
6	Trámites vehiculares	0.00	0.000
7	Expedición de documentos del sector	0.00	0.000

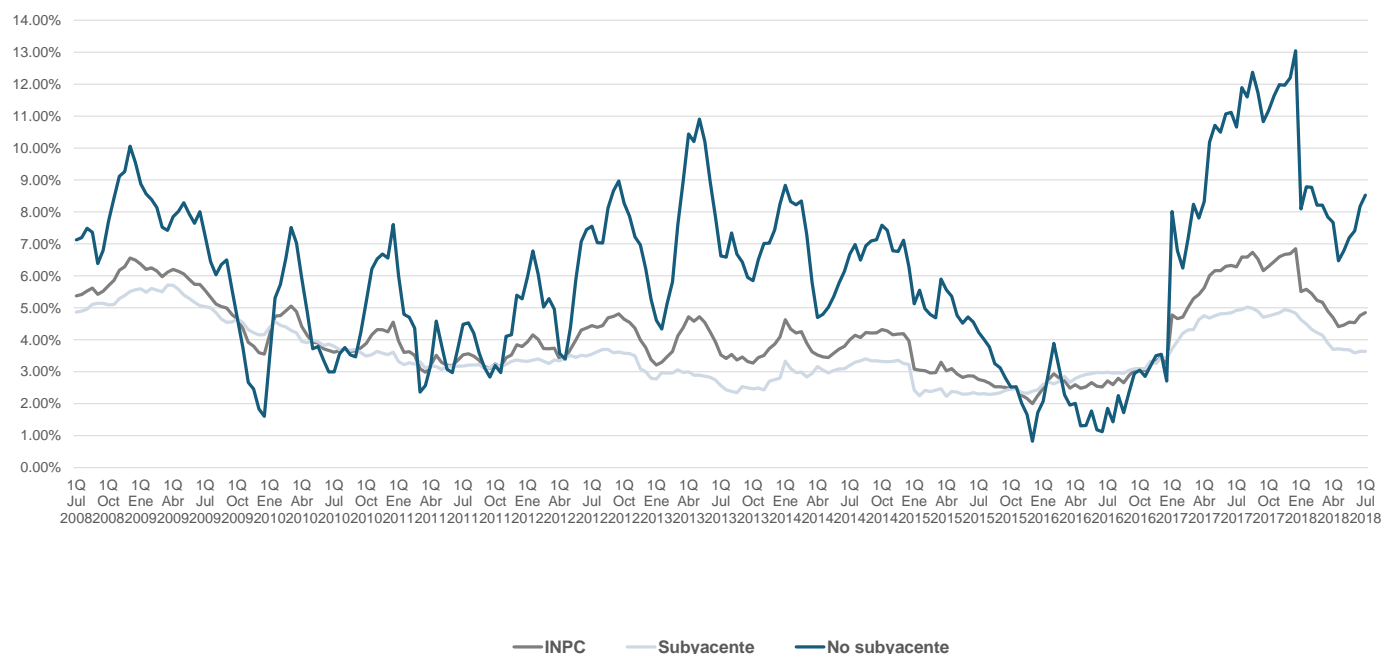
Índice	1Q Jul 2017	Var (% qna/qna)	Incidencia (%)
1	Gas doméstico LP	-1.19	-0.022
2	Gasolina de bajo octanaje	-0.09	-0.005
3	Gasolina de alto octanaje	-0.14	-0.001
4	Electricidad	-0.04	-0.001
5	Metro o transporte eléctrico	0.00	0.000
6	Estacionamiento	0.00	0.000
7	Gas doméstico natural	0.00	0.000

Inflación Anual

INPC	Variación Anual (%)			Incidencia Anual (%)		
	1Q Jul 2018	2Q Jun 2018	1Q Jul 2017	1Q Jul 2018	2Q Jun 2018	1Q Jul 2017
General	4.85	4.76	6.28	4.85	4.76	6.28
Subyacente	3.64	3.64	4.92	2.74	2.74	3.75
Mercancías	4.02	3.87	6.41	1.41	1.36	2.24
Alimentos, Bebidas y Tabaco	4.55	4.48	7.24	0.73	0.72	1.15
Mercancías No Alimenticias	3.57	3.35	5.71	0.68	0.64	1.09
Servicios	3.31	3.44	3.66	1.33	1.38	1.51
Vivienda	2.61	2.63	2.55	0.47	0.47	0.47
Educación	4.81	4.80	4.31	0.25	0.25	0.23
Otros servicios	3.58	3.87	4.64	0.62	0.66	0.81
No Subyacente	8.52	8.18	10.66	2.11	2.02	2.53
Agropecuarios	2.23	2.34	10.45	0.22	0.22	0.97
Frutas y Verduras	0.67	-0.51	17.98	0.02	-0.02	0.60
Pecuarios	3.21	4.07	6.22	0.19	0.24	0.37
Energéticos y Tarifas Autorizadas	12.59	11.90	10.79	1.89	1.79	1.55
Energéticos	17.16	16.02	13.08	1.65	1.55	1.18
Tarifas Autorizadas por el Gobierno	4.39	4.46	6.91	0.24	0.24	0.37

-En ciertos casos, la suma de los componentes de algún grupo de subíndices puede tener alguna discrepancia por efectos de redondeo.

INPC: Comportamiento histórico, variación porcentual a/a



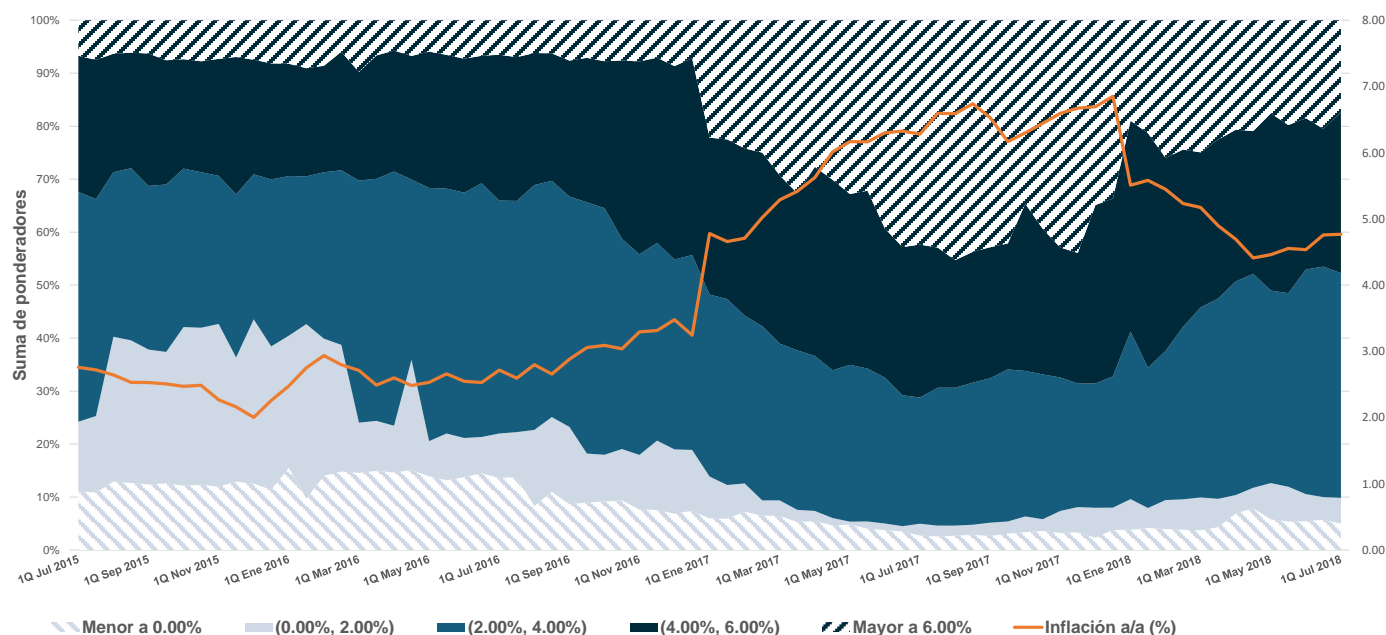
INPC: Genéricos con mayores incidencias

Índice	1Q Jul 2018	Var. (%. a/a)	Incidencia (%)
1	Gasolina de bajo octanaje	18.82	0.999
2	Gas doméstico LP	27.08	0.484
3	Vivienda propia	2.46	0.314
4	Loncherías, fondas, torterías y taquer	4.72	0.205
5	Restaurantes y similares	4.83	0.179
6	Papa y otros tubérculos	57.12	0.143
7	Colectivo	5.00	0.101
8	Universidad	5.02	0.093
9	Gasolina de alto octanaje	14.72	0.090
10	Refrescos envasados	6.64	0.083
11	Automóviles	2.91	0.081
12	Renta de vivienda	2.55	0.078
13	Otros alimentos cocinados	5.98	0.064
14	Cigarrillos	7.71	0.061
15	Leche pasteurizada y fresca	4.06	0.061
16	Tortilla de maíz	3.52	0.060
17	Pollo	4.04	0.058
18	Electricidad	3.48	0.058
19	Carne de res	2.23	0.057
20	Servicio doméstico	3.91	0.055
21	Derechos por el suministro de agua	5.22	0.052
22	Cerveza	3.08	0.051
23	Primaria	4.97	0.048
24	Papel higiénico y pañuelos desechabl	8.01	0.047
25	Pan dulce	7.56	0.047

INPC: Genéricos con menores incidencias

Índice	1Q Jul 2018	Var. (%. a/a)	Incidencia (%)
1	Jitomate	-36.76	-0.195
2	Aguacate	-25.35	-0.060
3	Frijol	-9.15	-0.035
4	Chile serrano	-30.86	-0.029
5	Transporte aéreo	-7.59	-0.022
6	Otros chiles frescos	-14.36	-0.016
7	Chayote	-23.54	-0.016
8	Computadoras	-5.30	-0.010
9	Televisores	-3.90	-0.009
10	Plátanos	-2.79	-0.006
11	Servicio de telefonía móvil	-0.78	-0.006
12	Otras legumbres secas	-4.95	-0.004
13	Azúcar	-1.69	-0.003
14	Piña	-16.29	-0.003
15	Melón	-4.55	-0.002
16	Sandía	-7.72	-0.002
17	Equipos y reproductores de audio	-2.80	-0.002
18	Servicio telefónico local fijo	-0.19	-0.002
19	Servicio de Internet	-0.42	-0.001
20	Visceras de res	-1.26	-0.001
21	Ventiladores	-0.98	-0.001
22	Material y aparatos fotográficos	-0.55	0.000
23	Reproductores de video	-0.60	0.000
24	Frutas y legumbres preparadas para t	-1.10	0.000
25	Licuadoras	-0.20	0.000

% de Ponderadores agrupados por rangos de variación a/a para la inflación



martes, 24 de julio de 2018

INPC Mercancías: Genéricos con mayores incidencias

Índice	1Q Jul 2018	Var. (%. a/a)	Incidencia (%)
1	Refrescos envasados	6.64	0.083
2	Automóviles	2.91	0.081
3	Otros alimentos cocinados	5.98	0.064
4	Cigarrillos	7.71	0.061
5	Leche pasteurizada y fresca	4.06	0.061
6	Tortilla de maíz	3.52	0.060
7	Cerveza	3.08	0.051
8	Papel higiénico y pañuelos desechabl	8.01	0.047
9	Pan dulce	7.56	0.047
10	Detergentes	5.53	0.041

INPC Mercancías: Genéricos con menores incidencias

Índice	1Q Jul 2018	Var. (%. a/a)	Incidencia (%)
1	Computadoras	-5.30	-0.010
2	Televisores	-3.90	-0.009
3	Otras legumbres secas	-4.95	-0.004
4	Azúcar	-1.69	-0.003
5	Equipos y reproductores de audio	-2.80	-0.002
6	Ventiladores	-0.98	-0.001
7	Material y aparatos fotográficos	-0.55	0.000
8	Reproductores de video	-0.60	0.000
9	Frutas y legumbres preparadas para t	-1.10	0.000
10	Licuadoras	-0.20	0.000

Quincena anterior

Índice	2Q Jun 2018	Var. (%. a/a)	Incidencia (%)
1	Refrescos envasados	6.54	0.081
2	Automóviles	2.46	0.069
3	Otros alimentos cocinados	6.05	0.064
4	Cigarrillos	7.96	0.063
5	Tortilla de maíz	3.51	0.060
6	Leche pasteurizada y fresca	3.86	0.058
7	Cerveza	3.48	0.057
8	Papel higiénico y pañuelos desechabl	8.25	0.048
9	Pan dulce	6.27	0.039
10	Detergentes	5.10	0.038

Índice	2Q Jun 2018	Var. (%. a/a)	Incidencia (%)
1	Televisores	-4.49	-0.010
2	Computadoras	-4.56	-0.009
3	Crema para la piel	-2.04	-0.006
4	Otras legumbres secas	-5.22	-0.004
5	Comedores y antecomedores	-2.41	-0.001
6	Desodorantes personales	-0.38	-0.001
7	Ventiladores	-1.76	-0.001
8	Equipos y reproductores de audio	-1.52	-0.001
9	Refrigeradores	-0.40	-0.001
10	Reproductores de video	-1.71	0.000

INPC Servicios: Genéricos con mayores incidencias

Índice	1Q Jul 2018	Var. (%. a/a)	Incidencia (%)
1	Vivienda propia	2.46	0.314
2	Loncherías, fondas, torterías y taquer	4.72	0.205
3	Restaurantes y similares	4.83	0.179
4	Universidad	5.02	0.093
5	Renta de vivienda	2.55	0.078
6	Servicio doméstico	3.91	0.055
7	Primaria	4.97	0.048
8	Preparatoria	4.77	0.046
9	Secundaria	4.71	0.032
10	Servicio de televisión de paga	3.82	0.028

INPC Servicios: Genéricos con menores incidencias

Índice	1Q Jul 2018	Var. (%. a/a)	Incidencia (%)
1	Transporte aéreo	-7.59	-0.022
2	Servicio de telefonía móvil	-0.78	-0.006
3	Servicio telefónico local fijo	-0.19	-0.002
4	Servicio de Internet	-0.42	-0.001
5	Larga distancia internacional	0.00	0.000
6	Análisis clínicos	1.13	0.000
7	Atención médica durante el parto	2.07	0.003
8	Carrera corta	3.00	0.003
9	Servicios funerarios	2.28	0.004
10	Guarderías y estancias infantiles	4.18	0.004

Quincena anterior

Índice	2Q Jun 2018	Var. (%. a/a)	Incidencia (%)
1	Vivienda propia	2.48	0.317
2	Loncherías, fondas, torterías y taquer	4.79	0.208
3	Restaurantes y similares	4.81	0.178
4	Universidad	5.02	0.093
5	Renta de vivienda	2.57	0.079
6	Servicio doméstico	3.92	0.055
7	Primaria	4.94	0.048
8	Preparatoria	4.75	0.046
9	Servicios turísticos en paquete	6.50	0.037
10	Secundaria	4.71	0.032

Índice	2Q Jun 2018	Var. (%. a/a)	Incidencia (%)
1	Servicio de telefonía móvil	-1.04	-0.008
2	Transporte aéreo	-0.79	-0.002
3	Servicio de Internet	-0.51	-0.001
4	Servicio telefónico local fijo	-0.15	-0.001
5	Larga distancia internacional	0.00	0.000
6	Análisis clínicos	1.71	0.001
7	Estudios médicos de gabinete	2.40	0.003
8	Atención médica durante el parto	2.32	0.003
9	Carrera corta	2.95	0.003
10	Guarderías y estancias infantiles	4.09	0.004

martes, 24 de julio de 2018

INPC Agropecuarios: Genéricos con mayores incidencias

Índice	1Q Jul 2018	Var. (% a/a)	Incidencia (%)
1	Papa y otros tubérculos	57.12	0.143
2	Pollo	4.04	0.058
3	Carne de res	2.23	0.057
4	Naranja	68.15	0.045
5	Manzana	15.55	0.038
6	Huevo	5.06	0.032
7	Pescado	6.79	0.027
8	Lechuga y col	25.62	0.025
9	Otras Frutas	13.74	0.023
10	Tomate verde	15.82	0.020

INPC Agropecuarios: Genéricos con menores incidencias

Índice	1Q Jul 2018	Var. (% a/a)	Incidencia (%)
1	Jitomate	-36.76	-0.195
2	Aguacate	-25.35	-0.060
3	Frijol	-9.15	-0.035
4	Chile serrano	-30.86	-0.029
5	Otros chiles frescos	-14.36	-0.016
6	Chayote	-23.54	-0.016
7	Plátanos	-2.79	-0.006
8	Piña	-16.29	-0.003
9	Melón	-4.55	-0.002
10	Sandía	-7.72	-0.002

Quincena anterior

Índice	2Q Jun 2018	Var. (% a/a)	Incidencia (%)
1	Papa y otros tubérculos	65.05	0.149
2	Pollo	6.80	0.098
3	Carne de res	2.58	0.066
4	Huevo	7.13	0.045
5	Naranja	56.22	0.037
6	Manzana	13.65	0.033
7	Pescado	6.20	0.025
8	Lechuga y col	19.28	0.019
9	Otras Frutas	11.11	0.018
10	Cebolla	9.24	0.013

Índice	2Q Jun 2018	Var. (% a/a)	Incidencia (%)
1	Jitomate	-35.65	-0.176
2	Aguacate	-28.33	-0.068
3	Frijol	-8.87	-0.034
4	Chile serrano	-30.92	-0.028
5	Chayote	-25.47	-0.017
6	Otros chiles frescos	-14.21	-0.015
7	Tomate verde	-12.53	-0.015
8	Pepino	-12.64	-0.006
9	Piña	-12.39	-0.002
10	Sandía	-3.14	-0.001

INPC Energéticos y Tarifas Autorizadas por el Gobierno: Genéricos con mayores incidencias

Índice	1Q Jul 2018	Var. (% a/a)	Incidencia (%)
1	Gasolina de bajo octanaje	18.82	0.999
2	Gas doméstico LP	27.08	0.484
3	Colectivo	5.00	0.101
4	Gasolina de alto octanaje	14.72	0.090
5	Electricidad	3.48	0.058
6	Derechos por el suministro de agua	5.22	0.052
7	Autobús urbano	3.60	0.037

INPC Energéticos y Tarifas Autorizadas por el Gobierno: Genéricos con menores incidencias

Índice	1Q Jul 2018	Var. (% a/a)	Incidencia (%)
1	Metro o transporte eléctrico	0.23	0.001
2	Estacionamiento	2.92	0.001
3	Cuotas de autopistas	4.78	0.003
4	Trámites vehiculares	3.75	0.005
5	Expedición de documentos del sector	6.62	0.005
6	Gas doméstico natural	8.69	0.023
7	Taxi	4.14	0.031

Quincena anterior

Índice	2Q Jun 2018	Var. (% a/a)	Incidencia (%)
1	Gasolina de bajo octanaje	17.65	0.940
2	Gas doméstico LP	25.37	0.460
3	Colectivo	5.20	0.105
4	Gasolina de alto octanaje	13.63	0.083
5	Derechos por el suministro de agua	5.28	0.052
6	Electricidad	2.71	0.045
7	Autobús urbano	3.67	0.038

Índice	2Q Jun 2018	Var. (% a/a)	Incidencia (%)
1	Metro o transporte eléctrico	0.23	0.001
2	Estacionamiento	2.92	0.001
3	Expedición de documentos del sector	3.41	0.003
4	Cuotas de autopistas	5.49	0.003
5	Trámites vehiculares	3.75	0.005
6	Gas doméstico natural	8.69	0.023
7	Taxi	4.25	0.031

Dirección de Estrategias de Mercado

Guillermo Aboumrad, PhD.
Chief Economist
gaboumrad@finamex.com.mx
+52 (55) 5209 2056

Carlos Roberto Izquierdo, CFA
Fixed Income
cizquierdo@finamex.com.mx
+52 (55) 5209 2149

Daniel Arturo Mendoza
Economist
damendoza@finamex.com.mx
+52 (55) 5209 2151

José Arnulfo Quintero
Fixed Income
jquintero@finamex.com.mx
+52 (55) 5209 2141

estrategiasdemercado@finamex.com.mx

Anexo de Declaraciones

El contenido de este documento es de carácter estrictamente informativo y no constituye una oferta o recomendación de Casa de Bolsa Finamex S.A.B. de C.V. para comprar, vender o suscribir ninguna clase de valores, o bien para la realización de operaciones específicas.

Se hace saber a la audiencia que el documento presente puede ser elaborado por una persona perteneciente a una unidad de negocio distinta a la Dirección de Estrategias de Mercado dentro de Casa de Bolsa Finamex S.A.B. de C.V.

Casa de Bolsa Finamex S.A.B. de C.V. y/o sus empleados no se hacen responsables de la interpretación que se le de a la información y/o el contenido de este documento.

Casa de Bolsa Finamex S.A.B. de C.V. y/o sus empleados no aceptan, ni aceptarán, responsabilidad alguna por las pérdidas, daños o minusvalías que se deriven de decisiones de inversión que se hubiesen basado en este documento.

Las personas responsables por la elaboración de este reporte certifican que las opiniones mencionadas reflejan su propio y exclusivo punto de vista, y no representan la opinión de Casa de Bolsa Finamex S.A.B. de C.V. ni de sus funcionarios.

Las personas responsables por la elaboración de este reporte no reciben compensación alguna por expresar su opinión en algún sentido en particular sobre los temas mencionados en este documento.

Las personas responsables por la elaboración de este reporte no percibieron compensación alguna de personas distintas a Casa de Bolsa Finamex S.A.B. de C.V.

Este documento se realiza con base en información pública disponible, incluidas la BMV, Bloomberg, SIBolsa y otra información publicada en internet, que se consideran fuentes fidedignas, sin embargo no existe garantía de su con-fiabilidad, por lo que Casa de Bolsa Finamex S.A.B. de C.V. no ofrece ninguna garantía en cuanto a su precisión o integridad.