

viernes, 22 de junio de 2018

## Comentario

Hoy el INEGI dio a conocer el reporte de precios correspondiente a la primera quincena de junio con el INPC aumentando 0.13% con respecto a la segunda quincena de mayo, resultando por abajo de nuestro pronóstico de 0.16%, y de la expectativa de mercado de 0.16%. En el primer cuadro se observa que las principales diferencias entre nuestro pronóstico y el observado se explican por una sobreestimación de 0.05% en Mercancías No Alimenticias y otra de 0.04% en Alimentos, Bebidas y Tabaco posiblemente debido a ofertas relacionadas con el día del Padre y el comienzo del Mundial de Fútbol. Los genéricos con mayores incidencias en la quincena fueron Gas doméstico LP, Gasolina de bajo octanaje y Electricidad; mientras que los genéricos con menores incidencias fueron: Huevo, Plátanos y Limón. Así, la inflación doce meses disminuyó de 4.55% a 4.54%. Mientras que la inflación subyacente disminuyó de 3.69% a 3.59%.

## Pronóstico Finamex Quincenal vs. Observado

INPC	Variación Quincenal (%)				Incidencia Quincenal (%)		
	Pronóstico Finamex	Observado			Pronóstico Finamex	Observado 1Q Jun 2018	Diferencia
		1Q Jun 2018	1Q Jun 2017	1Q Jun 2016			
<b>General</b>	<b>0.16</b>	<b>0.13</b>	<b>0.15</b>	<b>0.02</b>	<b>0.16</b>	<b>0.13</b>	<b>-0.03</b>
<b>Subyacente</b>	<b>0.17</b>	<b>0.08</b>	<b>0.17</b>	<b>0.16</b>	<b>0.13</b>	<b>0.06</b>	<b>-0.07</b>
<b>Mercancías</b>	<b>0.23</b>	<b>0.00</b>	<b>0.18</b>	<b>0.20</b>	<b>0.08</b>	<b>0.00</b>	<b>-0.08</b>
Alimentos, Bebidas y Tabaco	0.30	0.08	0.26	0.22	0.05	0.01	-0.04
Mercancías No Alimenticias	0.17	-0.08	0.11	0.19	0.03	-0.01	-0.05
<b>Servicios</b>	<b>0.12</b>	<b>0.15</b>	<b>0.16</b>	<b>0.13</b>	<b>0.05</b>	<b>0.06</b>	<b>0.01</b>
Vivienda	0.10	0.10	0.09	0.12	0.02	0.02	0.00
Educación	0.03	0.02	0.03	0.04	0.00	0.00	0.00
Otros servicios	0.18	0.25	0.29	0.17	0.03	0.04	0.01
<b>No Subyacente</b>	<b>0.13</b>	<b>0.30</b>	<b>0.09</b>	<b>-0.42</b>	<b>0.03</b>	<b>0.08</b>	<b>0.04</b>
<b>Agropecuarios</b>	<b>-0.89</b>	<b>-0.70</b>	<b>0.03</b>	<b>-1.51</b>	<b>-0.08</b>	<b>-0.07</b>	<b>0.02</b>
Frutas y Verduras	-0.50	-0.93	0.01	-2.79	-0.02	-0.03	-0.01
Pecuarios	-1.11	-0.58	0.04	-0.77	-0.07	-0.03	0.03
<b>Energéticos y Tarifas Autorizadas</b>	<b>0.73</b>	<b>0.89</b>	<b>0.13</b>	<b>0.30</b>	<b>0.12</b>	<b>0.14</b>	<b>0.02</b>
Energéticos	1.09	1.32	0.19	0.46	0.12	0.14	0.02
Tarifas Autorizadas por el Gobierno	0.03	0.02	0.03	0.04	0.00	0.00	0.00

-En ciertos casos, la suma de los componentes de algún grupo de subíndices puede tener alguna discrepancia por efectos de redondeo.

## INPC: Genéricos con mayores incidencias

Índice	1Q Jun 2018	Var (% qna/qna)	Incidencia (%)
1	Gas doméstico LP	3.18	0.067
2	Gasolina de bajo octanaje	0.75	0.045
3	Electricidad	1.49	0.024
4	Vivienda propia	0.11	0.013
5	Transporte aéreo	5.75	0.013
6	Loncherías, fondas, torterías y taquer	0.27	0.012
7	Naranja	15.78	0.012
8	Pollo	0.58	0.009
9	Manzana	3.61	0.008
10	Papa y otros tubérculos	1.83	0.006
11	Servicio de televisión de paga	0.80	0.006
12	Pescado	1.36	0.005
13	Restaurantes y similares	0.13	0.005
14	Otros alimentos cocinados	0.43	0.005
15	Gasolina de alto octanaje	0.67	0.004
16	Refrescos envasados	0.30	0.004
17	Derechos por el suministro de agua	0.35	0.003
18	Renta de vivienda	0.11	0.003
19	Cigarrillos	0.35	0.003
20	Agua embotellada	0.67	0.003
21	Chayote	5.15	0.002
22	Colchones	1.45	0.002
23	Otras Frutas	1.35	0.002
24	Pañales	0.65	0.002
25	Centro nocturno	0.53	0.002

## INPC: Genéricos con menores incidencias

Índice	1Q Jun 2018	Var (% qna/qna)	Incidencia (%)
1	Huevo	-6.58	-0.046
2	Plátanos	-6.42	-0.014
3	Limón	-10.64	-0.011
4	Pasta dental	-1.88	-0.008
5	Automóviles	-0.28	-0.008
6	Uva	-8.82	-0.007
7	Papaya	-8.92	-0.006
8	Jitomate	-1.75	-0.005
9	Pantalones para hombre	-1.00	-0.004
10	Camisas	-1.17	-0.004
11	Cerveza	-0.21	-0.004
12	Toallas sanitarias	-1.53	-0.003
13	Chile serrano	-5.26	-0.003
14	Otros chiles frescos	-3.66	-0.003
15	Cebolla	-2.21	-0.003
16	Papel higiénico y pañuelos desechabl	-0.52	-0.003
17	Servicio de telefonía móvil	-0.44	-0.003
18	Navajas y máquinas de afeitar	-1.24	-0.003
19	Zanahoria	-4.10	-0.003
20	Carne de res	-0.10	-0.003
21	Computadoras	-1.41	-0.003
22	Expedición de documentos del sector	-3.02	-0.002
23	Queso Oaxaca o asadero	-1.04	-0.002
24	Guayaba	-3.94	-0.002
25	Suavizantes y limpiadores	-0.35	-0.002

viernes, 22 de junio de 2018

**INPC Mercancías: Genéricos con mayores incidencias**

Índice	1Q Jun 2018	Var (% qna/qna)	Incidencia (%)
1	Otros alimentos cocinados	0.43	0.005
2	Refrescos envasados	0.30	0.004
3	Cigarrillos	0.35	0.003
4	Agua embotellada	0.67	0.003
5	Colchones	1.45	0.002
6	Pañales	0.65	0.002
7	Tortilla de maíz	0.11	0.002
8	Lociones y perfumes	0.29	0.002
9	Uniformes escolares	0.41	0.002
10	Pollos rostizados	0.39	0.002

**INPC Mercancías: Genéricos con menores incidencias**

Índice	1Q Jun 2018	Var (% qna/qna)	Incidencia (%)
1	Pasta dental	-1.88	-0.008
2	Automóviles	-0.28	-0.008
3	Pantalones para hombre	-1.00	-0.004
4	Camisas	-1.17	-0.004
5	Cerveza	-0.21	-0.004
6	Toallas sanitarias	-1.53	-0.003
7	Papel higiénico y pañuelos desechabl	-0.52	-0.003
8	Navajas y máquinas de afeitarse	-1.24	-0.003
9	Computadoras	-1.41	-0.003
10	Queso Oaxaca o asadero	-1.04	-0.002

**Misma quincena, año previo**

Índice	1Q Jun 2017	Var (% qna/qna)	Incidencia (%)
1	Otros alimentos cocinados	0.80	0.008
2	Azúcar	3.10	0.006
3	Refrescos envasados	0.41	0.005
4	Lociones y perfumes	0.70	0.004
5	Crema para la piel	1.21	0.004
6	Blusas y playeras para mujer	1.23	0.004
7	Cereales en hojuelas	1.48	0.003
8	Atún y sardina en lata	1.75	0.003
9	Tortilla de maíz	0.15	0.003
10	Barbacoa o birria	1.14	0.003

Índice	1Q Jun 2017	Var (% qna/qna)	Incidencia (%)
1	Desodorantes personales	-1.12	-0.004
2	Camisas	-1.08	-0.004
3	Automóviles	-0.11	-0.003
4	Pantalones para hombre	-0.66	-0.003
5	Jamón	-1.04	-0.002
6	Otros quesos	-1.04	-0.002
7	Detergentes	-0.22	-0.002
8	Televisores	-0.64	-0.001
9	Salchichas	-0.95	-0.001
10	Jabón de tocador	-0.33	-0.001

**INPC Servicios: Genéricos con mayores incidencias**

Índice	1Q Jun 2018	Var (% qna/qna)	Incidencia (%)
1	Vivienda propia	0.11	0.013
2	Transporte aéreo	5.75	0.013
3	Loncherías, fondas, torterías y taquer	0.27	0.012
4	Servicio de televisión de paga	0.80	0.006
5	Restaurantes y similares	0.13	0.005
6	Renta de vivienda	0.11	0.003
7	Centro nocturno	0.53	0.002
8	Reparación de automóvil	1.04	0.001
9	Servicio de Internet	0.45	0.001
10	Servicios funerarios	0.51	0.001

**INPC Servicios: Genéricos con menores incidencias**

Índice	1Q Jun 2018	Var (% qna/qna)	Incidencia (%)
1	Servicio de telefonía móvil	-0.44	-0.003
2	Servicios turísticos en paquete	-0.09	0.000
3	Enseñanza adicional	-0.15	0.000
4	Otros servicios para el hogar	-0.02	0.000
5	Club deportivo	-0.02	0.000
6	Servicio telefónico local fijo	0.00	0.000
7	Larga distancia internacional	0.00	0.000
8	Preparatoria	0.00	0.000
9	Hospitalización general	0.01	0.000
10	Lavado y engrasado de automóvil	0.02	0.000

**Misma quincena, año previo**

Índice	1Q Jun 2017	Var (% qna/qna)	Incidencia (%)
1	Transporte aéreo	8.71	0.020
2	Loncherías, fondas, torterías y taquer	0.24	0.011
3	Servicios turísticos en paquete	1.91	0.010
4	Vivienda propia	0.08	0.010
5	Restaurantes y similares	0.18	0.007
6	Renta de vivienda	0.08	0.003
7	Servicio doméstico	0.16	0.002
8	Corte de cabello	0.39	0.002
9	Consulta médica	0.26	0.001
10	Servicios funerarios	0.54	0.001

Índice	1Q Jun 2017	Var (% qna/qna)	Incidencia (%)
1	Servicio de televisión de paga	-0.32	-0.002
2	Autobús foráneo	-0.35	-0.002
3	Servicio de tintorería	-0.83	-0.001
4	Otras diversiones y espectáculos dep	-0.15	-0.001
5	Análisis clínicos	-0.60	0.000
6	Hospitalización parto	-0.02	0.000
7	Servicios profesionales	0.00	0.000
8	Servicio de Internet	0.00	0.000
9	Larga distancia internacional	0.00	0.000
10	Operación quirúrgica	0.00	0.000

viernes, 22 de junio de 2018

**INPC Agropecuarios: Genéricos con mayores incidencias**

Índice	1Q Jun 2018	Var (% qna/qna)	Incidencia (%)
1	Naranja	15.78	0.012
2	Pollo	0.58	0.009
3	Manzana	3.61	0.008
4	Papa y otros tubérculos	1.83	0.006
5	Pescado	1.36	0.005
6	Chayote	5.15	0.002
7	Otras Frutas	1.35	0.002
8	Camarón	1.47	0.002
9	Melón	2.31	0.001
10	Pera	2.02	0.001

**INPC Agropecuarios: Genéricos con menores incidencias**

Índice	1Q Jun 2018	Var (% qna/qna)	Incidencia (%)
1	Huevo	-6.58	-0.046
2	Plátanos	-6.42	-0.014
3	Limón	-10.64	-0.011
4	Uva	-8.82	-0.007
5	Papaya	-8.92	-0.006
6	Jitomate	-1.75	-0.005
7	Chile serrano	-5.26	-0.003
8	Otros chiles frescos	-3.66	-0.003
9	Cebolla	-2.21	-0.003
10	Zanahoria	-4.10	-0.003

**Misma quincena, año previo**

Índice	1Q Jun 2017	Var (% qna/qna)	Incidencia (%)
1	Jitomate	6.75	0.030
2	Carne de res	0.32	0.008
3	Papa y otros tubérculos	3.50	0.008
4	Chayote	13.69	0.007
5	Pollo	0.46	0.007
6	Plátanos	1.99	0.004
7	Aguacate	1.41	0.003
8	Manzana	1.32	0.003
9	Naranja	4.68	0.003
10	Otras legumbres	1.29	0.003

Índice	1Q Jun 2017	Var (% qna/qna)	Incidencia (%)
1	Tomate verde	-14.66	-0.018
2	Huevo	-2.04	-0.013
3	Uva	-13.16	-0.011
4	Limón	-8.95	-0.009
5	Chile poblano	-10.33	-0.005
6	Lechuga y col	-4.42	-0.005
7	Otros chiles frescos	-3.82	-0.004
8	Calabacita	-4.36	-0.004
9	Chile serrano	-3.12	-0.003
10	Ejotes	-7.68	-0.003

**INPC Energéticos y Tarifas Autorizadas por el Gobierno: Genéricos con mayores incidencias**

Índice	1Q Jun 2018	Var (% qna/qna)	Incidencia (%)
1	Gas doméstico LP	3.18	0.067
2	Gasolina de bajo octanaje	0.75	0.045
3	Electricidad	1.49	0.024
4	Gasolina de alto octanaje	0.67	0.004
5	Derechos por el suministro de agua	0.35	0.003
6	Taxi	0.04	0.000
7	Trámites vehiculares	0.01	0.000

**INPC Energéticos y Tarifas Autorizadas por el Gobierno: Genéricos con menores incidencias**

Índice	1Q Jun 2018	Var (% qna/qna)	Incidencia (%)
1	Expedición de documentos del sector	-3.02	-0.002
2	Metro o transporte eléctrico	0.00	0.000
3	Cuotas de autopistas	0.00	0.000
4	Colectivo	0.00	0.000
5	Autobús urbano	0.00	0.000
6	Gas doméstico natural	0.00	0.000
7	Estacionamiento	0.01	0.000

**Misma quincena, año previo**

Índice	1Q Jun 2017	Var (% qna/qna)	Incidencia (%)
1	Gas doméstico LP	2.04	0.037
2	Derechos por el suministro de agua	0.14	0.001
3	Gas doméstico natural	0.18	0.000
4	Taxi	0.06	0.000
5	Cuotas de autopistas	0.01	0.000
6	Autobús urbano	0.00	0.000
7	Colectivo	0.00	0.000

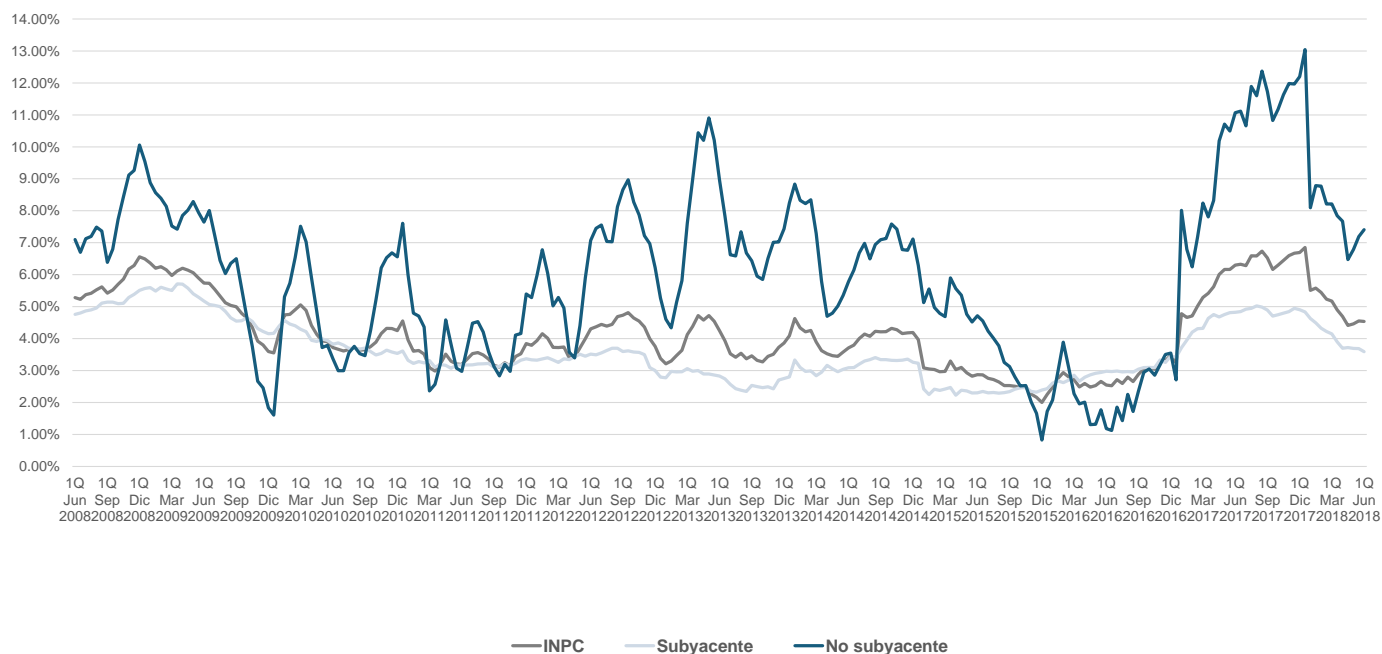
Índice	1Q Jun 2017	Var (% qna/qna)	Incidencia (%)
1	Gasolina de bajo octanaje	-0.28	-0.015
2	Gasolina de alto octanaje	-0.40	-0.002
3	Electricidad	-0.11	-0.002
4	Expedición de documentos del sector	0.00	0.000
5	Trámites vehiculares	0.00	0.000
6	Metro o transporte eléctrico	0.00	0.000
7	Estacionamiento	0.00	0.000

## Inflación Anual

INPC	Variación Anual (%)			Incidencia Anual (%)		
	1Q Jun 2018	2Q May 2018	1Q Jun 2017	1Q Jun 2018	2Q May 2018	1Q Jun 2017
<b>General</b>	<b>4.54</b>	<b>4.55</b>	<b>6.30</b>	<b>4.538</b>	<b>4.555</b>	<b>6.301</b>
<b>Subyacente</b>	<b>3.59</b>	<b>3.69</b>	<b>4.82</b>	<b>2.707</b>	<b>2.777</b>	<b>3.682</b>
<b>Mercancías</b>	3.89	4.09	6.31	1.368	1.434	2.213
Alimentos, Bebidas y Tabaco	4.50	4.69	6.87	0.722	0.751	1.096
Mercancías No Alimenticias	3.38	3.58	5.83	0.646	0.683	1.118
<b>Servicios</b>	3.33	3.34	3.56	1.339	1.343	1.469
Vivienda	2.56	2.55	2.56	0.457	0.455	0.473
Educación	4.82	4.83	4.38	0.254	0.255	0.235
Otros servicios	3.67	3.71	4.37	0.627	0.632	0.760
<b>No Subyacente</b>	<b>7.41</b>	<b>7.19</b>	<b>11.07</b>	<b>1.831</b>	<b>1.778</b>	<b>2.619</b>
<b>Agropecuarios</b>	1.87	2.62	7.97	0.178	0.251	0.751
Frutas y Verduras	-2.33	-1.43	12.92	-0.085	-0.052	0.439
Pecuarios	4.41	5.07	5.18	0.263	0.302	0.312
<b>Energéticos y Tarifas Autorizadas</b>	<b>10.91</b>	<b>10.08</b>	<b>13.12</b>	<b>1.653</b>	<b>1.528</b>	<b>1.87</b>
Energéticos	14.43	13.14	15.63	1.411	1.285	1.40
Tarifas Autorizadas por el Gobierno	4.51	4.52	8.83	0.242	0.243	0.46

-En ciertos casos, la suma de los componentes de algún grupo de subíndices puede tener alguna discrepancia por efectos de redondeo.

## INPC: Comportamiento histórico, variación porcentual a/a



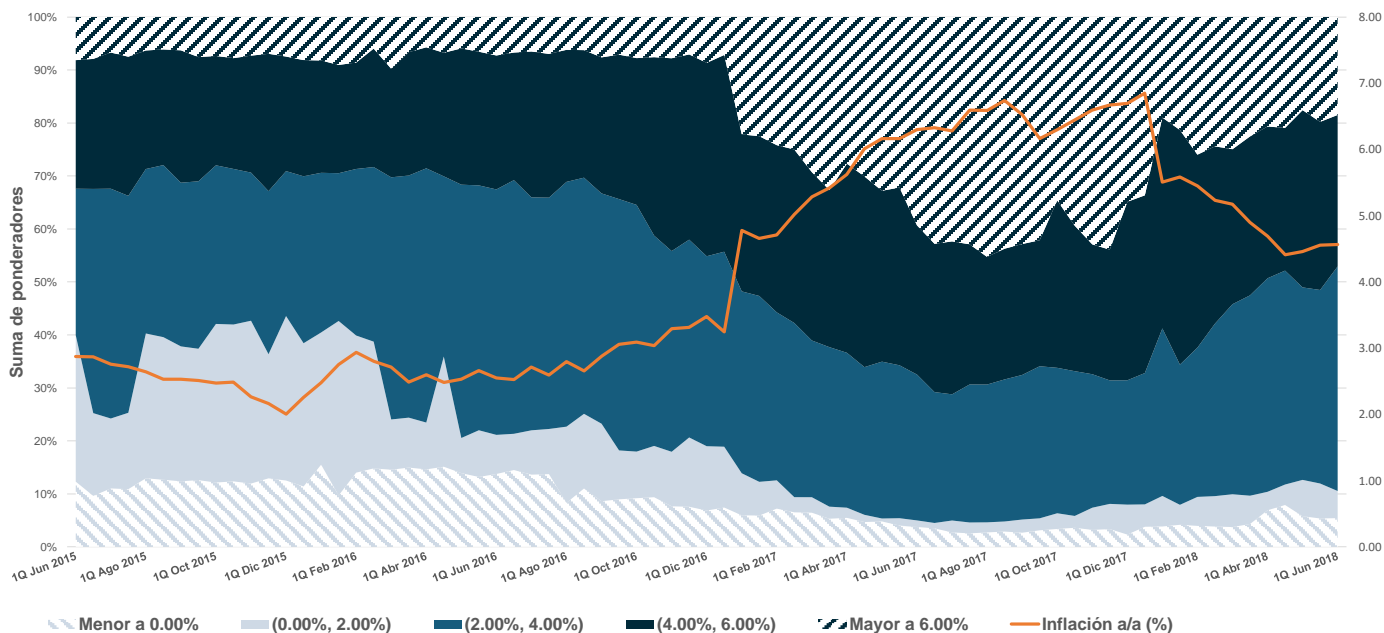
**INPC: Genéricos con mayores incidencias**

**INPC: Genéricos con menores incidencias**

Índice	1Q Jun 2018	Var. (%. a/a)	Incidencia (%)
1	Gasolina de bajo octanaje	15.94	0.856
2	Gas doméstico LP	22.52	0.418
3	Vivienda propia	2.38	0.305
4	Restaurantes y similares	5.14	0.190
5	Loncherías, fondas, torterías y taquer	4.35	0.189
6	Papa y otros tubérculos	62.81	0.141
7	Pollo	8.31	0.119
8	Colectivo	5.19	0.105
9	Universidad	5.02	0.093
10	Refrescos envasados	6.22	0.077
11	Renta de vivienda	2.48	0.076
12	Gasolina de alto octanaje	12.04	0.074
13	Carne de res	2.80	0.071
14	Automóviles	2.34	0.065
15	Otros alimentos cocinados	5.90	0.063
16	Cerveza	3.76	0.062
17	Tortilla de maíz	3.50	0.060
18	Leche pasteurizada y fresca	3.99	0.060
19	Servicio doméstico	4.06	0.056
20	Cigarrillos	6.94	0.055
21	Derechos por el suministro de agua	5.07	0.050
22	Papel higiénico y pañuelos desechab	8.58	0.050
23	Primaria	4.95	0.048
24	Huevo	7.22	0.046
25	Preparatoria	4.75	0.046

Índice	1Q Jun 2018	Var. (%. a/a)	Incidencia (%)
1	Jitomate	-33.23	-0.156
2	Aguacate	-27.38	-0.064
3	Frijol	-8.21	-0.031
4	Chile serrano	-33.58	-0.031
5	Otros chiles frescos	-18.12	-0.020
6	Pepino	-21.47	-0.011
7	Otras legumbres	-4.54	-0.010
8	Televisores	-3.80	-0.009
9	Computadoras	-4.57	-0.009
10	Chayote	-14.48	-0.009
11	Tomate verde	-6.76	-0.007
12	Servicio de telefonía móvil	-0.91	-0.007
13	Calabacita	-6.89	-0.006
14	Otras legumbres secas	-4.49	-0.004
15	Transporte aéreo	-1.15	-0.003
16	Chile poblano	-6.28	-0.003
17	Refrigeradores	-1.33	-0.002
18	Equipos y reproductores de audio	-2.45	-0.002
19	Piña	-9.43	-0.002
20	Servicio telefónico local fijo	-0.15	-0.001
21	Chicharo	-8.39	-0.001
22	Melón	-2.46	-0.001
23	Muebles diversos para el hogar	-2.34	-0.001
24	Comedores y antecomedores	-1.71	-0.001
25	Servicio de Internet	-0.31	-0.001

**% de Ponderadores agrupados por rangos de variación a/a para la inflación**



viernes, 22 de junio de 2018

**INPC Mercancías: Genéricos con mayores incidencias**

Índice	1Q Jun 2018	Var. (% a/a)	Incidencia (%)
1	Refrescos envasados	6.22	0.077
2	Automóviles	2.34	0.065
3	Otros alimentos cocinados	5.90	0.063
4	Cerveza	3.76	0.062
5	Tortilla de maíz	3.50	0.060
6	Leche pasteurizada y fresca	3.99	0.060
7	Cigarrillos	6.94	0.055
8	Papel higiénico y pañuelos desechab	8.58	0.050
9	Pan dulce	6.15	0.038
10	Detergentes	4.68	0.035

**INPC Mercancías: Genéricos con menores incidencias**

Índice	1Q Jun 2018	Var. (% a/a)	Incidencia (%)
1	Televisores	-3.80	-0.009
2	Computadoras	-4.57	-0.009
3	Otras legumbres secas	-4.49	-0.004
4	Refrigeradores	-1.33	-0.002
5	Equipos y reproductores de audio	-2.45	-0.002
6	Muebles diversos para el hogar	-2.34	-0.001
7	Comedores y antecomedores	-1.71	-0.001
8	Recámaras	-0.65	-0.001
9	Licuadoras	-1.66	0.000
10	Salas	-0.19	0.000

**Quincena anterior**

Índice	2Q May 2018	Var. (% a/a)	Incidencia (%)
1	Refrescos envasados	6.33	0.079
2	Automóviles	2.52	0.071
3	Cerveza	4.13	0.068
4	Otros alimentos cocinados	6.30	0.066
5	Leche pasteurizada y fresca	4.06	0.061
6	Tortilla de maíz	3.54	0.061
7	Papel higiénico y pañuelos desechab	8.98	0.052
8	Cigarrillos	6.56	0.052
9	Pan dulce	6.47	0.040
10	Detergentes	4.47	0.033

Índice	2Q May 2018	Var. (% a/a)	Incidencia (%)
1	Televisores	-3.82	-0.009
2	Computadoras	-3.17	-0.006
3	Equipos y reproductores de audio	-3.00	-0.002
4	Otras legumbres secas	-1.64	-0.001
5	Muebles diversos para el hogar	-2.70	-0.001
6	Recámaras	-1.23	-0.001
7	Salas	-0.32	0.000
8	Licuadoras	-1.39	0.000
9	Reproductores de video	-0.90	0.000
10	Desodorantes personales	-0.06	0.000

**INPC Servicios: Genéricos con mayores incidencias**

Índice	1Q Jun 2018	Var. (% a/a)	Incidencia (%)
1	Vivienda propia	2.38	0.305
2	Restaurantes y similares	5.14	0.190
3	Loncherías, fondas, torterías y taquer	4.35	0.189
4	Universidad	5.02	0.093
5	Renta de vivienda	2.48	0.076
6	Servicio doméstico	4.06	0.056
7	Primaria	4.95	0.048
8	Preparatoria	4.75	0.046
9	Secundaria	4.74	0.033
10	Servicios turísticos en paquete	4.78	0.026

**INPC Servicios: Genéricos con menores incidencias**

Índice	1Q Jun 2018	Var. (% a/a)	Incidencia (%)
1	Servicio de telefonía móvil	-0.91	-0.007
2	Transporte aéreo	-1.15	-0.003
3	Servicio telefónico local fijo	-0.15	-0.001
4	Servicio de Internet	-0.31	-0.001
5	Larga distancia internacional	0.00	0.000
6	Análisis clínicos	2.13	0.001
7	Estudios médicos de gabinete	1.94	0.002
8	Atención médica durante el parto	2.30	0.003
9	Carrera corta	2.95	0.003
10	Sala de belleza	2.34	0.003

**Quincena anterior**

Índice	2Q May 2018	Var. (% a/a)	Incidencia (%)
1	Vivienda propia	2.35	0.301
2	Restaurantes y similares	5.19	0.192
3	Loncherías, fondas, torterías y taquer	4.32	0.187
4	Universidad	4.99	0.093
5	Renta de vivienda	2.45	0.076
6	Servicio doméstico	4.19	0.058
7	Primaria	5.01	0.049
8	Preparatoria	4.76	0.046
9	Servicios turísticos en paquete	6.88	0.037
10	Secundaria	4.72	0.032

Índice	2Q May 2018	Var. (% a/a)	Incidencia (%)
1	Servicio de telefonía móvil	-0.45	-0.003
2	Servicio de Internet	-0.75	-0.002
3	Servicio telefónico local fijo	-0.14	-0.001
4	Larga distancia internacional	0.00	0.000
5	Análisis clínicos	1.07	0.000
6	Estudios médicos de gabinete	2.04	0.002
7	Atención médica durante el parto	2.35	0.003
8	Carrera corta	3.06	0.003
9	Guarderías y estancias infantiles	4.08	0.003
10	Hospitalización parto	3.62	0.004

viernes, 22 de junio de 2018

**INPC Agropecuarios: Genéricos con mayores incidencias**

Índice	1Q Jun 2018	Var. (% a/a)	Incidencia (%)
1	Papa y otros tubérculos	62.81	0.141
2	Pollo	8.31	0.119
3	Carne de res	2.80	0.071
4	Huevo	7.22	0.046
5	Naranja	36.23	0.024
6	Pescado	5.53	0.022
7	Manzana	6.34	0.015
8	Plátanos	6.64	0.013
9	Lechuga y col	12.75	0.013
10	Papaya	20.23	0.011

**INPC Agropecuarios: Genéricos con menores incidencias**

Índice	1Q Jun 2018	Var. (% a/a)	Incidencia (%)
1	Jitomate	-33.23	-0.156
2	Aguacate	-27.38	-0.064
3	Frijol	-8.21	-0.031
4	Chile serrano	-33.58	-0.031
5	Otros chiles frescos	-18.12	-0.020
6	Pepino	-21.47	-0.011
7	Otras legumbres	-4.54	-0.010
8	Chayote	-14.48	-0.009
9	Tomate verde	-6.76	-0.007
10	Calabacita	-6.89	-0.006

**Quincena anterior**

Índice	2Q May 2018	Var. (% a/a)	Incidencia (%)
1	Papa y otros tubérculos	65.49	0.142
2	Pollo	8.18	0.117
3	Carne de res	3.23	0.082
4	Huevo	12.42	0.081
5	Plátanos	16.22	0.031
6	Papaya	33.92	0.019
7	Pescado	4.16	0.017
8	Naranja	23.16	0.014
9	Zanahoria	22.03	0.012
10	Manzana	3.99	0.009

Índice	2Q May 2018	Var. (% a/a)	Incidencia (%)
1	Jitomate	-27.46	-0.121
2	Aguacate	-25.63	-0.059
3	Frijol	-8.21	-0.031
4	Chile serrano	-32.09	-0.031
5	Tomate verde	-19.23	-0.024
6	Otros chiles frescos	-18.25	-0.021
7	Pepino	-22.23	-0.011
8	Calabacita	-10.09	-0.009
9	Chile poblano	-17.34	-0.008
10	Otras legumbres	-2.77	-0.006

**INPC Energéticos y Tarifas Autorizadas por el Gobierno: Genéricos con mayores incidencias**

Índice	1Q Jun 2018	Var. (% a/a)	Incidencia (%)
1	Gasolina de bajo octanaje	15.94	0.856
2	Gas doméstico LP	22.52	0.418
3	Colectivo	5.19	0.105
4	Gasolina de alto octanaje	12.04	0.074
5	Derechos por el suministro de agua	5.07	0.050
6	Electricidad	2.71	0.045
7	Autobús urbano	3.67	0.038

**INPC Energéticos y Tarifas Autorizadas por el Gobierno: Genéricos con menores incidencias**

Índice	1Q Jun 2018	Var. (% a/a)	Incidencia (%)
1	Estacionamiento	1.14	0.000
2	Metro o transporte eléctrico	0.94	0.003
3	Expedición de documentos del sector	3.46	0.003
4	Cuotas de autopistas	5.49	0.003
5	Trámites vehiculares	3.75	0.005
6	Gas doméstico natural	6.59	0.018
7	Taxi	4.71	0.035

**Quincena anterior**

Índice	2Q May 2018	Var. (% a/a)	Incidencia (%)
1	Gasolina de bajo octanaje	14.74	0.795
2	Gas doméstico LP	21.18	0.386
3	Colectivo	5.19	0.105
4	Gasolina de alto octanaje	10.85	0.067
5	Derechos por el suministro de agua	4.85	0.048
6	Autobús urbano	3.67	0.038
7	Taxi	4.74	0.035

Índice	2Q May 2018	Var. (% a/a)	Incidencia (%)
1	Estacionamiento	1.12	0.000
2	Metro o transporte eléctrico	0.94	0.003
3	Cuotas de autopistas	5.50	0.003
4	Trámites vehiculares	3.74	0.005
5	Expedición de documentos del sector	6.68	0.005
6	Electricidad	1.09	0.018
7	Gas doméstico natural	6.79	0.018

## Estrategias de Mercado

Reporte de Inflación: México

**Finamex**<sup>®</sup>  
Casa de Bolsa

### Dirección de Estrategias de Mercado

Guillermo Aboumrad, PhD.  
*Chief Economist*  
[gaboumrad@finamex.com.mx](mailto:gaboumrad@finamex.com.mx)  
+52 (55) 5209 2056

Carlos Roberto Izquierdo, CFA  
*Fixed Income*  
[cizquierdo@finamex.com.mx](mailto:cizquierdo@finamex.com.mx)  
+52 (55) 5209 2149

Daniel Arturo Mendoza  
*Economist*  
[damendoza@finamex.com.mx](mailto:damendoza@finamex.com.mx)  
+52 (55) 5209 2151

José Arnulfo Quintero  
*Fixed Income*  
[jquintero@finamex.com.mx](mailto:jquintero@finamex.com.mx)  
+52 (55) 5209 2141

[estrategiasdemercado@finamex.com.mx](mailto:estrategiasdemercado@finamex.com.mx)

#### Anexo de Declaraciones

El contenido de este documento es de carácter estrictamente informativo y no constituye una oferta o recomendación de Casa de Bolsa Finamex S.A.B. de C.V. para comprar, vender o suscribir ninguna clase de valores, o bien para la realización de operaciones específicas.

Se hace saber a la audiencia que el documento presente puede ser elaborado por una persona perteneciente a una unidad de negocio distinta a la Dirección de Estrategias de Mercado dentro de Casa de Bolsa Finamex S.A.B. de C.V.

Casa de Bolsa Finamex S.A.B. de C.V. y/o sus empleados no se hacen responsables de la interpretación que se le de a la información y/o el contenido de este documento.

Casa de Bolsa Finamex S.A.B. de C.V. y/o sus empleados no aceptan, ni aceptarán, responsabilidad alguna por las pérdidas, daños o minusvalías que se deriven de decisiones de inversión que se hubiesen basado en este documento.

Las personas responsables por la elaboración de este reporte certifican que las opiniones mencionadas reflejan su propio y exclusivo punto de vista, y no representan la opinión de Casa de Bolsa Finamex S.A.B. de C.V. ni de sus funcionarios.

Las personas responsables por la elaboración de este reporte no reciben compensación alguna por expresar su opinión en algún sentido en particular sobre los temas mencionados en este documento.

Las personas responsables por la elaboración de este reporte no percibieron compensación alguna de personas distintas a Casa de Bolsa Finamex S.A.B. de C.V.

Este documento se realiza con base en información pública disponible, incluidas la BMV, Bloomberg, SIBolsa y otra información publicada en internet, que se consideran fuentes fidedignas, sin embargo no existe garantía de su confiabilidad, por lo que Casa de Bolsa Finamex S.A.B. de C.V. no ofrece ninguna garantía en cuanto a su precisión o integridad.