

## Comentario

Hoy el INEGI dio a conocer el reporte de precios correspondiente a la segunda quincena de junio con el INPC aumentando 0.25% con respecto a la primera quincena de junio, resultando por arriba de nuestro pronóstico de 0.16%, y de la expectativa de mercado de 0.14%. Por su parte, la inflación subyacente fue 0.14%, también por arriba de nuestro pronóstico de 0.08% y de la expectativa de mercado de 0.09%. En el primer cuadro se observa que las principales diferencias entre nuestro pronóstico y el observado se explican por una subestimación de 0.03% en Otros servicios y otra de 0.05% en Frutas y Verduras. Los genéricos con mayores incidencias en la quincena fueron Gasolina de bajo octanaje, Servicios turísticos en paquete y Vivienda propia; mientras que los genéricos con menores incidencias fueron: Pollo, Cremas para la piel y Huevo. Así, la inflación doce meses aumentó de 4.54% a 4.76%. Mientras que la inflación subyacente aumentó de 3.59% a 3.64%. Este resultado refuerza nuestro estimado de que Banxico seguirá al menos una vez más a la Fed con un alza más este año posiblemente en Octubre, llevando la tasa de referencia a 8.0% a fin de año.

## Pronóstico Finamex Quincenal vs. Observado

INPC	Variación Quincenal (%)				Incidencia Quincenal (%)		
	Pronóstico Finamex	Observado			Pronóstico Finamex	Observado 2Q Jun 2018	Diferencia
		2Q Jun 2018	2Q Jun 2017	2Q Jun 2016			
<b>General</b>	<b>0.16</b>	<b>0.25</b>	<b>0.03</b>	<b>0.01</b>	<b>0.16</b>	<b>0.25</b>	<b>0.09</b>
<b>Subyacente</b>	<b>0.08</b>	<b>0.14</b>	<b>0.10</b>	<b>0.08</b>	<b>0.06</b>	<b>0.11</b>	<b>0.05</b>
<b>Mercancías</b>	<b>0.03</b>	<b>0.05</b>	<b>0.07</b>	<b>0.02</b>	<b>0.01</b>	<b>0.02</b>	<b>0.01</b>
Alimentos, Bebidas y Tabaco	0.12	0.16	0.18	0.12	0.02	0.03	0.01
Mercancías No Alimenticias	-0.05	-0.05	-0.02	-0.06	-0.01	-0.01	0.00
<b>Servicios</b>	<b>0.13</b>	<b>0.23</b>	<b>0.12</b>	<b>0.12</b>	<b>0.05</b>	<b>0.09</b>	<b>0.04</b>
Vivienda	0.09	0.17	0.10	0.08	0.02	0.03	0.01
Educación	0.05	0.03	0.05	0.06	0.00	0.00	0.00
Otros servicios	0.19	0.36	0.17	0.19	0.03	0.06	0.03
<b>No Subyacente</b>	<b>0.38</b>	<b>0.54</b>	<b>-0.17</b>	<b>-0.21</b>	<b>0.10</b>	<b>0.14</b>	<b>0.04</b>
<b>Agropecuarios</b>	<b>0.50</b>	<b>0.87</b>	<b>0.40</b>	<b>-0.43</b>	<b>0.05</b>	<b>0.08</b>	<b>0.03</b>
Frutas y Verduras	1.00	2.61	0.70	-0.72	0.03	0.09	0.05
Pecuarios	0.22	-0.11	0.22	-0.28	0.01	-0.01	-0.02
<b>Energéticos y Tarifas Autorizadas</b>	<b>0.31</b>	<b>0.35</b>	<b>-0.53</b>	<b>-0.06</b>	<b>0.05</b>	<b>0.06</b>	<b>0.01</b>
Energéticos	0.45	0.50	-0.88	-0.14	0.05	0.05	0.01
Tarifas Autorizadas por el Gobierno	0.02	0.06	0.10	0.07	0.00	0.00	0.00

En ciertos casos, la suma de los componentes de algún grupo de subíndices puede tener alguna discrepancia por efectos de redondeo.

## INPC: Genéricos con mayores incidencias

Índice	2Q Jun 2018	Var (% qna/qna)	Incidencia (%)
1	Gasolina de bajo octanaje	0.75	0.044
2	Servicios turísticos en paquete	4.66	0.026
3	Vivienda propia	0.17	0.021
4	Manzana	7.32	0.018
5	Loncherías, fondas, torterías y taquer	0.40	0.017
6	Naranja	15.79	0.013
7	Papa y otros tubérculos	3.78	0.013
8	Otras legumbres	6.15	0.012
9	Cigarrillos	0.93	0.008
10	Otros alimentos cocinados	0.68	0.007
11	Cebolla	5.00	0.007
12	Carne de res	0.28	0.007
13	Transporte aéreo	2.82	0.007
14	Otras Frutas	3.46	0.006
15	Lechuga y col	5.47	0.006
16	Calabacita	7.61	0.006
17	Gas doméstico natural	1.96	0.005
18	Renta de vivienda	0.18	0.005
19	Refrescos envasados	0.38	0.005
20	Gasolina de alto octanaje	0.70	0.005
21	Papel higiénico y pañuelos desechabl	0.74	0.004
22	Ejotes	14.46	0.004
23	Agua embotellada	0.99	0.004
24	Tomate verde	4.02	0.004
25	Carne de cerdo	0.51	0.004

## INPC: Genéricos con menores incidencias

Índice	2Q Jun 2018	Var (% qna/qna)	Incidencia (%)
1	Pollo	-0.87	-0.013
2	Cremas para la piel	-3.70	-0.011
3	Huevo	-1.23	-0.008
4	Vestidos, faldas y pantalones para niñ	-1.83	-0.004
5	Limón	-4.61	-0.004
6	Desodorantes personales	-1.15	-0.004
7	Pantalones para mujer	-1.14	-0.003
8	Chorizo	-0.63	-0.003
9	Durazno	-3.52	-0.002
10	Salchichas	-1.43	-0.002
11	Otros quesos	-1.04	-0.002
12	Ropa para bebés	-1.06	-0.002
13	Ropa de abrigo	-0.76	-0.002
14	Guayaba	-3.48	-0.002
15	Uva	-2.46	-0.002
16	Navajas y máquinas de afeitar	-0.79	-0.002
17	Queso fresco	-0.70	-0.002
18	Televisores	-0.76	-0.002
19	Blusas y playeras para mujer	-0.56	-0.002
20	Vestidos y faldas para mujer	-1.31	-0.002
21	Blanqueadores	-0.58	-0.001
22	Pantalones para hombre	-0.31	-0.001
23	Alimento para mascotas	-0.63	-0.001
24	Pasta dental	-0.25	-0.001
25	Trajés	-1.21	-0.001

Lunes, 9 de julio de 2018

**INPC Mercancías: Genéricos con mayores incidencias**

Índice	2Q Jun 2018	Var (% qna/qna)	Incidencia (%)
1	Cigarrillos	0.93	0.008
2	Otros alimentos cocinados	0.68	0.007
3	Refrescos envasados	0.38	0.005
4	Papel higiénico y pañuelos desechabl	0.74	0.004
5	Agua embotellada	0.99	0.004
6	Toallas sanitarias	1.52	0.003
7	Productos para el cabello	0.51	0.003
8	Lociones y perfumes	0.42	0.003
9	Pañales	0.72	0.003
10	Cerveza	0.14	0.002

**INPC Mercancías: Genéricos con menores incidencias**

Índice	2Q Jun 2018	Var (% qna/qna)	Incidencia (%)
1	Crema para la piel	-3.70	-0.011
2	Vestidos, faldas y pantalones para nif	-1.83	-0.004
3	Desodorantes personales	-1.15	-0.004
4	Pantalones para mujer	-1.14	-0.003
5	Chorizo	-0.63	-0.003
6	Salchichas	-1.43	-0.002
7	Otros quesos	-1.04	-0.002
8	Ropa para bebés	-1.06	-0.002
9	Ropa de abrigo	-0.76	-0.002
10	Navajas y máquinas de afeitarse	-0.79	-0.002

**Misma quincena, año previo**

Índice	2Q Jun 2017	Var (% qna/qna)	Incidencia (%)
1	Cerveza	0.42	0.007
2	Papel higiénico y pañuelos desechabl	1.05	0.006
3	Azúcar	3.14	0.006
4	Suavizantes y limpiadores	1.06	0.006
5	Otros alimentos cocinados	0.55	0.006
6	Crema para la piel	1.73	0.005
7	Desodorantes personales	0.74	0.003
8	Leche pasteurizada y fresca	0.15	0.002
9	Zapatos para niños y niñas	0.49	0.002
10	Uniformes escolares	0.39	0.002

Índice	2Q Jun 2017	Var (% qna/qna)	Incidencia (%)
1	Productos para el cabello	-0.95	-0.006
2	Jabón de tocador	-0.93	-0.003
3	Vestidos, faldas y pantalones para nif	-1.22	-0.003
4	Trajes	-2.91	-0.003
5	Vestidos y faldas para mujer	-1.89	-0.002
6	Colchones	-1.35	-0.002
7	Pantalones para hombre	-0.52	-0.002
8	Neumáticos	-0.97	-0.002
9	Refrigeradores	-1.07	-0.002
10	Blusas y playeras para mujer	-0.65	-0.002

**INPC Servicios: Genéricos con mayores incidencias**

Índice	2Q Jun 2018	Var (% qna/qna)	Incidencia (%)
1	Servicios turísticos en paquete	4.66	0.026
2	Vivienda propia	0.17	0.021
3	Loncherías, fondas, torterías y taquer	0.40	0.017
4	Transporte aéreo	2.82	0.007
5	Renta de vivienda	0.18	0.005
6	Servicio doméstico	0.26	0.004
7	Consulta médica	0.55	0.002
8	Servicio de televisión de paga	0.29	0.002
9	Cine	0.29	0.002
10	Otras diversiones y espectáculos dep	0.36	0.001

**INPC Servicios: Genéricos con menores incidencias**

Índice	2Q Jun 2018	Var (% qna/qna)	Incidencia (%)
1	Autobús foráneo	-0.18	-0.001
2	Servicio de telefonía móvil	-0.11	-0.001
3	Servicios funerarios	-0.04	0.000
4	Larga distancia internacional	0.00	0.000
5	Carrera corta	0.00	0.000
6	Análisis clínicos	0.02	0.000
7	Servicio telefónico local fijo	0.00	0.000
8	Operación quirúrgica	0.01	0.000
9	Servicio de Internet	0.01	0.000
10	Universidad	0.00	0.000

**Misma quincena, año previo**

Índice	2Q Jun 2017	Var (% qna/qna)	Incidencia (%)
1	Servicios turísticos en paquete	2.97	0.016
2	Restaurantes y similares	0.31	0.011
3	Vivienda propia	0.07	0.009
4	Transporte aéreo	2.45	0.006
5	Servicio doméstico	0.39	0.005
6	Renta de vivienda	0.08	0.003
7	Otros servicios para el hogar	0.23	0.001
8	Centro nocturno	0.24	0.001
9	Otras diversiones y espectáculos dep	0.23	0.001
10	Seguro de automóvil	0.17	0.001

Índice	2Q Jun 2017	Var (% qna/qna)	Incidencia (%)
1	Autobús foráneo	-1.45	-0.007
2	Servicio de tintorería	-0.89	-0.001
3	Loncherías, fondas, torterías y taquer	-0.03	-0.001
4	Corte de cabello	-0.10	0.000
5	Hoteles	-0.37	0.000
6	Estudios médicos de gabinete	-0.13	0.000
7	Servicio de televisión de paga	-0.01	0.000
8	Club deportivo	-0.02	0.000
9	Sala de belleza	-0.02	0.000
10	Reparación de automóvil	-0.02	0.000

Lunes, 9 de julio de 2018

**INPC Agropecuarios: Genéricos con mayores incidencias**

Índice	2Q Jun 2018	Var (% qna/qna)	Incidencia (%)
1	Manzana	7.32	0.018
2	Naranja	15.79	0.013
3	Papa y otros tubérculos	3.78	0.013
4	Otras legumbres	6.15	0.012
5	Cebolla	5.00	0.007
6	Carne de res	0.28	0.007
7	Otras Frutas	3.46	0.006
8	Lechuga y col	5.47	0.006
9	Calabacita	7.61	0.006
10	Ejotes	14.46	0.004

**INPC Agropecuarios: Genéricos con menores incidencias**

Índice	2Q Jun 2018	Var (% qna/qna)	Incidencia (%)
1	Pollo	-0.87	-0.013
2	Huevo	-1.23	-0.008
3	Limón	-4.61	-0.004
4	Durazno	-3.52	-0.002
5	Guayaba	-3.48	-0.002
6	Uva	-2.46	-0.002
7	Frijol	-0.27	-0.001
8	Plátanos	-0.45	-0.001
9	Chayote	-1.57	-0.001
10	Sandía	-2.84	-0.001

**Misma quincena, año previo**

Índice	2Q Jun 2017	Var (% qna/qna)	Incidencia (%)
1	Jitomate	4.91	0.023
2	Carne de res	0.49	0.013
3	Tomate verde	10.89	0.012
4	Chayote	12.95	0.008
5	Pollo	0.54	0.008
6	Plátanos	3.19	0.006
7	Papa y otros tubérculos	2.37	0.005
8	Aguacate	1.79	0.004
9	Frijol	0.45	0.002
10	Ejotes	4.96	0.002

Índice	2Q Jun 2017	Var (% qna/qna)	Incidencia (%)
1	Uva	-14.16	-0.010
2	Huevo	-1.15	-0.007
3	Limón	-6.57	-0.006
4	Otros chiles frescos	-3.43	-0.004
5	Durazno	-5.67	-0.003
6	Pepino	-5.66	-0.003
7	Calabacita	-2.99	-0.003
8	Chile serrano	-2.77	-0.003
9	Chile poblano	-5.77	-0.002
10	Melón	-4.22	-0.002

**INPC Energéticos y Tarifas Autorizadas por el Gobierno: Genéricos con mayores incidencias**

Índice	2Q Jun 2018	Var (% qna/qna)	Incidencia (%)
1	Gasolina de bajo octanaje	0.75	0.044
2	Gas doméstico natural	1.96	0.005
3	Gasolina de alto octanaje	0.70	0.005
4	Derechos por el suministro de agua	0.20	0.002
5	Estacionamiento	1.76	0.001
6	Taxi	0.04	0.000
7	Colectivo	0.01	0.000

**INPC Energéticos y Tarifas Autorizadas por el Gobierno: Genéricos con menores incidencias**

Índice	2Q Jun 2018	Var (% qna/qna)	Incidencia (%)
1	Gas doméstico LP	-0.04	-0.001
2	Expedición de documentos del sector	-0.05	0.000
3	Trámites vehiculares	0.00	0.000
4	Metro o transporte eléctrico	0.00	0.000
5	Cuotas de autopistas	0.00	0.000
6	Electricidad	0.00	0.000
7	Autobús urbano	0.00	0.000

**Misma quincena, año previo**

Índice	2Q Jun 2017	Var (% qna/qna)	Incidencia (%)
1	Taxi	0.48	0.004
2	Metro o transporte eléctrico	0.72	0.002
3	Derechos por el suministro de agua	0.01	0.000
4	Autobús urbano	0.00	0.000
5	Electricidad	0.00	0.000
6	Colectivo	0.00	0.000
7	Cuotas de autopistas	0.00	0.000

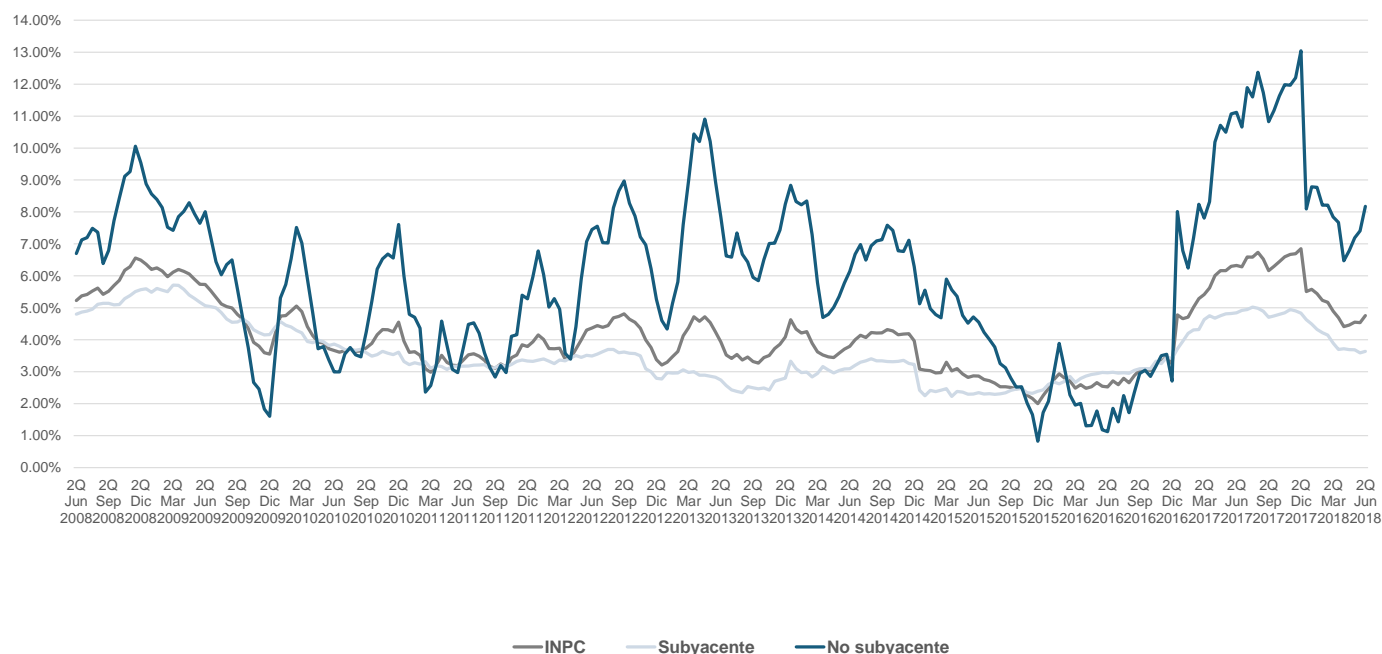
Índice	2Q Jun 2017	Var (% qna/qna)	Incidencia (%)
1	Gas doméstico LP	-2.30	-0.043
2	Gasolina de bajo octanaje	-0.72	-0.039
3	Gasolina de alto octanaje	-0.72	-0.004
4	Gas doméstico natural	0.00	0.000
5	Expedición de documentos del sector	0.00	0.000
6	Trámites vehiculares	0.00	0.000
7	Estacionamiento	0.00	0.000

## Inflación Anual

INPC	Variación Anual (%)			Incidencia Anual (%)		
	2Q Jun 2018	1Q Jun 2018	2Q Jun 2017	2Q Jun 2018	1Q Jun 2018	2Q Jun 2017
<b>General</b>	<b>4.76</b>	<b>4.54</b>	<b>6.33</b>	<b>4.76</b>	<b>4.54</b>	<b>6.33</b>
<b>Subyacente</b>	<b>3.64</b>	<b>3.59</b>	<b>4.85</b>	<b>2.74</b>	<b>2.71</b>	<b>3.70</b>
<b>Mercancías</b>	<b>3.86</b>	<b>3.90</b>	<b>6.36</b>	<b>1.36</b>	<b>1.37</b>	<b>2.23</b>
Alimentos, Bebidas y Tabaco	4.48	4.50	6.93	0.72	0.72	1.11
Mercancías No Alimenticias	3.34	3.39	5.88	0.64	0.65	1.13
<b>Servicios</b>	<b>3.44</b>	<b>3.33</b>	<b>3.56</b>	<b>1.38</b>	<b>1.34</b>	<b>1.47</b>
Vivienda	2.63	2.56	2.59	0.47	0.46	0.48
Educación	4.80	4.82	4.36	0.25	0.25	0.23
Otros servicios	3.86	3.67	4.35	0.66	0.63	0.76
<b>No Subyacente</b>	<b>8.18</b>	<b>7.41</b>	<b>11.12</b>	<b>2.02</b>	<b>1.83</b>	<b>2.62</b>
<b>Agropecuarios</b>	<b>2.35</b>	<b>1.86</b>	<b>8.88</b>	<b>0.22</b>	<b>0.18</b>	<b>0.83</b>
Frutas y Verduras	-0.47	-2.36	14.53	-0.02	-0.09	0.49
Pecuarios	4.07	4.42	5.71	0.24	0.26	0.34
<b>Energéticos y Tarifas Autorizadas</b>	<b>11.89</b>	<b>10.91</b>	<b>12.59</b>	<b>1.79</b>	<b>1.65</b>	<b>1.79</b>
Energéticos	16.02	14.43	14.77	1.55	1.41	1.33
Tarifas Autorizadas por el Gobierno	4.46	4.51	8.88	0.24	0.24	0.47

-En ciertos casos, la suma de los componentes de algún grupo de subíndices puede tener alguna discrepancia por efectos de redondeo.

## INPC: Comportamiento histórico, variación porcentual a/a



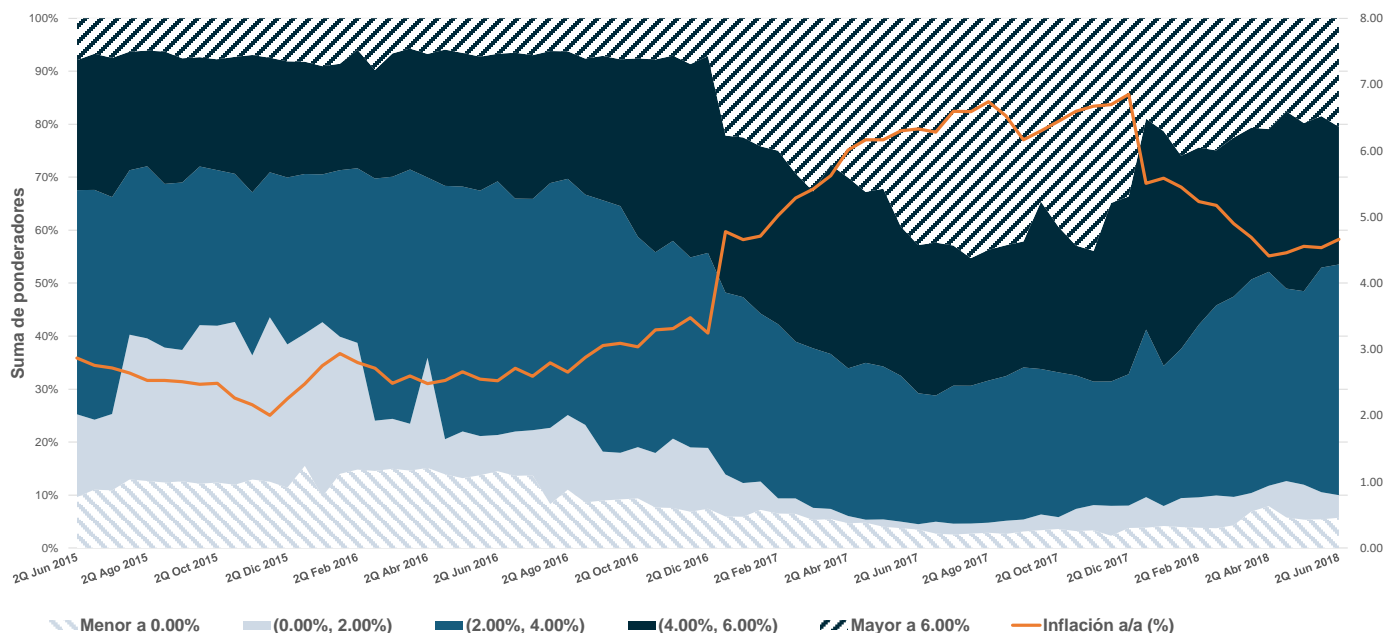
**INPC: Genéricos con mayores incidencias**

Índice	2Q Jun 2018	Var. (% a/a)	Incidencia (%)
1	Gasolina de bajo octanaje	17.65	0.940
2	Gas doméstico LP	25.37	0.460
3	Vivienda propia	2.48	0.317
4	Loncherías, fondas, torterías y taquer	4.79	0.208
5	Restaurantes y similares	4.81	0.178
6	Papa y otros tubérculos	65.05	0.149
7	Colectivo	5.20	0.105
8	Pollo	6.80	0.098
9	Universidad	5.02	0.093
10	Gasolina de alto octanaje	13.63	0.083
11	Refrescos envasados	6.54	0.081
12	Renta de vivienda	2.57	0.079
13	Automóviles	2.46	0.069
14	Carne de res	2.58	0.066
15	Otros alimentos cocinados	6.05	0.064
16	Cigarrillos	7.96	0.063
17	Tortilla de maíz	3.51	0.060
18	Leche pasteurizada y fresca	3.86	0.058
19	Cerveza	3.48	0.057
20	Servicio doméstico	3.92	0.055
21	Derechos por el suministro de agua	5.28	0.052
22	Papel higiénico y pañuelos desechabl	8.25	0.048
23	Primaria	4.94	0.048
24	Preparatoria	4.75	0.046
25	Electricidad	2.71	0.045

**INPC: Genéricos con menores incidencias**

Índice	2Q Jun 2018	Var. (% a/a)	Incidencia (%)
1	Jitomate	-35.65	-0.176
2	Aguacate	-28.33	-0.068
3	Frijol	-8.87	-0.034
4	Chile serrano	-30.92	-0.028
5	Chayote	-25.47	-0.017
6	Otros chiles frescos	-14.21	-0.015
7	Tomate verde	-12.53	-0.015
8	Televisores	-4.49	-0.010
9	Computadoras	-4.56	-0.009
10	Servicio de telefonía móvil	-1.04	-0.008
11	Cremas para la piel	-2.04	-0.006
12	Pepino	-12.64	-0.006
13	Otras legumbres secas	-5.22	-0.004
14	Transporte aéreo	-0.79	-0.002
15	Piña	-12.39	-0.002
16	Servicio de Internet	-0.51	-0.001
17	Comedores y antecomedores	-2.41	-0.001
18	Servicio telefónico local fijo	-0.15	-0.001
19	Desodorantes personales	-0.38	-0.001
20	Ventiladores	-1.76	-0.001
21	Equipos y reproductores de audio	-1.52	-0.001
22	Sandía	-3.14	-0.001
23	Refrigeradores	-0.40	-0.001
24	Visceras de res	-0.83	0.000
25	Reproductores de video	-1.71	0.000

**% de Ponderadores agrupados por rangos de variación a/a para la inflación**



Lunes, 9 de julio de 2018

**INPC Mercancías: Genéricos con mayores incidencias**

Índice	2Q Jun 2018	Var. (% a/a)	Incidencia (%)
1	Refrescos envasados	6.54	0.081
2	Automóviles	2.46	0.069
3	Otros alimentos cocinados	6.05	0.064
4	Cigarrillos	7.96	0.063
5	Tortilla de maíz	3.51	0.060
6	Leche pasteurizada y fresca	3.86	0.058
7	Cerveza	3.48	0.057
8	Papel higiénico y pañuelos desechabl	8.25	0.048
9	Pan dulce	6.27	0.039
10	Detergentes	5.10	0.038

**INPC Mercancías: Genéricos con menores incidencias**

Índice	2Q Jun 2018	Var. (% a/a)	Incidencia (%)
1	Televisores	-4.49	-0.010
2	Computadoras	-4.56	-0.009
3	Crema para la piel	-2.04	-0.006
4	Otras legumbres secas	-5.22	-0.004
5	Comedores y antecomedores	-2.41	-0.001
6	Desodorantes personales	-0.38	-0.001
7	Ventiladores	-1.76	-0.001
8	Equipos y reproductores de audio	-1.52	-0.001
9	Refrigeradores	-0.40	-0.001
10	Reproductores de video	-1.71	0.000

**Quincena anterior**

Índice	1Q Jun 2018	Var. (% a/a)	Incidencia (%)
1	Refrescos envasados	6.22	0.077
2	Automóviles	2.34	0.065
3	Otros alimentos cocinados	5.90	0.063
4	Cerveza	3.76	0.062
5	Tortilla de maíz	3.50	0.060
6	Leche pasteurizada y fresca	3.99	0.060
7	Cigarrillos	6.94	0.055
8	Papel higiénico y pañuelos desechabl	8.58	0.050
9	Pan dulce	6.15	0.038
10	Detergentes	4.68	0.035

Índice	1Q Jun 2018	Var. (% a/a)	Incidencia (%)
1	Televisores	-3.80	-0.009
2	Computadoras	-4.57	-0.009
3	Otras legumbres secas	-4.49	-0.004
4	Refrigeradores	-1.33	-0.002
5	Equipos y reproductores de audio	-2.45	-0.002
6	Muebles diversos para el hogar	-2.34	-0.001
7	Comedores y antecomedores	-1.71	-0.001
8	Recámaras	-0.65	-0.001
9	Licuadoras	-1.66	0.000
10	Salas	-0.19	0.000

**INPC Servicios: Genéricos con mayores incidencias**

Índice	2Q Jun 2018	Var. (% a/a)	Incidencia (%)
1	Vivienda propia	2.48	0.317
2	Loncherías, fondas, torterías y taquer	4.79	0.208
3	Restaurantes y similares	4.81	0.178
4	Universidad	5.02	0.093
5	Renta de vivienda	2.57	0.079
6	Servicio doméstico	3.92	0.055
7	Primaria	4.94	0.048
8	Preparatoria	4.75	0.046
9	Servicios turísticos en paquete	6.50	0.037
10	Secundaria	4.71	0.032

**INPC Servicios: Genéricos con menores incidencias**

Índice	2Q Jun 2018	Var. (% a/a)	Incidencia (%)
1	Servicio de telefonía móvil	-1.04	-0.008
2	Transporte aéreo	-0.79	-0.002
3	Servicio de Internet	-0.51	-0.001
4	Servicio telefónico local fijo	-0.15	-0.001
5	Larga distancia internacional	0.00	0.000
6	Análisis clínicos	1.71	0.001
7	Estudios médicos de gabinete	2.40	0.003
8	Atención médica durante el parto	2.32	0.003
9	Carrera corta	2.95	0.003
10	Guarderías y estancias infantiles	4.09	0.004

**Quincena anterior**

Índice	1Q Jun 2018	Var. (% a/a)	Incidencia (%)
1	Vivienda propia	2.38	0.305
2	Restaurantes y similares	5.14	0.190
3	Loncherías, fondas, torterías y taquer	4.35	0.189
4	Universidad	5.02	0.093
5	Renta de vivienda	2.48	0.076
6	Servicio doméstico	4.06	0.056
7	Primaria	4.95	0.048
8	Preparatoria	4.75	0.046
9	Secundaria	4.74	0.033
10	Servicios turísticos en paquete	4.78	0.026

Índice	1Q Jun 2018	Var. (% a/a)	Incidencia (%)
1	Servicio de telefonía móvil	-0.91	-0.007
2	Transporte aéreo	-1.15	-0.003
3	Servicio telefónico local fijo	-0.15	-0.001
4	Servicio de Internet	-0.31	-0.001
5	Larga distancia internacional	0.00	0.000
6	Análisis clínicos	2.13	0.001
7	Estudios médicos de gabinete	1.94	0.002
8	Atención médica durante el parto	2.30	0.003
9	Carrera corta	2.95	0.003
10	Sala de belleza	2.34	0.003

Lunes, 9 de julio de 2018

**INPC Agropecuarios: Genéricos con mayores incidencias**

Índice	2Q Jun 2018	Var. (% a/a)	Incidencia (%)
1	Papa y otros tubérculos	65.05	0.149
2	Pollo	6.80	0.098
3	Carne de res	2.58	0.066
4	Huevo	7.13	0.045
5	Naranja	56.22	0.037
6	Manzana	13.65	0.033
7	Pescado	6.20	0.025
8	Lechuga y col	19.28	0.019
9	Otras Frutas	11.11	0.018
10	Cebolla	9.24	0.013

**INPC Agropecuarios: Genéricos con menores incidencias**

Índice	2Q Jun 2018	Var. (% a/a)	Incidencia (%)
1	Jitomate	-35.65	-0.176
2	Aguacate	-28.33	-0.068
3	Frijol	-8.87	-0.034
4	Chile serrano	-30.92	-0.028
5	Chayote	-25.47	-0.017
6	Otros chiles frescos	-14.21	-0.015
7	Tomate verde	-12.53	-0.015
8	Pepino	-12.64	-0.006
9	Piña	-12.39	-0.002
10	Sandía	-3.14	-0.001

**Quincena anterior**

Índice	1Q Jun 2018	Var. (% a/a)	Incidencia (%)
1	Papa y otros tubérculos	62.81	0.141
2	Pollo	8.31	0.119
3	Carne de res	2.80	0.071
4	Huevo	7.22	0.046
5	Naranja	36.23	0.024
6	Pescado	5.53	0.022
7	Manzana	6.34	0.015
8	Plátanos	6.64	0.013
9	Lechuga y col	12.75	0.013
10	Papaya	20.23	0.011

Índice	1Q Jun 2018	Var. (% a/a)	Incidencia (%)
1	Jitomate	-33.23	-0.156
2	Aguacate	-27.38	-0.064
3	Frijol	-8.21	-0.031
4	Chile serrano	-33.58	-0.031
5	Otros chiles frescos	-18.12	-0.020
6	Pepino	-21.47	-0.011
7	Otras legumbres	-4.54	-0.010
8	Chayote	-14.48	-0.009
9	Tomate verde	-6.76	-0.007
10	Calabacita	-6.89	-0.006

**INPC Energéticos y Tarifas Autorizadas por el Gobierno: Genéricos con mayores incidencias**

Índice	2Q Jun 2018	Var. (% a/a)	Incidencia (%)
1	Gasolina de bajo octanaje	17.65	0.940
2	Gas doméstico LP	25.37	0.460
3	Colectivo	5.20	0.105
4	Gasolina de alto octanaje	13.63	0.083
5	Derechos por el suministro de agua	5.28	0.052
6	Electricidad	2.71	0.045
7	Autobús urbano	3.67	0.038

**INPC Energéticos y Tarifas Autorizadas por el Gobierno: Genéricos con menores incidencias**

Índice	2Q Jun 2018	Var. (% a/a)	Incidencia (%)
1	Metro o transporte eléctrico	0.23	0.001
2	Estacionamiento	2.92	0.001
3	Expedición de documentos del sector	3.41	0.003
4	Cuotas de autopistas	5.49	0.003
5	Trámites vehiculares	3.75	0.005
6	Gas doméstico natural	8.69	0.023
7	Taxi	4.25	0.031

**Quincena anterior**

Índice	1Q Jun 2018	Var. (% a/a)	Incidencia (%)
1	Gasolina de bajo octanaje	15.94	0.856
2	Gas doméstico LP	22.52	0.418
3	Colectivo	5.19	0.105
4	Gasolina de alto octanaje	12.04	0.074
5	Derechos por el suministro de agua	5.07	0.050
6	Electricidad	2.71	0.045
7	Autobús urbano	3.67	0.038

Índice	1Q Jun 2018	Var. (% a/a)	Incidencia (%)
1	Estacionamiento	1.14	0.000
2	Metro o transporte eléctrico	0.94	0.003
3	Expedición de documentos del sector	3.46	0.003
4	Cuotas de autopistas	5.49	0.003
5	Trámites vehiculares	3.75	0.005
6	Gas doméstico natural	6.59	0.018
7	Taxi	4.71	0.035

***Dirección de Estrategias de Mercado***

Guillermo Aboumrad, PhD.  
*Chief Economist*  
[gaboumrad@finamex.com.mx](mailto:gaboumrad@finamex.com.mx)  
+52 (55) 5209 2056

Carlos Roberto Izquierdo, CFA  
*Fixed Income*  
[cizquierdo@finamex.com.mx](mailto:cizquierdo@finamex.com.mx)  
+52 (55) 5209 2149

Daniel Arturo Mendoza  
*Economist*  
[damendoza@finamex.com.mx](mailto:damendoza@finamex.com.mx)  
+52 (55) 5209 2151

José Arnulfo Quintero  
*Fixed Income*  
[jquintero@finamex.com.mx](mailto:jquintero@finamex.com.mx)  
+52 (55) 5209 2141

[estrategiasdemercado@finamex.com.mx](mailto:estrategiasdemercado@finamex.com.mx)

**Anexo de Declaraciones**

El contenido de este documento es de carácter estrictamente informativo y no constituye una oferta o recomendación de Casa de Bolsa Finamex S.A.B. de C.V. para comprar, vender o suscribir ninguna clase de valores, o bien para la realización de operaciones específicas.

Se hace saber a la audiencia que el documento presente puede ser elaborado por una persona perteneciente a una unidad de negocio distinta a la Dirección de Estrategias de Mercado dentro de Casa de Bolsa Finamex S.A.B. de C.V.

Casa de Bolsa Finamex S.A.B. de C.V. y/o sus empleados no se hacen responsables de la interpretación que se le de a la información y/o el contenido de este documento.

Casa de Bolsa Finamex S.A.B. de C.V. y/o sus empleados no aceptan, ni aceptarán, responsabilidad alguna por las pérdidas, daños o minusvalías que se deriven de decisiones de inversión que se hubiesen basado en este documento.

Las personas responsables por la elaboración de este reporte certifican que las opiniones mencionadas reflejan su propio y exclusivo punto de vista, y no representan la opinión de Casa de Bolsa Finamex S.A.B. de C.V. ni de sus funcionarios.

Las personas responsables por la elaboración de este reporte no reciben compensación alguna por expresar su opinión en algún sentido en particular sobre los temas mencionados en este documento.

Las personas responsables por la elaboración de este reporte no percibieron compensación alguna de personas distintas a Casa de Bolsa Finamex S.A.B. de C.V.

Este documento se realiza con base en información pública disponible, incluidas la BMV, Bloomberg, SIBolsa y otra información publicada en internet, que se consideran fuentes fidedignas, sin embargo no existe garantía de su con-fiabilidad, por lo que Casa de Bolsa Finamex S.A.B. de C.V. no ofrece ninguna garantía en cuanto a su precisión o integridad.